

# Balustrady Schüco

Do okien i drzwi balkonowych z PVC-U



# Balustrady Schüco

## Bezpieczeństwo i efektywność

Jasne, dobrze doświetlone pomieszczenia to obowiązujący trend we współczesnej architekturze. Dlatego tak modne są obecnie sięgające od podłogi do sufitu okna, które wpuszczają światło dzienne w głąb pomieszczenia. Ze względu na wymogi bezpieczeństwa muszą być one zabezpieczone balustradami spełniającymi odpowiednie normy i wymagania techniczne, jednak do tej pory ich montaż wymagał ingerencji w fasadę budynku. Opracowane z myślą o systemach okiennych Schüco z PVC-U nowe balustrady są montowane bezpośrednio do ościeżnicy, co znacząco ułatwia produkcję portfenetrów i zapewnia estetyczny wygląd elewacji. Innowacyjne rozwiązanie zostało przebadane wraz z oknami Schüco z PVC-U jako kompletna konstrukcja, dzięki czemu gwarantuje maksymalne bezpieczeństwo użytkowania i skraca czas montażu.



Doskonały widok na zewnątrz  
– balustrady z wypełnieniem szklanym

### Wolność projektowania i zgodność z prawem

Nowe balustrady występują w dwóch atrakcyjnych wariantach estetycznych różniących się od siebie rodzajem wypełnienia. W zależności od indywidualnych wymagań można wybrać bezpieczne szkło warstwowe lub wypełnienie ażurowe, z rur i prętów ze stali nierdzewnej. Obydwa warianty tworzą wraz z oknami Schüco nowoczesny i kompletny system wzajemnie dopasowanych, wysokiej jakości rozwiązań.

Transparentne, szklane balustrady zapewniają praktycznie niezakłócony widok na zewnątrz i harmonijny wygląd fasady. Natomiast balustrady ażurowe pozwalają zaakcentować indywidualny charakter budynku. Średnice prętów i rur oraz ich rozstaw w balustradzie można dobrać indywidualnie w ramach obowiązujących przepisów, kreując unikatowe efekty wizualne.

Niezależnie od typu wypełnienia balustrady Schüco spełniają wszelkie wymagania dotyczące bezpieczeństwa, co potwierdza niemieckie Świadectwo Ogólnobudowlane (AbP) oraz Krajowa Ocena Techniczna (KOT). Zapewniają swobodę projektowania zgodnych z przepisami portfenetrów zarówno w obiektach nowych, jak i modernizowanych, przeznaczonych na pobyt stały ludzi, takich jak domy jedno- i wielorodzinne, oraz budynków użyteczności publicznej, takich jak biura, szkoły czy przedszkola.

Balustrady szklane i ażurowe mogą być łączone ze znanymi i cenionymi na rynku oknami Schüco z PVC-U: Schüco LivIng, Schüco AluInside, Schüco Corona SI 82 oraz Schüco Corona CT 70. Elastyczne rozwiązanie portfenetrów pozwala także na stosowanie rolet i systemowych nakładek aluminiowych na okna.



Indywidualny akcent fasady  
– balustrady z wypełnieniem ażurowym



### Swoboda kształtowania estetyki

Standardowo wszystkie aluminiowe profile pionowych słupków balustrady są dostępne w kolorze anody naturalnej (EV1).

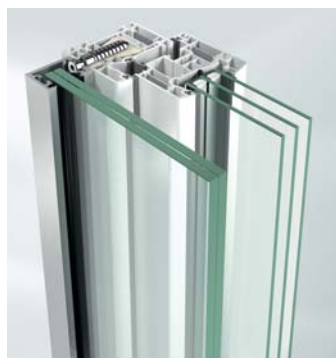
Na indywidualne życzenie klienta mogą być również lakierowane proszkowo na dowolny kolor z palety RAL, anodowane w innych odcieniach i barwach lub też lakierowane na mokro, co pozwala na dopasowanie ich wyglądu np. do kolorystyki okna czy elewacji.

### Maksymalna oszczędność czasu podczas produkcji i montażu

Prefabrykowane komponenty systemu balustrad Schüco wraz z ujednoliconą ofertą asortymentową zapewniają efektywne wykonawstwo i montaż portfenetrów. Balustrady mogą być mocowane do ram okiennych w warsztacie, a na plac budowy transportowany jest już gotowy portfenetr. Pozwala to na znaczne skrócenie czasu montażu balustrady na miejscu. W zależności od systemu okiennego można wybrać jeden z trzech sposobów ukrytego montażu balustrady do ościeżnicy: za pomocą listew przylgowych, dybli profilowych lub kotew chemicznych.

### Perfekcyjne zamocowanie – gwarancja bezpieczeństwa

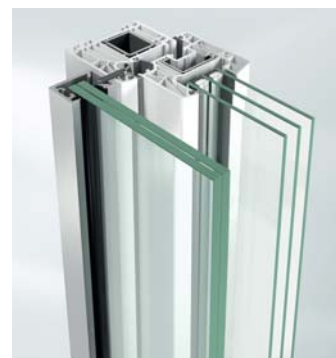
**Balustrada  
szklana**  
Grubość szkła  
od 10 do 16 mm



Mocowanie za pomocą kotwy chemicznej



Mocowanie za pomocą dybla profilowego



Mocowanie za pomocą listwy przylgowej

**Balustrada  
ażurowa**  
Średnica prętów  
od 12 do 35 mm



Mocowanie za pomocą kotwy chemicznej



Mocowanie za pomocą dybla profilowego



Mocowanie za pomocą listwy przylgowej

## Balustrady Schüco do systemów PVC-U



Balustrady Schüco odpowiadają zróżnicowanym oczekiwaniom odbiorców – zarówno architektów, jak i inwestorów. Pozwalają na realizację eleganckich i stylowych elementów okiennych o wysokości pomieszczenia, które cechują się indywidualnym designem. Przebadane kompletne rozwiązania wraz z oknami Schüco z PVC-U gwarantują maksymalne bezpieczeństwo użytkowania oraz efektywność produkcji i montażu. Mogą być stosowane zarówno w budynkach nowych, jak i modernizowanych.

**Schüco International  
Polska Sp. z o.o.**  
[www.schueco.pl](http://www.schueco.pl)

### **Schüco – systemowe rozwiązania okien, drzwi i fasad**

Grupa Schüco z siedzibą w Bielefeld rozwija i sprzedaje systemy okienne, drzwiowe i fasadowe. Na obecną i przyszłą pozycję lidera w branży technologii i usług pracuje ponad 4900 osób zatrudnionych na całym świecie. Jako specjalista od powłok budynków o charakterze mieszkaniowym i komercyjnym Schüco oferuje, oprócz innowacyjnych produktów, także doradztwo i rozwiązania cyfrowe na każdym etapie procesu budowlanego – od pomysłu i wzornictwa aż po wykonawstwo i montaż. Z firmą Schüco współpracuje 12000 firm partnerskich, deweloperów, architektów i inwestorów na całym świecie. Firma działa aktywnie w ponad 80 krajach i osiągnęła w 2017 roku obrót w wysokości 1,575 miliarda euro. Więcej informacji na stronie [www.schueco.pl](http://www.schueco.pl)

# SCHÜCO