

Schüco ADS 90.SI

Superisolert dørsystem i aluminium



Varmt inngangsparti med stil, ADS 90.SI

ADS 90.SI står for Aluminium Door System, 90 mm byggedybde, Super Insulation.

Du skreddersyr den, slik at den passer til din stil og dine behov og utstyres den med det aller nyeste innen sikkerhet og teknikk. Konstruksjonsdybden på 90 mm gir en meget stabil og velisolert dør, som er godt egnet til store entréer.

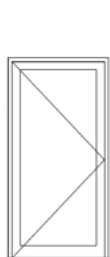
Systemet har en u-verdi på inntil 1,0 W/m²K.



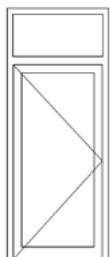
Schüco dør ADS 90.SI

Dørsystem i aluminium

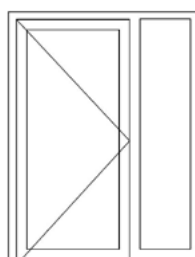
Kombinasjonsmuligheter



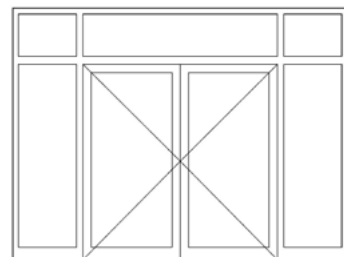
Utadslående dør



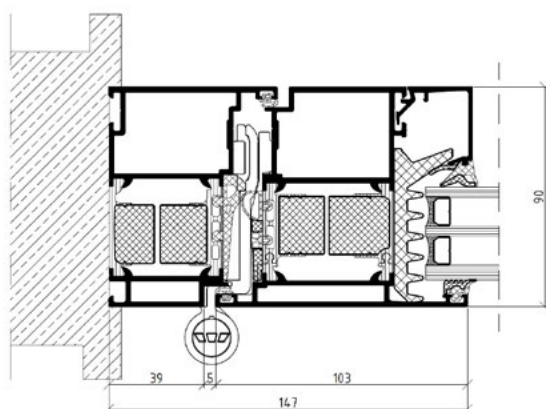
Utadslående dør med overlys



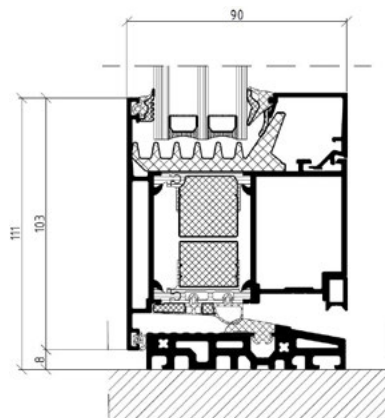
Utadslående dør med sidelys



Utadslående dør med side- og overlys



Tilslutningsprinsipp



Profilmål terskelløsning

Tegningene viser kun eksempelsnitt

Egenskaper

U-verdi på inntil 1,0 W/m²K

Kombineres i opp til fire seksjoner med mulighet til flere ved spesialkonstruksjon

God tetthet

God lydisolering

Stort utvalg av designbeslag og tilbehør

Valgfri eloksering eller lakkering med mulighet til ulike farger innvendig og utvendig

Normer

| | |
|---------------------------------|----------------------|
| Vindlast iht. EN 12210 | opp til klasse B3/C3 |
| Slagregntetthet iht. EN 12208 | opp til klasse 7A |
| Lufttetthet iht. EN 12207 | opp til klasse 4 |
| Innbruddssikkerhet iht. EN 1627 | opp til klasse RC 3 |

Mål

| | |
|------------------------|----------|
| Maksimal rammebredde | 1 400 mm |
| Maksimal ramme høyde | 2 500 mm |
| Maksimal rammevekt | 160 kg |
| Maksimal glasstykkelse | 63 mm |