

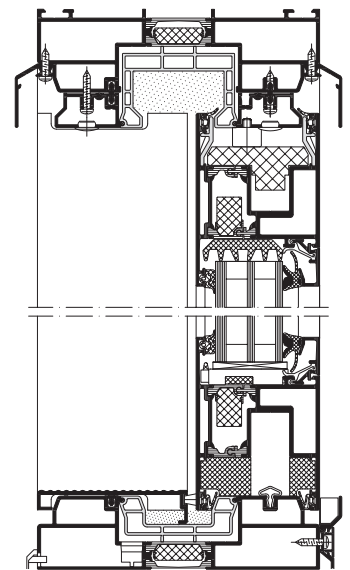
Schüco ASS 70.HI

Aluminium hefschuifstelsysteem
Système coulissant à lever en aluminium



Het aluminium hefschuifstelsysteem Schüco ASS 70.HI is een systeem met hoge thermisch isolerende waarde, een perfecte waterdichtheid, een uitstekende geluidsisolatie, en een inbraakveiligheid van klasse RC 2. Het moduleerbare isolatiesysteem maakt het mogelijk U_f -waarden vanaf $2,0 \text{ W}/(\text{m}^2\text{K})$ te halen, waardoor U_w -waarden van $< 1,3 \text{ W}/(\text{m}^2\text{K})$ mogelijk zijn. Met de grote opengaande delen in combinatie met een uitermate groot gebruiksgemak, biedt het systeem Schüco ASS 70.HI nieuwe oplossingen voor grote projecten en klassewoningen.

Le système coulissant à lever en aluminium Schüco ASS 70.HI est un système à haute isolation thermique, d'une étanchéité parfaite, d'une excellente isolation acoustique, et résistant aux effractions de la classe RC 2. Le système d'isolation modulable permet d'atteindre des valeurs U_f à partir de $2,0 \text{ W}/(\text{m}^2\text{K})$, grâce auxquelles des valeurs $U_w < 1,3 \text{ W}/(\text{m}^2\text{K})$ sont possibles. Avec de grands coulissants, combinés à une incroyable facilité d'utilisation, le système Schüco ASS 70.HI offre de nouvelles solutions pour les projets de grande envergure et les habitations de standing.

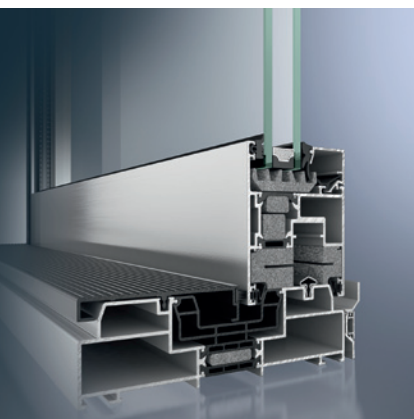


Schüco ASS 70.HI
Schüco ASS 70.HI

Schüco ASS 70.HI

Aluminium hefschuifstelsel

Système coulissant à lever en aluminium



Schüco hefschuifstelsel ASS 70.HI
Système coulissant à lever Schüco ASS 70.HI

Schüco ASS 70.HI

Productvoordelen / Avantages du produit

- | | |
|---|--|
| <ul style="list-style-type: none"> ▪ Geoptimaliseerde drainage met waterdichtheid tot 1.050 Pa ▪ Vleugelgewicht tot 400 kg ▪ Hoogwaardige beslagdelen voor een comfortabele bediening ▪ Hoge transparantie dankzij vleugels tot 9 m², afhankelijk van de uitvoering ▪ Geluidsisolatie conform de normen DIN EN ISO 140-03 en DIN ISO 717-1, $R_w \leq 44$ dB ▪ Glasdikte tot 52 mm ▪ Grote keuze aan kleuren. Ook tweekleurig mogelijk | <ul style="list-style-type: none"> ▪ Système de drainage optimisé avec étanchéité à la pluie battante jusqu'à 1.050 Pa ▪ Poids de l'ouvrant jusqu'à 400 kg ▪ Accessoires de ferrure de haute qualité pour un confort d'utilisation maximal ▪ Haute transparence grâce à la grandeur de l'ouvrant jusqu'à 9 m², selon le type ▪ Isolation acoustique conforme aux normes DIN EN ISO 140-03 et DIN EN ISO 717-1, $R_w \leq 44$ dB ▪ Épaisseur de verre jusqu'à 52 mm ▪ Vaste choix de couleurs, possibilité de teinte intérieure et extérieure différente |
|---|--|

Verwerkingsvoordelen / Avantages de fabrication

- | | |
|---|---|
| <ul style="list-style-type: none"> ▪ Grotere flexibiliteit bij projecten door profielen die door klanten zelf ingerold kunnen worden | <ul style="list-style-type: none"> ▪ Haute flexibilité pour les projets grâce à l'assemblage chez le menuisier |
|---|---|

Technische specificaties / Données techniques	Waarde / Valeur
Thermische Isolatie / Isolation thermique	U_w vanaf 1,3 W/(m ² K) / U_w à partir de 1,3 W/(m ² K)
Inbouwdiepte van het vleugelkader / Profondeur de construction de l'ouvrant	70 mm
Vleugelafmetingen (b x h) / Dimensions du vantail (l x h)	3.000 x 3.000 mm
Vleugelgewicht / Poids de l'ouvrant	400 kg
Veiligheidsklasse / Classe de sécurité	RC 2 (WK 2)
Aantal looprails / Nombre de rails	1–3

Schüco Belgium NV/SA
www.schueco.be

SCHÜCO