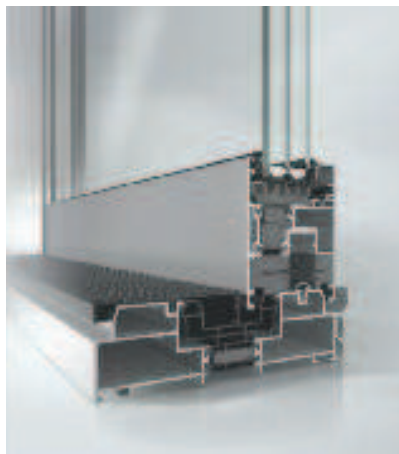


Schüco Coulissant ASS 70.HI

Schüco Sliding System ASS 70.HI

Référence en matière de coulissant et de ferrures à levage, l'ASS 70.HI conjugue thermique optimale, étanchéité et haute isolation acoustique.

The ASS 70.HI is the benchmark in terms of lift-and-slide fittings system, combining optimum thermal, water, air and acoustic insulation.

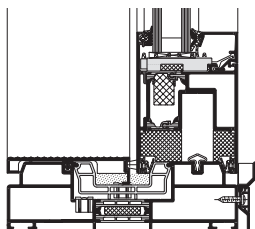


Schüco ASS 70.HI – Seuil isolant
Schüco ASS 70.HI – Insulating threshold

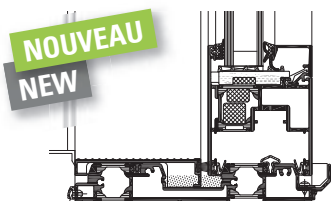


Schüco Coulissant ASS 70.HI haute isolation thermique et acoustique
Schüco Sliding System ASS 70.HI high thermal and acoustic insulation

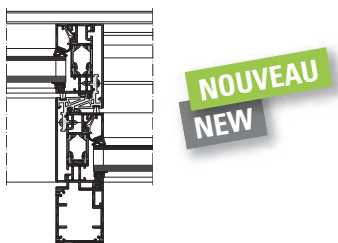
Systèmes de Coulissants
Sliding Systems



Schüco ASS 70.HI - Seuil
Schüco ASS 70.HI - Threshold



Schüco ASS 70.HI Seuil extra plat
Schüco ASS 70.HI low-level threshold



Schüco ASS 70.HI Chicane 48 mm
Schüco ASS 70.HI 48 mm interlock

Sécurité de l'investissement

- Système de coulissants à levage de très grandes dimensions avec isolation thermique optimale
- Montant central 108 mm, variante Design Édition 48 mm
- Seuil traditionnel 47 mm, variante extra plat 25 mm (version 487690)
- Ouvrant spécial effet bilame breveté Schüco
- Transparence maximum grâce aux grandes dimensions du vantail : jusqu'à 9 m²
- Fermetures à 1, 2 et 5 points de verrouillage
- Ouvertures : 1, 2 ou 3 rails de roulement
- Dimensions max. L x H : 6000 x 3000 mm
- Verrouillage complémentaire montant central
- Système d'assistance à l'ouverture et à la fermeture SmartStop et SmartClose

Investment security

- High dimensional lift-and-slide system with optimal thermal insulation
- Central stile: 108mm, Design Edition version: 48 mm
- Traditional threshold: 47 mm, extra-flat version: 25 mm (487690)
- Special Schüco patented bimetal effect opening
- Maximum transparency thanks to the large frame dimensions: up to 9 m²
- 1, 2 or 5 locking points
- Openings: 1, 2 and 3 roller rails
- Max. dimensions L x H: 6000 x 3000 mm
- Additional locking of central stile
- SmartStop and SmartClose assisted opening and closing system

Bénéfices prescription

- Thermique¹: Uw = 1,3 W/m².K (Ug = 1,0 W/m².K) - Sw = 0.42 - Tlw = 0.60
- AEV : A*4 E*E900 V*C4
- Acoustique : Rw = 44 dB
- Prise de volume : double ou triple vitrage jusqu'à 52 mm
- Poids max. : 400 kg par vantail à levage

Planning benefits

- Thermal¹: Uw = 1.3 W/m².K (Ug = 1.0 W/m².K) - Sw = 0.42 - Tlw = 0.60
- AWW: A*4 W*E900 W*C4
- Acoustic: Rw = 44 dB
- Glazing thickness: double or triple glazing up to 52 mm
- Max. weight: 400 kg per lifting frame

Bénéfices fabrication

- Coulissant parclosé, assemblage des ouvrants par équerres à 45°
- Possibilité de vitrer sur place

Fabrication benefits

- Beaded sliding system, 45° angle brackets opening frame assembly
- Option of glazing on-site

¹ Base de calcul L x H : 5000 x 3000 mm / Calculation basis L x H: 5000 x 3000 mm