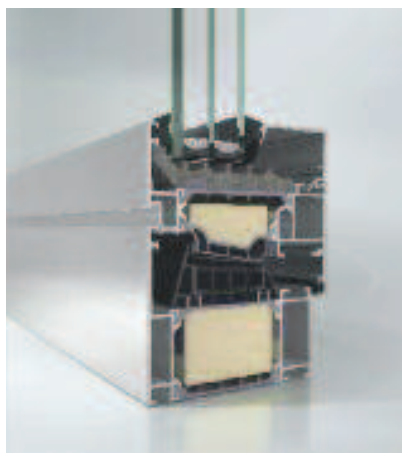


Schüco Fenêtre AWS 90.SI⁺ Schüco Window AWS 90.SI⁺

NOUVEAU
NEW

Aux avantages de modularité de la série AWS, cette version ajoute des performances thermiques élevées, gage de conformité aux projets des maisons passives.

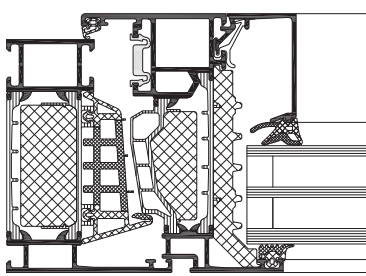
With the same modular benefits as the AWS range, this version also boasts enhanced thermal performance, ideal for passive house projects.



Schüco AWS 90.SI⁺
Schüco AWS 90.SI⁺



Schüco Fenêtre AWS 90.SI⁺
Schüco Window AWS 90.SI⁺



Schüco AWS 90.SI⁺
Schüco AWS 90.SI⁺

Sécurité de l'investissement

- Masses vues réduites (battement de 148 mm)
- Joint central haute performance : 6 chambres
- Mousse polyamide «verte» préinstallée dans l'ensemble des profilés
- Résistance à l'effraction jusqu'à RC3 selon normes européennes EN 1627
- Ouvertures : OF, OB, soufflet et SCP
- Compatible avec Schüco TipTronic
- Dimensions max. : L = 1700 mm (1 vantail) 2700 mm (2 vantaux) x H = 2500 mm (1 et 2 vantaux)

Investment security

- Narrow cross-sectional (astragal bar 148 mm)
- Central joint with high performance: 6 chambers
- «Green» polyamide foam pre-installed in profiles
- Burglar-resistant up to RC3 - European standards EN 1627
- Openings : side-hung, turn-and-tilt, bottom-hung or parallel sliding
- Schüco TipTronic compatible
- Max. dimensions: L = 1700 mm (1 leaf) 2700 mm (2 leaves) x H = 2500 mm (1 and 2 leaves)

Bénéfices prescription

- Thermique jusqu'à (labellisée par le PassivHaus Institute) : $U_w = 0,92 \text{ W/m}^2\cdot\text{K}$ ($U_g = 0,7 \text{ W/m}^2\cdot\text{K}$) $Sw = 0,44$ - $Tlw = 0,53$, en triple vitrage
- Acoustique : R_w 47 dB (-2, -5)
- AEV : A*4 E*9A V*5B
- Prise de volume max. : 68 mm
- Poids max. : 250 kg

Planning benefits

- Thermal up to (labelled by PassivHouse Institute): $U_w = 0.92 \text{ W/m}^2\cdot\text{K}$ ($U_g = 0.7 \text{ W/m}^2\cdot\text{K}$) $Sw = 0.44$ - $Tlw = 0.53$, in triple glazing
- Acoustic: R_w 47 dB (-2,-5)
- AWW: A*4 W*9A W*5B
- Max. glazing thickness: 68 mm
- Max. weight: 250 kg

Bénéfices fabrication

- Injection de colle pour un assemblage résistant
- Équerre d'affleurement pour une meilleure finition
- Angles moulés
- Outillage commun avec l'AWS 60
- Fabrication traditionnelle, sans capotage isolant additionnel, pour une performance PassivHaus (Maisons Passives)

Fabrication benefits

- Adhesive injection for easier assembly
- Flush bracket for a better finish
- Moulded corners
- Common tooling with the AWS 60
- Traditional fabrication, without additional insulating cover, for PassivHouse performance

