

Wandabschlussprofil Groove

Groove wall attachment profile



Zurückhaltend präsent.

Das Wandabschlussprofil Groove schafft ein echtes Highlight zwischen Rückwand und Arbeitsplatte. Mit der LED-Ausstattung entsteht zusätzlich eine angenehme Beleuchtung des Raumes.

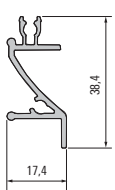
Totally unobtrusive.

The Groove wall attachment profile creates a real highlight between the back panel and worktop. The LED fitting also provides pleasant lighting for the room.

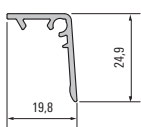


Vorteile	Benefits
<ul style="list-style-type: none"> ▪ Designorientiertes Ausstattungsmerkmal für jede Küche ▪ Integrierte LED-Beleuchtung ▪ Montage an der Wand oder Arbeitsplatte möglich ▪ Optional ohne Beleuchtung erhältlich 	<ul style="list-style-type: none"> ▪ A designer interior feature for every kitchen ▪ Integrated LED lighting ▪ Installation possible on the wall or the worktop ▪ Optionally available without lighting

Nischen- und Wandsysteme
Midway and wall systems



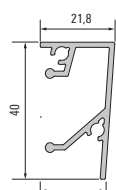
WAP 1
LED Aufnahme
928 148
WAP 1
LED holder
928 148



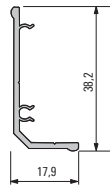
WAP 1
Abdeckung
928 149
WAP 1
cover
928 149



WAP 2
928 150
WAP 2
928 150



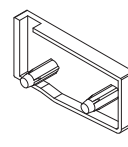
WAP ohne
Beleuchtung
902 218
WAP without
lighting
902 218



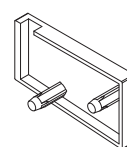
KS-Grundprofil
650 107
PVC-U
basic profile
650 107



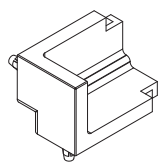
Streulinse
650 103
Dispersing lens
650 103



Endkappen WAP 1
553 747 links
553 737 rechts
WAP 1 end caps
553 747 left
553 737 right



Endkappen WAP 2
553 767 links
553 757 rechts
WAP 2 end caps
553 767 left
553 757 right



Eckstück 90°
553 717 WAP 1
553 797 WAP 2
90° corner piece
553 717 WAP 1
553 797 WAP 2