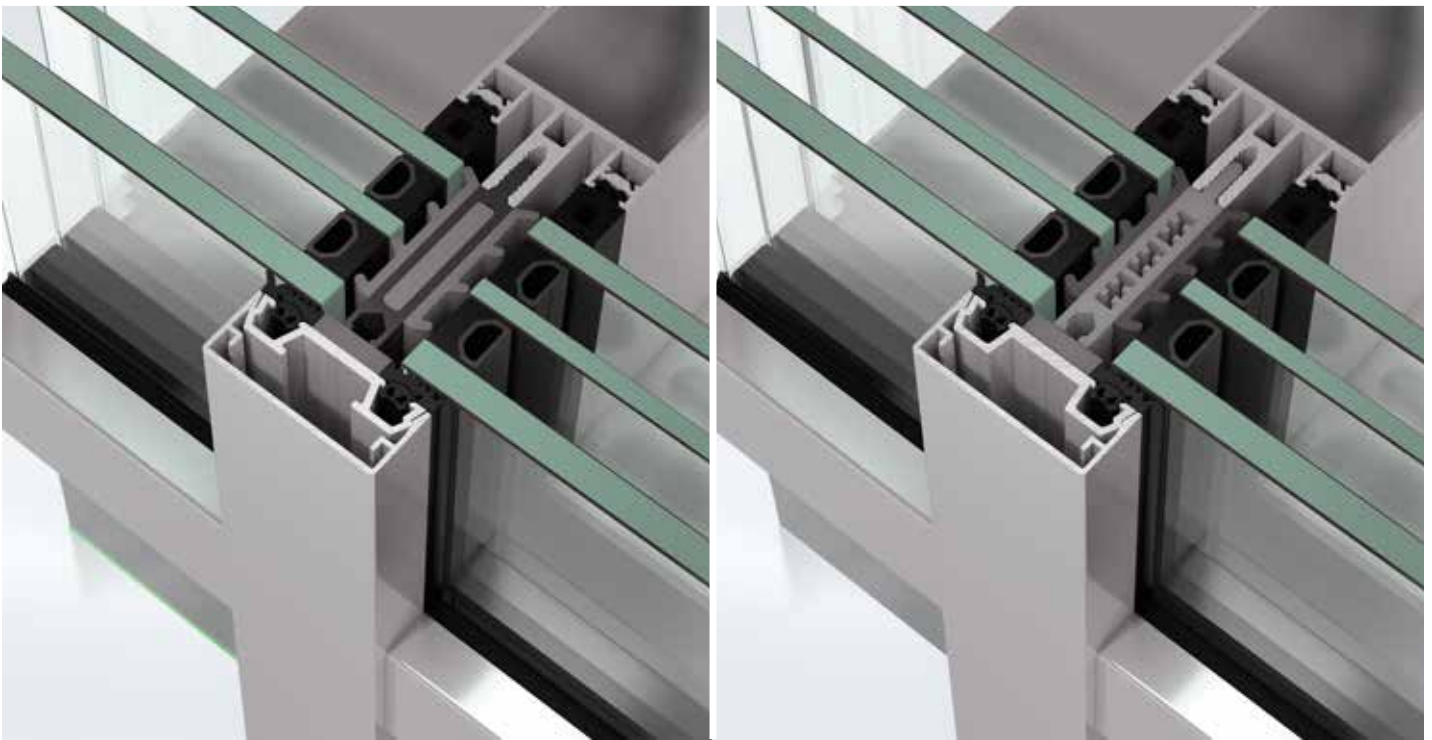


Schüco FWS 50 / FWS 60

Aluminium stijl-regel-gevel
Système de mur-rideau en aluminium

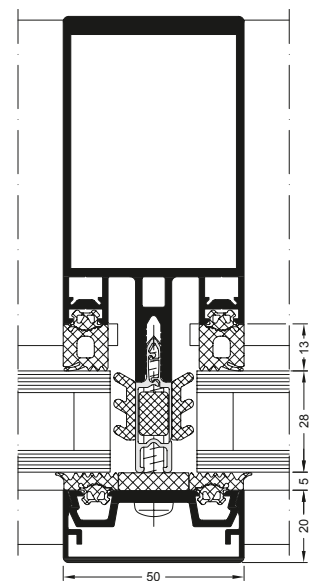


De Schüco Gevel FWS 50 / FWS 60 zet een nieuwe standaard op het gebied van verwerking en energiezuinigheid. Nieuwe voorgeconfectioneerde systeemcomponenten zorgen bijvoorbeeld in de werkplaats voor aanzienlijk snellere en bijgevolg rationelere productieprocessen.

De Schüco Gevel FWS 50 / FWS 60 biedt architecten in de gebruikelijke aanzichtbreedten uiteenlopende vormgevingsopties – inclusief de passiefhuisgecertificeerde SI-uitvoering. Zeer zware ruiten kunnen nu nog eenvoudiger verwerkt worden dankzij het nieuwe glasdragerprogramma. Dankzij een nieuw kabelgeleidingssysteem kan de metaalbouwer vanaf nu vertrouwen op de veilige integratie van elektrische componenten in de stijl-regel-gevel.

Le mur-rideau Schüco FWS 50 / FWS 60 établit de nouveaux niveaux de performances sur le plan de la mise en œuvre et de la performance énergétique. De nouveaux composants pré-assemblés permettent, par exemple, des processus de fabrication en atelier nettement plus rapides, et donc plus rationnels.

Le mur-rideau Schüco FWS 50 / FWS 60 offre aux architectes une grande variété d'options de conception, dans les largeurs de profilés habituelles, y compris la version SI certifiée maison passive. Les vitrages très lourds sont désormais plus faciles à mettre en œuvre, grâce au nouveau programme de support de verre, et ce, avec une meilleure répartition des charges. Un système innovant pour le passage de câbles assure au fabricant une intégration sécurisée des composants électriques dans la façade mur-rideau.

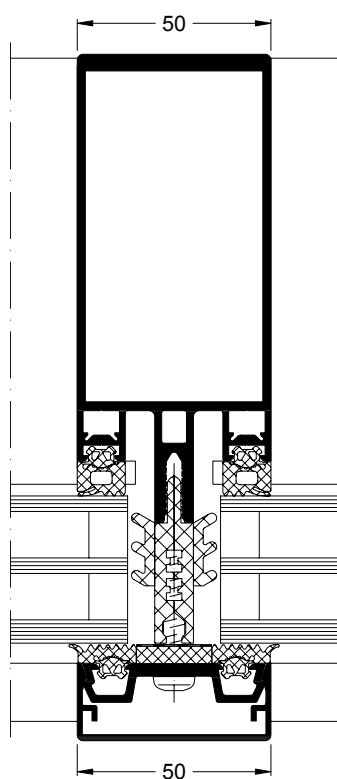


Horizontale doorsnede
Schüco Gevel FWS 50.HI
Coupe horizontale Schüco
Façade FWS 50.HI

Schüco FWS 50 / FWS 60

Aluminium stijl-regel-gevel

Système de mur-rideau en aluminium



Horizontale doorsnede
Schüco Gevel FWS 50.SI
Coupe horizontale Schüco
Façade FWS 50.SI



Schüco FWS 50 / FWS 60

Producteigenschaften Caractéristiques du produit

- Passiefhuis gecertificeerd SI-systeem met nieuwe isolorttechnologie: U_f -waarden tot $0,70 \text{ W}/(\text{m}^2\text{K})$
- Nieuwe HI-isolator op passiefhuisniveau: U_f -waarde tot $0,9 \text{ W}/(\text{m}^2\text{K})$
- Profielanzichten van 50 mm en 60 mm zijn met elkaar te combineren
- Integratie van uiteenlopende inzetelementen uit de Schüco systemen AWS, ADS, ASS zoals AWS 114 als uitzetzak- of parallel uitzetraam manueel of gemotoriseerd
- Combinatie met het innovatieve systeem voor raamstroken Schüco FWS 60 CV zorgt voor de smalste profielafmetingen bij draai / kipelementen
- Inbraakwering tot RC 3
- Système SI certifié maison passive avec nouvelle technologie d'isolant : valeurs U_f jusqu'à $0,70 \text{ W}/(\text{m}^2\text{K})$
- Nouvel isolant HI au niveau maison passive : valeurs U_f jusqu'à $0,9 \text{ W}/(\text{m}^2\text{K})$
- Largeurs de profilés en 50 mm et 60 mm pouvant être combinés entre eux
- Intégration d'une plus grande variété d'éléments d'incorporation issus des systèmes Schüco AWS, ADS, ASS mais aussi AWS 114 comme fenêtre à ouverture à l'italienne ou à projection en parallèle manuelle ou motorisée
- La combinaison avec les fenêtres innovantes intégrées du système Schüco FWS 60 CV permet de réaliser des éléments oscillo-battants totalement dissimulés
- Protection anti-effraction jusqu'à RC 3

Verwerkingsvoordelen Avantages de fabrication

- Nieuwe SI-isolator met harde kern: voor een stabiele schroefpositionering, schadevrij transport en rationele verwerking
- Uniform afdichtingssysteem voor het gehele systeemplatform (9 mm, 11 mm en 13 mm binnendichting, 5 mm buitendichting)
- Nieuwe glasspanningverkleineringsprofielen en borstweringsprofielen met een eenvoudig clipsysteem
- Schroeflijsten met dezelfde contour, inclusief de nodige isolatiematerialen (standaard, HI en SI): voorgeconfectioneerde oplossing voor efficiënte verwerking met de minste voorbereiding, verdubbeling van de I_x -waarde bij praktisch hetzelfde profielgewicht
- Innovatief systeem voor bouwkundige details
- Nouvel isolant SI avec noyau dur : pour un guidage sécurisé du vissage, un transport sans dommages et une mise en œuvre rationnelle
- Système d'étanchéité unique pour la plateforme complète du système, sur base d'une hauteur de joint de 9 mm, 11 mm et 13 mm à l'intérieur et 5 mm à l'extérieur
- Nouveau profilé de compensation d'épaisseur de la feuillure et de jonction d'extrémité par clipsage
- Tous les profilés de serrage (standard, HI et SI) auront le même contour : la solution pré-assemblée pour une mise en œuvre économique, avec une préparation minimale et une résistance accrue, réduisant le nombre de vis de fixation
- Système de raccordement au corps de bâtiment

Technische specificaties Données techniques

	FWS 50 / 60
U_f -waarden in $\text{W}/(\text{m}^2\text{K})$ vanaf Valeurs U_f en $\text{W}/(\text{m}^2\text{K})$ à partir de	0,70
Aanzichtbreedte in mm Largeur de vue en mm	50 / 60
Glasgewichten in kg tot Poids de vitrage en kg jusqu'à	910
Geluidsisolatie / norm EN 20140 tot R_w -waarden in dB Isolation acoustique / norme EN 20140 jusqu'aux valeurs R_w en dB	48
Inbraakwering / norm EN 1627 (klasse) tot Anti-effraction / norme EN 1627 (classe) jusqu'à	RC 3
Kogelwerend / norm EN 1522, T1 tot Résistance aux balles norm EN 1522, T1 jusqu'à	FB4
Slagregendichtheid / norm EN 12154 (klasse) tot Étanchéité à la pluie battante / norme EN 12154 (classe) jusqu'à	RE 1.200
Luchtdoorlaatbaarheid / norm EN 12152 Étanchéité à l'air / norme EN 12207	AE
Windbelastingsweerstand (toegestane/verhoogde belasting) / norm EN 12179 in kN/m^2 Résistance au vent (charge/charge accrue) / norme EN 12179 en kN/m^2	2,0 / 3,0

Schüco Belgium NV/SA

www.schueco.be

SCHÜCO