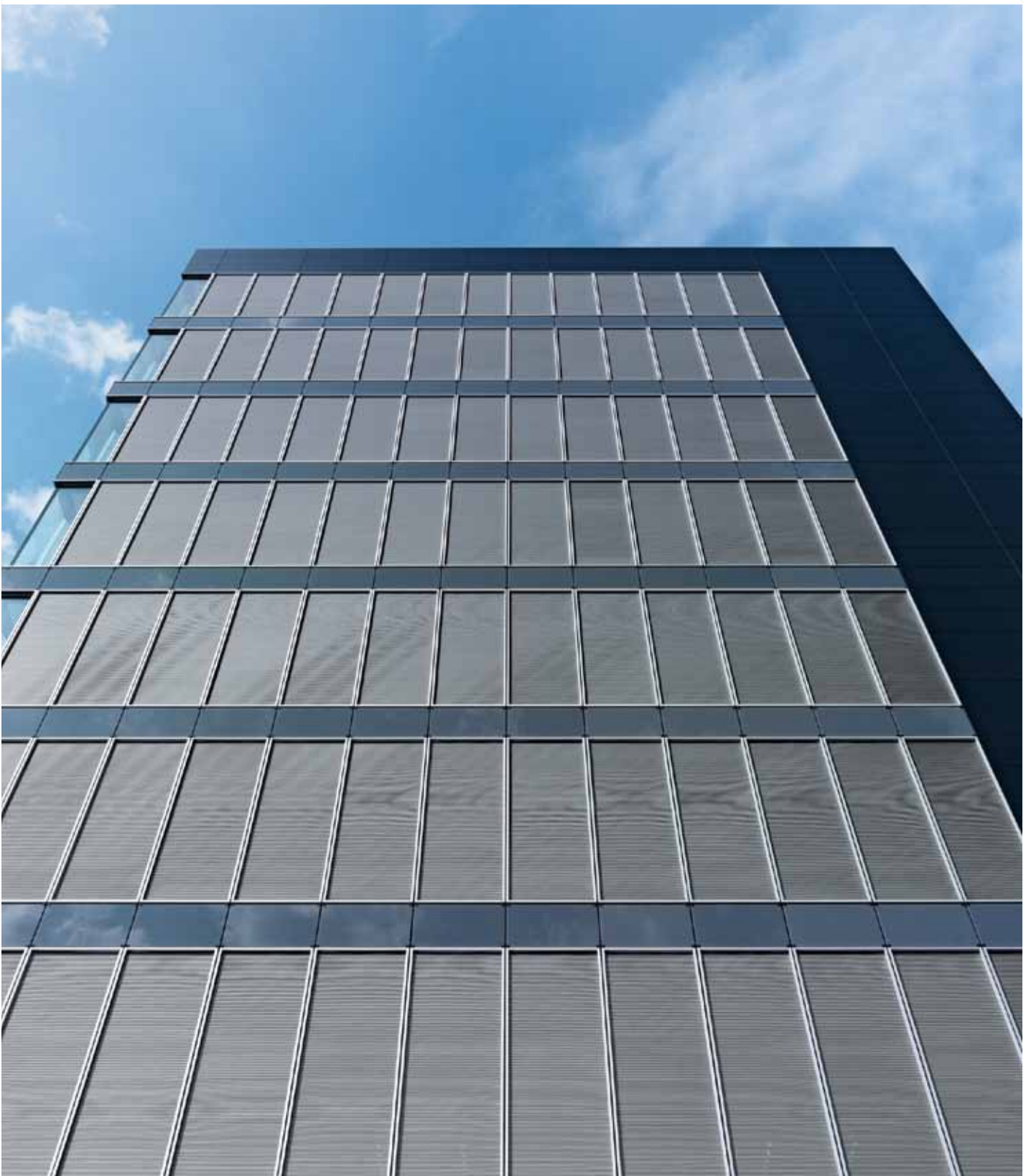


Schüco CTB (Concealed Toughened Blind)

Hoogperformante zonwering
Protection solaire à haute performance



Schüco CTB zonwering

Protection solaire Schüco CTB

Het hoogwaardig Schüco CTB zonweringsysteem garandeert een perfecte functionaliteit zelfs bij hoge windsnelheden. Het kan zowel in opbouw tegen, alsook als inbouw in de gevel worden geïntegreerd. Bovendien is de montage bovenop raamelementen ook mogelijk. Dankzij de specifieke vormgeving en de positie van de lamellen aan de buitenzijde koppelt het CTB systeem een perfecte zonwering aan een transparante doorkijk. Zodoende blijft er voor de gebruikers een visueel contact met de buitenzijde. De lamellen van het scherm zijn geanodiseerd en geven een uniek design aan het gebouw.

Le système à haute performance Schüco CTB est une protection solaire extérieure qui garanti un fonctionnement même en conditions extrêmement venteuses. Il peut être complètement intégré dans la façade ou monté en applique sur celle-ci et également posé au dessus des fenêtres. Grâce à la forme spécifique et l'espacement des lamelles, le CTB permet une parfaite protection solaire de l'extérieur en préservant une transparence de l'intérieur. Il permet dès lors un maintien du contact visuel pour les utilisateurs. Les lamelles constituant la protection solaire sont traitées par anodisation et garantissent un design unique au bâtiment.



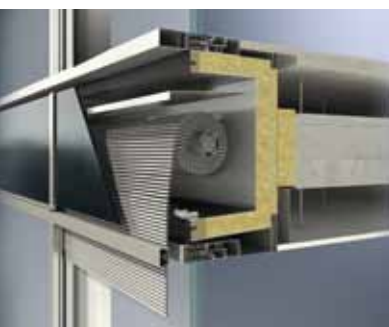
CTB geïntegreerd in het systeem SFC 85

Wanneer het Schüco CTB systeem wordt geïntegreerd in de gevel Schüco SFC 85 (Sticky Frame Construction) dient er geen voorgemonteerde zonweringskast gebruikt te worden. De geleidingen van het scherm maken deel uit van de geveldekkappen, en maken zo een éénvormig geheel uit van de gevel.

CTB intégré dans SFC 85

Lorsque le Schüco CTB est intégré dans la façade Schüco SFC 85 (Sticky Frame Construction), aucune pièce rapportée à l'extérieur n'est nécessaire. Les profilés de guidage de la protection solaire complètent l'aspect épuré de la façade.

CTB geïntegreerd in het systeem SFC 85
CTB intégré dans SFC 85



CTB geïntegreerd in het systeem FW 50+/FW 60+

De Schüco gevelsystemen FW 50+/FW 60+ laten ook een volledige integratie toe van het CTB systeem. Dank zij de externe klemlijsten met geïntegreerde geleiders voor het scherm blijft het design van de gevel behouden.

CTB intégré dans FW 50+/FW 60+

Les systèmes de façade mur-rideau Schüco FW 50+/FW 60+ permettent également une intégration parfaite du Schüco CTB. Grâce aux capots extérieurs profilés pour l'intégration des guidages de la protection solaire, le design de la façade est maintenu et ininterrompu.

CTB geïntegreerd in het systeem FW 50+/FW 60+
CTB intégré dans FW 50+/FW 60+



CTB in opbouw op het systeem FW 50+/FW 60+

De montage in opbouw van het zonweringsysteem Schüco CTB bestaat uit een kast bevestigd ter hoogte van de stijlen van het gevelsysteem FW 50+/FW 60+. De perfect op de gevel afgestemde constructie zorgt voor een éénvoudige en snelle montage, en kan worden gebruikt voor nieuwbouw, renovatie of gevelaanpassing met zonwering.

CTB en applique sur FW 50+/FW 60+

Le système de montage en applique de la protection solaire Schüco CTB est constitué d'un caisson attaché à la façade au droit des montants du mur-rideau FW 50+/FW 60+. La mode constructif est conçu pour une installation aisée et rapide sur la façade. Il peut être utilisé pour des nouvelles constructions ou dans le cas d'une modernisation / adaptation la façade.

CTB in opbouw op het systeem FW 50+/FW 60+
CTB en applique sur FW 50+/FW 60+

Gebruik in de Schüco gevelsystemen

Installation dans les façades Schüco

De zonwering Schüco CTB is ontworpen voor montage op of in de Schüco gevelsystemen, de raamsystemen Schüco AWS, en eveneens in de schuifkaders ALB. Het systeem is bekroond met de prestigieuze iF product design award alsook de reddot design award voor zijn uniek design, zijn uitstraling, zijn perfecte integreerbaarheid in de gevels en zijn uitzonderlijke technische eigenschappen, zoals vorm, weerstand en zonweringscapaciteiten.

La protection solaire Schüco CTB a été conçue pour être installée dans et sur les façades Schüco, les systèmes de fenêtres Schüco AWS et également dans les panneaux coulissants Schüco ALB. Le système a été récompensé par le prestigieux iF product design award ainsi que le reddot design award pour son design absolument unique, son apparence, son intégration parfaite dans les façades ainsi que ses propriétés techniques exceptionnelles telles que forme, résistance et protection solaire.



CTB bovenop AWS
CTB posé sur AWS

CTB bovenop AWS

Het zonweringsysteem Schüco CTB kan eveneens gemonteerd worden op de ramen uit het Schüco AWS gamma. En dit zowel op alleenstaande – als ramen in bandvorm. De montage en onderhoud van het Schüco CTB systeem kan dankzij zijn stabiliteit zowel van de buitenzijde als van de binnenzijde gebeuren afhankelijk van de gekozen montage. De geleidingsprofielen kunnen respectievelijk op het raam dan wel op de bouwstructuur (muur) worden gemonteerd.

CTB posé sur AWS

La protection solaire Schüco CTB peut également être montée au-dessus des fenêtres de la gamme Schüco AWS, en version fenêtres simples ou juxtaposées. Le montage du tablier et l'entretien du Schüco CTB peut se faire par l'extérieur ou par l'intérieur suivant le mode constructif choisi, grâce à la stabilité de l'élément. Les rails de guidage seront également fixés respectivement à la fenêtre ou à l'élément porteur (mur).



CTB geïntegreerd in het systeem ERC 50
CTB intégré dans ERC 50

CTB geïntegreerd in het systeem ERC 50

De zonwering Schüco CTB is geïntegreerd in het renovatiesysteem Schüco ERC 50 en is onzichtbaar in opgerolde positie. Dit principe is perfect afgestemd op renovaties van gebouwen die sterk onderhevig zijn aan hevige windvlagen. De geleidingsprofielen zijn speciaal ontworpen voor dergelijke gevels en doen geen afbreuk aan het design van de gevel.

CTB intégré dans ERC 50

La protection solaire Schüco CTB est intégrée dans le système de rénovation rationnelle Schüco ERC 50 et est complètement invisible en position enroulée. Le principe est parfaitement adapté dans le cas d'une modernisation intégrale de la façade de bâtiments fortement exposés aux intempéries (vents). Les profilés de guidage ont été spécifiquement étudiés pour ce type de façade et garantissent un design linéaire.



CTB gemonteerd in het systeem ALB
CTB posé dans ALB

CTB gemonteerd in het systeem ALB

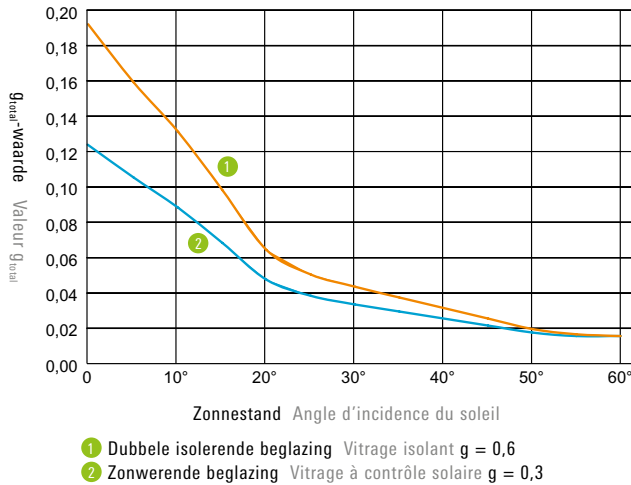
De montage van het Schüco CTB systeem in de schuivende kaders uit het gamma Schüco ALB 10SF is een interessante gebruiksvaariante van de CTB lamellen. Ze worden gemonteerd in een op één of meerdere rails schuivende kader voor het raam of de gordijngevel. Zij zorgen voor een perfecte zonwering en visueel contact met de buitenzijde.

CTB posé dans ALB

Le montage de la protection solaire Schüco CTB dans les cadres coulissants de la gamme Schüco ALB 10SF est une variante intéressante d'application des lamelles. Celle-ci sont fixées dans le cadre et coulissent sur un ou plusieurs rails, devant les fenêtres ou les murs-rideaux. Elle permet la fonctionnalité de la protection solaire et le maintien du contact visuel vers l'extérieur.

Gebruik in de Schüco gevelsystemen

Protection solaire et réduction des surchauffes



Totale transmissie van de zonne-energie g_{total} met het Schüco CTB systeem.

De waarde g_{total} geeft de transmissie aan van een beglazing gecombineerd met zonwering. In het geval van een zonwering met Schüco CTB, is de waarde g_{total} gemeten in combinatie met een dubbele isolerende beglazing en met een zonwerende beglazing. De transmissie van de zonne-energie hangt af van de zonnestand. De vormgeving en de onderlinge afstand tussen de massieve aluminium lamellen garanderen een transmissie van minder dan 3% van zodra de zon voldoende hoog staat.

Transmission des apports solaire g_{total} avec le store Schüco CTB

La valeur g_{total} indique la transmission des apports solaires de la façade vitrée combinés à la protection solaire. Dans le cas de la protection solaire Schüco CTB, la valeur g_{total} a été mesurée en combinaison avec un vitrage isolant et avec un vitrage à contrôle solaire. La transmission des apports solaires dépend de l'angle d'incidence du soleil. La géométrie et l'écartement des lamelles massives en aluminium permettent de garantir un apport de moins de 3% aussitôt que le soleil est suffisamment haut (période estivale où le risque de surchauffe est présent).

Windweerstand Résistance au vent

Max. belastbaarheid Charge max.	Windkracht Force du vent	Windsnelheid Vitesse de vent
	0 Kalm - windstil Temps calme	0 – 0,2 m/s < 1 km/h
	1 Zwakke wind Très légère brise	0,3 – 1,5 m/s 1 – 5 km/h
	2 Lichte Bries Légère brise	1,5 – 3,3 m/s 6 – 11 km/h
	3 Zwakke Bries Petite brise	3,4 – 5,4 m/s 12 – 19 km/h
	4 Matige Bries Jolie brise	5,5 – 7,9 m/s 20 – 28 km/h
Markiezen Stores	5 Frisse Bries Bonne brise	8,0 – 10,7 m/s 29 – 38 km/h
Raffstore Brise soleil orientable	6 Krachtige wind Vent frais	10,8 – 13,8 m/s 39 – 49 km/h
	7 Zeer krachtige wind Grand vent frais	13,9 – 17,1 m/s 50 – 61 km/h
	8 Stormachtig Coup de vent	17,2 – 20,7 m/s 62 – 64 km/h
	9 Storm Fort coup de vent	20,8 – 24,4 m/s 75 – 80 km/h
Zonwering Schüco CTB Protection solaire Schüco CTB	10 Zware storm Tempête	24,5 – 28,4 m/s 89 – 102 km/h
	11 Zeer zware storm Violante tempête	28,5 – 32,6 m/s 103 – 117 km/h
	12 Orkaan Ouragan	≥ 32,7 m/s ≥ 118 km/h

Maximale windbelastbaarheid van zonweringssystemen
Charge max. de vent pour des systèmes protection solaire

Conventionele systemen zoals Venitiaanse blinden of screens moeten bij de eerste windvlagen worden opgerold en dit reeds windsnelheden van 13 m/s (46,8 km/h). De zonwering Schüco CTB (Concealed Toughened Blind) laat in ruime mate een overschrijding toe van deze limieten. Daarom is het CTB systeem uitermate geschikt voor windere zones in hoge gebouwen.

Les systèmes de protection solaire conventionnels, tels que les stores vénitiens ou toiles doivent être relevés au plus vite lors des premières rafales de vent, et ce déjà à partir de vitesses de vent de l'ordre de 13 m/s (46,8 km/h). La protection solaire Schüco CTB (Concealed Toughened Blind) permet de dépasser largement ces limites et des conditions de pose extrême. Ceci en fait un produit idéal pour des applications en zones exposées ainsi que sur des grands immeubles.



Productvoordelen

- Bescherming tegen oververhitting
- Diverse inbouwmogelijkheden
- Windstabil, nagenoeg windonafhankelijk
- Gevelgeïntegreerd
- Hoge transparantiegraad
- Anti-verblinding
- Micro lamellen met uniek design

Avantages du produit

- Protection contre la surchauffe
- Différentes possibilités d'intégration
- Résistance aux vents extrêmes (Force 11)
- Intégration totale dans la façade
- Transparence, contact visuel extérieur maintenu
- Protection contre l'éblouissement
- Micro-lamelles, design unique



product
design
award

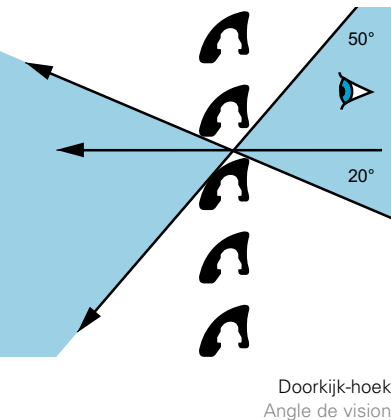
2010 ■



reddot design award
winner 2010

Transparantie en visueel contact met de buitenzijde

Transparence et contact visuel extérieur



De zonwering Schüco CTB laat in hoge mate een visueel contact met de buitenzijde toe. De doorkijk-hoek bedraagt 70°. In afgerolde toestand blijft een ruimte van 23 % van het totale oppervlak vrij. Deze transparantie verhoogt naar 34 % wanneer men naar beneden kijkt. Dit hoog visueel contact met de buitenzijde, gecombineerd met de hoge windstabiliteit maken van het Schüco CTB systeem een ideaal product voor hoge gebouwen en grote oppervlakten.

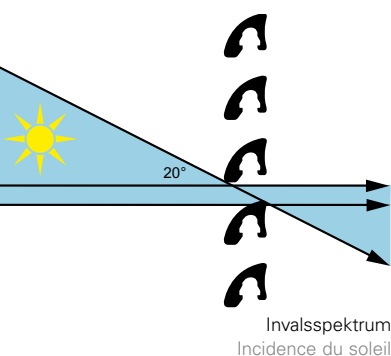
La protection solaire Schüco CTB permet cependant de maintenir un contact visuel avec l'extérieur. L'angle de vision possède une zone de transparence cumulée de 70°. Une zone libre de 23 % de la surface totale est maintenue lorsque la protection solaire est baissée. Cette transparence passe à 34 % lorsque le regard se fait vers le bas. Cette continuité visuelle combinée avec la haute stabilité au vent font du Schüco CTB un produit idéal pour l'équipement des bâtiments élevés et possédant des grandes surfaces vitrées.



Visueel contact met de buitenzijde
Contact visuel extérieur

Zonwering

Protection solaire



De zonwering Schüco CTB is veel minder onderhevig aan windvlagen en bespaart op de koelingskosten. De speciale vorm, en de onderlinge afstand van de lamellen zorgt voor een zonwering vanaf een stralingshoek van 20° vanaf deze hoek komt er geen directe zonnestraal meer binnen. Dit wil zeggen dat oververhitting in de zomer aan de binnenzijde wordt vermeden, terwijl in de winter zonne-energie kan binnen komen. De lamellenafstand laat op dezelfde manier een doorgang van diffuus licht mogelijk.

La protection solaire Schüco CTB n'est pas affectée par les effets du vent et permet d'économiser de l'énergie et réduire les coûts de refroidissement. La forme spéciale des lamelles et son écartement permet une protection solaire totale aussitôt que le soleil dépasse une inclinaison de 20°. L'espacement des lamelles a été choisi pour qu'aucun rayonnement solaire direct ne pénètre dans le local dès ce moment. Cela signifie une limitation des apports thermiques en été et malgré tout des apports solaire en hiver. L'espacement entre les lamelles permet de la même manière le passage de la lumière naturelle diffuse.

Kleuren Couleurs

De massieve aluminium lamellen van de zonwering Schüco CTB (Concealed Toughened Blind) zijn uitsluitend leverbaar in geanodiseerde uitvoering. De anodische behandeling van de aluminium lamellen biedt een uiterst hoge weerstand tegen corrosie en abrasie en is perfect aangepast aan het oprolsysteem. De op de rugzijde aangebrachte kunststofhouders zijn zwart in combinatie met donker uitgevoerde lamellen (C32 tot C35) en grijs bij de lichte lamellenkleur (CO en C31). Deze kunststofhouders zijn onzichtbaar vanaf de buitenzijde.

Les lamelles massives en aluminium de la protection solaire Schüco CTB (Concealed Toughened Blind) sont proposées uniquement en finitions anodisées. Le traitement anodique de l'aluminium confère aux lamelles une extrême résistance à la corrosion, aux intempéries et est parfaitement adapté au système d'enroulement des lamelles. Les clips de maintien à l'arrière des lamelles sont noirs en combinaison avec des lamelles de teinte foncées (C32 à C35) et grises avec les couleurs claires (CO et C31). Ces clips de maintien sont invisibles de l'extérieur.



CO Natuur metaal
CO Aluminium naturel



C31 Lichtbrons
C31 Bronze léger



C32 Helderbrons
C32 Bronze pâle



C33 Midden brons
C33 Bronze moyen



C34 Donkerbrons
C34 Bronze foncé



C35 Zwart
C35 Noir

Behang Tablier	
Motor Motorisation	230 V
Lamellen Lamelles	Aluminium, geextrudeerd Aluminium extrudé
Lamellenverbinding Liaison lamelles	Inox met kunststofclips Acier inoxydable avec clips en plastique

Grenswaarden Limites dimensionelles	
Max. breedte (mm) Largeur max. (mm)	650 – 3.000
Max. hoogte (mm) Hauteur max. (mm)	1.000 – 4.000
Gewicht Poids	12 kg/m ²
Max. oppervlak Surface max.	9 m ²
Max. windbelasting Charge de vent max.	30 m/s

Wikkeldiameter Encombrement				
Bestelhoogte* Hauteur de commande*	1.500 mm	2.000 mm	2.500 mm	3.000 mm
Ø voor breedte ≤ 2.000 mm Ø pour une largeur ≤ 2.000 mm	159 mm	178 mm	195 mm	210 mm

* Vanaf midden rol tot onderzijde scherm
* De l'axe du store au point bas du store