

Schüco Fasadeskole

Kursoversikt



Kursoversikt

Schüco programvare

| | | |
|-------|---|--------|
| K 110 | SchüCal innføringskurs | side 4 |
| K 120 | SchüCal fordypningskurs | side 4 |
| K 130 | SchüCal fordypningskurs - statikk | side 4 |
| K 140 | SchüCad innføringskurs - 2D | side 5 |
| K 150 | SchüCad fordypningskurs - 3D | side 5 |
| K 160 | Digitalisering i verkstedet med Schüco verkstedterminal (FDC) | side 5 |

Produktopplæring

| | | |
|-------|--|--------|
| K 210 | Schüco vinduer og dører | side 7 |
| K 220 | Schüco skyvedørssystemer | side 7 |
| K 230 | Schüco fasadesystemer | side 7 |
| K 240 | Schüco solskjerming | side 8 |
| K 250 | Schüco brannsystemer | side 8 |
| K 260 | Schüco sikkerhetsystemer: beskyttelse mot innbrudd, skudd og eksplosjon | side 8 |
| K 270 | Praktisk opplæring i verkstedet | side 9 |

Fagkunnskap

| | | |
|-------|--------------------------------------|---------|
| K 310 | Statikk | side 11 |
| K 320 | CE-merking og dokumentasjon | side 11 |
| K 330 | Bygningsfysikk | side 11 |
| K 340 | Materiallkunnskap aluminium og glass | side 12 |
| K 350 | Bærekraft og miljø - BREEAM | side 12 |
| K 360 | Montørkurs | side 12 |

Salg og markedsføring

| | | |
|-------|-----------------------|---------|
| K 410 | Salg og markedsføring | side 14 |
|-------|-----------------------|---------|

Praktisk info

side 15

Schüco programvare



Programvare SchüCal er kalkulasjonsprogramvaren for tilbuds- og ordrebehandling, samt produksjonsforberedelse. Programmet finnes i de tre utgavene basic, advanced og enterprise. I tillegg til å lage tilbud, bestillinger og produksjonsunderlag, kan SchüCal blant annet generere snitt som kan overføres CAD systemer, beregne produksjon- og montasjetid og overføre data til ERP- / PPS-systemer.

I SchüCal kan du lage 2D- og 3D-konstruksjoner av vinduer, dører og fasader, glastak og vinterhager.

SchüCad Next A/AR er et 2D/ 3D konstruksjonsprogram basert på AutoCAD® Architecture. Overføringen av SchüCal-elementene til SchüCad skjer via et grensesnitt, deretter blir detaljtegninger konstruert med CAD-verktøy.

Schüco artikkel- og arkitektbibliotek gjør konstrueringen enklere med predefinerte profilsnitt og tilslutningsdetaljer. I tillegg genererer SchüCad automatisk detaljerte produksjonstegninger basert på SchüCal.

SchüCal innføringskurs

Kurskode: K 110

Mål: Deltakerene skal etter gjennomført kurs

- kjenne til de grunnleggende funksjoner i SchüCal

Innhold:

- Gjennomgang av tekniske grunndata
- Elementbearbeiding
- Kalkulasjon av vindu, dør, fasade, foldedør og skyvedør gjennom ulike oppgaver
- Praktiske oppgaver med gjennomgang av for eksempel beslagstyper, fargeendringer og sammenrullingsvalg
- Eksportering og importering av filer
- Gjennomgang av katalog/ DocuCenter

Passer for nybegynnere i SchüCal.

OBS! Kurset legges opp etter deltakerenes nivå. Det kan også være aktuelt å dele opp deltakerene i grupper (for eksempel nybegynner og litt øvet). For nyansatte anbefales det å kombinere SchüCal med kurs i produktopplæring.

SchüCal fordypningskurs

Kurskode: K 120

Mål: Deltakerene skal etter gjennomført kurs

- ha oversikt over og kunne benytte alle for brukeren relevante funksjoner i SchüCal

Innhold:

- 3D elementer i SchüCal
- Tilbudsutskrift
- Benytte tegninger som grunnlag for elementer
- Maskinstyring (MCO) og filterfunksjonen
- Nye produkter/ produkttyper i SchüCal
- Legge inn tilslutningsdetaljer

Passer for alle som har grunnleggende kunnskaper og litt erfaring i SchüCal. Kurset vil i stor grad tilpasses deltakernes ønsker, behov og forkunnskaper.

SchüCal fordypningskurs - statikk

Kurskode: K 130

Mål: Deltakerene skal etter gjennomført kurs

- kunne bruke SchüCal til statisk fordimensjonering av elementer

Innhold:

- Gjennomgang av litt grunnleggende statikk
- Gjennomgang av statikkmodus i SchüCal og hvordan denne kan benyttes til optimalisering av profilvalg
- Praktiske eksempler

Passer for kalkulatører og prosjektledere som jobber med SchüCal.



SchüCad innføringskurs - 2D

Kurskode: K 140

Mål: Deltakerene skal etter gjennomført kurs

- kunne lage tekniske tegninger i SchüCad
- kunne skrive ut og eksportere tegninger

Innhold:

- Gjennomgang av programmet
- Elementbearbeiding
- Tegnekommandoer for 2D funksjoner
- Arbeide med blokker
- Snittgenerering i SchüCal og videre behandling i SchüCad
- Praktiske tegneoppgaver

SchüCad fordypningskurs - 3D

Kurskode: K 150

Mål: Deltakerene skal etter gjennomført kurs

- kunne bruke programmet til å lage enkle 3D elementer for videre kalkulasjon i SchüCal

Innhold:

- Tegnekommandoer for 3D funksjoner
- Arbeide med brukerkoordinatsystem
- Praktiske oppgaver med å tegne 3D elementer i AutoCAD og overføre dem til SchüCal

Passer for aktive brukere av SchüCad og AutoCAD som også ønsker å bruke 3D funksjonene. Merk at for å kunne bruke SchüCad 3D må du ha en lisens for SchüCal Advanced.

Digitalisering i verkstedet med Schüco verkstedterminal (FDC)

Kurskode: K 160

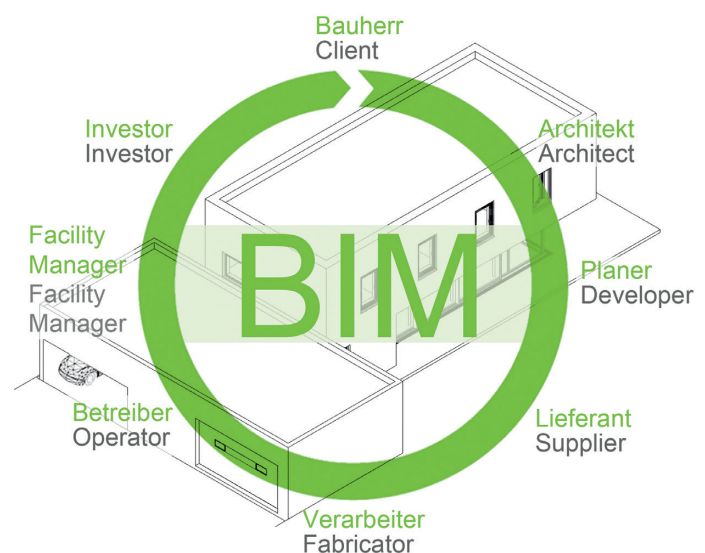
Mål: Deltakerene skal etter gjennomført kurs

- kunne sette opp og bruke verkstedterminalen i sitt produksjonslokale
- kunne oppdatere SchüCal
- være i stand til å bruke SchüCal, MCO modul og DocuCenter

Innhold:

- Praktisk og teoretisk opplæring i eget verksted for bruk av verkstedterminal (FDC)
- Oppsett av ny maskin
- Optimal bruk av terminalen
- Nødvendige innstillinger om kommunikasjon mellom kontor og verksted
- SchüCal opplæring

Passer for ansatte i produksjonen, IT og på kontoret.



Produktopplæring



Produktopplæring Schüco er en ledende tilbyder av vindus-, dør- og fasadesystemer i høy kvalitet av aluminium, PVC og stål. Produkter fra Schüco benyttes millioner av ganger over hele verden og dekker de høyeste krav til design, komfort, sikkerhet og energieffektivitet. Vi tilbyr innføringskurs i Schücos systemer både på fast oppsatte datoer, og på forespørsel.

I tillegg til teoretiske kurs kan Schüco også tilby praktisk opplæring enten i fasade-entreprenørens produksjonslokale, eller i Schücos teknologisenter i Bielefeld. Dersom det ønskes gjennomgang av et spesielt system eller produkt kan dette organiseres på forespørsel.

Schüco vinduer og dører

Kurskode: K 210

Mål: Deltakerene skal etter gjennomført kurs

- kjenne til Schücos systembetegnelser og betydning av disse
- kjenne til de mest brukte vindus- og dørsystemene
- kjenne til profilutvalg og beslagsløsninger
- ha oversikt over dokumentasjonskrav
- kjenne til Schüco DocuCenter og katalogutvalget

Innhold:

- AWS og ADS systemer
- Terminologi
- Produktsortiment
- Gjennomgang av katalog

Passer for alle.

Schüco skyvedørsystemer

Kurskode: K 220

Mål: Deltakerene skal etter gjennomført kurs

- kjenne til Schücos systembetegnelser for folde- og skyvesystemer og betydningen av disse
- kjenne til de mest brukte folde- og skyvedørene og deres bruksområder
- kjenne til profilutvalg og beslagsløsninger

Innhold:

- ASS, AS og ASE systemer
- Terminologi
- Produktsortiment
- Gjennomgang av katalog

Passer for alle.

Schüco fasadesystemer

Kurskode: K 230

Mål: Deltakerene skal etter gjennomført kurs

- kjenne til Schücos systembetegnelser og betydningen av disse
- kjenne til profilutvalg og løsninger
- ha oversikt over ulike dokumentasjonskrav
- kjenne til Schüco DocuCenter og katalogutvalget
- kjenne til fasadens funksjoner
- kjenne til de ulike fasadekonseptene

Innhold:

- Terminologi
- Produktsortiment
- Gjennomgang av katalog

Passer for alle.

Schüco solskjerming

Kurskode: K 240

Mål: Deltakerene skal etter gjennomført kurs

- kjenne til Schücos ulike solskjermingssystemer
- kjenne til dagslysets betydning for innklimaet og byggets energibruk

Innhold:

- Forelesning og gjennomgang av kataloger
- Planlegging
- Produktsortiment

Passer for alle som vil tilegne seg grunnleggende kunnskap om Schücos solskjermingssystemer.

Schüco brannsystemer

Kurskode: K 250

Mål: Deltakerene skal etter gjennomført kurs

- kjenne til krav i teknisk forskrift og relevant regelverk
- kjenne til ulike klassifiseringer og dokumentasjonskrav
- kjenne til Schücos/ Schüco Jansens sortiment av brannklassifiserte produkter

Innhold:

Del 1 - regelverk og dokumentasjon

Del 2 - produktkunnskap

- Regelverk og standarder
- Glasstyper
- Prøving, klassifisering, dokumentasjon
- Gjennomgang av produktsortiment og krav til montasje

Passer for nyansatte og andre som ønsker kunnskap om brannklassifiserte løsninger.

Schüco sikkerhetssystemer: beskyttelse mot innbrudd, skudd og eksplosjon

Kurskode: K 260

Mål: Deltakerene skal etter gjennomført kurs

- kjenne til ulike regelverk og standarder som omfatter sikkerhetsprodukter
- kjenne til klassifiseringer og dokumentasjonskrav
- kjenne til Schücos/ Schüco Jansens/ Sälzers sortiment av sikkerhetsprodukter

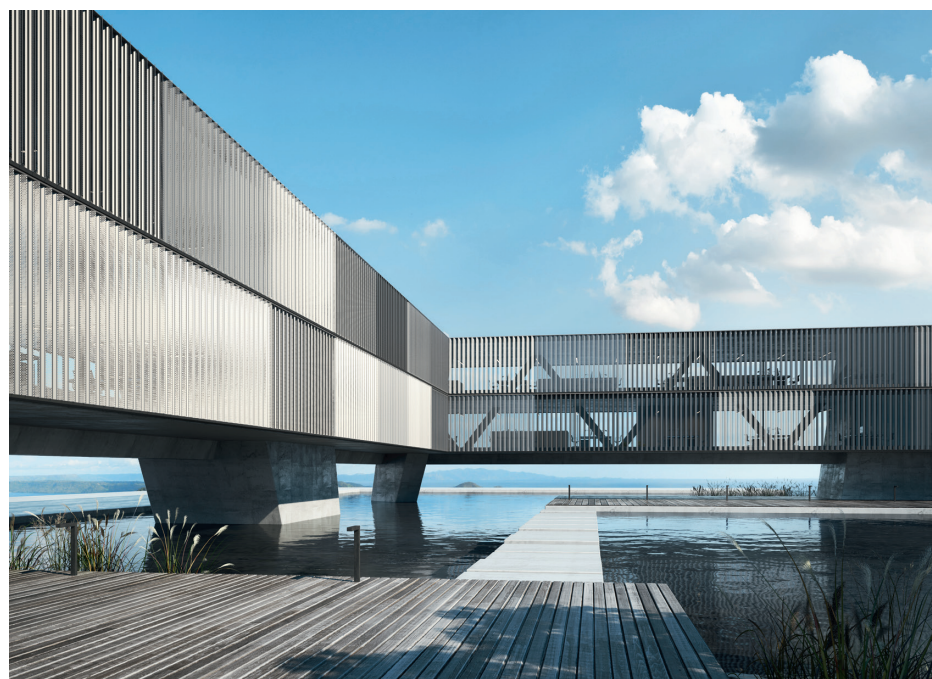
Innhold:

Del 1 - regelverk og dokumentasjon

Del 2 - produktkunnskap

- Innbrudd: test- og dokumentasjonsmetoder
- Skudd: standarder for test og dokumentasjon av glass og ramme
- Eksplosjon: ulike belastningstyper, test- og klassifikasjonsregimer
- Glasstyper
- Kombinasjoner av sikkerhetskrav
- Gjennomgang av produktsortiment og krav til montasje

Passer for alle som ønsker en innføring i Schücos sikkerhetsprodukter.



Praktisk opplæring i verkstedet

Kurskode K 270

Mål: Deltakerene skal etter gjennomført kurs

- kunne være i stand til å finne nødvendige K-tegninger i DocuCenter og SchüCal
- kunne produsere Schüco systemer i henhold til Schücos retningslinjer
- kjenne til søkefunksjon for å finne frem i produksjonskataloger
- kjenne til ulike tekniske løsninger for det bestemte systemet

OBS! Panorama Design skyvedør-systemer krever opplæring og sertifisering før dette kan produseres.

Innhold:

- Praktisk og teoretisk opplæring i eget verksted, eller i Schücos Teknologisenter i Bielefeld eller Paderborn

Passer for ansatte i produksjonen og på kontor.



Fagkunnskap



Fagkunnskap

Aluminium tilbyr tilnærmet uendelig formbarhet og mange ulike typer overflatebehandling og gir frihet ved planlegging av fremtidsrettede bygninger. Materialet kan resirkuleres uten tap av egenskaper. Det har lang levetid med enkle krav til vedlikehold noe som gjør aluminium svært bærekraftig i et langsiktig perspektiv.

Moderne fasadelementer av aluminium kjennetegnes av isolerende egenskaper på linje med eller bedre enn konkurrerende materialer. Sammen med riktig valg av glass og solskjermingsfunksjoner vil disse kunne bidra betydelig til et positivt miljøregnskap.

Schücos kurs omfatter blant annet bygningsfysikk og statikk samt materialkunnskap om aluminium og glass. Andre viktige temaer er miljødokumentasjon og hvordan krav om CE-merking legger føringer for løsninger og utførelse.

Kursene er utformet slik at innholdet kan tilpasses ønsker og behov for Schüco fasade-entreprenører samt arkitekter, rådgivere og entreprenører.

Statikk

Kurskode: K 310

Mål: Deltakerene skal etter gjennomført kurs

- kjenne til de ulike laststandardene
- kunne bruke Schüco programvare som hjelpemiddel for statiske beregninger
- kunne dimensjonere en enkel fasade

Innhold:

- Gjennomgang av aktuelle laststandarder
- Beregnings-programvare
- Praktiske eksempler

Passer for prosjekterende i bedriften.

CE-merking og dokumentasjon

Kurskode: K 320

Mål: Deltakerene skal etter gjennomført kurs

- kjenne til Byggevareforordningen og aktuelle harmoniserte standarder
- kjenne til hvilke av Schücos produkter som skal CE-merkes
- kjenne til hva som kreves for et egenkontrollsystem

Innhold:

- Byggevareforordningen
- Standardene NS EN-14351, -13830, -16034 og -1090
- Praktiske eksempler

Passer for daglig leder/ CE-ansvarlig i bedriften, ansvarlig for dokumentasjon.

Bygningsfysikk

Kurskode: K 330

Mål: Deltakerene skal etter gjennomført kurs

- kjenne til klimapåvirkninger fra miljøet
- kjenne til hvilke krav som stilles til byggprodukter i Norge
- kjenne ulike parametere som påvirker fasadens ytelser
- kjenne til fasadens funksjon i bygget
- kjenne til hvordan man unngår fukt-skader, kuldebroer og kondensproblemer

Innhold:

- Isolasjon og U-verdier, regn- og vindtetthet, kondensproblematik, støydemping
- Teknisk forskrift og annet regelverk
- Praktiske eksempler

Passer for nyansatte og andre som ønsker bedre forståelse for bygningsfysikk.

Materialkunnskap aluminium og glass

Kurskode: K 340

Mål: Deltakerene skal etter gjennomført kurs

- kjenne til forskjellige glasstyper og deres funksjoner
- ha kjennskap til og kunne argumentere for aluminium som byggemateriale
- kjenne til aluminium som et «vugge-til-vugge» materiale samt begreper som EPD, LCA og LCC
- ha kunnskap om når og hvorfor det er nødvendig å velge ulik overflatebehandling

Innhold:

- Forelesning og praktiske eksempler
- Gjennomgang av ulike glass- og panelprodukter
- Overflatebehandling
- Livssyklusanalyser

Passer for nyansatte og andre som ønsker grunnleggende kunnskap om glass og aluminium som byggemateriale.

Bærekraft og miljø - BREEAM

Kurskode: K 350

Mål: Deltakerene skal etter gjennomført kurs

- kjenne til materialenes miljøpåvirkning
- kjenne til Schücos fokusområder
- kjenne til oppbygning og innhold i EPD
- kjenne til LCA og LCC
- kjenne til forskjellige miljø-vurderinger
- kunne finne miljødokumentasjon og BREEAM-NOR

Innhold:

- Forelesning

Passer for prosjektledere, og personer som er ansvarlig for dokumentasjon.

Montørkurs

Kurskode: K 360

Mål: Deltakerene skal etter gjennomført kurs

- kjenne systemkrav for montering av vinduer, dører og fasader
- vite hva som kreves for å ivareta systemenes regn- og vindtetthet
- kjenne til riktige løsninger for å ivareta U-verdi, samt unngå kuldebroer og kondensrisiko
- kjenne momenter som påvirker lydtekniske egenskaper

Innhold:

- Systemkunnskap
- Grunnleggende bygningsfysikk
- Eksempler på feilkilder
- Adferd på byggeplass

Passer for montører, glassmestere, fasadeentreprenører.

Salg og markedsføring



Salg og markedsføring

For at varer og tjenester skal bli kjent for en sluttbruker må bedriften markedsføre sine tilbud. For det finnes mange ulike salgskanaler, både fysiske og digitale. Målgruppene kan være enten bedrifter eller sluttbrukere.

I hele kjeden, både for sluttbrukersalg B2C, og bedriftssalg B2B, er det mennesker som tar avgjørelser. Dette er en vesentlig fellesnevner for salg og markedsføring. For å nå frem i dagens jungel av informasjon, må vi vite hvordan vi skal kommunisere med mennesker både i markedsførings- og i salgsprosessen.

Bedriftens visjon er som regel gjenspeilet i salgs- og markedsføringsstrategien. Dette skal være til hjelp for å kunne oppnå bedriftens forretningsmessige mål.

Schücos kurs i salg og markedsføring skal bidra til en totalforståelse av prosesser og kommunikasjonsformer. De skal bidra til at bedriften kan finne sine sterke sider i både produkter og tjenester, og kunne argumentere for disse. Kurset gir et innblikk i hvordan mediekkanaler har forandret seg de siste årene, og hvordan disse kan utnyttes på en effektiv måte.

Salg og markedsføring

Kurskode: K 410

Mål: Deltakerene skal etter gjennomført kurs

- kunne argumentere for sine produkter
- kjenne til god salgsmetodikk og kommunikasjon
- kjenne til ulike salgsverktøy, -kanaler og -virkemidler
- kjenne til de viktigste kanalene for markedsføring av egen bedrift
- kunne bruke sosiale medier for økt merkevarebygging
- vite hvordan nettsiden optimaliseres for å øke trafikken

Innhold:

- Forelesning og praktiske øvelser

Passer for alle som er ansvarlig for salg og markedsføring.



Praktisk info

Tilpasset opplæring

Basert på de ulike kursmodulene tilbyr vi skreddersydde kursstyper. Innhold og omfang tilpasses deltakernes ønsker, behov og tidsramme.

Ta gjerne kontakt for en gjennomgang av hvordan vi i felleskap kan komme fram til ønsket kursmodell.

Kurssted

Vi holder kurs ved vårt kontor på **Helsfyr Atrium (6. etasje), Innspurten 15, 0663 Oslo**. Kursene kan arrangeres på ønsket sted i Norge, og tilpasses etter lokale behov.

Transport

Fra Oslo sentrum går det buss og T-bane til Helsfyr T-banestasjon.

Fra Gardermoen kjører flybuss til stasjonen Teisenkrysset.

Mer informasjon finnes på www.ruter.no.

Om du kommer med bil er det noen parkeringsplasser på siden av bygget.

Overnatting

Nærmeste hotell er **Scandic Helsfyr, Innspurten 7, 0663 Oslo** (ca. 200 meter unna i gåavstand). Mer informasjon finnes på www.scandichotels.no.

Påmeldingsinformasjon

Kurspåmelding gjøres ved å sende en e-post til fasadeskolen@schueco.com.

Ta kontakt med oss for å sette sammen spesialtilpassede kurs og ønsket sted.

Generelt om Schücos kurs

Schücos kurs og seminarer er gratis hvis ikke annet er oppgitt.

Enkelt bevertning er inkludert. Kursprogram og annen viktig informasjon sendes ut i forkant av kurset.

Påmelding via mail eller tlf:
fasadeskolen@schueco.com
tlf : +47 23 13 40 80

Schüco Fasadeskole



Schüco Fasadeskole. Gode bygg for mennesket og miljøet skaper ikke seg selv, det er det vi som gjør. Håndverkere, ingeniører, arkitekter og andre deltakere i byggets verdikjede bidrar med sine kunnskaper og ferdigheter for å skape fremtidens bygningsmasse. Hvordan kan vi skape enda bedre og sunnere bygg enn det vi gjør i dag? Kompetanse er en viktig nøkkel for å bevare norsk håndverk og for å skape gode bygg for fremtidige generasjoner. Vi må vite for å velge riktig.

Schüco ser det som sin oppgave å formidle kompetanse om eget fag ut til relevante medspillere, og tilbyr fasade- og byggetreprenrører, arkitekter, rådgivere og glassmestre fagrettede kurs og seminar ved Schüco Fasadeskole. I denne kurskatalogen vil du finne oversikt over hvilke kurs Schüco tilbyr. Vi ser frem til å ta deg i mot på Schüco Fasadeskole!

Schüco International KG

www.schueco.no

Schüco: Systemløsninger for vinduer, dører og fasader.

Schüco Gruppen utvikler og selger systemløsninger for vinduer, dører, fasader, skyvedører, sikkerhetsteknologi og solskjerming. I tillegg til innovative produkter til private boliger og næringsbygg tilbyr Schüco rådgivning og digitale tjenester til alle faser i et prosjekt – fra første idé til design, produksjon og montering. Tjeneste- og produktporteføljen blir komplettert med produksjonsmaskiner og et 360° bærekraftskretsløp. Med over 6.330 ansatte over hele verden jobber vi for å være bransjens ledende teknologi- og tjenestetilbyder, både i dag og i fremtiden. Selskapet utvikler og tester stadig nye produkter og tjenester rundt klimaskallet og tar hensyn til dagens trender og normer. 10.000 produsenter og 30.000 utviklere, arkitekter og investorer arbeider sammen med oss verden over. Schüco, som ble grunnlagt i 1951, er aktivt til stede i mer enn 80 land, og hadde i 2021 en årlig omsetning på 1.995 milliarder euro.

SCHÜCO
