

# domus

L'architettura è corpo / *Architecture is body*

Entra in collegamento con i sensi umani in modo completo:  
luce, suono, temperatura o odore / *It connects with the human senses  
in a comprehensive manner: light, sound, temperature and scent*

1111  
April  
2026

Aprile 2026. € 15,00 *Italy only*. Data di uscita: 04/04/2026. Periodico  
mensile *Monthly periodical*. Europe € 25,00 / Switzerland CHF 27,00  
United Kingdom £ 24,95 / USA \$ 24,95 / Deutschland - France € 28,00  
Poste Italiane S.p.A. Spedizione in Abbonamento Postale D.L.353/2003  
(conv. in Legge 27/02/2004 n.16), Articolo 1, Comma 1, DCB-Milano



# Focus

**domus**

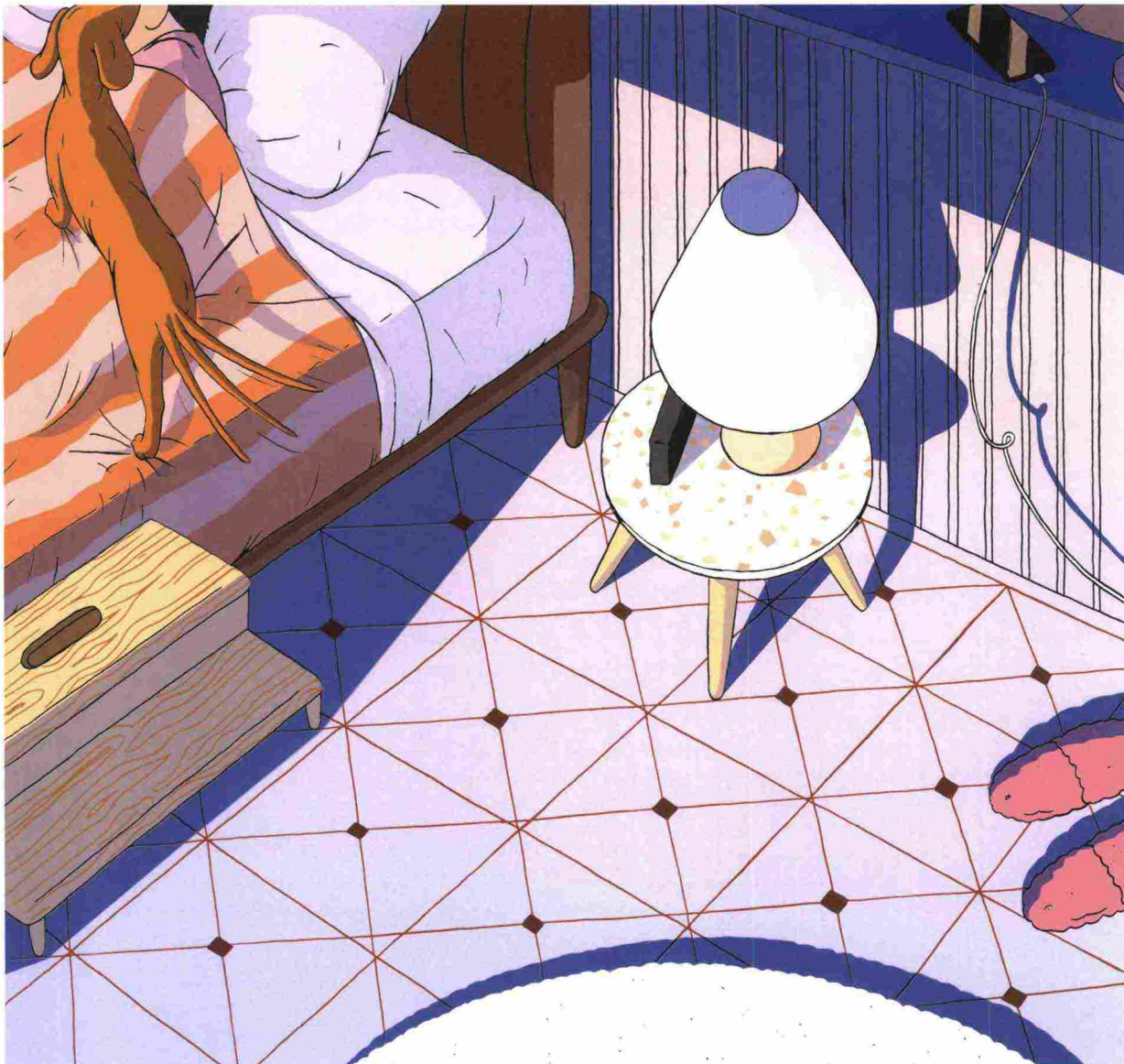
## Finiture d'interni / *Interior finishes*

Il punto di equilibrio tra estetica, *performance* e sostenibilità  
*Creating balance between aesthetics, performance and sustainability*

promosso da /  
advertorial by

**Atlas Concorde**  
**Dorsum**  
**Eclisse**  
**Gobbetto**

**Flessya**  
**Mottura**  
**Terzofoco**  
**Schüco International Italia**



Ritaglio stampa ad uso esclusivo del destinatario, non riproducibile.

066474

XLVII



Schüco International Italia

## Il dialogo invisibile con la luce *An invisible dialogue with light*

Sede azienda / Headquarters  
**Padova**

Anno di fondazione /  
Established in  
**1951**

Settore principale /  
Core business  
**Infissi in alluminio /  
Aluminium windows**

schuco.it

focus  
finestre  
d'interno

Per la realizzazione di un nuovo edificio residenziale nella zona del Casentino, in Toscana, Storm Studio Architecture ha esplorato soluzioni innovative, capaci di rispondere ai criteri costruttivi moderni e alle esigenze dell'abitare contemporaneo. Particolare attenzione è stata posta al rapporto tra architettura, paesaggio e qualità dell'abitare, e in questa relazione di dialogo tra interno ed esterno ha giocato un ruolo chiave la definizione degli infissi, i quali hanno accompagnato fin dall'inizio il percorso progettuale. La scelta si è orientata da subito sui serramenti di alluminio Schüco: altamente performanti, grazie alla loro estetica curata e minimale assicurano sia il benessere abitativo *indoor* sia la connessione armonica con gli spazi esterni e la valorizzazione dell'illuminazione naturale.

Al piano terra, dove gli ambienti affacciano sul giardino e sulla piscina, sono stati scelti i sistemi di alluminio Schüco AWS 75 BS.HI, con anta a scomparsa: i profili sottili, privi di fermavetro interno, si integrano completamente nel telaio lasciando visibile solo uno spessore di 73 mm, aumentando così la superficie vetrata fino a circa il 20 per cento in più rispetto a una finestra con anta a vista, a tutto vantaggio della luce naturale. Per il primo piano, dove le dimensioni delle aperture risultano più contenute, sono stati montati sei sistemi scorrevoli di alluminio Schüco ASE 61 PD, con un telaio perimetrale che può essere incassato completamente all'interno delle pareti, creando un suggestivo effetto incorniciato.

Al piano seminterrato, invece, sono stati installati due sistemi alzanti-scorrevoli di alluminio Schüco ASE 80.HI, scelti dai progettisti insieme al serramentista Schüco Premium Partner Sbragi Donato, per la loro manovrabilità e sicurezza d'uso. Questa soluzione consente di movimentare con facilità vetrate di grandi dimensioni, supportando specchiature molto ampie, anche superiori ai 4 metri di larghezza, come nel caso di questa residenza.

*As part of the construction project for a new residential building in the Casentino valley, in Tuscany, Storm Studio Architecture explored a series of innovative and carefully considered solutions, capable of responding to modern construction criteria and the evolving demands of contemporary living. Particular attention was paid to the relationship between architecture, landscape and quality of living, and the dialogue between indoors and outdoors played a key role in defining the windows, an element that accompanied the design process from the outset and influenced several design decisions. The planners immediately settled on Schüco aluminium windows: offering high performance, with their detailed and minimalist aesthetic, they guarantee both indoor comfort and a harmonious connection to external space, as well as making the most of natural light and panoramic views.*

*The system chosen for the ground floor, where the rooms look out over the garden and swimming pool, was the Schüco AWS 75 BS.HI in aluminium: the slim profiles, with no internal beading, fully integrate into the frame, leaving just 73 mm of aluminium visible and increasing the glass surface by approximately 20 percent more than a window with visible profile, with clear benefits in terms of natural lighting and visual continuity. For the first floor, where the windows are smaller, six Schüco ASE 61 PD aluminium sliding units were chosen, with a perimeter frame that can be fully recessed into the wall, creating an attractive framed effect and emphasising the purity of the architectural lines.*

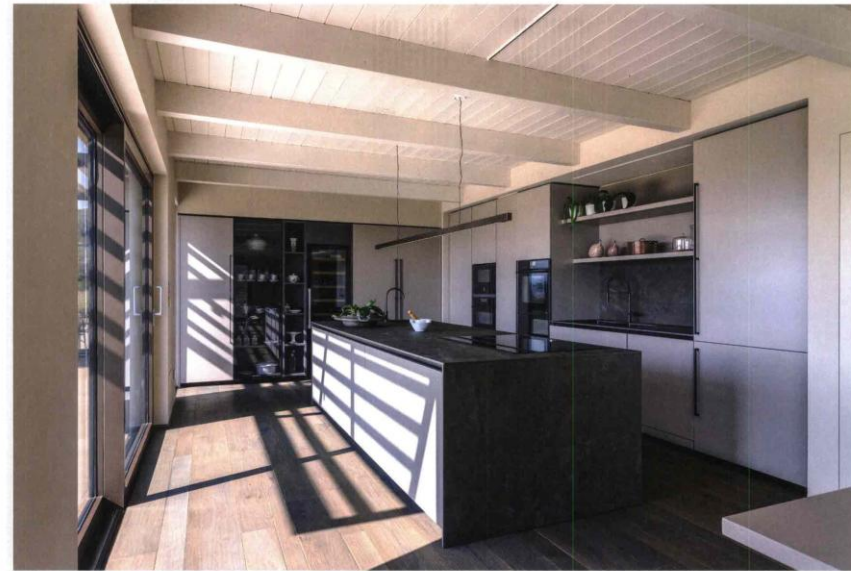
*In the basement, two aluminium Schüco ASE 80.HI lift-and-slide systems were installed, chosen by the designers together with the Schüco Premium Partner fitter Sbragi Donato for their manoeuvrability and safe use. This solution allows large windows to be moved with ease, supporting ample panes of over 4 metres in width, as was the case for this home, ensuring both practicality and impressive visual openness.*



Foto: Diego Lantini

In queste pagine: la villa nel Casentino, in Toscana, per la cui realizzazione sono stati scelti i serramenti di alluminio Schüco. Per l'intervento sono stati usati i modelli Schüco AWS 75 BS.HI, ASE 61 PD e ASE 80.HI.

*These pages: the villa in the Casentino valley, in Tuscany, which was built with Schüco aluminium windows. The project used the Schüco models AWS 75 BS.HI, ASE 61 PD and ASE 80.HI.*



focus  
interior  
finishes

Ritaglio stampa ad uso esclusivo del destinatario, non riproducibile.

domus 1111  
Aprile  
2026



focus  
finiture  
d'interni

# Focus

## Finiture d'interni/ *Interior finishes*

Il punto di equilibrio tra estetica, *performance* e sostenibilità  
*Creating balance between aesthetics, performance and sustainability*

a cura di / *curated by*  
**Mattia Schieppati**

illustrazioni / *illustrations*  
**Viola Bartoli**

traduzioni / *translations*  
**Daniel Clarke**

promosso da /  
*advertorial by*

**Atlas Concorde**  
**Dorsum**  
**Eclisse**  
**Gobetto**

**Flessya**  
**Mottura**  
**Terzofoco**  
**Schüco International Italia**