

Schüco – Ihr zuverlässiger Partner für Wartung und Reparatur



SCHÜCO
SERVICE

Alles aus einer Hand. Für ein Maximum an Sicherheit und Service.

Langlebig und nachhaltig: Schüco Produkte stehen seit Jahrzehnten für innovative Technologie und hervorragende Qualität, die zu erhalten sich lohnt. Die regelmäßige Wartung und Pflege mit Produkten und Technik, die genau auf die Funktionsweise und Beschaffenheit unserer Türen, Fenster und Fassaden und vieler anderer Produkte abgestimmt ist, erhöht deren **Langlebigkeit** – und erhält so den Wert Ihres Gebäudes.

Auch dann, wenn altersbedingter Verschleiß, Schäden durch Einbruch oder unsachgemäße Bedienung, aber auch **Modernisierungswünsche** oder Nachrüstung den Austausch von Teilen erforderlich machen.

Alles. Was Sie wollen. Und brauchen.

Hinterher ist man immer schlauer. Und würde viel darum geben, Schäden früher erkannt zu haben – ob Eigentümer, Gebäudebetreibende oder Facility Manager. Denn als Eigentümer sind Sie am Werterhalt Ihrer Immobilie interessiert, ein Ziel, das Sie durch regelmäßige Wartung und Pflege erreichen.

Als Gebäudebetreibende sind Sie – gemäß Landesbauordnung – zudem verpflichtet, die **Planungs- und Verkehrssicherheit** zu gewährleisten. Diesem Anspruch können Sie nur gerecht werden, wenn Sie Schäden entsprechend erkennen und beseitigen lassen. Im Facility Management müssen Sie schließlich die Instandhaltung, Reparatur oder Modernisierung planen. Dabei hilft Ihnen ein verlässlicher Partner, der als Systemgeber die verbauten Produkte kennt. So wie das **Serviceteam** von Schüco.

Und übrigens: Wir können nicht nur Schüco, wir warten und reparieren auch andere Handelsmarken!



Egal ob Eigentümer, Gebäudebetreibende, Investor oder Facility Manager – die Werterhaltung des Gebäudes sollte oberste Priorität haben. Eine fachgerechte Wartung und Pflege verlängert die Produktlebensdauer und schützt die Sicherheit der Gebäudenutzer.



Entspannt planen. Mit dem Service von Schüco.

Bei Schüco richten wir uns nach den Bedürfnissen unserer Kunden und Partner. Deshalb bieten wir Ihnen als Eigentümer, Gebäudebetreibende oder Facility Manager eines Gebäudes alles, was Sie brauchen aus einer Hand: **Wartung, Reparatur, Nachrüstung und Ersatzteile**. Dabei profitieren Sie von der gewohnten Schüco Qualität, die auch für unsere geschulten Schüco Servicetechniker gilt. Unabhängig davon ob es sich um Fenster, Türen, Schiebesysteme, Sonnenschutz, Fassaden oder Brandschutz handelt.

Das besondere Plus. Für Werterhalt und Wertsteigerung.

Unser Service geht noch weiter: Auf Wunsch erstellen wir Ihnen eine **Dringlichkeitsanalyse** der anstehenden Instandhaltungsmaßnahmen. So erhalten Sie den Wert Ihrer Immobilie – mit der größtmöglichen Sicherheit für Ihre Planung und auch für den Betrieb Ihrer Gebäude. Den Wert Ihres Gebäudes erhalten ist die eine Sache. Aber: Sie können den Wert auch steigern! Unsere **Nachrüstungsanalyse** versorgt Sie mit

den wichtigsten Daten, wie Sie Gebäude nachrüsten und dadurch aufwerten können. Zum Beispiel mit antimikrobiellen Griffen für Fenster und Türen in hygienesensiblen Einrichtungen, mit nachrüstbarem Sonnen- oder Einbruchschutz und mit vielen weiteren Komfort- und Sicherheitskomponenten.

Unser Service. Ihr Mehrwert.

- Sie erhalten oder steigern den Wert Ihrer Immobilie
- Sie bekommen:
Durch die regelmäßige Wartung werden Schäden frühzeitig erkannt und beseitigt
- Sie können Ihr Gebäudemanagement zukunftsfähig machen und digitalisieren
- Sie erhöhen die Lebensdauer der verbauten Systeme
- Geschulte Schüco Servicetechniker verbauen nur Original-Ersatzteile und sind schnell vor Ort
- Sie bekommen einen festen Ansprechpartner für alle Belange rund um Wartung, Reparatur und Nachrüstung





Unser Schüco Servicepaket für Ihre Bestandsimmobilien.



WARTUNG

Wir warten Ihre Schüco Elemente sowie Systeme anderer Hersteller. Ihr Vorteil: eine verlängerte Produktlebensdauer und Sicherheit der Gebäudenutzer gemäß Landesbauordnung.



REPARATUR

Fenster, Türen, Schiebesysteme, Brandschutz, Fassaden, Sonnenschutz – unsere geschulten Servicetechniker reparieren Schüco Systeme und die Systeme anderer Hersteller schnell und zuverlässig.



NACHRÜSTUNG

Aus Alt mach Neu: Auf Basis einer Nachrüstungsanalyse entwickeln wir ein Konzept, wie Sie Ihr Gebäude fit für die Zukunft machen können.



ERSATZTEILMANAGEMENT

Wir verfügen über Original-Ersatzteile für alle unsere Türen, Fenster und Fassaden – bis zurück in die 1970er und 1980er Jahre.



DIGITALES ELEMENTMANAGEMENT

Wir erfassen Ihre verbauten Schüco Elemente digital, inklusive der Wartungshistorie und der zukünftigen Wartungsintervalle. Mit den erfassten Daten können Sie Ihr Gebäudemanagement optimieren. Dafür bringen wir lediglich die verdeckt liegende Schüco Element-ID an Ihren Elementen an.



WARTUNG

Agieren Sie vorausschauend. Dann haben Sie nicht das Nachsehen.

Es ist kein Geheimnis: Kontinuierliche Wartung und Reparatur verlängern die **Produktlebensdauer** der verbauten Elemente. Regelmäßige Wartungsintervalle erhöhen dabei Ihre **Planungssicherheit** – und schonen letztlich Ihr Budget.

Aufgeschobene Wartungen und Reparaturen bergen dagegen unkalkulierbare Risiken – für die Gebäudesubstanz und für die betroffenen Elemente. Denn am Ende summieren sich die aufgeschobenen Maßnahmen nur – günstiger werden sie nicht.

Deshalb ist es gut zu wissen: Unser Serviceteam repariert und wartet nicht nur Ihre Schüco Produkte, sondern auch die anderer Hersteller. Unsere Schüco Servicetechniker sind bei Bedarf schnell bei Ihnen vor Ort und kümmern sich unkompliziert und in höchster Schüco Qualität um Ihr Anliegen. Auf Wunsch bieten wir Ihnen auch entsprechende **Wartungsverträge** mit festen **Wartungsintervallen** an. So haben Sie eins garantiert nie wieder: Sanierungsstau!



Schüco und mehr: Unsere geschulten Schüco Servicetechniker reparieren und warten herstellerübergreifend alle Produkte! So verstehen wir Service – und Sanierungsstau war gestern.

Wartungsbeispiel Fenster: unser Service von A bis Z.

- Wir prüfen die Funktion des Fensters
- Wir reinigen die Beschläge, prüfen ihre Funktion und stellen sie ein
- Wir testen den Abnutzungsgrad der Verschleißteile
- Wir fetten und ölen alle Schmierstellen
- Wir prüfen den festen Sitz der Dichtungen und fixieren sie, wenn nötig
- Wir überprüfen die sichtbaren Beschlagteile auf festen Sitz und Beschädigungen
- Wir testen das Aufschlag- und Überschlagmaß und justieren nach, wenn nötig
- Wir dokumentieren den Wartungsumfang und alle Arbeiten im Wartungsprotokoll



Die Pflicht zur Instandhaltung laut Landesbauordnung.

Als Eigentümer und Gebäudebetreibende haben Sie eine Betreiberverantwortung. Das heißt, Sie sind laut Landesbauordnung zur ordnungsgemäßen Instandhaltung Ihrer Gebäude verpflichtet. Die öffentliche Sicherheit und Ordnung, insbesondere Leben und Gesundheit, dürfen nicht gefährdet werden. Eine sach- und fachgerechte Wartung und Reparatur durch qualifiziertes Personal ist deshalb unerlässlich. Auf der sicheren Seite: Mit dem Rundum- sorglos-Paket des Schüco After Sales Service kommen Sie Ihrer Verantwortung nach. Wir machen das. Und Sie? Minimieren Ihre Risiken!



REPARATUR

Wir machen das. Für Sie.

Denn wir wissen, was wir tun. Wir kennen nicht nur unsere Produkte, sondern alle am Markt verfügbaren Systeme – und haben alles dabei, was wir für eine qualifizierte Reparatur brauchen. An Bord unserer Schüco Servicefahrzeuge verfügen unsere Experten über eine umfangreiche **Ersatzteilausstattung**.

Service ohne Kompromisse.

Unsere Techniker sind für Sie **bundesweit im Einsatz** und verbauen nur **Original-Ersatzteile**.

Die sach- und fachgerechte Ausführung gemäß Herstellervorgaben ist dabei für uns genau so selbstverständlich wie ein **Funktions- und Safety-Check**. Und wir bieten mehr: Auf Wunsch digitalisieren wir Ihre Elemente. Kurz gesagt: Wir tun alles für **schnelle und zuverlässige Hilfe** direkt bei Ihnen vor Ort. Und keine Sorge: Sämtliche Wartungs- und Reparaturarbeiten setzen wir **bei laufendem Geschäftsbetrieb** um. Das verstehen wir unter Service.



Sie arbeiten. Wir warten und reparieren. Schnell, zuverlässig und in Schüco Qualität.



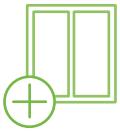
Wir verstehen unser Handwerk. Und haben alles dabei, was wir brauchen, um Ihnen auch bei laufendem Geschäftsbetrieb unproblematisch und schnell zu helfen. Dazu gehört natürlich eine umfangreiche Ersatzteilausstattung!



Kontrolle der Öffnungselemente und des Sonnenschutzes.

Als Gebäudebetreibende müssen Sie die Öffnungselemente regelmäßig auf Manipulation und Beschädigung überprüfen. Alle Beschädigungen, die mit einer „Gefahr für Leib und Leben“ einhergehen, müssen sofort behoben werden. Eine solche Situation entsteht schneller als gedacht: Wenn zum Beispiel der Öffnungsbegrenzer eines Fensters entfernt wurde, besteht die Gefahr, dass das Fenster herausfällt. Bei Gebäuden mit hoher Windlast besteht zudem das Risiko, dass das Fenster beim Öffnen unkontrolliert nach innen aufreißt.

Lassen Sie es nicht so weit kommen: mit regelmäßiger Wartung und Kontrolle durch den After Sales Service von Schüco. Übrigens: Da auch der Sonnenschutz ständig der Witterung ausgesetzt ist, ist eine regelmäßige Wartung auch hier unerlässlich!



NACHRÜSTUNG

Wir können mehr. Unser Upgrade für Komfort, Gesundheit und Sicherheit.

Den Wert einer Immobilie durch Wartung und Reparatur zu **erhalten** ist die eine Sache. Die andere: Sie können den Wert und die Attraktivität auch **steigern**. Und das ganz unkompliziert, indem Sie **nachrüsten** lassen – mit den **Schüco Retrofitpaketen**.

Machen Sie ein Upgrade für Ihr Gebäude und erreichen Sie ein **Mehr an Komfort, Design, Sicherheit, Bedienungsfreundlichkeit und Gesundheit**. Übrigens: Auch bei großen Umbauten ist der Aufwand geringer, als Sie glauben, denn die ursprünglichen Öffnungselemente bleiben im Baukörper!

Wettbewerbsvorteil sichern.

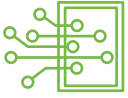
Ob antimikrobielle Griffe, einbruchhemmende Beschläge, nachrüstbarer Sonnenschutz oder viele weitere Komfort- und Sicherheitskomponenten – die Schüco Retrofitpakete ermöglichen Ihnen, Ihr Gebäude zu modernisieren und so ein Optimum an Miet- und Pachteinnahmen zu generieren. Sie erreichen eine **moderne Anmutung** und **hohe Funktionalität**.

Alle Nachrüstartikel lassen sich problemlos einbauen, ohne Montagespuren zu hinterlassen. Dafür steigen durch das Upgrade der **Komfort** und die **Sicherheit** Ihrer Immobilien. Im Endeffekt vermeiden Sie so Leerstandsphasen und minimieren Zahlungsausfallrisiken.



Sicherheits- und Gesundheitsupgrade: Unsere leicht nachrüstbaren, antimikrobiellen Fenstergriffe bieten ein Plus an Infektionsschutz.





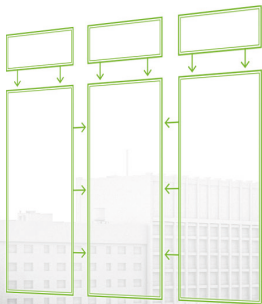
DIGITALES ELEMENT-
MANAGEMENT


Machen Sie Ihr Gebäude smart.

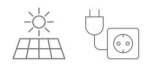
Unsere Welt wird immer digitaler – wir nutzen diese neuen Möglichkeiten. Auch im Bereich Service. Und Sie können davon profitieren. Nutzen auch Sie die Chance für einen schnellen und zukunftsorientierten Wartungs- und Instandhaltungsprozess – und machen Sie Ihr Gebäude zu einem Teil der digitalen Welt.




KOMMUNIKATION

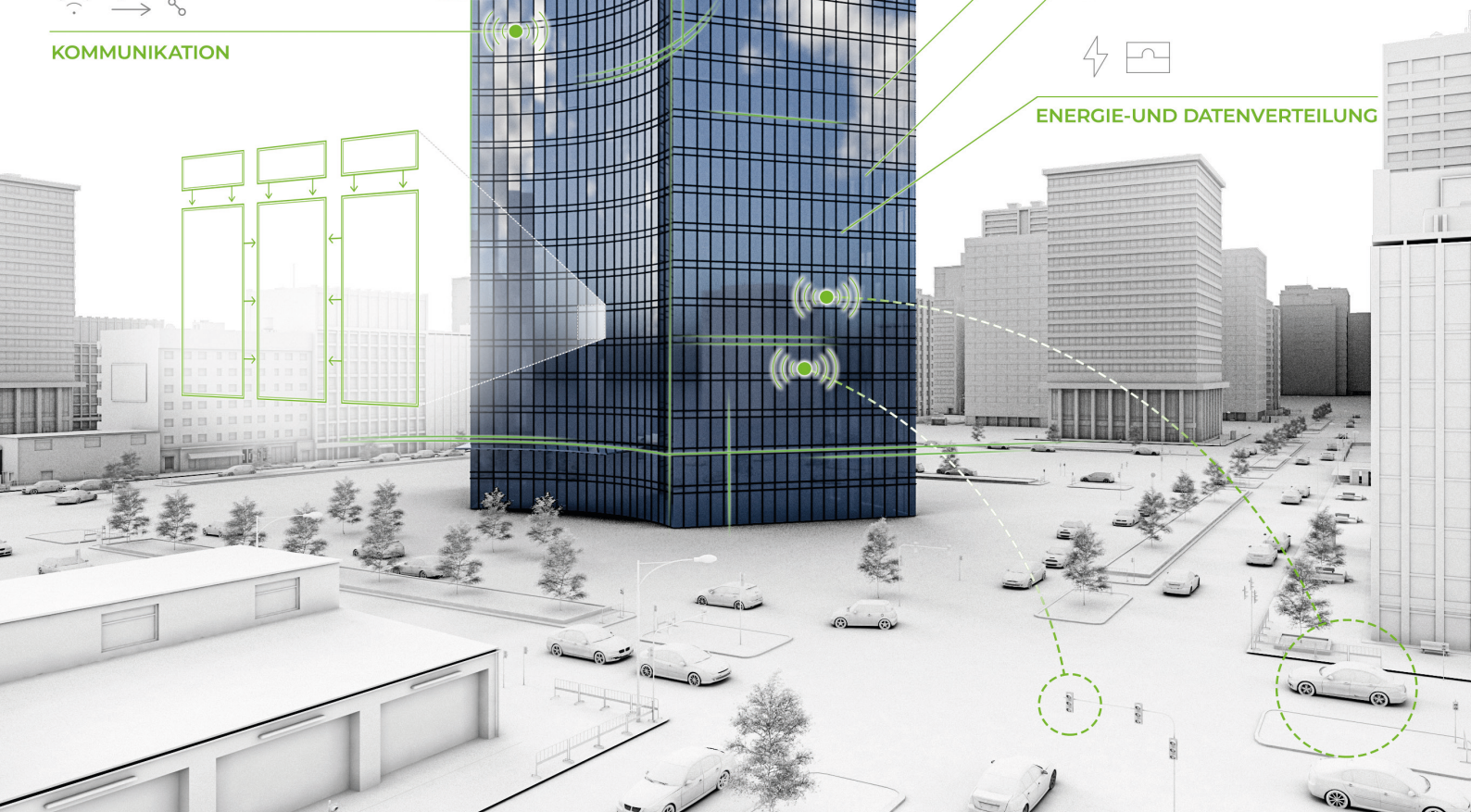



SENSOREN


ENERGIEGEGWINNUNG



ENERGIE-UND DATENVERTEILUNG



Jedes mechanische Schüco Element kann mit einer digitalen Identität ausgestattet werden, auch nachträglich.



N

Optimiertes Gebäudemanagement – oder: wie Ihr Gebäude smart wird.

Das geht ganz einfach, indem wir jedes erfasste Schüco Element mit einer **digitalen Identität** im nicht sichtbaren Bereich versehen. So wird jedes Element Ihres Gebäudes eindeutig identifiziert, verortet und mit allen zum Produkt gehörenden Bestellinformationen und Dokumenten verknüpft. In Kombination mit der **zugehörigen Software** kann Ihre Gebäudehülle dann zukünftig digital gewartet werden.

Ihr Vorteil: Sie haben vollen Zugriff auf diese Daten, können jederzeit online den Status Ihrer Elemente einsehen und sich auf die digitale Dokumentenablage verlassen.

Das spart nicht nur Zeit, Platz und Kosten, sondern schafft **höchste Transparenz**. Wartungen und Instandsetzungsmaßnahmen können digital geplant, dokumentiert und nachverfolgt werden. Ganz schön smart, oder?



Die Digitalisierung der Gebäudehülle ist zukunftsweisend, mit weitreichendem Potenzial. Bei Schüco arbeiten wir weiter daran, das Morgen ins Heute zu bringen.



ERSATZTEIL-
MANAGEMENT

Für Ersatz wird gesorgt.

Unsere Produkte sind auf eine lange **Lebensdauer** ausgelegt – und doch kann es passieren, dass Teile ausgetauscht werden müssen. Sei es durch altersbedingten Verschleiß, durch Einbruchschäden oder durch unsachgemäße Bedienung. Oder weil Sie modernisieren wollen, zum Beispiel, um die Sicherheit Ihrer Immobilie zu verbessern. Für all diese Fälle bieten wir eine große Auswahl an **Original-Ersatzteilen und Zubehör** – und das sogar zurück bis zu Teilen für Produkte aus den 1970er und 1980er Jahren. Ob Griffe, Kammergetriebe, Dichtungen, Ecklager oder Schließteile zur Reparatur von Fenstern und Türen, ob aus Aluminium oder aus Kunststoff – wir haben sie alle!

Mit dabei: **Fensteralarme** und **Glasbruchmelder** sowie zahlreiche **abschließbare Fenstergriffe** – sicher ist sicher.

Und sollten wir ein benötigtes Ersatzteil einmal nicht parat haben, benennen wir Ihnen ein technisch einsetzbares Alternativ-/Austauschprodukt aus dem aktuellen Lieferprogramm, sofern eine 1:1-Nachbeschaffung nicht möglich ist.

Übrigens: Auch unsere Schüco Servicetechniker sind immer bestens ausgestattet und führen eine große Ersatzteilauswahl in ihren Fahrzeugen mit – für **schnelle und zuverlässige Hilfe** bei Ihnen vor Ort.





Was immer Sie suchen: Wir haben Zubehör oder Ersatzteile für Fenster, Türen, Schiebesysteme, Fassaden, Brandschutzsysteme und Ihren Sonnenschutz von Schüco.

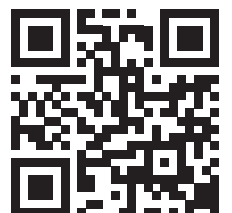


Kennen Sie schon unseren Schüco Shop?

Gesucht und gefunden: In unserem Schüco Shop erhalten Sie Original-Zubehör und -Ersatzteile – und das auch in kleinen Stückzahlen. Unsere große Auswahl umfasst über 800 Artikel, die Sie bequem und einfach online bestellen können. Sichere Zahlung und eine schnelle Lieferung sind garantiert, genau wie der kostenlose Rückversand, Trusted-Shops-zertifiziert!

 shop@schueco.com

 www.schueco.de/shop



Bei uns wird Service großgeschrieben.

Ihre Gebäude sind es wert: Schützen Sie Ihren Bestand. Und erhalten oder steigern Sie sogar den Wert Ihrer Gebäude. Ob Wartung, Reparatur, Nachrüstung oder die passenden Ersatzteile: Der zuverlässige und nachhaltige **Service von Schüco** bietet Ihnen passgenau die Leistung, die Sie brauchen – aus einer Hand.

Gerne beraten wir Sie rund um die Themen **Wartung, Reparatur und Nachrüstung** Ihres Gebäudes.

Möchten Sie einen Sichtungstermin vereinbaren? Haben Sie Fragen zum **Werterhalt** oder zur **Wertsteigerung** Ihrer Immobilie? Oder zum **Thema Ersatzteile**?

Kontaktieren Sie uns gerne.

Wir freuen uns auf Ihren Anruf oder Ihre Mail!

Schüco Global Services KG
Karolinenstr. 1–15
33609 Bielefeld

 +49 521 7831313

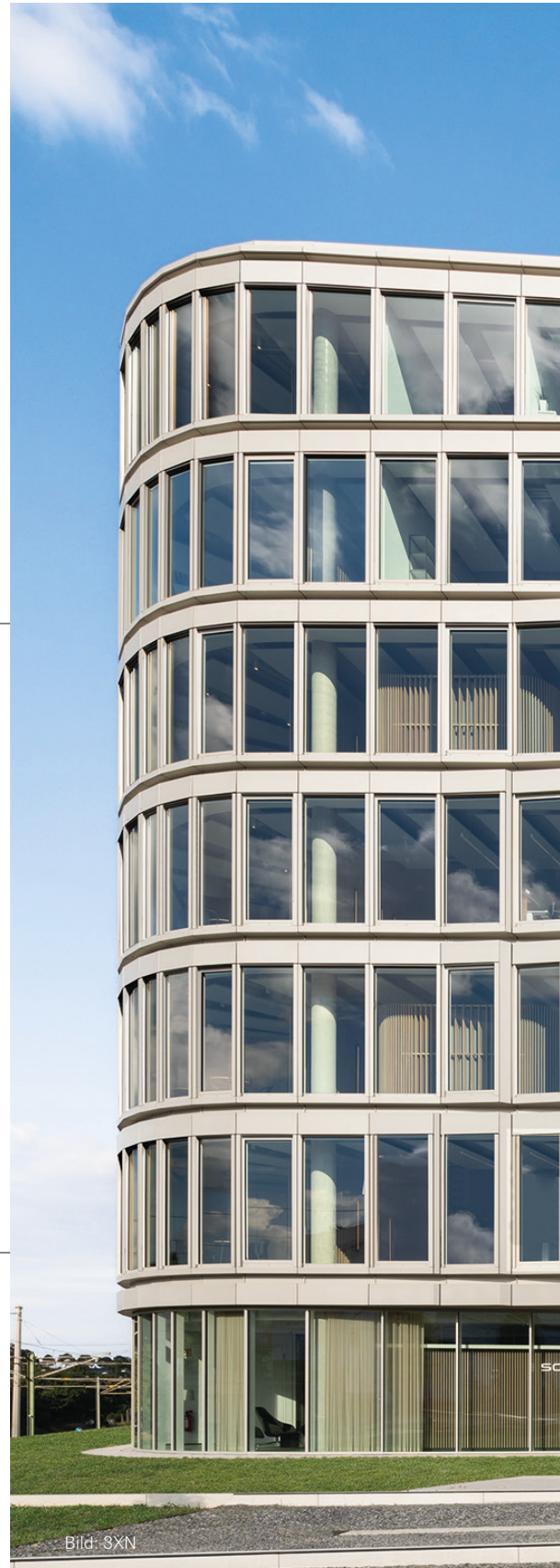
 serviceteam@schueco.com

 www.schueco.de/betreiber



Hinweis: gendersensible Sprache

Die Gleichbehandlung aller Geschlechter ist uns bei Schüco wichtig. In dieser Broschüre haben wir, wenn möglich, eine genderneutrale Anspracheform gewählt. Wo wir das nicht konnten, haben wir – nur im Sinne der Lesbarkeit und des Leseflusses – auf die Doppelung und das Gendersternchen verzichtet.



Stark in der Region und in der Welt: Der Stammsitz von Schüco befindet sich in Bielefeld – aktiv sind wir weltweit.



