

Möbelfuß Schüco Stair

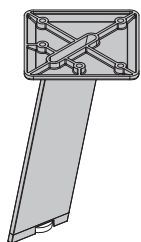
Schüco Stair furniture leg



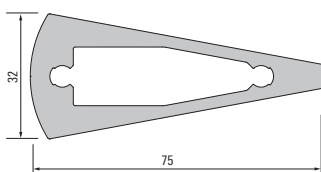
Auch der Möbelfuß Schüco Stair überzeugt durch höchste Standhaftigkeit. Mit seiner ausgewogenen Form bildet er einen luftig-leichten Abschluss des Möbelstücks, zum Beispiel eines Sideboards. Aber auch unter einer kompletten Küchenzeile macht sich Schüco Stair mit seiner Leichtigkeit besonders gut.

The Schüco Stair furniture leg also features an impressively high level of durability. With its balanced design, it creates a featherlight finish to the piece of furniture, such as a sideboard. However, the lightness of the Schüco Stair is also particularly effective when used underneath a row of kitchen units.

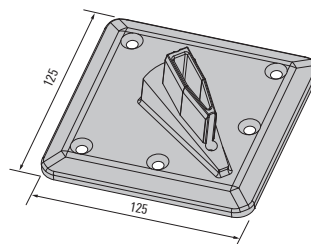
Vorteile	Benefits
<ul style="list-style-type: none"> ▪ Einzelne schlanke Elemente vermitteln einen leichten Eindruck ▪ Höhenausgleich zur Ausnivellierung bei Bodenunebenheiten ▪ Variabel unter dem Möbel positionierbar 	<ul style="list-style-type: none"> ▪ Individual, slimline units convey a light, airy impression ▪ Height adjustment to level out unevenness of the ground ▪ Can be positioned under furniture in a variety of ways



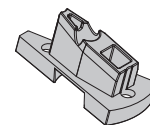
Set
Set



Profil
928 189
Profile
928 189



Aufnahme
565 466
Support
565 466



Endkappe
565 457
End cap
565 457