

SCHÜCO

Schüco AS PD 75.HI

Aluminium Panorama Design skydesystem
Aluminium Panorama Design sliding system



Den nye Schüco AS PD 75.HI Panorama-platform

The new Schüco AS PD 75.HI Panorama platform

Siden midten af det 20. århundrede har minimalismen stået i spidsen for det moderne byggeri. Her gives afkald på alle overflødige betoner og undtagen høj kvalitet. Kravene til den mangfoldige funktionalitet er dog forblevet uændret. Schüco har sat sig som mål at kombinere alle krav uden at gå på kompromis med design eller komfort. Gennem intensive innovations- og udviklingsprocesser er det lykkedes os at kombinere alle vore målsætninger i den nye Schüco Panorama Design-skydeplatform: **Schüco AS PD 75.HI.**

Since the middle of the 20th century, modern construction has been characterised by a minimalist trend to eliminate redundancy and emphasise quality. However, the requirements for multi-functionality have remained unchanged. Schüco has made it its goal to bring all these requirements together, without compromising on design and comfort. The results of a great deal of innovation and development work have been successfully combined in our new Schüco Panorama Design sliding platform: **Schüco AS PD 75.HI.**

Tre designvarianter – Maksimal individualitet

Schüco AS PD 75.HI samler de mange forskellige funktionelle og designmæssige egenskaber i tre designvarianter. Dette er for at forenkle slutkondens beslutningsgrundlag uden at skulle gå på kompromis med individualiteten. De tekniske egenskaber for alle tre designvarianter er udviklet i kvalitet til højeste niveau.

Three lines – Maximum individuality

Schüco AS PD 75.HI brings together multi-functionality and style in three product lines, simplifying the consultation process for end customers while allowing them to express their individuality. The technical performance characteristics of all the lines are all at the highest level.



Schüco AS PD 75.HI		
Access Line	Design Line	Performance Line
<p>Access Line fokuserer på niveaufrihed, bekvemmelighed og enkel betjening</p> <p>The Access Line focuses on convenience and easy operation</p>	<p>Design Line opfylder de højeste krav til design med skjulte rammeprofiler</p> <p>The Design Line fulfils the highest design requirements while ensuring optimum</p>	<p>Performance Line kombinerer det bedste fra alle designvarianter i ét system</p> <p>The Performance Line combines the best qualities of all our product lines in one system</p>

Overblik over alle højdepunkter

Highlights at a glance



Talrige funktioner der kan tilpasses, såsom solafskærmning og trælook.

Numerous customisable features, e.g. sun shading and a timber look.

Skjulte beslag og rammeprofiler takket være dendedynamiske dækprofil og det integrerede greb i den ydre ramme.

Flush-fitted appearance thanks to the dynamic cover profile and the integrated flush pull grip in the outer frame.

Hæve-skyde teknologien muliggør en niveaufri tærskel, når skydedøren er åben, og en rammeløs panoramaudsigt i lukket tilstand.

The lift-and-slide technology allows for a barrier-free threshold when the sliding door open and a frameless panorama view when closed.

Minimalisme også i produktionen

Simpel og pålidelig produktion

- Færre værktøjsskift på CNC-maskinerne takket være standardiserede størrelser.
- Ingen komplekse udfræsninger – disse erstattes af alternativer (f.eks. indstiksprofiler på basisrammen til fastgørelse af beslagene).
- Om nødvendigt kan Schüco PreFab i Paderborn overtage hele produktionsprocessen.
- Takket være tegningsfilteret vises kun de tegninger, der virkelig er brug for i Schüco DocuCenter.

Nemmere montering

- Karmens lodrette stødsamlinger gør det muligt at samle direkte på byggepladsen – der kræves ingen omfangsrig transport af den færdige ramme.
- TipTronic-komponenterne er installeret på værkstedet og skal kun tilsluttes på stedet.
- Top- og sidejustering af karmen udføres ved hjælp af justeringsbolte, der ikke kræver deres egne justeringsbeslag.

Ukompliceret vedligeholdelse

- Hurtig inspektion: Børstetætningen er monteret i en clipsprofil, der nemt kan fjernes fra den ydre ramme.
- Værktøjsfri montering af hjul takket være clips i stedet for låseskive.
- Trækgrebet og låsen kan nemt afmonteres takket være skruefastgørelsen med metriske skruer.
- Alle TipTronic-komponenter er monteret i karmen og er derfor let tilgængelige.

Minimalism even during fabrication

Simple and reliable fabrication

- Fewer tool changes on the CNC machine due to standardized sizes.
- No complex recesses required – these are replaced by alternatives (e.g. profile inserts in the vent for attaching the fittings).
- Production can be fully transferred to Schüco PreFab in Paderborn if required.
- The K-drawing filter only shows the drawings which are really needed.

Easier installation

- The square-cut joint allows the outer frame to be installed directly on site, meaning the awkward transportation of finished frames is no longer an issue.
- TipTronic components are installed in the workshop and only need to be connected once on site.
- The top and sides of the outer frame can be adjusted using adjustment screws, which do not require adjustment brackets.

Straightforward maintenance

- Quick inspection: The brush seal is installed in a clip-on profile which can be easily removed from the outer frame.
- Rollers can be installed without tools, using clips instead of toothed lock washers.
- The pull grip and interlock can be easily disassembled thanks to screw-fixing with metric screws.
- All TipTronic components are installed in the outer frame making them easy to reach.

Egenskaber og tekniske ydeevneværdier

Properties and technical performance values

Egenskaber

- Samlet konstruktionsdybde: 218 mm
- Rammens konstruktionsdybde: 75 mm
- Max. rammebredde: 3.500 mm
- Max. ramme højde: 3.500 mm
- Max. rammevægt: 500 kg manuelle versioner
600 kg Performance Line
800 kg mekatronisk versioner
- Synlig bredde på interlock-sektion: 35 mm
- Glastykkelse: 40 - 60 mm
- Højder på karmprofiler: 65,5 mm, 93,5 mm, 100 mm, 116 mm

Properties

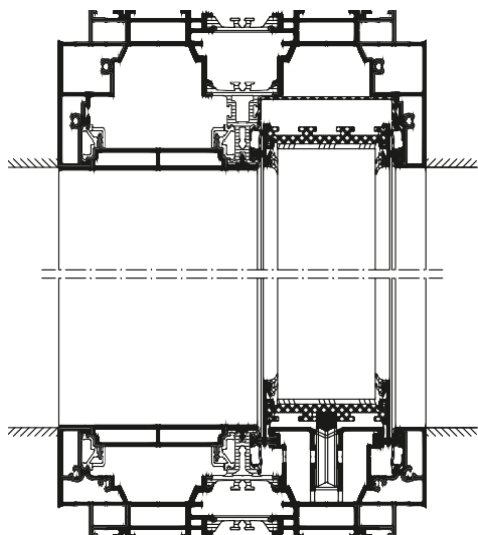
- Total basic depth: 218 mm
- Vent basic depth: 75 mm
- Max. vent width: 3500 mm
- Max. vent height: 3500 mm
- Max. vent weight: 500 kg manuel
600 kg Performance Line
800 kg mechatronic
- Face width of interlock section: 35 mm
- Glass thickness: 40 - 60 mm
- Outer frame heights: 65,5 mm, 93,5 mm, 100 mm, 116 mm

4

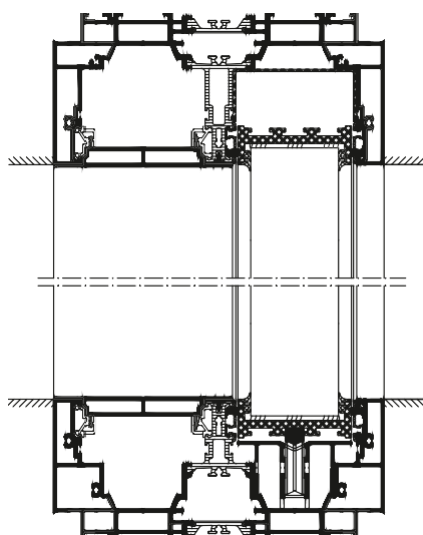
Tests	Standard	Access Line	Design Line	Performance Line
Modstandsdygtighed over for vindbelastning / Resistance to wind load	DIN EN 1211:2016-03	Klasse B4/C2*	Klasse B4/C2	Klasse C2
Luftgennemtrængelighed / Air permeability	DIN EN 1026:2016-03	Klasse 4*	Klasse 4	Klasse 4
Vandtæthed / Watertightness	DIN EN 1027:2016-0	Klasse 9A*	Klasse E750	Klasse E1050
Termisk isolering op til U_w ((W/(m ² K))** / Thermal insulation up to U_w ((W/(m ² K))**	DIN EN 10077-1	1,04 (Glas U_g = 0,7 W/(m ² K) 0,86 (Glas U_g =) 0,5 W/(m ² K)	1,02 (Glas U_g = 0,7 W/(m ² K) 0,84 (Glas U_g = 0,5 W/(m ² K)	1,00 (Glas U_g = 0,7 W/(m ² K) 0,82 (Glas U_g = 0,5 W/(m ² K)
Indbrudsmodstand / Burglar resistance	DIN EN 1627	RC 2	RC 2	RC 3*

*Målværdi / target value

**Dimensioneringsprincipper: Type 2A/1, Enhed: 4500x3500 mm / Dimensioning principles: Type 2A/1, Unit: 4500x3500 mm



Eksempel: Access Line niveaufri bundtrin
Example: Access Line level threshold



Eksempel: Design Line rammeløst udsyn
Example: Design Line frameless view

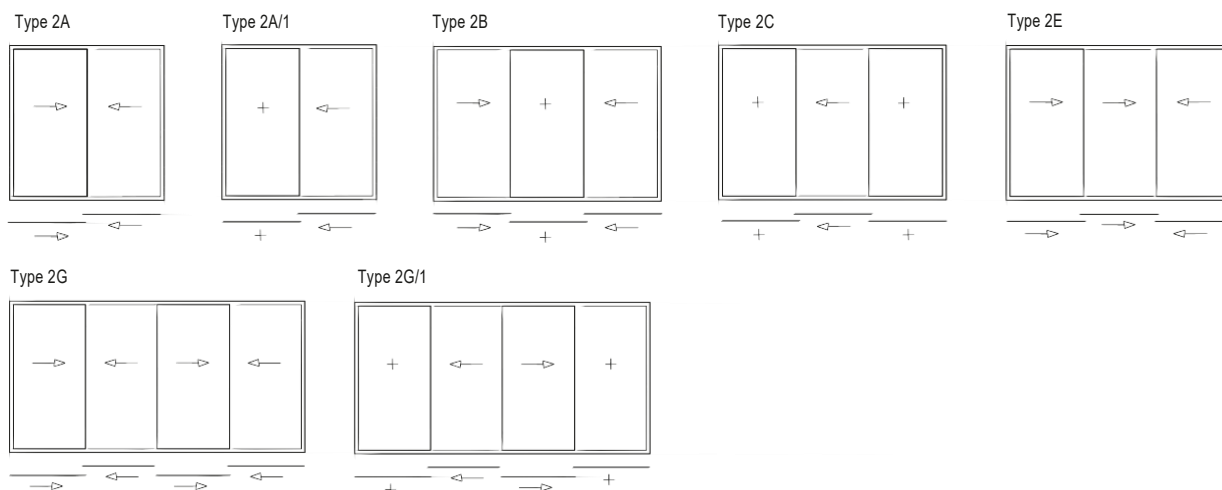
En detaljeret sammenligning af designvarianterne

A detailed comparison of the product lines

	Access Line	Design Line	Performance Line
Betjening / Operation			
Manuel betjening / Manual operation	•	•	
Mekatronisk betjening / Mechatronic operation	•	•	•
Drejeknap / Turn knob	•		
Trækgreb / Pull grip	•	•	
Designmuligheder / Design options			
Rammeløst udsyn / Frameless appearance		•	•
Niveaufri tærskel / Barrier-free threshold	•		•
Dynamisk dækprofil / Dynamic cover profile	•	•	•
Integreret flush træk greb / Integrated flush pull grip		•	
Træ Design / WoodDesign	•	•	•
Funktioner / Features			
Solbeskyttelse / Sun shading	•	•	•
Overvågning af lukning / Monitoring of closing	•	•	•
Låsning i åben position / Locking in open position	•	•	
Building Skin Control / Building Skin Control	•	•	•

Åbningsvarianter

Opening types

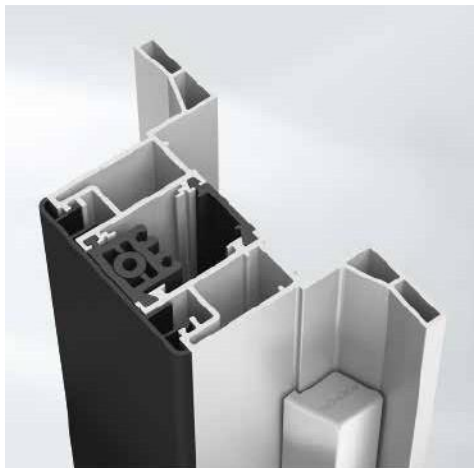


Funktionerne i detaljer

The features in detail



Drejeknap / Turn knob



Trækgreb til håndtag / Pull grip

Ved de manuelle skydevarianter kan der vælges mellem en vrider til låsebetjeningen eller et trækgreb som betjeningsmulighed. Schüco AS PD 75.HI tilbyder også en kombination af disse to muligheder for ekstra sikkerhed.

For manual sliding versions, a turn knob in the interlock section or a pull grip can be chosen as operating options. Schüco AS PD 75.HI also offers a combination of these two options for additional security.

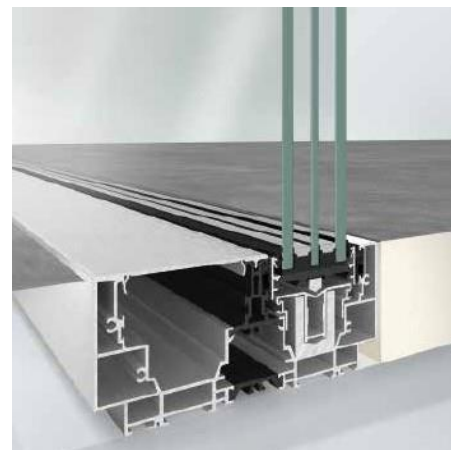
6

Unik løftemekanisme til Panoramisk Design Skydesystemer med niveaufri tærskel

Selv de tungeste skydedøre er nemme at betjene takket være vores unikke løftemekanisme, som også skaber en helt niveaufri adgang.

Unique lifting mechanism for Panorama Design sliding systems with barrier-free thresholds

Even the heaviest sliding doors can be effortlessly operated using our unique mechanism, which also provides fully barrier-free access.



Schüco solafskærmning AB ZDS - minimalistisk design med maksimal fleksibilitet og modstandsdygtighed

Det udvendige facademonterede Schücos AB ZDS (Aluminium Blind Zip Design Screen) tekstil-solafskærmningssystem er nu for første gang tilgængeligt i Panorama Design-segmentet. Føringskinnerne og persiennekassen er fastgjort direkte til bygningskonstruktionen og behøver ikke at blive forbundet med skydedørssystemet.

Schüco AB ZDS sun shading - minimalistisk design with maximum flexibility and resistance

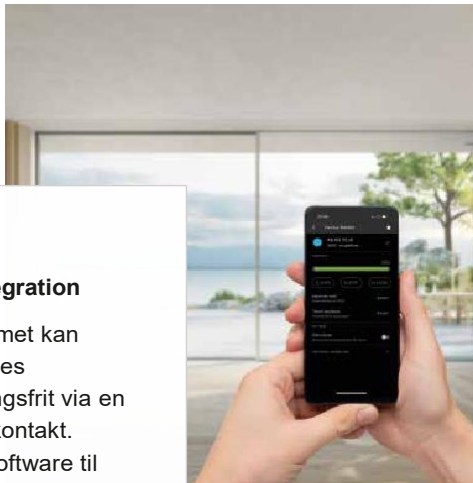
The external facade-mounted Schüco Schüco AB ZDS (Aluminium Blind Zip Design Screen) textile sun shading system is now available for the first time in the Panorama Design-segment. The guide tracks and blind box are directly attached to the building structure and do not need to be connected to the sliding system.

Sikker Smart Home-integration

Med TipTronic-låsesystemet kan skydeelementerne betjenes fuldautomatisk og berøringsfrit via en tablet, smartphone eller kontakt. Samtidig giver den nye software til beskyttelse af fingre det højeste niveau af sikkerhed og komfort.

Secure Smart Home integration

With the TipTronic locking system, the sliding units can be operated fully automatically and contact-free via a tablet, smartphone or switch. At the same time, the new finger-trap protection software provides the highest levels of safety and comfort.



Træ Design

Det valgfrie WoodDesign tilføjer et naturligt udtryk til din bolig.

WoodDesign

The optional WoodDesign adds a natural touch to your living space.



Flush-fitted udseende

Den dynamiske afdækningsprofil afrunder visuelt rammen, selv når skydedøren er åben. Som ekstraudstyr til de manuelle systemvarianter kan der tilføjes et integreret og skjult greb til rammen, som gør det muligt for grebet at forsvinde ind i væggen/karmen, når skydedøren er lukket.

Flush-fitted appearance

The dynamic cover profile completes the look of the outer frame even when the sliding vents are open. An integrated flush pull grip can also be added to the outer frame of manual systems versions, allowing the pull grip to disappear into the wall when the sliding vent is closed.



Schüco - Systemløsninger til vinduer, døre og facader

Schüco-koncernen med hovedsæde i Bielefeld udvikler og sælger systemløsninger til vinduer, døre og facader. Med 6.630 medarbejdere på verdensplan, stræber Schüco efter at være branchens førende inden for teknologi og service både nu og i fremtiden. Ud over innovative produkter til bolig- og erhvervsbyggeri, tilbyder vi rådgivning og digitale løsninger til alle faser af et byggeprojekt - lige fra den første idé til færdigt design inklusiv produktion og montage

Schüco samarbejder med 10.000 producerende partnere og 30.000 arkitektfirmaer samt fagfolk inden for byggeri, som alle bestiller byggeprojekter over hele verden.

Virksomheden blev grundlagt i 1951 og er nu aktiv i mere end 80 lande. I 2021 opnåede vi en omsætning på 1,995 milliarder euro.

For mere information, besøg www.schueco.dk

Schüco – System solutions for windows, doors and facades

Based in Bielefeld, the Schüco Group develops and sells system solutions for windows, doors and facades. With 6630 employees worldwide, the company strives to be the industry leader in terms of technology and service both now and in the future. In addition to innovative products for residential and commercial buildings, the building envelope specialist offers consultation and digital solutions for all phases of a building project – from the initial idea through to design, fabrication and installation. Schüco works with 10.000 fabricators and 30.000 architectural practices, as well as construction professionals who commission buildings around the world. Founded in 1951, the company is now active in more than 80 countries and achieved a turnover of 1,995 billion euros in 2021. For more information, visit

www.schueco.com

Schüco Danmark ApS

Stamholmen 157, 3
2650 Hvidovre

www.schueco.dk

Følg os:

