

ELLE DECOR ITALIA

Magazine
internazionale
di design
e tendenze
arredamento
e stili di vita
architettura
e arte

English text

WOMEN'S WORLD

ARCHITETTURA, INTERIORS, DESIGN:
IL PUNTO DI VISTA FEMMINILE SUL PROGETTO



DESIGNBOOK

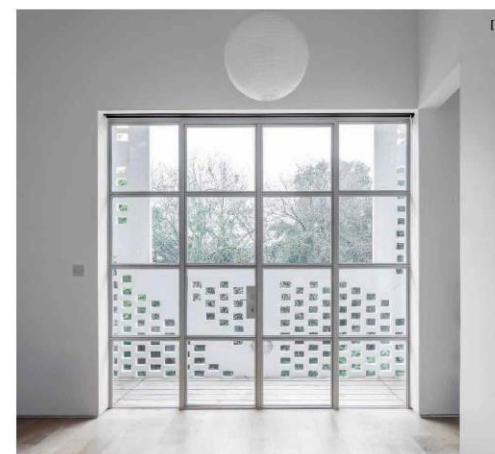
Proposte per riprogettare gli ambienti. Con porte e finestre dai profili super slim e rivestimenti dai pattern ricercati

di Tamara Bianchini - testi Murielle Bortolotto



Essenziale la porta G-Like firmata Gidea, brand del gruppo Garofoli. In foto, il modello è caratterizzato dall'apertura a scorrimento, con due ante in vetro e profili in laccato bianco. Completa il progetto l'elegante maniglia Playa. garofoli.com

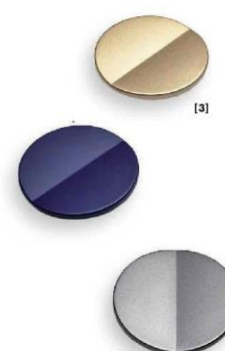
Finiture metalliche, colori pop, giochi di superfici. E ancora, rivestimenti in legno con raffinati disegni geometrici



[1]



[2]



[3]



[4]

1. Tracciano linee nette e interagiscono con il panorama inglese gli infissi, in acciaio zincato verniciato, OS2 di Secco. In foto, un esempio del savoir faire nel progetto Ditton Hill House, nella contea del Surrey, Inghilterra. seccosistemi.com
2. Po di Finnova è una linea di porte che risponde ad alti standard di sicurezza antieffrazione e isolamento termoacustico. Disponibile in diverse finiture, si può avere anche custom-made. finnova.it
3. Maniglia o pomolo Lotus firmato Pamar. Scintillante come un gioiello, ha finiture galvaniche, con effetti laccati in tonalità pastello e metallizzate. pamarworld.com
4. Ampie vetrate e serramenti in alluminio Schüco. Dai profili ultra sottili, con anta a scomparsa, sono sistemi scorrevoli panoramici che donano luminosità e continuità visiva agli ambienti. schueco.it

Foto Johan Dellin