



Utenti unici n.d.

Visite mensili < 5000

11 giugno 2024



In un periodo storico in cui la riqualificazione è il cuore attorno a cui ruota la progettualità, torna a essere centrale la flessibilità dell'involucro architettonico, per prevedere sia eventuali cambi di destinazione d'uso dell'edificio – da residenziale a commerciale o viceversa – che ristrutturazioni tecniche e prestazionali.

In questo contesto, cresce la domanda di sistemi di facciata funzionali e flessibili. Proporre soluzioni intelligenti, in grado di combinare libertà creativa, sofisticata tecnologia strutturale e semplicità di realizzazione è fondamentale per offrire un vantaggio competitivo tangibile sul mercato.

Il **sistema in alluminio per facciate tessili Schüco FACID** nasce proprio per rispondere alle esigenze dell'architettura "in divenire", poiché permette di adattare in modo rapido ed efficiente l'estetica esterna degli edifici, preservandone salubrità e funzionalità.

Utilizzabile per la realizzazione di **facciate sospese**, la tecnologia FACID si basa su un sistema brevettato di fissaggio che si installa facilmente, senza necessità di ritensionamento del tessuto durante l'intero ciclo di vita dell'edificio; funge anche da schermatura solare, permettendo di migliorare l'efficienza energetica della costruzione.



In questo modo, FACID riesce a modellarsi per rivestire molteplici superfici di supporto e si presta alla creazione di un **nuovo livello decorativo**, l'ideale per creare una veste esteticamente più accattivante per strutture edilizie esistenti, contenendo i costi. Basti pensare alla possibile riqualificazione di parcheggi, sedi aziendali, strutture polifunzionali, centri commerciali, scuole, etc. Il risultato è una soluzione intelligente, funzionale e di grande effetto.

Con FACID, si raggiunge il massimo della personalizzazione architettonica. Grazie alla combinazione di moduli con forme geometriche differenti, l'involucro prenderà una forma inconfondibile e i vantaggi sono molteplici:

- **Scegliere il tessuto in base al tipo di applicazione.**

Colore, stampa digitale e grado di porosità (per soddisfare particolari esigenze di aerazione, come nei parcheggi) si possono decidere preventivamente, in fase di progettazione. La componente tessile si può stampare digitalmente con grafiche *custom-made*: per esempio, il logo di un'azienda sulla parete esterna di un headquarter; è possibile anche trovare tessuti stampabili pretensionati o tessuti in fibre di vetro, particolarmente indicati per applicazioni con classe di reazione al fuoco A2; tessuti parzialmente trasparenti, inoltre, consentono giochi di luce frontali o posteriori, per un design ancora più esclusivo. Quelli con rivestimento antifungino, inoltre, prevengono efficacemente la crescita di funghi e spore, permettendo di mantenere l'estetica inalterata negli anni senza interventi costosi di manutenzione e pulizia.



- **Garantire elevate prestazioni e un'ottima visibilità.**

Grazie alle loro proprietà schermanti, i tessuti garantiscono un'efficace schermatura solare, senza però ostacolare l'illuminazione naturale degli ambienti interni, per un ottimale comfort visivo indoor e una riduzione del fabbisogno energetico degli edifici nei quali vengono installati.

Sono anche ottimizzati per offrire alti livelli di privacy: la visibilità verso l'esterno è massimizzata, mentre quella verso l'interno è ridotta. Inoltre, grazie a specifiche caratteristiche, resistono molto bene agli agenti atmosferici.

- **Facciata illuminata come elemento di design.**

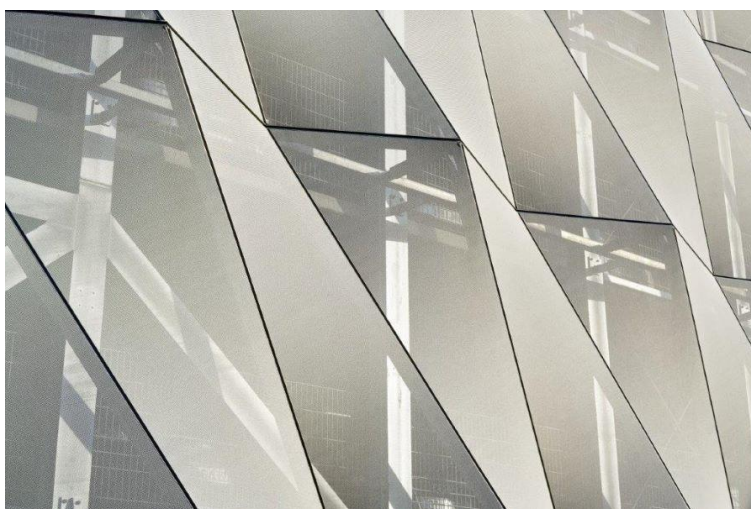
Grazie alle caratteristiche di semitrasparenza del tessuto FACID è possibile infine sfruttare la facciata come vero e proprio elemento di design anche tramite l'illuminazione, creando suggestivi effetti vedo-non vedo a seconda che l'elemento illuminante sia posto fronte o retro facciate. Anche le guide possono essere dotate di LED e sfruttate per ottenere straordinarie soluzioni estetiche.

- **Pre-assemblare le componenti in officina.**

Oltre a questa straordinaria libertà di progettazione, **l'innovativa facciata tessile offre una sofisticata tecnologia strutturale con notevoli vantaggi in fase di installazione**: le facciate tessili FACID, infatti, sfruttano una tecnologia composta da supporti flessibili, che vengono crimpati nel tessuto pre-tagliato per essere poi agganciati al sistema di bloccaggio del profilo. Questa tecnologia permette **di tensionare immediatamente tutti gli angoli e i punti di raccordo**, dando la possibilità di posizionare i tessuti semplicemente e con la massima precisione. Il peso ridotto, inoltre, facilita e velocizza la posa in opera.



Questa possibilità comporta un risparmio di tempo consistente per i serramentisti, con una conseguente accelerazione delle tempistiche di cantiere. Grazie all'uso di piattaforme mobili, inoltre, è possibile evitare l'installazione di complesse impalcature sulla facciata: **montare o rimuovere il materiale tessile sarà semplice e rapido**, senza ricorrere ad attrezzi e macchinari speciali.



Le soluzioni disponibili sono:

FACID M – installabile in orizzontale o in verticale per facciate a geometria bidimensionale;

FACID 65 – installabile anche liberamente con moduli angolari, poligonali e trapezoidali dalle dimensioni massime di L. 6000 x H 2500 mm e una resistenza allo strappo fino a 5000/4800 N/5 cm.

FACID AC – disponibile da oggi, permette di **realizzare una sottostruttura in alluminio a sostegno diretto dei profili specifici di FACID M e FACID 65**, senza più bisogno di fissare gli stessi a sottostrutture in carpenteria realizzate ad hoc.

Per maggiori informazioni:

www.schueco.it

