

CASABELLA

DAL 1928

958

Kerez / Bahrain

Witherford Watson Mann

Appleby Blue, London

H Arquitectes

Habitatge de Protecció, Barcelona

Lütjens Padmanabhan

Zwhatt apartment building, Zürich

Nieto Sobejano

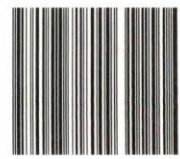
Archiv der Avantgarden, Dresden

Christian Kerez

Bahrain Car Park, Muharraq

€15,00

ANNO/ANNO
2024
GIUGNO
JUNE
ITALIAN+ENGLISH
IT+EN



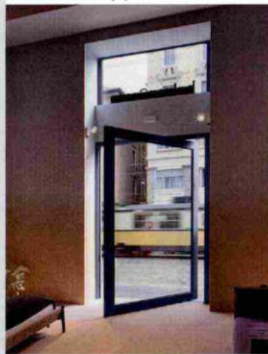
GRUPPO MONDADORI

Dossier serramenti

zionale industriale per le sue caratteristiche di resistenza al lavoro, di alte prestazioni e di equipaggiamento tecnologico. Tuttavia, entrambi sono dei portoni sezionali di alta gamma, ideali per gli utenti più esigenti. Per i portoncini esterni la selezione è caduta sul modello 370 della linea *Creo* (porta esterna su misura) e alle porte *Nova* nella variante 015 con telaio realizzato in alluminio a taglio termico e anta in acciaio, una barriera sicura contro avversità atmosferiche e tentativi di intrusioni. In questo particolare caso il modello 015 di *Nova* è equipaggiato con lettore digitale di impronte, tastiere a codice e videocitofono. Questo edificio è caratterizzato dalla presenza di molte facciate in vetro e di tante e ampie finestre. Qui sono presenti i modelli Wiśniowski di facciate e finestre in vetro con profili in alluminio: applicate in qualsiasi tipo di progetto, garantiscono qualità e sicurezza oltre che pregio estetico, perché il profilo in alluminio può diventare tanto sottile da essere quasi invisibile. Indipendentemente dalle dimensioni, che possono essere come in questo caso, importanti, queste finestre offrono ampia scelta in termini di sistemi di apertura e sviluppo lineare. La recinzione, invece, è *AW.10.228* del sistema *Home Inclusive* nella versione con spazio fra le doghe interne. Si aggiunge alla recinzione il cancello automatico a doppia anta, il cancelletto pedonale e, infine, il palo *MultiBox* che combina una buca per le lettere e i pacchi con un citofono e un lettore di codici.

wisniowski.it

Oikos Venezia BolzanSpace showroom – Milano (I)



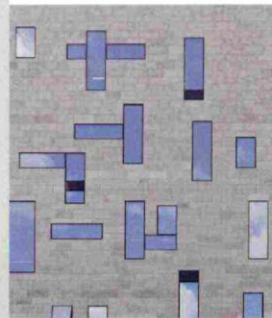
L'esigenza progettuale per il nuovo spazio milanese di Bolzan –brand in-

ternazionale capace di fondere il sapere artigianale e le logiche industriali per una cultura del sonno – è stata quella di pensare a una soluzione d'ingresso su misura in una struttura esistente. L'intervento di montaggio, avvenuto in un palazzo del centro storico, ha visto l'installazione di *Nova*, la porta blindata a bilico vetrata con sopraluce fisso di Oikos che illumina in modo naturale la porzione più interna dello *showroom* senza rinunciare alle alte prestazioni dell'isolamento termico. La porta vetrata *Nova* è caratterizzata da: libertà di misura fino a 3200x6200 mm (altre misure su richiesta), serratura elettronica motorizzata con sistema *Arckey* integrato, apertura automatica con motore a pavimento per porte peso massimo 560 kg (a richiesta), controlli accessi (a richiesta). *Nova* è disponibile nella versione con telaio e anta a taglio termico di serie.

oikos.it

Schüco Italia Headquarters Gruppo CAP – Milano (I)

progetto Claudio Lucchin & architetti associati



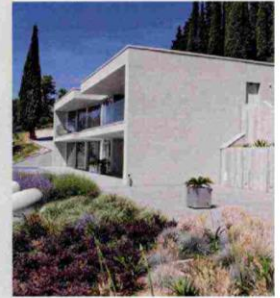
Un volume monolitico caratterizzato da un grande sbalzo inclinato, che evoca l'immagine di un'arca. Si presenta così l'*headquarters* di Gruppo CAP, gestore del servizio idrico della Città Metropolitana di Milano. Un'unica struttura su 6 piani, più di 11mila mq di superficie, che comprende gli uffici per gli oltre 400 dipendenti e spazi pubblici, accessibili dalla cittadina, come la caffetteria, laboratori, un'esposizione museale, un *auditorium*, etc. Grazie a scelte specifiche relative all'involucro edilizio, ai materiali e ai sistemi impiantistici, l'edificio raggiunge il livello *Gold* della certificazione *LEED*. All'acqua e alla morfologia delle sue reti si ispira la

facciata stessa dell'edificio, dove si sviluppa una trama tessuta dalla disposizione particolare delle finestre, che richiama la celebre opera *Composizione con linee* (1917) di Piet Mondrian. Le finestre, con la loro particolare conformazione, diventano un potente mezzo di comunicazione. L'intreccio, calibrato con attenzione, delle specchiature in facciata, è stato reso possibile proprio grazie all'impiego delle soluzioni in alluminio Schüco e alle straordinarie proprietà intrinseche del materiale –al contempo flessibile, resistente e sostenibile– che ha consentito un utilizzo intelligente e versatile dello spazio a disposizione. Per assolvere alle peculiari esigenze del cantiere, infatti, i sistemi in alluminio Schüco *standard* sono stati sottoposti a un processo di customizzazione spinta, che ha portato alla creazione di 21 nuovi codici. 1280 le ore di progettazione e 155 le ore di test nel laboratorio prova Schüco presso la sede di Padova necessarie all'individuazione di soluzioni speciali *ad hoc*, innovative dal punto di vista della tecnologia e dell'estetica. Le soluzioni *custom* hanno dato forma all'edificio secondo il disegno del progettista, mantenendo le prestazioni originarie del sistema di partenza, certificate a catalogo. Connessioni *custom* tra profili perimetrali con angoli differenti, realizzate a partire dal sistema in alluminio per facciata strutturale *Schüco SFC 85*, fissato alla muratura principale con apposite staffe, mentre il vetro è incollato strutturalmente ai profili in alluminio; il risultato è una facciata dal design elegante, pulizia formale e con la massima trasparenza possibile considerate le dimensioni dei fori finestra presenti. In facciata sono stati inseriti dei serramenti fissi, altri apribili manuali e motorizzati con apertura verso l'esterno. Gli apribili motorizzati sono stati realizzati adattando il sistema *Schüco AWS 114 Tip-Tronic* al serramento *custom* per consentire una movimentazione agevole anche laddove le finestre non sono accessibili manualmente. Inoltre, tutte le specchiature dei serramenti di facciata sono smontabili dall'interno dell'edificio: in caso di rottura del vetro, il profilo così customizzato rende agevoli gli interventi di sostituzione. Una modularità costruttiva unica, quella dei sistemi in alluminio Schüco, confermata dall'utilizzo particolare in ingresso del sistema per facciate a montanti e traversi *Schüco FWS 60*. Questa facciata applicata a soffitto, segue l'inclinazione distintiva della struttura e si presta a giochi di luce a *Led*, contribuendo a rendere l'entrata unica nel suo genere. Nella zona bar, inoltre, la facciata posizionata in copertura si combina con gli apribili *Schüco AWS 57 RO*, favorendo la ventilazione degli ambienti e l'ingresso di luce naturale dall'alto.

schueco.it

realizzazioni

Italserramenti Villa Seggiovia – Salò, Brescia (I)



Terminata nel 2023, Villa Seggiovia –chiamata anche *Villa Infinity*– è una struttura monofamiliare molto ampia, sorta nello stesso luogo della seggiovia, che collegava Salò, sul Lago di Garda, al monte San Bartolomeo, da dove si godeva di un panorama eccezionale. La seggiovia era stata costruita nel 1956 dal visionario ingegner Ceriani e nei primi anni '60, fu trasformata in un ristorante. La grande struttura del ristorante su 4 livelli è stata demolita per oltre l'80%, in modo tale che dal livello strada non si vedesse più nulla, garantendo un impatto ambientale praticamente azzerato. Successivamente, è stata messa in sicurezza la strada superiore e dopo un profondo scavo sono stati necessari lavori di palificazione per il rinforzo strutturale. Per mantenere una stretta connessione con il paesaggio circostante, le ampie finestre panoramiche della nuova villa, che si affacciano sul lago, e la luce naturale, sono stati punti focali del nuovo progetto. Italserramenti ha progettato, fornito e montato tutti i serramenti della casa, interfacciandosi con il proprietario durante tutte le fasi del lavoro. Il serramento in alluminio, ideale per soluzioni di grandi luci e sezioni dei serramenti fino a 28 mm, permette l'apertura totale delle vetrate, ed è stato utilizzato nelle grandi vetrate della zona giorno e delle camere, sia nell'importante ingresso a doppia altezza. Inoltre, lo scorrevole panoramico Italserramenti consente di ottenere ambienti luminosi e funzionali e di godere di una vista mozzafiato sul lago. Tutte le vetrate sono altamente resistenti agli inquinanti atmosferici e hanno ottime proprietà d'isolamento termico e acustico. Infine, le vetrate sono molto sicure: il vetro temperato è un tipo speciale di vetro che utilizza un trattamento termico per comprimere la superficie e resistere alle sollecitazioni meccaniche e agli *shock* termici.

italserramenti.it