

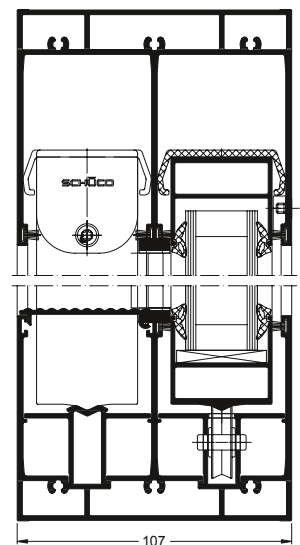
Schüco ASS 39 PD.NI

Ungedämmtes Aluminium Schiebesystem
Non-insulated Aluminium Sliding System



Für Schiebeanlagen ohne Anforderungen an die Wärmedämmung bietet das ungedämmte Schüco Schiebesystem ASS 39 PD.NI maximale Transparenz und ein geradliniges Design. Das manuelle Bedienkonzept mit integriertem Feststeller unterstützt die klare Formsprache.

For sliding systems without thermal insulation requirements, the non-insulated Schüco ASS 39 PD.NI sliding system offers maximum transparency and a straight line design. The manual operating concept with integrated retaining catch supports a clear language of design.

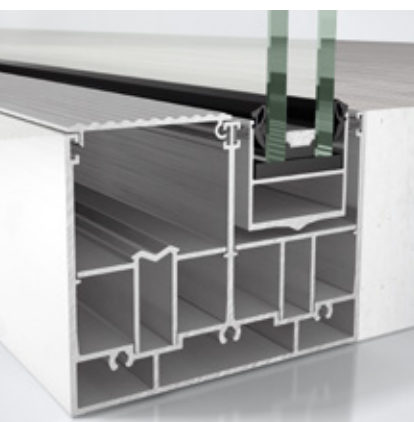


Vertikalschnitt, Schüco Schiebesystem ASS 39 PD.NI, Maßstab 1:3
Vertical section detail, Schüco Sliding System ASS 39 PD.NI, scale 1:3

Schüco ASS 39 PD.NI

Ungedämmtes Aluminium Schiebesystem

Non-insulated Aluminium Sliding System



Schüco Schiebesystem
ASS 39 PD.NI
Schüco Sliding System
ASS 39 PD.NI

Schüco ASS 39 PD.NI

Produktvorteile

- Maximale Transparenz und größtmöglicher Lichteinfall durch verdeckt liegenden Blendrahmen
- Manuelles Bedienkonzept mit integriertem Feststeller
- Innovatives herausnehmbares Laufrollenprofil
- Glasstärken bis zu 32 mm
- Schlagregendichtung bis Klasse 7A nach DIN EN 12208

Product benefits

- The concealed outer frame provides maximum transparency and light penetration
- Manual operation with integrated retaining catch
- Innovative removeable roller profile
- Glass thicknesses up to 32 mm
- Watertightness up to class 7A in accordance with DIN EN 12208

Verarbeitungsvorteile

- Noch einfachere Verarbeitung ohne Verklebung
- Verarbeitung auf Stoß oder auf Gehrung

Fabrication benefits

- Even easier fabrication without bonding
- T-joint fabrication or mitre-cut

Technische Daten	Technical data	Wert	Value
Wärmedämmung	Thermal insulation	nicht isoliert	non-insulation
Flügelrahmen-Bautiefe	Basic depth of vent frame	39 mm	
Flügelmaße (BxH)	Vent size (WxH)	2.000 x 3.400 mm	
Flügelgewicht	Vent weight	270 kg	
Anzahl der Laufschiene	Number of tracks	2-3	