



**Starke Vorteile in einem System:**  
Modernste Technik vereint Fenster, Absturzverglasung, Sonnen- und Insektenschutz, Fensterbank und Bodenschwelle bei höchster Funktionalität in einem innovativen System.

#### Schüco – Systemlösungen für Fenster, Türen und Fassaden

Die Schüco Gruppe mit Hauptsitz in Bielefeld entwickelt und vertreibt Systemlösungen für die Gebäudehülle aus den Materialien Aluminium, Stahl und Kunststoff. Das Produktportfolio umfasst Fenster-, Tür-, Fassaden-, Lüftungs-, Sicherheits- und Sonnenschutzsysteme sowie intelligente und vernetzbare Lösungen für den Wohn- und Objektbau. Darüber hinaus bietet Schüco Beratung und digitale Lösungen für alle Phasen eines Bauprojektes – von der initialen Idee über die Planung, Fertigung und Montage bis hin zum After Sales Service mit Wartung und Instandhaltung. Ergänzt wird das Portfolio durch Maschinen zur Fertigung und einen kundennahen Service. Als eines der führenden Unternehmen der Bauindustrie hat sich Schüco dem Ziel verschrieben, Vorreiter für ganzheitliche Nachhaltigkeit zu sein und mit seinen Produkten und Services einen aktiven Beitrag zur Verwirklichung von Klimaneutralität und Kreislaufwirtschaft im Bauwesen zu leisten. 1951 gegründet, ist Schüco heute in mehr als 80 Ländern aktiv und hat mit 6.750 Mitarbeitenden in 2022 einen Jahresumsatz von 2,28 Milliarden Euro erwirtschaftet. Weitere Informationen unter [www.schueco.de](http://www.schueco.de)

P4594/12.2023

**Schüco International KG**  
[www.schueco.com](http://www.schueco.com)  
[perfect@schueco.com](mailto:perfect@schueco.com)

**SCHÜCO**

Präzision und Innovation.  
Als perfekte Einheit verbaut.

Zuverlässige Komplettlösung  
für jede Baukörperöffnung.



**SCHÜCO**

Schüco Perfect.  
Gebündeltes Knowhow  
für ein perfektes Ergebnis.  
Vollintegrierte Fenster- und Schiebesysteme.

Für die perfekte Fenstermontage das Beste aus zwei Welten:  
Die Kooperation der Familienunternehmen Schüco und GS Stemeseder verbindet mit dem System „Perfect“ technische Innovationen und ausgeprägten Kundennutzen – und löst bekannte Schnittstellenprobleme an den Gewerkegrenzen in der Maueröffnung mit technisch und optisch überzeugender Präzision!

Das von der GS Stemeseder entwickelte und patentierte System „Perfect“ verschmilzt zukünftig mit dem **Fenstersystem AWS 75.SI+ Perfect** und dem **Schiebesystem ASE 60/80.HI Perfect** von Schüco zu einer vollintegrierten Einheit. Das Ergebnis bietet Ihnen im Bauprozess starke Vorteile aus einer Hand: Fenster, Absturzverglasung, Sonnen- und Insektenschutz, Fensterbank und Bodenschwelle können in einer völlig neuen Art und Weise miteinander verbunden werden.



VIELE VORTEILE, KEINE UNNÖTIGEN SCHNITTSTELLEN:  
ALLE GEWERKE RUND UMS FENSTER VEREINT!

**+ Flexibel und modular**

- Ein Grundsystem, das alles beinhaltet:
  - Sonnenschutz
  - Insektenschutz
  - Absturzsicherung
  - Fensterbank
  - Entwässerungsrinne
- Einsetzbar für folgende Systeme:
  - Sonnenschutz Raffstore (C-Z Lamelle), Rolladen, Zipscreen
  - Insektenschutz Rollo vertikal
  - Insektenschutz Schiebepalissee horizontal
  - Brüstungsverglasung und Stangenabsturzsicherung
- Alle Systeme sind reversionierbar, nachrüstbar und austauschbar, das heißt bei einer Umnutzung kann der Raffstore gegen einen Rolladen getauscht werden

**+ Planungssicher**

- Patentiertes Entwässerungsbordstück schließt alle Gewerkeücken
- Gewerkeübergreifend und 100 % schnittstellensicher
- Identische Anschlussdetails für unterschiedliche Ausführungen

**+ Effektiv und kostensparend**

- Reduzierter Planungsaufwand und vereinfachte Abwicklung durch Zusammenführung in einem System bzw. einem Gewerk

**+ Formschön**

- Oberflächen ohne Farb- und Strukturunterschiede für alle Komponenten
- Einzigartig schlanke Ansichten und maximale Glasfläche
- Keine extra Schrauben an der Fensterbank
- Vollständige Aluminiumlaibung in Profillarfarbe



**Ästhetisch. Sicher. Effizient. Und alles aus einer Hand!**

Im Rahmen der Bauprozesse bedeutet „Alles aus einer Hand“ für Sie: eine vereinfachte Planung bei geringerem Aufwand und mehr Sicherheit in Fertigung und Montage durch einen geprüften modularen Systembaukasten.

**Insektenschutz**

- Rollo
- Plissee

**Absturzsicherung**

- Brüstungsverglasung
- Stangenabsturzsicherung

**Sonnenschutz**

- Raffstore
- Rollladen
- Zipscreen

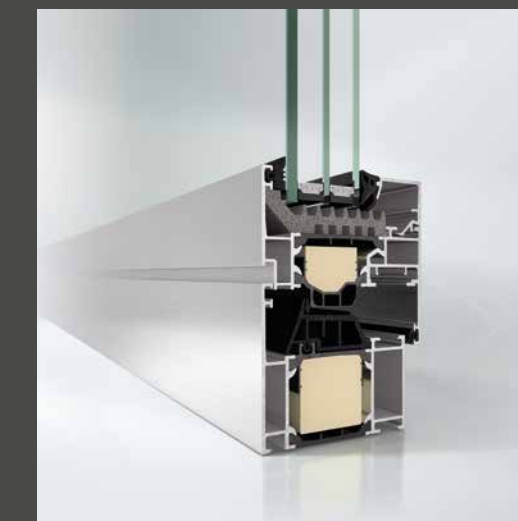
**Fensterbank**

- Fensterbänke mit patentiertem Entwässerungssystem
- Bodenschwelle mit Entwässerung

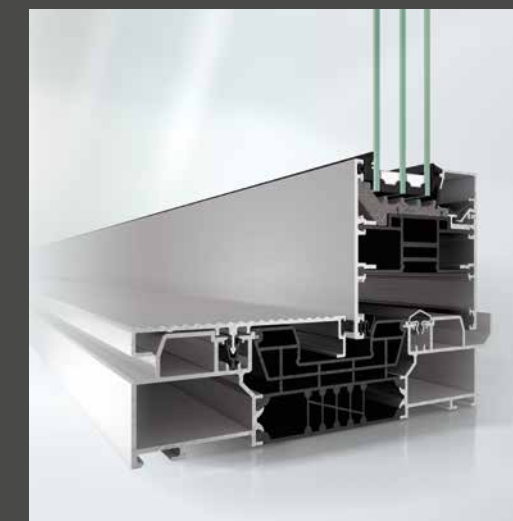


# Funktion und Design. Perfektes Zusammenspiel.

Kombinieren Sie die Schüco Fenster- und Schiebesysteme mit Sonnen- und Insektenschutz, Absturzsicherung und Fensterbänken abgestimmt auf Ihre Anforderungen.



Schüco Fenstersystem  
AWS 75.SI+



Schüco Schiebesystem  
ASE 60/80.HI

## TECHNISCHE DATEN FENSTER- UND SCHIEBESYSTEME

	AWS 75 SI+ Perfect	Schüco ASE 60 Perfect	Schüco ASE 80.HI Perfect
<b>Bautiefe</b>	75 mm	60 mm	80 mm
<b>Ansichtsbreite (Flügelstoß)</b>	91 mm	82 mm	82 mm
<b>Flügelhöhe</b>	2.500 mm	3.500 mm	3.500 mm
<b>Max. Flügelbreite</b>	1.700 mm	3.500 mm	3.500 mm
<b>Max. Flügelgewicht</b>	250 kg	500 kg	500 kg
<b>Glasstärke</b>	61 mm	40 mm	60 mm
<b>U<sub>w</sub>-Wert</b>	> 0,92 (W/(m <sup>2</sup> K)) (abhängig von Ug-Wert und Elementkonfiguration)	> 1,1 (W/(m <sup>2</sup> K)) (abhängig von Ug-Wert und Elementkonfiguration)	> 0,99 (W/(m <sup>2</sup> K)) (abhängig von Ug-Wert und Elementkonfiguration)
<b>Schlagregendichtheit bis</b>	Klasse 9A	E 900	E 900
<b>Windlastwiderstand bis</b>	Klasse C5/B5	Klasse C5/B5	Klasse C5/B5
<b>Luftdurchlässigkeit bis</b>	Klasse 4	Klasse 4	Klasse 4
<b>Einbruchhemmung bis</b>	RC 3	Bis RC 2	Bis RC 2

## TECHNISCHE DATEN DER BAUTIEFE

	Perfect 130	Perfect 190
<b>Max. Sonnenschutz (Breite x Höhe)</b>	<b>Raffstore:</b> 3.890 mm x 3.100 mm <b>Rollladen:</b> 2.900 mm x 2.200 mm <b>Zipscreen:</b> 3.890 mm x 4.500 mm	<b>Raffstore:</b> 5.000 mm x 3.000 mm <b>Rollladen:</b> 2.900 mm x 3.000 mm -
<b>Max. Insektenschutz (Breite x Höhe)</b>	<b>IG Rollo:</b> 1.930 mm x 2.400 mm <b>IG Plissee:</b> 2.300 mm x 2.950 mm	<b>IG Rollo:</b> 1.930 mm x 2.400 mm <b>IG Plissee:</b> 2.300 mm x 2.950 mm
<b>Max. Absturzsicherung (Breite)</b>	2.750 mm	4.000 mm
<b>Fensterbank</b>	✓	✓
<b>Bodenschwelle</b>	✓	✓
<b>HWF Beschichtung</b>	✓	✓
<b>AWS 75 SI+</b>	✓	✓
<b>Schüco ASE 60/80.HI</b>	✓	✓