

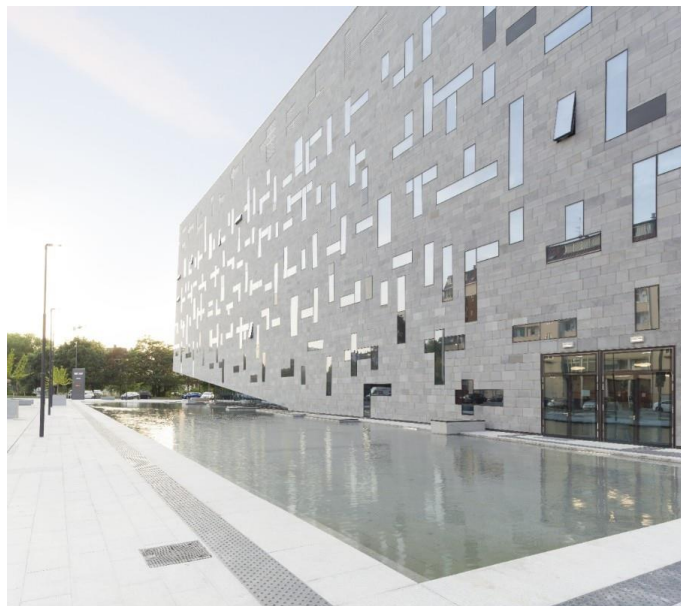
Utenti unici 642.000

Visite mensili 5.600.000

25 gennaio 2024

Schüco Italia per le facciate dinamiche di Gruppo CAP

La sede del quartier generale del gruppo, gestore del servizio idrico di Milano, presenta una trama di finestre ispirate all'opera *Composizione con linee* di Piet Mondrian che utilizzano sistemi in alluminio dai profili sottili e dalle prestazioni ottimali.



Recentemente completato, il quartier generale di Gruppo CAP, gestore del servizio idrico della Città Metropolitana di Milano, è un'unica struttura sviluppata su sei piani. All'interno si trovano gli uffici e spazi accessibili alla cittadinanza – una caffetteria, alcuni laboratori, un'esposizione museale e un auditorium.

Progettato da Claudio Lucchin & Architetti Associati, l'edificio esprime i valori dell'azienda: sostenibilità, gestione oculata delle risorse idriche, impegno a favore del territorio e della collettività, propensione all'innovazione e alla sperimentazione. La sede è un volume monolitico caratterizzato da uno sbalzo inclinato, mentre la facciata rimanda all'acqua e alla sua morfologia: la trama delle finestre è ispirata all'opera *Composizione con linee* (1917) di Piet Mondrian.

“L'acqua, fulcro dell'attività di Gruppo CAP, è l'elemento alla base della nostra idea progettuale”, spiega l'architetto Claudio Lucchin. “È presente nella piazza antistante in cui l'edificio si rispecchia, dove sembra galleggiare leggero e sospeso”. In facciata la pietra naturale opaca si alterna ad aperture ponderate, un intreccio di specchiature – 420 finestre diverse una dall'altra – per le quali sono state impiegate le soluzioni in alluminio Schüco Italia: distinte da profili sottili e performance ottimali, sono flessibili, resistenti e sostenibili.

L'edificio è formato da quattro facciate, due verticali e le altre inclinate ai lati opposti: per questo si è reso necessario lo sviluppo 3D da parte del Custom Engineering Schüco di componentistica particolare che permettesse il raccordo di quei sistemi in alluminio installati partendo dalle zone verticali dell'involucro, per poi continuare sulla parte spiovente, con un'inclinazione di -8° .

Per le peculiari esigenze del cantiere, i sistemi del marchio sono stati sottoposti a un processo di personalizzazione, mentre sono stati svolti anche test specifici di resistenza agli agenti atmosferici per la sezione inclinata.

Sistema in alluminio per facciata strutturale, Schüco SFC 85 dà forma ai profili perimetrali con angoli differenti, fissato alla muratura principale con apposite staffe. Gli apribili motorizzati sono stati realizzati adattando il sistema Schüco AWS 114 TipTronic al serramento custom per consentire una movimentazione agevole anche se le finestre non sono accessibili manualmente.

