

THE PLAN
150



OMA

Max Núñez
Arquitectos

Studio
Kuadra

KPMB

Perkins&Will

Robert Young
Architects

Olson Kundig

OHLAB

Editorial Critique:

Enrique Sobejano

Enrique Sobejano
Fuensanta Nieto

ggjollj spa - Bimestrale - Poste Italiane s.p.a. - Sped. in a.p. - DL 353/2003 (conv. in L. 27/02/2004 n. 41) - P. 07/0000000 - Poste Italiane s.p.a. - Sped. in a.p. - DL 353/2003 (conv. in L. 27/02/2004 n. 41) - P. 07/0000000



ITALIANO ENGLISH 中文
NOVEMBRE 2023

Italia € 15 / EU € 17,5 / UK £ 15 / CHF 19,00 / PLN 53,90 / LUX € 17,5 / CAN 30,99 / C\$
USA \$22,99 / China ¥220 / Japan ¥3,100 / Korea ₩38,000 / Taiwan NT 100 / TWD

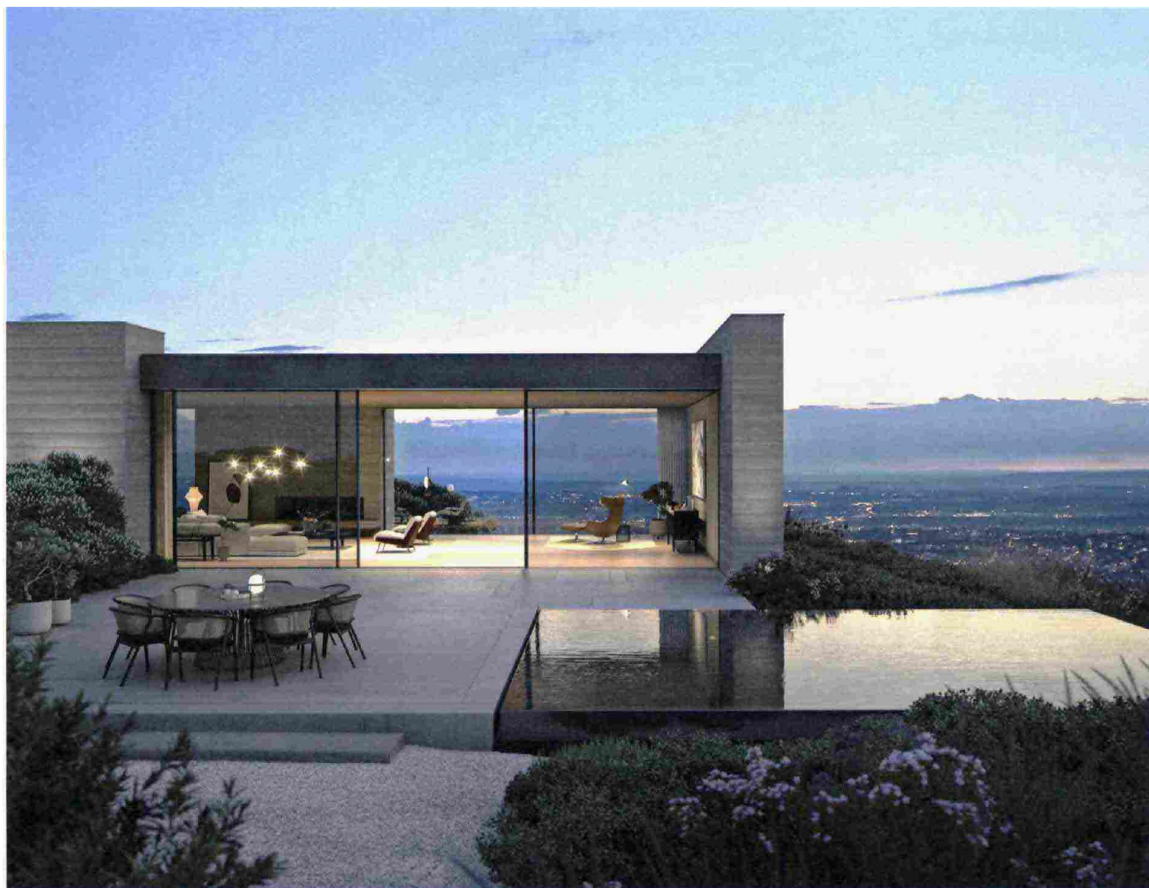


Immagine courtesy Schüco



Minimalismo, frameless e funzionalità

La nuova linea di sistemi scorrevoli panoramici in alluminio Schüco AS PD 75.HI Panorama Design mira a offrire ad architetti e progettisti un infisso che inondi di luce naturale ogni ambiente grazie alla sua estetica frameless, abbinata a una soglia a filo pavimento che amplifica la connessione fra indoor e outdoor. Oltre a supportare superfici vetrate fino a 3,5 m di altezza e 800 kg di peso (nella versione scorrevole motorizzata TipTronic), grazie alla sua robustezza, il sistema Schüco AS PD 75.HI consente di preservare l'aspetto essenziale dei profili in vista, con un montante centrale di soli 35 mm. Le ampie superfici vetrate, dal forte impatto visivo, si adattano a qualunque esigenza progettuale, massimizzando la libertà compositiva e il comfort abitativo, consentendo inoltre di integrare all'infisso

le tecnologie di automazione Schüco TipTronic senza intaccarne il design minimale. Il contributo di Schüco AS PD 75.HI al progetto architettonico non si ferma a estetica e domotica: il prodotto infatti è studiato per garantire elevate performance di isolamento e di resistenza all'acqua, oltre a una classe di sicurezza antieffrazione fino alla classe RC3 (nella versione Performance Line). Le tre versioni proposte all'interno della gamma, Access Line, Design Line e Performance Line, sono

realizzabili in molteplici configurazioni e privilegiano rispettivamente l'accessibilità - con una soglia piana a filo pavimento che elimina le possibilità di inciampo rimuovendo qualunque tipo di ostacolo -, l'estetica - facendo scomparire i profili in alluminio del telaio all'interno della muratura e impiegando una maniglia perfettamente integrata nell'anta - e la combinazione di tutte le prestazioni sopra elencate, grazie alla tecnologia Lift-and-Slide con azionamento meccatronico.

SCHÜCO INTERNATIONAL ITALIA
Via del Progresso, 42 - I - 35127 Padova
Tel. +39 049 7392000
www.schueco.it