

domus

Materiali e creatori / Materials and makers Anni Albers, Anthony Olubunmi Akinbola, Stephen Burks Man Made, Ludovico Centis, Phillip Denny, Ensamble Studio, Antonio Foscari Widmann Rezzonico, Kimberli Gant, Cai Guo-Qiang, Studio Anna Heringer, Eric Höweler, Johnston Marklee, Kazuko Koike, Malika Leiper, Milløns, Issey Miyake, Miyake Design Studio, MOS Architects, Office of Ryue Nishizawa, Sauerbruch Hutton, SO – IL



EUROPE € 29,00 / CH/CH-F 27,00
UK £ 24,99 / USA \$ 29,99 / D + F € 28,00

Poste Italiane S.p.A.
Spedizione in Abbonamento Postale
Autorizz. Min. Post. e Telecom. n. 10509/04-001



00139 21074 6

Camere con vista

Rooms with a view

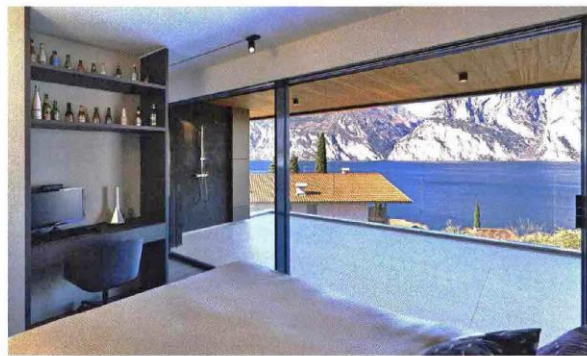
Un complesso residenziale con una vista mozzafiato su uno dei laghi più belli d'Italia. On The Lake, questo il suo nome, sorge sulla sponda trentina del Lago di Garda. La progettazione e la direzione lavori, a cura dell'architetto Stefano Righi con i geometri Gianluca Regolini e Nicola Romani, ha portato alla realizzazione di 14 appartamenti di lusso all'interno di una costruzione sostenibile e dal design innovativo, frutto di un progetto di demo-ricostruzione di una struttura alberghiera dismessa.

Un lavoro, diretto da Bortolotti Costruzioni, che ha comportato il ripensamento della funzionalità degli spazi, la posa del cappotto esterno e la sostituzione dei serramenti con le soluzioni in alluminio Schüco per soddisfare le esigenze estetiche e di luminosità degli ambienti. Tra queste, il sistema scorrevole panoramico Schüco ASE 67 PD (Panorama Design) utilizzato per realizzare ampie pareti vetrate, con ante fino a 250 kg di peso, profili snelli e montante centrale a vista di soli 31 mm. Per le finestre, la scelta è ricaduta sul sistema Schüco AWS 75 BS.HI: come per i sistemi scorrevoli panoramici, anche i profili di anta delle finestre Schüco BS (Block System) scompaiono all'interno della muratura, massimizzando il foro finestra con un ingresso del 10 per cento in più di luce naturale rispetto a una finestra con anta in vista.

Supportando poi i doppi vetri con camera isolante basso emissiva, i sistemi in alluminio Schüco riducono la dispersione di calore per un valore di isolamento $Uw 1,10 W/(m^2K)$ e agevolano il mantenimento di un microclima interno salubre, impedendo la formazione di muffe o condense e riducendo le spese di riscaldamento e raffrescamento degli ambienti. Senza tralasciare l'omogeneità e la pulizia estetica: il distanziale termico, nero, si uniforma con il colore scuro della finitura Noir 100 con cui sono stati personalizzati i profili degli infissi. Infine, l'utilizzo degli accessori di sicurezza Schüco SimplySmart, completamente a scomparsa, ha consentito di elevare la classe antieffrazione degli infissi fino alla RC2, garantendo protezione e sicurezza all'interno dell'edificio.

Schüco International Italia

Via del Progresso, 42
35127 - Padova
T +39 049 739 2000
F +39 049 739 2202
info@schueco.it
www.schueco.com



On The Lake is a residential complex that enjoys a breathtaking view of one of Italy's most beautiful lakes from its location on the Trentino side of Lake Garda. The design and site supervision carried out by Stefano Righi together with building surveyors Gianluca Regolini and Nicola Romani has brought about the creation of fourteen luxury apartments inside a sustainable building that boasts an innovative design, the result of the demo-reconstruction of a disused hotel building. The project, that was led by Bortolotti Costruzioni, involved completely rethinking the functionality of the spaces as well as fitting external insulation and replacing the windows with Schüco aluminium solutions in order to fulfil aesthetic demands and meet the necessary lighting requirements for the spaces. These solutions included the Schüco ASE 67 PD (Panorama Design) sliding system that was used to create large glazed walls with doors weighing up to 250 kg, slender frames and a visible central upright of just 31 mm. For the windows, the Schüco AWS 75 BS.HI system was specified, as in the case of the sliding panoramic systems, in the Schüco BS (Block System) the frames also disappear into the wall, maximising the window opening and letting in ten percent more natural light compared to a window with visible frame.

Supporting low-emission cavity insulating double glazing, Schüco aluminium systems reduce the dispersion of heat for an insulation value of $Uw 1,10 W/(m^2K)$ and facilitate the maintenance of a healthy internal microclimate, preventing the formation of mould or condensation as well as reducing the costs associated with heating and cooling spaces. All this without neglecting to create a consistent and clean appearance: the black thermal spacer is designed to match the dark colour of the Noir 100 finish that has been used to customise the window frames. Finally, the use of Schüco SimplySmart security accessories, that are completely concealed, has made it possible to raise the anti-intrusion class of the windows up to RC2, ensuring protection and security inside the building.

Sopra: tre ambienti del complesso On The Lake, sul lago di Garda. Le ampie vetrate permettono al panorama di diventare protagonista negli interni senza soluzione di continuità. Per realizzarle è stato utilizzato il sistema scorrevole Schüco ASE 67 PD (Panorama Design) che fornisce trasparenza agli ambienti, consentendo di limitare al minimo gli ingombri in vista

■ Top: three spaces in the On The Lake complex, on Lake Garda. The large windows allow the view to become the protagonist of the interiors without interruption. To create them the Schüco ASE 67 PD (Panorama Design) panoramic sliding system was used that brings transparency to the spaces, allowing the visible frame to be reduced to a minimum