

ENGLISH TEXT

N° 8
AGOSTO
2023
EURO 5,90

VILLE & CASALI

VETRINA
IMMOBILIARE

THE FIRST ITALIAN MAGAZINE FOR DECORATION COUNTRY LIVING AND LUXURY REAL ESTATE

LA PRIMA RIVISTA DI ARREDAMENTO COUNTRY LIVING E IMMOBILI DI PRESTIGIO

INTERIOR

Esplosione di colori
nel cuore di Ibiza

PROGETTO

Volumi trasparenti
catturano la Natura

COUNTRY HOUSE

Il design trionfa
in un casale romano

SPAZIO VERDE

Le bordure favoriscono
la biodiversità

COSTA SMERALDA

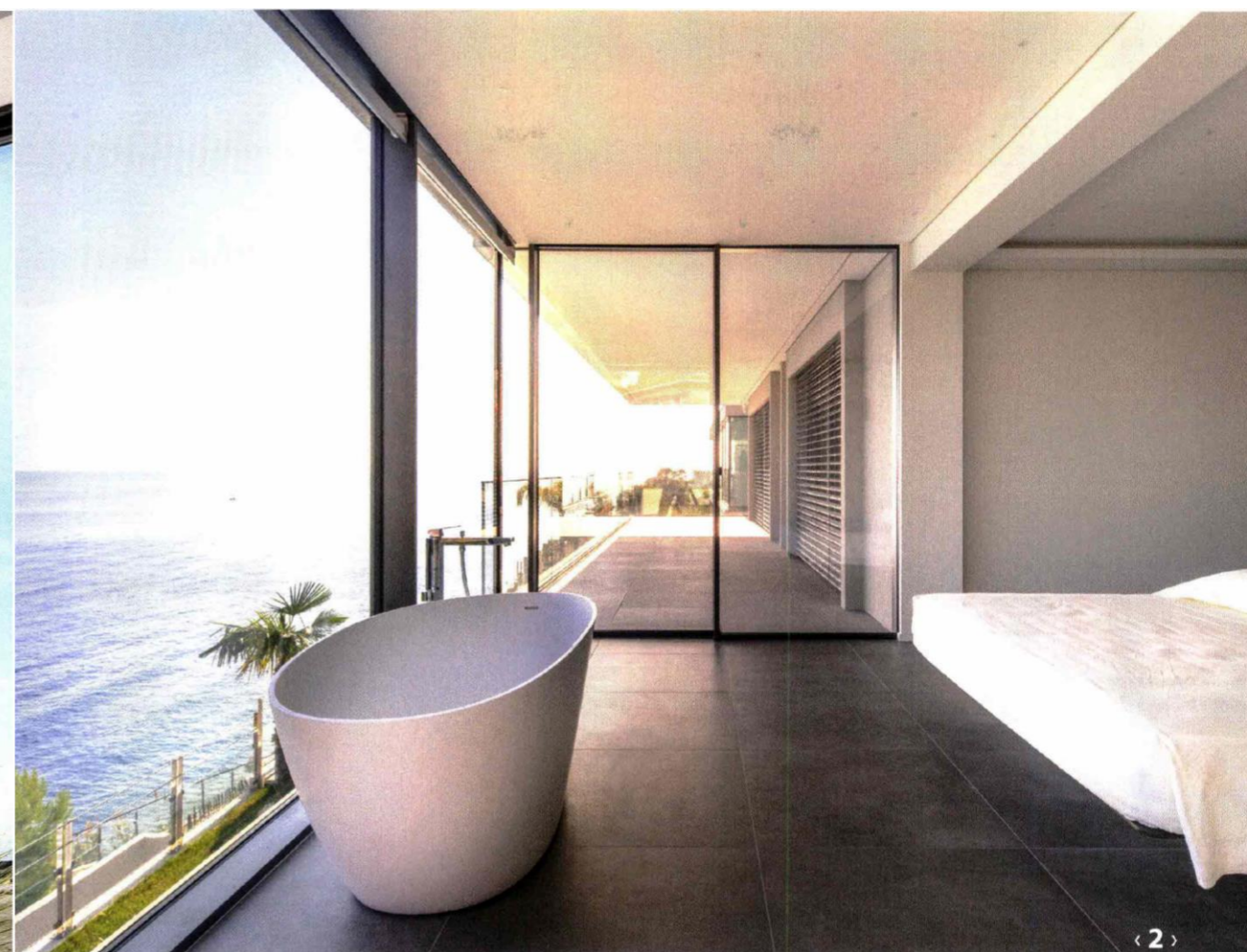
Quattro ville esclusive
Hotel aperti fino a ottobre
Real estate alle stelle

TUFFARSI CON STILE

*Le più belle case con piscina:
Argentario, Lago d'Orta e Sardegna*

Diffusione e sp...
distribuzione...
a pag. 55/56
www.vill...
2023/08/01
L. 10/07/11
2023





«1» **BG LEGNO** Minimal L/A è un serramento alzante scorrevole con profili leggeri. Offre le stesse caratteristiche estetiche della versione tutto legno, ma con un'ulteriore difesa dalle aggressioni meteorologiche grazie al rivestimento esterno in alluminio, disponibile in differenti colori e texture. «2» **SCHÜCO ITALIA** I sistemi Schüco BlockSystem, in alluminio con anta a scomparsa, hanno un'estetica leggera e performance termiche ottimali. Il pretrattamento seaside e le vernici di classe 2, certificati Qualicoat seaside, permettono di resistere alla salsedine.

Una leggera brezza diffonde nell'aria l'inconfondibile profumo del mare mentre, oltre la finestra, lo sguardo si perde nel blu. Gli infissi di un'abitazione posizionata lungo la costa devono essere esteticamente attraenti, ma anche resistenti all'effetto corrosivo della salsedine, del sole e dell'umidità. Il pvc garantisce un'ottima tenuta all'aria e all'acqua, ma soprattutto è resistente alla corrosione dell'aria salmastra. Tuttavia, essendo un materiale plastico tende, sul lungo periodo, a indurirsi e a perdere elasticità e colore se esposto alla luce e al calore del sole. Il serramento in alluminio, invece, è leggero e inalterabile all'esposizione ai raggi UV, anche se favorisce la trasmissione di calore. «Per resistere al clima costiero - racconta a *Ville&Casali* l'architetto

Anna Polisano di Catania - l'alluminio deve essere trattato con processi specifici come il trattamento 'seaside', un processo chimico che permette il decapaggio attraverso l'asportazione di un minimo strato di superficie per garantire un migliore ancoraggio della finitura superficiale, garantendo una maggiore resistenza soprattutto nelle zone ad alta concentrazione di salsedine. Consiglio anche di scegliere gli accessori dei serramenti certificati contro la corrosione». Il legno, infine, offre l'impatto estetico migliore, ma per resistere alla salsedine necessita di regolari interventi di manutenzione e opportuni trattamenti. Per tale motivo, generalmente, è preferibile scegliere modelli con legno all'interno ma rivestiti all'esterno con un materiale più resistente.