

LUGLIO 2023

€ 2,50

CASA facile

IL MAGAZINE CHE ARREDA CON TE

I Feel Good

LA FORMULA PER STARE BENE
STANZE CHE 'COCCOLANO',
PROGETTI CHE AVVICINANO
ALLA NATURA, MATERIALI
'FACILI' E SALVA-TEMPO

PIÙ STILE

- BIANCO, BLU, LEGNO
NELLA CASA AL MARE
- CUCINA ROSA?
PERCHÉ NO...!
- I VENTAGLI DÉCOR

Mocktail
estrattori&Co.
per fare i cocktail
senza alcol

Stufe (e camini):
pensaci adesso!

Letture
dell'estate

SOLUZIONI PER VIVERE MEGLIO

LA RACCOLTA DELL'ACQUA PIOVANA, IL FOTOVOLTAICO
DI DESIGN, IL RISCALDAMENTO CHE VIENE DAL SOLE

4. Luglio 2023 - n. 07 - anno XXVII - Mensile - AUT 6,30 € - BE 6,10 € - LUX 6,50 € - F 7,90 € - Cote d'Azur 5,80 € - PTE CONT. 5,60 € - USA 7,80 \$ - CH CT 6,90 CHF - CH 6,90 CHF - Poste Italiane SpA Sped. in A.P. D.L. 353/03 - art. 1, comma 1, CMP Milano Rosario



Periodici S.r.l.

[FOCUS]

Scopri insieme a noi LA CASA BIOARMONICA

È un tipo di costruzione simile a un ecosistema, in equilibrio con gli elementi naturali (la pioggia, il sole, il vento, il calore geotermico...) da cui ricava l'energia e i materiali, assicurando risparmio e benessere. Ecco le soluzioni della bioedilizia che creano un nuovo dialogo tra la casa e il Pianeta. Cominciando da un'urgenza attualissima: la raccolta e il riciclo dell'acqua piovana!



Anche se le case costruite secondo l'edilizia tradizionale non potranno diventare delle case bioarmoniche al 100%, si può ristrutturare o intervenire per passi ricorrendo ai principi della biologia edile. Questa, facendo convergere gli interessi del Pianeta con quelli dell'uomo, propone proprio bio (o eco) soluzioni che, mentre assicurano salute ed efficienza energetica alla casa, l'aiutano a ritrovare un suo corretto equilibrio con la Natura.

Sistema scorrevole a libro in alluminio Schüco AS FD 75 90, HI (Folding Door) per realizzare grandi e luminose specchiature. Dotato di ante ripiegabili in pacchetti di spessore ridotto, assicura un elevato isolamento termico e acustico (Schüco Italia).

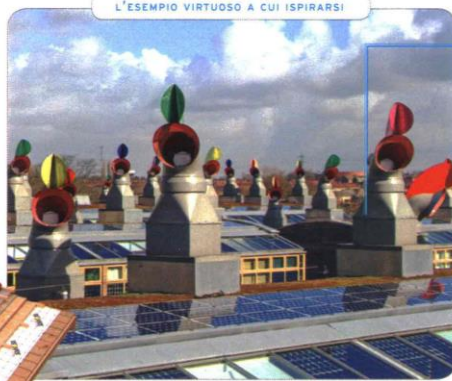
✓ PIOGGIA ✓ SOLE ✓ VENTO ✓ TERRA ✓ FUOCO

di Paolo Manca

Scopri l'EDILIZIA BIOARMONICA

Una casa che... *Respira*

Già nelle costruzioni arabe di millenni fa, il vento veniva incanalato nei muri e fatto uscire dai tetti a torre, per avere stanze fresche e sane. Oggi simuliamo lo stesso principio di ventilazione con nuove tecnologie bioclimatiche

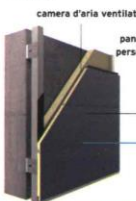


L'ESEMPIO VIRTUOSO A CUI ISPIRARSI

BedZED Tom Chance BioRegional

Il complesso edilizio ecosostenibile **BedZED** (acronimo per Beddington Zero Energy Development), situato nel distretto londinese di Sutton. Oltre a essere stato progettato per raggiungere l'autosufficienza, è costruito con strategie di bioarchitettura e materiali bioedili per azzerare l'impatto ambientale e le emissioni. In più, ha un tetto fotovoltaico con un sistema di torrette multicolore dette 'windcatchers', dei veri e propri 'acchiappa-vento' che, grazie a un meccanismo di ventilazione naturale e a un sistema di canalizzazioni, sfruttano le brezze stagionali per estrarre l'aria viziata dagli ambienti e per immettervi aria fresca, filtrata e preriscaldata d'inverno.

TETTO VENTILATO con membrana Isover Vario® KM Duplex UV/Isover Vario® Xtra. isolante Isover T-100 e telo sottotelega Bituver SyntoLight [Saint-Gobain].



camera d'aria ventilata pannelli décor personalizzabili

L'aria è vita. E la sua corretta circolazione all'interno delle strutture e degli ambienti è fondamentale per la salute della casa che, villetta o condominio che sia, deve poter respirare per ossigenarsi ed espellere tutto ciò che a noi fa male inalare. Soprattutto quando l'edificio è così isolato da risultare sigillato. Ecco le tecniche, gli impianti e i serramenti che mettono in moto l'aria automaticamente, forzandone la circolazione in modo naturale o controllato.

IL TETTO VENTILATO È una tecnica di posa con la quale tra lo strato isolante e le tegole si lascia un'intercapedine di circa 6-10 cm (ma lo spessore va deciso caso per caso) così da formare una vera e propria camera d'aria. Il vantaggio è che all'interno di questo micro canale si innesca naturalmente un circolo d'aria salutare che d'inverno agevola la fuoriuscita di vapore acqueo (evitando così che si formi la condensa) e d'estate smaltisce il calore eccessivo.

continua →

FACCIATA VENTILATA realizzata con il sistema Easy Wand, che riveste le pareti esterne con un cappotto termoisolante e crea una camera d'aria ventilata tra i pannelli isolanti e le lastre di finitura [Alubel].



IL RIVOLUZIONARIO RIVESTIMENTO Duo Concept® è composto da due pannelli altamente isolanti in lana di roccia che, distanziati per lasciare un'intercapedine per il passaggio dell'aria, creano un cappotto isolante invernale e una facciata ventilata estiva. D'inverno basta chiudere il dispositivo che blocca il passaggio dell'aria per ottenere un perfetto cappotto isolante mentre d'estate, riaprendo il dispositivo, Duo Concept® fa passare l'aria all'interno della facciata, così da disperdere il caldo [La Calce Del Brenta].

© Riproduzione riservata CF_110110 2023

{ FOCUS }



IL SISTEMA DI VMC centralizzata Ventiza HP facilita l'installazione in base agli spazi disponibili, così da permetterti di installare la macchina sia a soffitto sia a parete, in tre posizioni diverse. L'impianto è silenzioso e assicura sempre il corretto ricambio dell'aria, grazie ai ventilatori a portata costante. Nel disegno sotto, un esempio di installazione con macchina e canalizzazioni a soffitto [Wavin Italia].



CF_110110 2023 © Riproduzione riservata

LA FACCIATA VENTILATA

È una tecnica di isolamento che recupera l'idea impiegata già nelle costruzioni arabo-normanne di far circolare l'aria all'interno dei muri. Si realizza applicando alle pareti esterne una struttura a strati in modo che tra lo strato di isolante e i pannelli di finitura venga lasciata un'intercapedine: questa permette la naturale circolazione dell'aria, evitando il surriscaldamento estivo e smaltendo l'umidità in inverno.

IL SISTEMA DI VENTILAZIONE MECCANICA CONTROLLATA

Detto VMC, è una tecnologia che funge da 'polmone' della casa, provvedendo in automatico sia a prelevare l'aria esausta da ambienti umidi e saturi di micro-inquinanti, sia a portare in casa aria fresca, filtrata e a una temperatura confortevole. Se non stai ristrutturando e ti basta garantire un ricambio d'aria solo in stanze o zone specifiche, puoi scegliere un serramento a ventilazione automatica o un sistema decentralizzato di VMC, composto da unità compatte e facili da montare. Se invece hai in previsione lavori, puoi progettare un impianto di VMC centralizzato con recupero di calore, costituito da un'unità

centrale che distribuisce l'aria di rinnovo in tutti gli ambienti tramite un sistema a doppia canalizzazione (per l'aria in uscita e in ingresso) nascosto nel controsoffitto o nelle pareti.

IL VESPAIO AERATO

È una tecnica adottata ai piani terra degli edifici che, tramite elementi a cupola, separa il terreno dalla soletta abitabile creando un'intercapedine ventilata: oltre a isolare, il continuo ricircolo d'aria che si forma impedisce all'umidità di risalire dal basso e smaltisce, portandolo all'esterno, il gas Radon. Questo gas nocivo alla salute ristagna proprio ai piani terra di abitazioni di molte regioni, tra cui Lazio, Lombardia, Friuli, Campania, Abruzzo, Trentino, Sardegna e Piemonte. Poiché il vespaio aerato oggi è obbligatorio per ottenere l'abitabilità ai piani terra o nei locali seminterrati ma implica scavi impegnativi, puoi verificare se nella tua zona di residenza le attuali leggi regionali, come quella della Lombardia, consentono il ricorso a metodi alternativi altrettanto efficaci ma assai meno invasivi.



INTEGRATO NELLA FINESTRA, il sistema di ventilazione automatica Schüco VentoTherm Twist rileva la qualità dell'aria indoor e ne regola il ricambio recuperando fino all'80% del calore [Schüco Italia].



SISTEMA DI VMC decentralizzata Energyvent 150-D, silenzioso e adatto per stanze singole o zone della casa. La posa richiede solo due fori da 8 cm sul muro perimetrale e il collegamento all'elettricità [Viessmann, cm 69.5x15.2x35.3h].

