

Utenti unici n.d.

Visite mensili 47.382

26 luglio 2023

Produzione | Schüco

Serramenti in alluminio, leggeri nelle forme e funzionali

I serramenti in alluminio Schüco garantiscono funzionalità, personalizzazione e luminosità agli ambienti di una residenza privata a Lecco, realizzata dall'architetto Davide Moroni. Produzione e posa in opera dei serramenti in alluminio Schüco sono state affidate al serramentista Schüco Premium Partner Mulattieri srl.

"Uno spazio funzionale, a misura d'uomo": l'Arch. Davide Moroni ha saputo interpretare al meglio la richiesta della committenza per il progetto della loro abitazione, a Lecco. Il progettista ha proposto soluzioni concrete e funzionali, in linea con gusti, abitudini e inclinazioni della famiglia.



Schüco | Villa B – Arch.Davide Moroni. ©Daniele Domenicali

La casa si sviluppa su due livelli:

- al piano terra cucina e living;
- al piano superiore la zona notte, uno studio e i servizi.

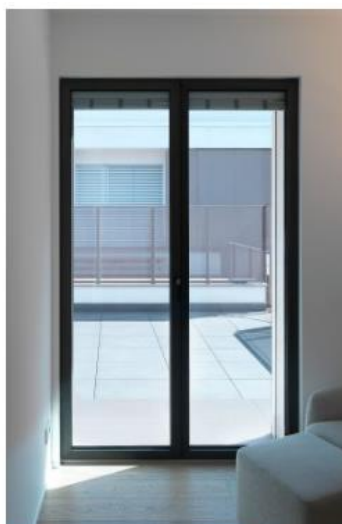
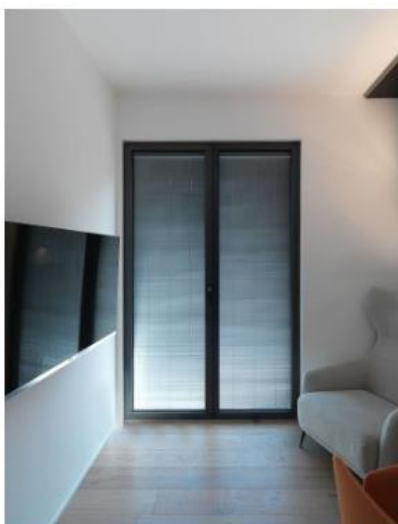
Il mood stilistico si basa sul piacevole contrasto tra pareti neutre ed elementi d'arredo – creati su misura dallo studio Moroni con cromie accese – che dà vita ad ambienti caldi e accoglienti.



Schüco | Villa B – Arch.Davide Moroni. ©Daniele Domenicali

Forme leggere, ampiezza e luminosità caratterizzano l'edificio. Scegliere le soluzioni in alluminio **Schüco** è stato fondamentale per rispettare queste peculiarità progettuali e per il benessere abitativo. I sistemi per finestre e scorrevoli in alluminio Schüco, infatti, hanno consentito di vincere la sfida della trasparenza e della continuità visiva tra indoor e outdoor, garantendo al contempo la sicurezza dell'intera abitazione.

Produzione e posa in opera sono state affidate al serramentista **Schüco Premium Partner Mulattieri srl**, che – con oltre quarant'anni di esperienze nel settore – ha affiancato l'Arch. Moroni anche nella fase di progettazione dei serramenti. Insieme, hanno individuato le configurazioni più adatte alle esigenze dei proprietari da un punto di vista estetico e prestazionale, rendendo i serramenti in alluminio parte integrante dell'abitare.



Schüco | Villa B a Lecco.

Le soluzioni in alluminio Schüco

Soggiorno e cucina sono gli ambienti più luminosi. Il motivo? Le ampie pareti vetrate qui realizzate grazie al sistema alzante-scorrevole **Schüco ASE 80.HI**, che favoriscono l'apporto di luce naturale e facilitano l'accesso al giardino. Il sistema è stato scelto per la sua combinazione di design e tecnologia.

L'alluminio consente di mantenere i profili sottili, con un'elevata stabilità; l'integrazione a scomparsa della tecnologia di automazione **Schüco TipTronic SimplySmart** ha permesso la movimentazione agevole e sicura dello scorrevole, senza intaccarne l'estetica minimale. Con un semplice click su un pulsante, anche la piccola di casa può regolare senza rischi apertura e chiusura di uno scorrevole di così grandi dimensioni (350 kg di peso). **L'illuminazione a Led** che caratterizza il pulsante di comando consente inoltre di controllare costantemente il movimento dello scorrevole, mostrare lo stato dell'infisso e diagnosticare eventuali anomalie per programmare una manutenzione adeguata a preservare lo stato di "salute ottimale" del sistema nel tempo.



Schüco | Villa B – Arch.Davide Moroni. ©Daniele Domenicali

L'utilizzo del sistema motorizzato in totale sicurezza è assicurato anche dai bordi sensibili delle ante: se premuti, fermano il movimento e fanno arretrare l'anta di 3 cm, per evitare schiacciamento o intrappolamento.

Una specifica integrazione con il sistema di gestione domotica a comandi vocali esistente, infine, consente di controllare lo scorrevole anche attraverso il semplice utilizzo della voce dando input di apertura e chiusura a distanza, per una gestione funzionale e intelligente dell'ambiente.

La soglia ribassata di soli 25 mm facilita l'accesso e gli spostamenti, evitando gli inciampi. Le specchiature hanno così trasformato gli interni, aggiungendo valore all'abitazione e migliorando la qualità della vita.

Lo stesso sistema scorrevole si trova anche nella camera da letto padronale, in versione manuale **Design Line**: il montante centrale in vista di soli 40 mm garantisce trasparenza, eleganza, elevata luminosità e una piacevole vista verso l'esterno.



Schüco | Villa B a Lecco.

Per le finestre sono stati utilizzati i sistemi in alluminio **Schüco AWS 75 BS (Block System)**: quadri di luce a tutt'altezza, che enfatizzano il verticalismo e il sapore contemporaneo della struttura. Il cuore tecnologico è racchiuso nei profili di anta sottili, privi di fermavetro interno, che scompaiono all'interno del telaio. Ciò facilita l'ingresso della luce negli ambienti (ca. il 10% di luce in più rispetto a una finestra con anta in vista). Anche all'esterno l'infisso si integra del tutto nella muratura: l'unico elemento visibile è il telaio fisso dell'anta a scomparsa, che ricopre completamente quello della parte apribile, rispettando la pulizia dell'involucro.

Scorrevoli e finestre in alluminio Schüco sono stati scelti anche per le ottimali prestazioni di tenuta all'aria, all'acqua e al vento, che affiancano quelle di isolamento acustico e termico. I profili in alluminio a taglio termico, infatti, sostengono tripli vetri con doppia camera d'aria: una combinazione che ha permesso di elevare di un punto la classe energetica dell'abitazione, con una conseguente ottimizzazione dei costi di riscaldamento e raffrescamento.

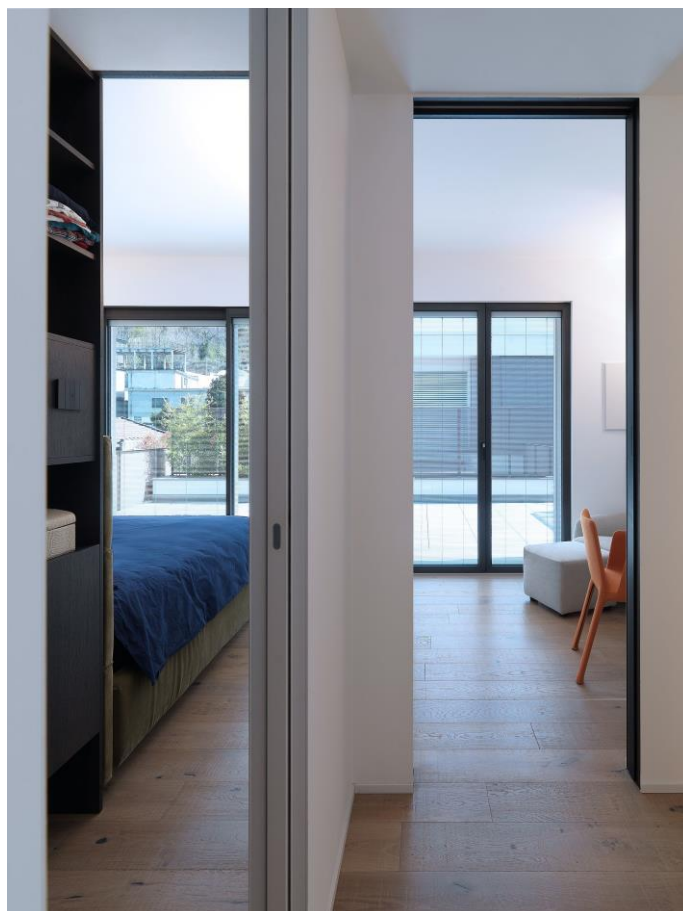
Un'altra priorità è stata quella di proteggere la sicurezza e la tranquillità della famiglia. Appositi componenti e accessori Schüco, integrati a scomparsa nei profili e abbinati a vetri antieffrazione P4A incollati strutturalmente alle ante, hanno fatto sì che i serramenti raggiungessero la classe di sicurezza antieffrazione RC2. La casa è al sicuro, al riparo da furti o aggressioni, anche senza ulteriori sistemi di allarme, che avrebbero intaccato l'uniformità della facciata esterna.



Schüco | Villa B – Arch.Davide Moroni. ©Daniele Domenicali

Omogeneità cui anche la finitura dei serramenti contribuisce: bianco il colore dei profili, in armonia con l'aspetto complessivo dell'involucro, che corrisponde a quella delle altre quattro ville adiacenti. Per i profili interni, invece, è stato scelto il colore opposto: il nero, in finitura **Schüco Noir 100 ruvido metallizzato**. Gli infissi risaltano così sulle pareti chiare in un gioco di raffinato dualismo e creano un contrasto deciso. Le cornici emergono, lasciate libere da tendaggi, come veri e propri complementi di stile che valorizzano gli ambienti, arricchendoli di grinta e carattere.

L'elevata personalizzazione delle soluzioni in alluminio Schüco e la possibilità di differenziare la **finitura interna da quella esterna** hanno consentito ancora una volta di assecondare i desideri dei committenti. Connubio tra estetica e funzionalità, le soluzioni in alluminio Schüco uniscono al design la qualità di una proposta capace di durare nel tempo, perfetta per gli spazi abitativi di oggi e di domani.



Schüco | Villa B – Arch.Davide Moroni. ©Daniele Domenicali

Chi ha fatto Cosa

Nome Progetto: abitazione unifamiliare Villa B

Luogo: Lecco

Progettazione e direzione lavori: **Moroni Architettura 2.0**, Arch. Davide Moroni

Prodotti/sistemi Schüco utilizzati:

- Sistema per finestre in alluminio Schüco AWS 75 BS (Block System)
- Sistema alzante-scorrevole in alluminio Schüco ASE 80 Design Line
- Sistema alzante-scorrevole in alluminio Schüco ASE 80 TipTronic

Partner Serramentista: Mulattieri srl

Foto credits: Daniele Domenicali