

SERRAMENTI

DESIGN e COMPONENTI

INNOVA PVC/Alluminio



INNOVATION FUTURE

THE UNION OF TWO WORLDS
ALUMINUM AND PVC



www.finestreinnova.it



PRIMO PIANO

Vetri per serramenti.
Sempre più tecnologici,
sempre più green

IN DETTAGLIO

Rigenerazione stilemi
di facciata di iconico edificio
milanese

GESTIONE

Direttiva macchine diventa
Regolamento.
Previsti 42 mesi per adeguarsi

www.serramentinews.it

 tecniche nuove

ISSN 1824-4696
Mensile - Anno XXXIV - n° 6 - Giugno 2023

 300062

SOM MA RIO

N.6 - GIUGNO 2023



IN... OPERA

63 LA MAREMMA ANNI SESSANTA SI AGGIORNA

IN... DETTAGLIO

68 RIGENERAZIONE STILEMI DI FACCIATA DI ICONICO EDIFICIO MILANESE

74 FRA ESTETICA E INNOVAZIONE

IN... ITINERE

76 UNA ZIP PER L'ESTERNO

GESTIONE

85 CESSIONE CREDITI E SCONTO IN FATTURA. COS'È CAMBIATO PER I BONUS EDILIZI

89 DIRETTIVA MACCHINE DIVENTA REGOLAMENTO. PREVISTI 42 MESI PER ADEGUARSI

92 LA SOLUZIONE SUL TEMA DELLA SCIA IN SANATORIA

LINEA DIRETTA

94 CESSIONE QUALE LEVA FINANZIARIA ANCHE PER I PICCOLI IMPRENDITORI ED I PRIVATI



RU BRI CHE

NEWS

10 FATTI, EVENTI, INCONTRI

IN VETRINA

78 PRODOTTI, COMPONENTI, MACCHINE



IN... OPERA



di Antonia Solari - immagini cortesia Storm Studio Architecture

Storm Studio Architecture ha seguito il progetto di ristrutturazione per Villa Roccamare, in provincia di Grosseto. Punto forte dell'intervento, i nuovi infissi fra porte, finestre e scorrevoli in alluminio capaci di coniugare sicurezza e modernità

La Maremma anni Sessanta si aggiorna

Ci si trova in Maremma, in un contesto residenziale privato sorto negli anni Sessanta; qui, l'architetto *Ugo Miglietta* progettò Villa Roccamare, una residenza distribuita su un unico livello e definita da forme semplici e regolari. Purezza che si ritrova anche nella scelta dei materiali costruttivi: laterizi intonacati nei colori della terra e pietra per gli esterni.

Dopo decenni è stato deciso di sottoporre l'involucro a un intervento di ristrutturazione, sviluppato sia per inaugurare un aggiornamento impiantistico - con il relativo miglioramento nell'efficienza- sia per riorganizzare gli spazi.

Oggi, infatti, la pianta risulta più aperta: sono state eliminate tramezzature e disimpegni a favore di vetrate scorrevoli capaci di stringere e valorizzare la relazione fra interni ed esterni oltre a incrementare l'apporto di luce naturale all'interno degli ambienti residenziali.



Lo Schüco Premium Partner Sbragi Donato ha collaborato con l'architetto *Rino Cappelletti* nella definizione delle migliori soluzioni per il necessario upgrade delle caratteristiche termiche della struttura e la necessità di soddisfare l'espressa richiesta della committenza di ridistribuire gli spazi per favorire una comunicazione più diretta tra interni ed esterni

IN... OPERA

INTERVISTA ALL'AZIENDA

LO STAFF TECNICO DI SCHÜCO ITALIA DESCRIVE NEL DETTAGLIO QUAL È STATO IL CONTRIBUTO DATO NELLA DEFINIZIONE DEL PROGETTO

Qual è stato il percorso che ha portato Storm Studio Architecture a selezionare i prodotti Schüco?

Le necessità progettuali di questo intervento di ristrutturazione sono state chiare fin da subito: ricercare soluzioni per l'involucro che garantissero resa estetica e prestazioni impeccabili. La struttura necessitava di un upgrade delle caratteristiche termiche e la committenza aveva richiesto espressamente di ridistribuire gli spazi per favorire una comunicazione più diretta tra interni ed esterni.

Le soluzioni in alluminio Schüco si sono rivelate le più idonee per rispondere a queste esigenze. Vincete il mix di vantaggi legati all'alta qualità del nostro prodotto e all'expertise del serramentista Premium Partner Sbragi Donato srl, che ha affiancato i progettisti nella scelta delle soluzioni in alluminio più idonee e in tutte le fasi del progetto esecutivo. In un progetto come questo, poter contare su un supporto qualificato e avere un'azienda pronta a mettersi a disposizione quando necessario ha fatto sicuramente la differenza.

Quali loro caratteristiche hanno rappresentato la risposta più efficace per il contesto?

Sicuramente le caratteristiche straordinarie di un materiale come l'alluminio - al tempo duttile e resistente, che permette di realizzare soluzioni di design, performanti e sicure. In questo caso sono state perfettamente inserite con discrezione ed eleganza nel contesto, rispettando e valorizzando l'impianto originale della costruzione. Citiamo in particolare i sistemi scorrevoli in alluminio Schüco ASS 41, utilizzati nella zona living e nelle stanze. Grazie ai profili sottili e al nodo centrale snello, hanno consentito di sostituire intere pareti in muratura con ampie specchiature, massimizzando l'apporto di luce naturale negli ambienti e favorendo il benessere abitativo. Le ottimali prestazioni di isolamento termico favoriscono una riduzione effettiva dei consumi dell'abitazione.

Come si è svolto il processo di personalizzazione e qual è, nello specifico, la proposta di Schüco in ambito di 'su misura'? Per quali prodotti è disponibile? Seguendo quale iter?

In questo caso la personalizzazione ha riguardato la finitura estetica dei profili in alluminio. Dopo uno studio accurato di tutti i dettagli progettuali, ogni elemento è pensato per costituire un insieme armonico ed elegante. I serramenti in alluminio Schüco sono stati scelti in finitura Tiger C34: un tono caldo del marrone che ben si armonizza con gli altri complementi d'arredo presenti. Un approccio contemporaneo, che finalmente eleva gli infissi a elemento cardine dell'interior design, fondamentali per ottenere ambienti coordinati, e di carattere, dove poter vivere bene.



Progettata negli anni Sessanta dall'architetto *Ugo Miglietta*, Villa Roccamare è stata ristrutturata di recente grazie all'intervento di Storm Studio Architecture; il progetto ha previsto anche l'aggiornamento degli infissi



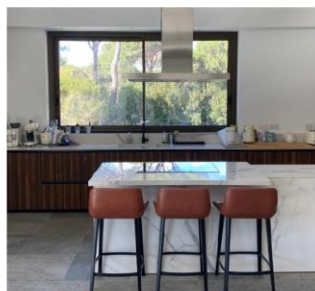
Grazie ai profili sottili e al nodo centrale snello dei sistemi scorrevoli in alluminio Schüco ASS 41, utilizzati nella zona living e nelle stanze. È stato possibile sostituire intere pareti in muratura con ampie specchiature, massimizzando l'apporto di luce naturale negli ambienti e favorendo il benessere abitativo



Per dare una risposta solerte e adeguata a queste nuove necessità, Storm Studio Architecture, autore del progetto di aggiornamento, e i committenti hanno coinvolto Schüco e, nello specifico, hanno inaugurato una stretta collaborazione con il serramentista Schüco Premium Partner Sbragi Donato.



IN... OPERA



Oltre a ridefinire il legame tra interno ed esterno l'utilizzo dei nuovi infissi Schüco ha determinato un consistente incremento della luce naturale. La finitura scelta è stata la Tiger C34: un tono caldo del marrone che ben si armonizza con gli altri complementi d'arredo presenti



"Fin da subito il committente si è dimostrato consapevole della qualità degli infissi in alluminio Schüco, scelti per l'intero involucro di Villa Roccamare", ha dichiarato l'architetto Cappelletti, direttore dei lavori. "Porte, finestre e scorrevoli in alluminio si sono rivelati la soluzione migliore dal punto di vista estetico, tecnologico e prestazionale".

QUATTRO CHIACCHIERE CON GLI ARCHITETTI

RINO CAPPELLETTI, PROGETTISTA DI STORM STUDIO ARCHITECTURE, APPROFONDISCE LA CONOSCENZA DEL PROGETTO ATTRAVERSO LA DESCRIZIONE DEI DETTAGLI COMPOSITIVI

Quali sono stati gli strumenti progettuali applicati per migliorare l'efficienza dell'involucro di Villa Roccamare?

Sicuramente l'edificio degli anni Sessanta necessitava di un miglioramento termico generale e, di conseguenza, alzare la classe energetica; il risultato è stato ottenuto tramite il completo rifacimento degli impianti ad aria, con nuove pompe di calore che contribuiscono a produrre caldo-freddo e acqua calda sanitaria, utilizzando energia elettrica prodotta da un impianto fotovoltaico installato sulla copertura della parte di ampliamento. Sono inoltre stati installati nuovi infissi con caratteristiche prestazionali di livello.

Avete anche pensato a un incremento nella luce naturale all'interno degli ambienti? In che modo?

Sì, abbiamo pensato ad aprire il più possibile l'edificio verso lo spazio esterno e la pineta che lo circonda, trasformando le finestre presenti in grandi aperture che permettono anche l'uscita e per il volume in ampliamento abbiamo pensato a un cubo di vetro con affaccio sul giardino e la piscina.

Quali sono stati i materiali scelti per la riqualificazione e ristrutturazione dell'edificio?

I materiali scelti per questo intervento sono stati l'acciaio, per le nuove strutture, il vetro e l'alluminio per le parti a vista e per gli infissi, lasciando alla parte esistente in pietra ed intonaco il richiamo dell'edificio originario.

Quali caratteristiche dei prodotti vi ha spinto a privilegiare Schüco?

Caratteristiche prestazionali, design e garanzia di lavorare con il Schüco Premium Partner Sbragi, che ci segue spesso nei nostri progetti con risultati ottimi.

Avete dovuto affrontare e superare degli ostacoli in fase di progetto o di cantiere? Quali?

Abbiamo dovuto superare i classici ostacoli burocratici, dovuti alle scelte che dovevano essere autorizzate essendo il progetto in una zona particolare e vincolata; il cantiere si è poi sviluppato senza intoppi.

Come si è svolta la collaborazione con il partner serramentista dell'azienda?

Lavoriamo con Sbragi e Schüco da tempo, avendo garanzia di risultati e qualità e trovando le due aziende molto affini al nostro tipo di progettazione.



IN... OPERA

I SERRAMENTI POSATI

SISTEMA IN ALLUMINIO PER FINESTRE SCHÜCO AWS 65

- AWS è una piattaforma per infissi in alluminio con profondità costruttiva di 65 mm e che comprende soluzioni per porte, finestre single o nastro, oltre a elementi per facciate. Prevede aperture a battente, anta-ribalta, sopralluce a vasistas o portefinestre senza barriere. È disponibile anche una finestra con apertura verso l'esterno con guarnizione centrale come finestra a doppia anta con protezione antieffrazione certificata PAS 24.
- Sezione in vista min. 91 mm
- Valore Uf telaio $\geq 1,9 \text{ W}/(\text{m}^2\text{K})$
- Spessore vetro/pannello max. 55 mm
- Larghezza anta max. 1700 mm
- Altezza dell'anta max. 2500 mm
- Misura dell'abbattimento acustico R_wP max. 47 dB(A)
- Permeabilità all'aria Classe 4
- Impermeabilità alla pioggia battente Classe 9A
- Antieffrazione fino a RC 3
- Tenuta al vento Classe C5 / B5

SISTEMA IN ALLUMINIO PER PORTE SCHÜCO ADS 65

- Le porte del sistema ADS 65 hanno una profondità costruttiva di 65 mm e l'altezza di passaggio fino a 3000 mm, aprendosi a varie applicazioni progettuali. La soluzione è integrabile nei sistemi per facciate dell'azienda, anche in combinazione con la linea AWS. La soglia è regolabile e il sistema utilizza gli stessi componenti per diverse profondità costruttive, in modo da ridurre la varietà dei pezzi che è necessario avere a disposizione.
- Valore Uf telaio $\geq 2,2 \text{ W}/(\text{m}^2\text{K})$
- Altezza max. 2500 mm
- Larghezza max. 1250 mm
- Spessore vetro/pannello max. 45 mm
- Peso dell'anta max. 150 kg

- Permeabilità all'aria Classe 2
- Impermeabilità alla pioggia battente Classe 5A
- Tenuta al vento Classe C3
- Antieffrazione fino a RC 3
- Resistenza agli urti Classe 1

SISTEMA SCORREVOLE IN ALLUMINIO SCHÜCO ASE 41

- La serie ASE 41 comprende soluzioni scorrevoli capaci di abbinare all'alluminio ottimi valori di isolamento termico; il sistema monta la maniglia con design Avaritec che consente la movimentazione agevole e intuitiva dell'anta, che si attiva tirando la maniglia verso di sé.
- Presenta l'84% di superficie vetrata e un montante centrale di 40 mm.
- Dimensioni massime: 3000x2800mm con peso dell'anta fino a 200kg
- Prestazioni: valori U_w fino a 1,4 W/m² K e resistenza all'acqua in classe 7B.

SISTEMA SCORREVOLE IN ALLUMINIO SCHÜCO ASS 70.HI

- Il sistema scorrevole ASS 70.HI garantisce il massimo apporto di luce naturale all'interno degli ambienti grazie ai suoi profili sottili e al nodo centrale di spessore limitato.
- Altezza dell'anta min. 1000 mm
- Altezza dell'anta max. 3500 mm
- Larghezza dell'anta min. 1200 mm
- Larghezza anta max. 3200 mm
- Sezione in vista zona di aggancio min. 37 mm
- Profondità di sistema min. 197 mm
- Valore U_w finestra $\geq 1 \text{ W}/(\text{m}^2\text{K})$
- Misura dell'abbattimento acustico R_wP max. 42 dB(A)
- Impermeabilità alla pioggia battente E 750
- Antieffrazione fino a RC 2

Le nuove facciate di Villa Roccamare vedono, nelle porte d'ingresso, i sistemi in alluminio ADS 65 con vetro trasparente, capaci di coniugare sicurezza e modernità architettonica; in termini di robustezza, è stata prevista l'inserimento della serratura con chiusura automatica Schüco SafeMatic. La zona living e le stanze hanno fatto spazio ai sistemi scorrevoli in alluminio ASS 41, capaci di incrementare l'apporto di luce naturale negli ambienti grazie al loro nodo centrale particolarmente snello e ai profili sottili.

La villa inoltre ospita finestre apribili realizzate applicando i sistemi in alluminio Schüco AWS 65.HI con accessori integrati a scomparsa Schüco Simply Smart. Questi ultimi, installati a scomparsa, permettono di raggiungere l'angolo di apertura di 180° senza avere a vista cerniere, rispondendo in modo effi-

cace alla scelta stilistica di avere prospetti definiti da linee pure. In termini di ulteriore sicurezza, gli infissi sono stati installati seguendo la configurazione HI (High Insulation) prevista per garantire elevate performance di tenuta agli agenti atmosferici oltre che di isolamento termico e acustico.

"Dopo uno studio accurato di tutti i dettagli progettuali, dove ogni elemento è pensato per costituire un insieme armonico ed elegante, i serramenti in alluminio Schüco sono stati personalizzati in finitura Tiger C34: un tono caldo del marrone che ben si armonizza con gli altri complementi d'arredo presenti. Secondo i canoni più attuali, dunque, anche i serramenti sono stati concepiti come un elemento cardine dell'interior design, fondamentali per ottenere ambienti coordinati, e di carattere, dove poter vivere bene", chiude l'azienda. ■