



ALLEGATO SPECIALE AL N° **145**  
€ 12 APRILE 2023

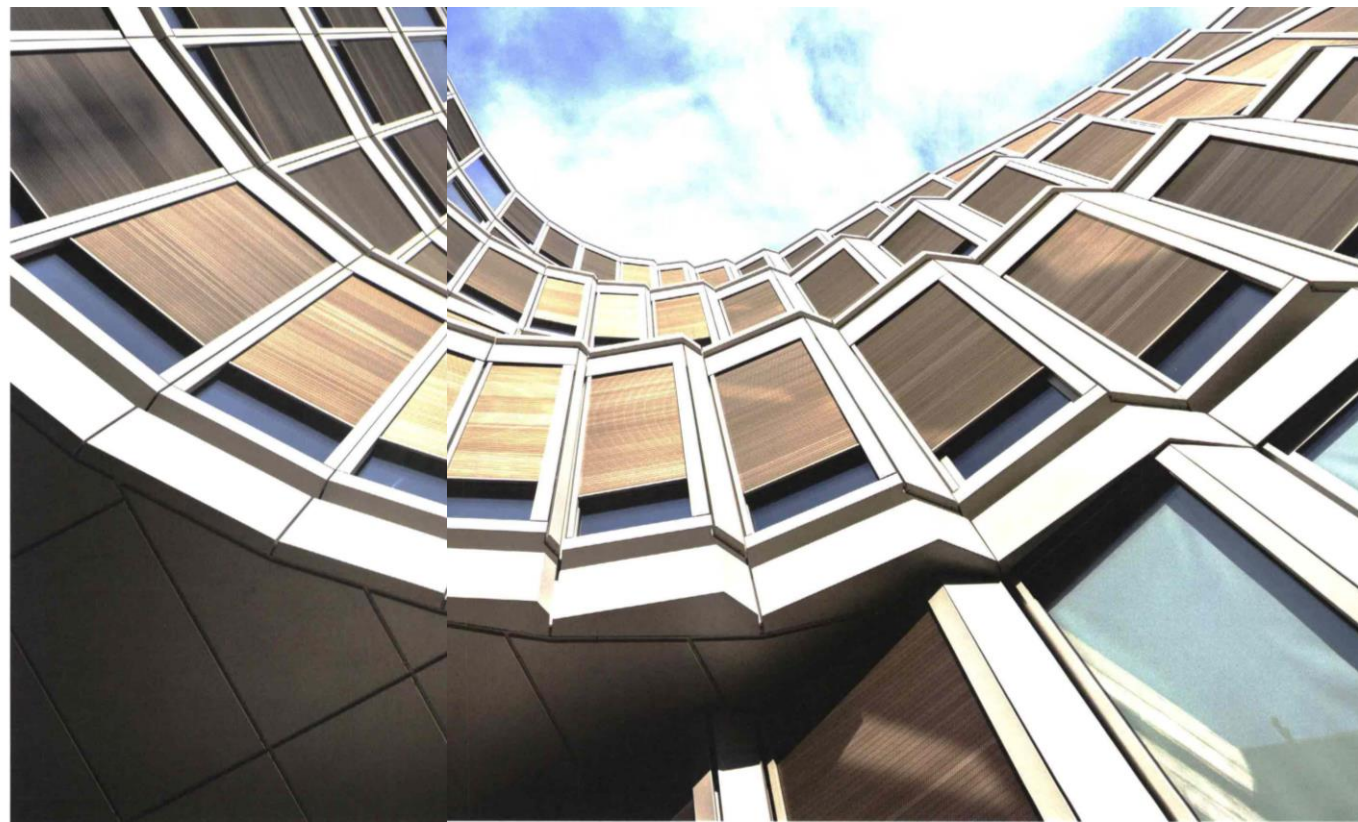
- Holloway Li
- Cut Architectures
- monovolume  
architecture + design
- gla - genius loci architettura
- Play Architecture
- Make Architects
- Atelier OLK
- Atelier(s) Alfonso Femia
- OHLAB
- David Chipperfield  
Architects Milan
- Louis Vuitton
- 3XN Architects
- toi toi toi creative studio
- Didier Benderli |  
Kerylos Intérieurs
- Lombardini22 – DEGW
- WORKac
- Garibaldi Architects
- Rockwell Group
- Norm Architects
- Joseph Forakis... design

## L'UOMO AL CENTRO DEL PROGETTO

### 3XN Architects

Schüco One Building  
Bielefeld, Germania

È un edificio innovativo e sostenibile che va ad aggiungersi agli altri corpi di fabbrica che compongono la sede internazionale del gruppo, costituendo il Campus Schüco.



"L'architettura modella il comportamento". Questo è uno dei principi cardine dello studio danese 3XN Architects, quasi il suo manifesto: da più di trent'anni impegnati nella ricerca per spingere l'architettura sempre oltre i confini stabiliti, gli architetti di 3XN puntano a creare architetture che, nella ricerca della bellezza, delle giuste proporzioni e della funzionalità, mettano le persone al centro delle stesse.

Il dualismo tra forma e funzione si arricchisce quindi di un elemento intangibile, quello umano, che completa la costruzione e a sua volta ne viene influenzato. Il risultato sono architetture fluide, dinamiche, pensate a misura umana.

L'ultima annessione agli Headquarters di Schüco a Bielefeld, in Germania, è paradigma di questo principio: Schüco One, progettato da 3XN Architects, è un edificio innovativo e sostenibile che va ad aggiungersi agli altri corpi di fabbrica che compongono la sede internazionale del gruppo, costituendo il Campus Schüco, un luogo di accoglienza, produzione, sperimentazione e ricerca a disposizione di clienti, architetti, visitatori e dipendenti.

Schüco One si sviluppa su sette piani, ricordandosi con la

struttura esistente tramite un ponte vetrato di cinque livelli. In prospettiva, la composizione si caratterizza per l'alternanza tra elementi aperti e chiusi, formati da sistemi di apertura in alluminio altamente sostenibili: la facciata presenta leggere increspature che ricordano la sinuosità di una fisarmonica.

Negli interni si mostra la massima espressione dei principi compositivi degli architetti: la fluidità delle forme e l'osmosi tra gli ambienti si ritrovano nel grande atrio centrale al piano terra, un ampio volume a tutta altezza culminante in una copertura vetrata che inonda di luce zenitale lo spazio e su cui si affaccia ogni livello dell'edificio con sinuosi parapetti bianchi dall'andamento curvilineo. La verticalità dello spazio e l'abbondanza di luce rendono l'ambiente maestoso e imponente, quasi a rappresentare la solidità e l'esperienza settantennale del gruppo. A completare l'estetica dell'ingresso è la scala di accesso al primo piano: un elemento progettato non solo con la funzione di passaggio, ma come punto di incontro e di scambio per visitatori e dipendenti.

Gli interni dell'edificio, seguendo i New Work Principles – una serie di principi che teorizzano una nuova cultura nel modo di

lavorare, basata sull'agilità e sulle aspirazioni individuali – sono progettati secondo uno schema fluido, che mette in comunicazione gli ambienti; le postazioni di lavoro non sono fisse, ma a libera disposizione dei dipendenti secondo diverse configurazioni, che questi possono scegliere giorno per giorno in base alle proprie esigenze. Le postazioni di lavoro tradizionale sono state sostituite da workstation creative, liberamente posizionate all'interno di Schüco One, anche nelle terrazze all'aperto.

Dal punto di vista della sostenibilità, l'edificio è uno dei primi al mondo ad avere le tre certificazioni di sostenibilità riconosciute a livello internazionale: LEED, BREEM e DGNB. Tali riconoscimenti sono stati raggiunti grazie a una progettazione innovativa, basata su sistemi sostenibili e sull'uso di materiali come l'alluminio, completamente riciclabile. Non solo a beneficio dell'ambiente: i sistemi sostenibili utilizzati garantiscono anche comfort per gli utenti e benessere dei dipendenti, mettendo Schüco One in una prospettiva che guarda verso il futuro, dove l'interazione tra architettura, ambiente e uomo si trovano in un unico circolo chiuso.



Le postazioni di lavoro tradizionale sono state sostituite con workstation creative: luoghi di lavoro informali disposti ovunque all'interno dell'edificio.

Tutti i piani dell'edificio godono di un affaccio sull'atrio al piano terra, grazie al volume a tutta altezza, caratterizzato dai grandi parapetti bianchi che con forme sinuose avvolgono il vuoto centrale.



La facciata di sei piani è realizzata con elementi creati custom per il progetto a partire dal sistema in alluminio Schüco AWS 75.S1: il sistema è studiato sia per creare l'effetto increspato che caratterizza il prospetto, sia per massimizzare l'irraggiamento solare nelle parti cieche della facciata. Il piano terra è un volume completamente trasparente su tutti i lati realizzato con i sistemi in alluminio per facciate a montanti e traversi Schüco FWS 50 e FWS 35 PD (Panorama Design).

**Luogo:** Bielefeld, Germania  
**Committente:** Schüco  
**Completamento:** 2022 – Superficie lorda: 7.200 m<sup>2</sup> – Progetto Architettonico e degli interni: 3XX

Tutte le foto courtesy Schüco International KG