



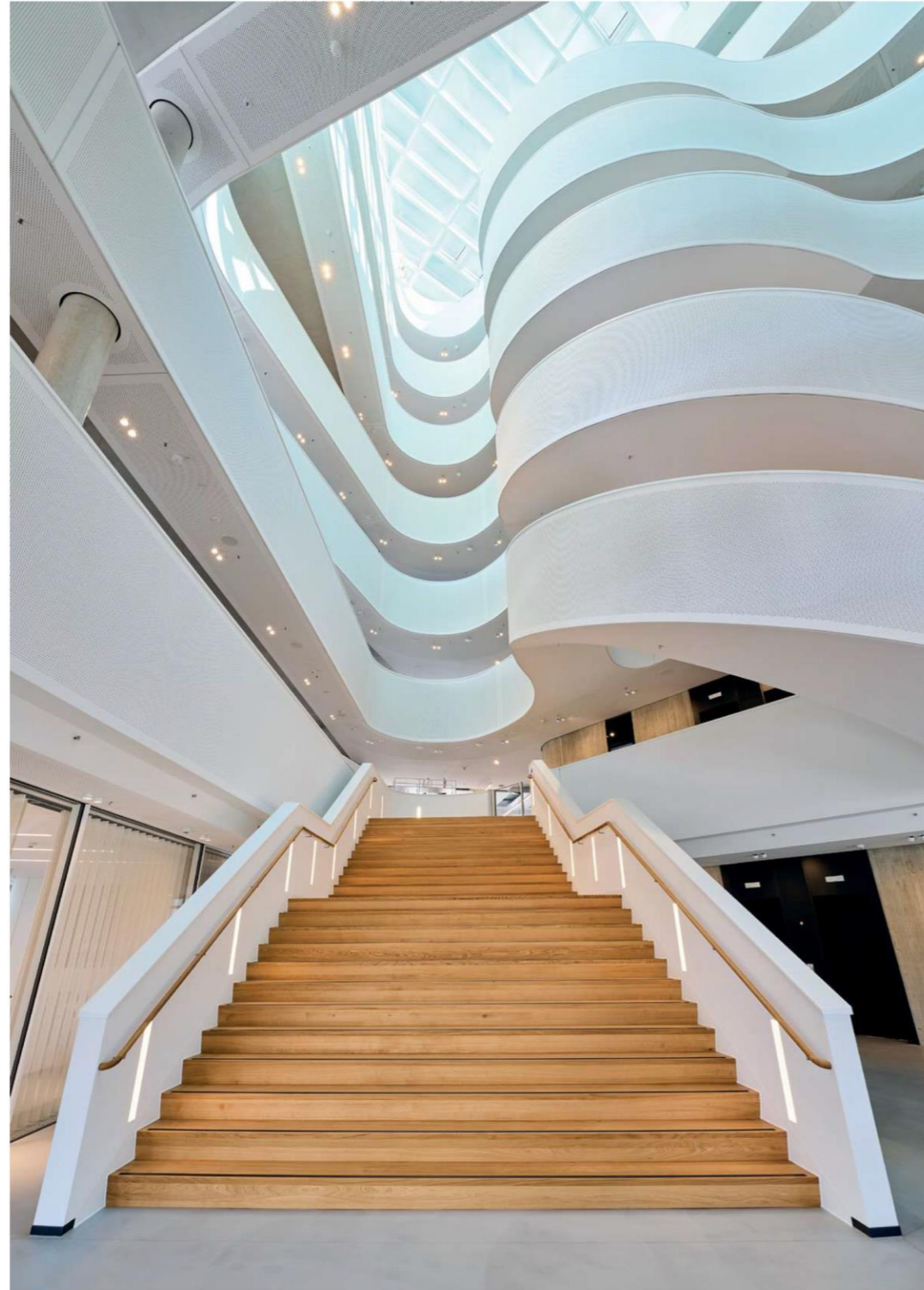
LA MIA CASA È LA TERRA
WILDERNESS
COLORI, LUCE, APPARTENENZA

RESIDENZE
PROGETTI PER ABITARE

ELEMENTS
VIVERE OUTDOOR

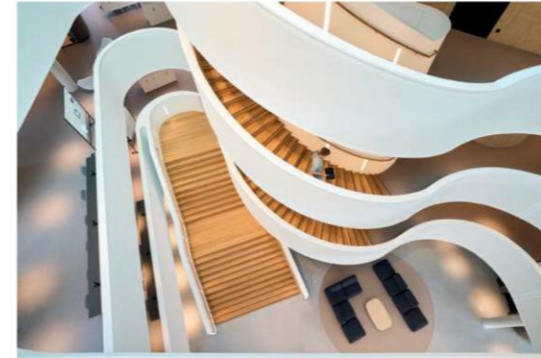
ALVISI KIRIMOTO | CICLOSTILE | CHIPPERFIELD | BARCODE | BIG | BARRECA & LA VARRA
ACT ROMEGIALLI | DORTE MANDRUP | MODUS | ONE WORKS | STEP | LOMBARDINI22
GARIBALDI | ARNAUDO | MATTEO THUN | SCAU | CUCINELLA | SQUARE FEET | OMA | DNA

► CAMPUS SCHÜCO



[138] ioARCH_104

► ARCHIWORKS



Accanto e nella pagina di sinistra, l'interno del nuovo Schüco One si sviluppa attorno al grande atrio centrale a tutt'altezza, illuminato dai lucernari motorizzati e in vetro elettrocromico SageGlass inseriti nella facciata riportata Schüco AOC usata per la copertura. Sotto, il ponte di cinque piani che collega Schüco One all'edificio per uffici esistente (ph. courtesy Schüco).



CHIAREZZA E FUNZIONALITÀ SCANDINAVE IN FORME CONTEMPORANEE PER SCHÜCO ONE. IL PROGETTO DI 3XN CHE AMPLIA LA SEDE CENTRALE DI BIELEFELD CON UN AMBIENTE DI LAVORO APERTO ED ESPRIME IN FORMA COSTRUITA LE CAPACITÀ DELL'AZIENDA NELLA REALIZZAZIONE DI ARCHITETTURE MODERNE E EFFICIENTI

CAMPUS SCHÜCO, BIELEFELD

APERTURA E DINAMISMO

Entrando nella nuova sede di Schüco, disegnata dallo studio danese 3XN, si prova una sensazione di libertà: tutto è fluido, aperto, luminoso: dalla maestosa scala in legno che conduce al primo piano, le cui dimensioni, più che a salire rapidamente, invitano a indugiare, sedersi e conversare; al bianco dei rivestimenti interni e delle balconate curvilinee dei sei piani superiori che con sporgenze e rientranze affacciano sul vuoto centrale conferendo all'intero ambiente una forma organica. Il grande atrio a tutt'altezza riceve abbondan-

te luce naturale dal lucernario schermabile inserito nella facciata Schüco AOC riportata adottata come copertura, 30 metri più in alto. «Siamo convinti che l'architettura abbia una significativa influenza sul comportamento delle persone – dice Jan Ammundsen, senior partner di 3XN – e per questo abbiamo posto grande cura in una progettazione olistica degli spazi di Schüco One: perché le persone si sentano parte di un più grande insieme».

Un approccio condiviso dall'azienda, che deve il proprio successo alla valorizzazione e segue a pag. 143

ioARCH_104 [139]

› CAMPUS SCHÜCO

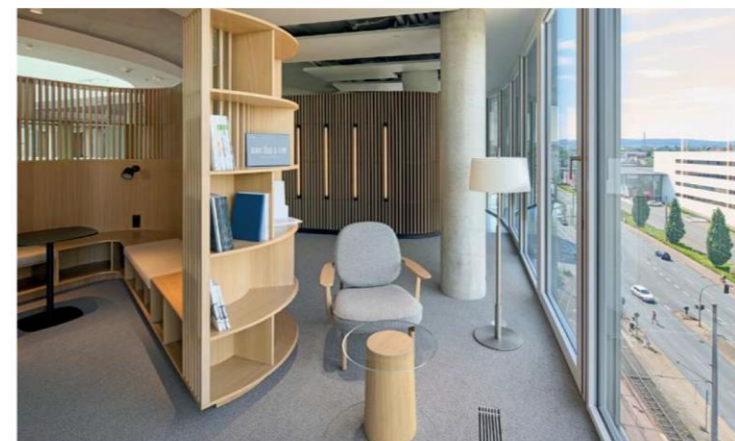
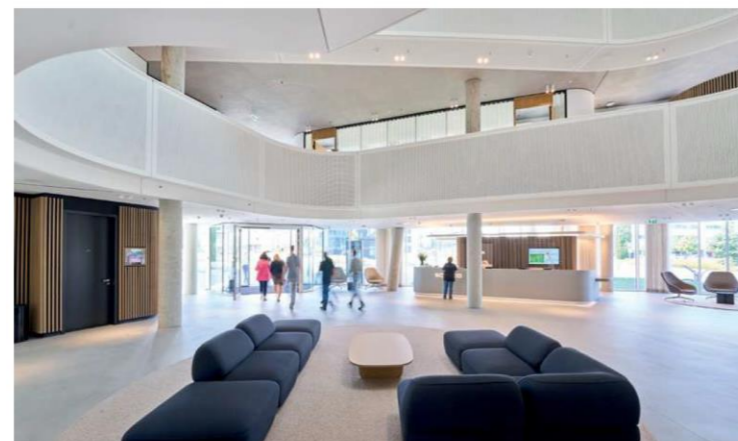
› ARCHIWORKS

A destra, nel punto di maggiore curvatura l'edificio assume un andamento scalettato. Le finestre, per la metà apribili, sono realizzate a partire dal sistema in alluminio Schüco AWS 75.SI⁺; sono dotate di schermature controllate dal sistema domotico dell'edificio (ph. courtesy Schüco).



SOSTENIBILITÀ AL CUBO

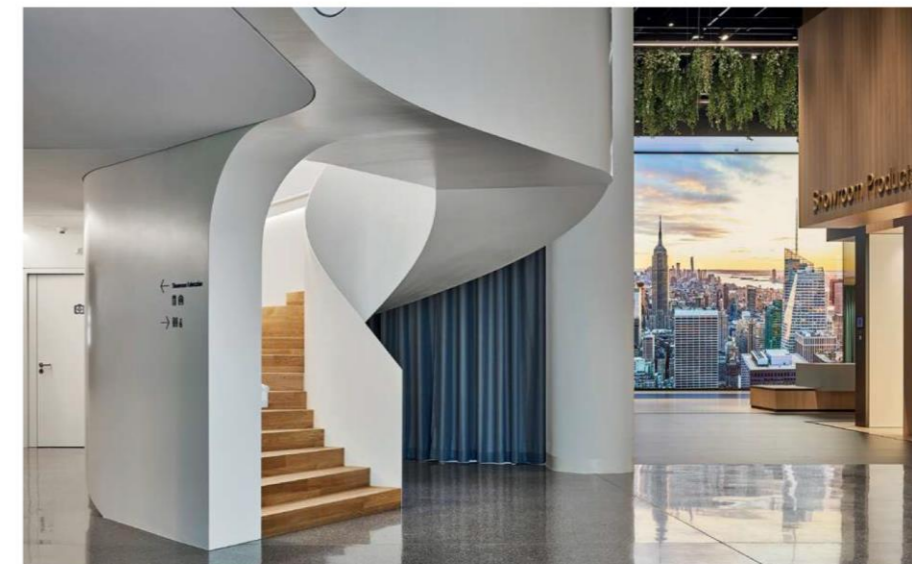
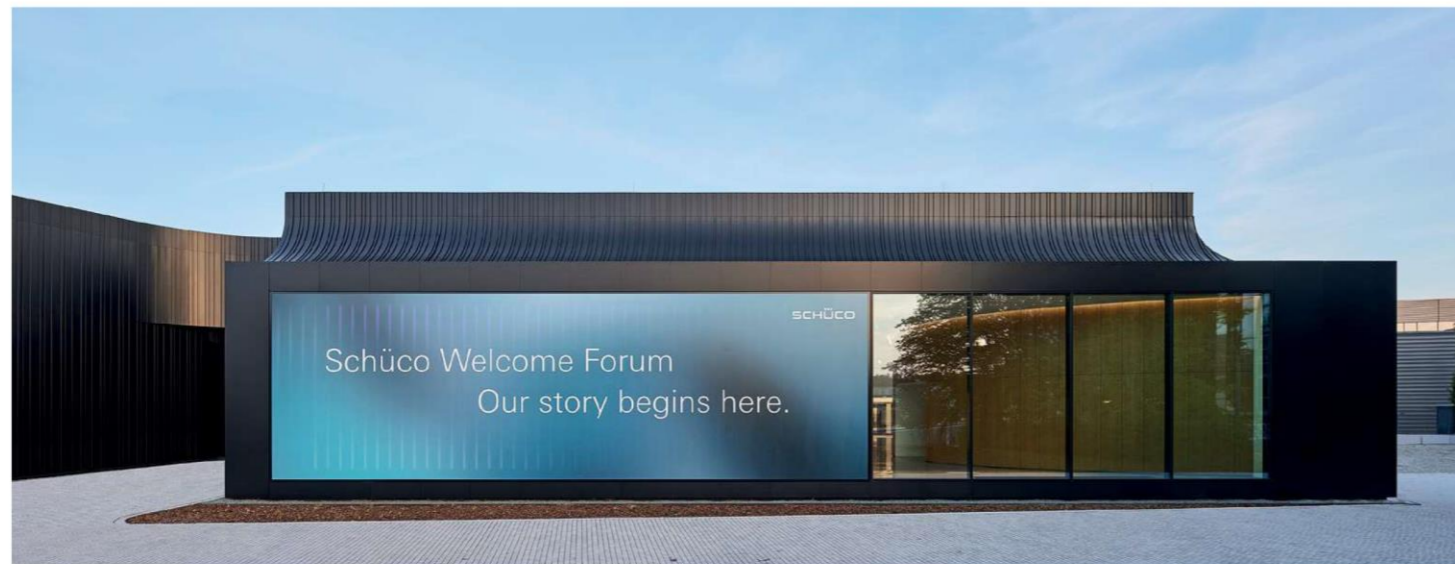
Servito dal sistema di teleriscaldamento del campus e da pompe di calore per il raffrescamento, grazie alle prestazioni di isolamento termico e acustico Schüco One possiede ben tre certificazioni: Leed, Breeam e Dgnb. L'involucro completamente trasparente del piano terra è realizzato con i sistemi in alluminio per facciate a montanti e traversi Schüco Fws 50 e Fws 35 PD (Panorama Design). I nastri di finestre customizzati degli altri sei piani sono realizzati a partire dal sistema in alluminio Schüco AWS 75.SI⁺, con una progettazione pensata per favorire l'esposizione delle parti cieche all'irraggiamento solare e massimizzare l'apporto di luce naturale riducendo al contempo il carico termico derivante. Lo stesso vale per il tetto in vetro sopra l'atrio centrale, per il quale è stata utilizzata una soluzione riportata Schüco AOC con un sistema di lucernari motorizzati. La schermatura solare è assicurata dal vetro elettrocromico SageGlass, che si scurisce per regolare l'immagazzinamento di calore ma conserva la trasparenza. La metà delle specchiature trasparenti dispone di ante apribili per la ventilazione: connesse domoticamente all'impianto di riscaldamento e raffrescamento, quando vengono aperte ne regolano lo spegnimento nella specifica partizione del piano. Le specchiature sono dotate anche di tende azionate da sensori collegati al sistema domotico. www.schueco.it



A sinistra, vista dell'atrio di ingresso. Volutamente privo di corridoi, il layout dei diversi piani è libero, così come le postazioni di lavoro. Gli ambienti più riservati – foto accanto – e quelli che richiedono maggiore concentrazione sono distribuiti lungo il perimetro esterno (ph. courtesy Schüco).

► CAMPUS SCHÜCO

► ARCHIWORKS



Il *Welcome Forum* accoglie i visitatori del Campus Schüco. Allo *Showroom Prodotti* si aggiunge quello delle macchine per la lavorazione dei profili di alluminio (ph. courtesy Schüco).



CREDITI

Località Bielefeld

SCHÜCO ONE

Architettura 3XN
Impronta al suolo 1.100 mq
Altezza 29,80 metri, 7 piani
Superficie costruita 7.200 mq
Postazioni di lavoro 225
Illuminazione Erco

SCHÜCO WELCOME FORUM

Architettura one fine day
Strutture Bockermann Fritze
Progetto illuminotecnico Weisspunkt und Purpur
Illuminazione Erco
Superficie costruita 4.650 mq
Piani 2
Completato 2022

SCHÜCO CORPORATE SERVICES (riqualificazione)

Architettura tr Architekten Tilcke + Rössing
Superficie costruita 4.654 mq
Piani 8
Completato 2021

SCHÜCO DIGITAL HUB ONE

Architettura Nicole Becker (Schüco)
Superficie costruita 4.500 mq
Completato 2019

SCHÜCO CAR PARK

Architettura Schlattmeier Architekten
Facciata tessile Facid con profili Schüco



Lo *Showroom Macchine* e, sopra il car park con la facciata tessile Facid (ph. courtesy Schüco).

segue da pag. 139

alla formazione dei collaboratori e alla qualità delle relazioni con progettisti e serramentisti che considerano Schüco un punto di riferimento per il futuro dell'architettura e delle costruzioni.

Nei sei piani degli uffici, aperti e del tutto privi di corridoi, le workstation fisse sono rare – e generalmente collocate lungo il perimetro esterno dell'edificio – a favore di spazi di lavoro creativi disposti ovunque, anche all'aperto nelle terrazze del terzo, quinto e sesto piano. Indipendentemente da dove si trovi la postazione, per raggiungerla è sempre necessario passare per la hall centrale, determinando così un flusso continuo che favorisce il movimento fisico, sempre salutare, e le in-

terazioni tra colleghi, incoraggiando le relazioni informali o i semplici scambi di battute. All'esterno l'edificio, che un ponte alto cinque piani collega a quello esistente, esprime concretamente il ruolo di Schüco nella moderna architettura con una facciata continua strutturale dinamica e tridimensionale nella quale si alternano elementi aperti e chiusi. Inaugurato alla fine del 2022, *Schüco One* amplia gli Hq dell'azienda e completa a nord-est il vasto campus, cresciuto in più di sessant'anni, che oltre alla logistica comprende il *Schüco Digital Hub* completato nel 2019, il car park di otto piani rivestito con una straordinaria facciata tessile Facid montata su profili in alluminio Schüco (progetto di Schlattme-

ier Architekten) e il nuovo *Welcome Forum*, un edificio di 4.650 mq di superficie su due piani realizzato su progetto dello studio one fine day. Cuore dell'accoglienza Schüco verso clienti e progettisti, il *Welcome Forum* raggruppa l'intera gamma di soluzioni in alluminio Schüco (porte, finestre, scorrevoli, facciate, schermature solari) nelle isole tematiche di Salute, Sicurezza e Smart Building, i cardini dell'innovazione tecnologica Schüco. Allo showroom dei prodotti si aggiunge quello delle macchine per la lavorazione dell'alluminio, che consente ai visitatori di vedere all'opera le attrezzature più adatte per la loro officina e comprenderne il funzionamento ■