

Utenti unici n.d.

Visite mensili 18.289

31 marzo 2023

## Sistema per facciate by Schüco



I canoni della progettazione contemporanea si orientano verso la ricerca di soluzioni in grado di garantire contemporaneamente flessibilità creativa - capaci dunque di adattarsi in diversi contesti - ed efficienza energetica ai massimi livelli, una caratteristica costruttiva divenuta imprescindibile sinonimo di risparmio e comfort abitativo.

**Schüco** si impegna quotidianamente per intercettare queste esigenze e presentare sul mercato prodotti sempre più innovativi e affidabili, con molteplici opzioni di design e facili da installare. È il caso della **piattaforma per facciate riportate Schüco AOC**, che si integra perfettamente con il sistema per lucernari **Schüco AW RO 50**. Recentemente rivisitati e perfezionati dal punto di vista dell'ingegnerizzazione e della componentistica, questi sistemi in alluminio consentono libertà progettuale in ambienti commerciali, edifici storici, spazi contract e work place.



Nella nuova versione, le due soluzioni completano il parco di applicazioni Schüco per le facciate verticali e le coperture, incarnando perfettamente i valori distintivi dell'approccio alla progettazione dell'azienda: bellezza degli edifici, qualità della vita degli utenti e, uno su tutti, la sostenibilità ambientale. Entrambi i sistemi hanno infatti ottenuto la certificazione CradleToCradle (C2C, dalla culla alla culla), che prevede che tutti i materiali vengano identificati come risorse preziose e che la dismissione di un prodotto a fine vita debba coincidere con l'inizio di un processo di riciclaggio totale, senza alcuna perdita di qualità e senza alcuno scarto. Solamente l'alluminio, completamente riciclabile a ciclo continuo e dalla notevole robustezza, consente di combinare durabilità nel tempo, performance ottimali e un'estetica minimale.

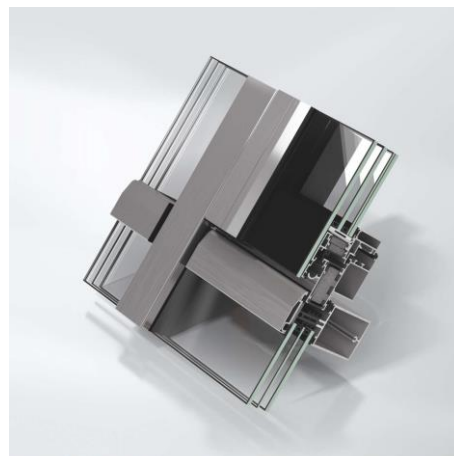
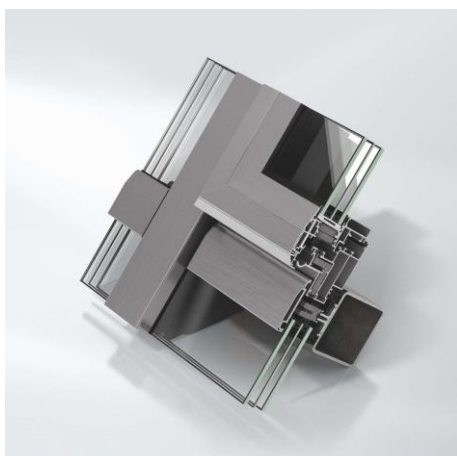
## Sistema per facciate riportate in alluminio Schüco AOC

Disponibile in tre profondità costruttive differenti - 50, 60 e 75 mm - la piattaforma Schüco AOC si distingue per la possibilità di un duplice impiego: come "pelle" degli edifici, fissata direttamente alla sottostruttura portante sia essa in acciaio o in legno; e come copertura orizzontale, dunque sul tetto, raggiungendo inclinazioni fino ai 2° (rispetto ai 7° della versione precedente). Ciò consente di spaziare l'espressività architettonica, salvaguardando stabilità e prestazioni, senza tralasciare la componente estetica e percettiva. Non solo. Schüco AOC riesce a supportare vetri di grandi dimensioni, spessi fino a 70 mm, con pesi massimi di 1.100 kg su sottostrutture in legno e 1.500 kg su sottostrutture in acciaio. Al contempo, la presenza di materiali isolanti di ultima generazione garantisce performance eccellenti in termini di isolamento acustico e termico, fino al raggiungimento degli standard Casa Passiva. Anche le prestazioni di tenuta all'aria e all'acqua sono elevate: il sistema è testato per poter essere utilizzato in zone dalle condizioni climatiche particolari: resiste in caso di tempeste molto violente e uragani in cui i venti possono superare i 200 km/h di velocità. Grazie all'impiego della **tecnologia GI - Gasket Injection**, inoltre, un nuovo iniettore flessibile perfeziona le modalità di applicazione della colla sigillante nei giunti di collegamento dei montanti e traversi del reticolo di facciata, per avere una tenuta sicura e affidabile degli stessi e velocizzando le operazioni di posa.

## Sistema in alluminio Schüco AW RO 50

Composto da telai fissi in alluminio, disponibili in due diverse altezze, il sistema Schüco AW RO 50 è compatibile con la piattaforma per facciate riportate Schüco AOC e con altre tipologie di sistemi in alluminio Schüco come le facciate a montanti e traversi FWS 50 e 60 mm e Schüco CMC 50 per le verande, per differenti applicazioni.

Configurabile come finestra a sporgere e vasistas esterno, con forma rettangolare o trapezoidale, Schüco AW RO 50 può essere utilizzato su falde del tetto con un'inclinazione da 2° a 75°, quasi il doppio rispetto allo standard precedente. Installabile facilmente grazie a nuove staffe angolari per il fissaggio, il sistema è in grado di sostenere diverse tipologie di vetro - ad esempio isolante a lastre sfalsate o con schermatura solare nell'intercapedine - con uno spessore che varia dai 22 ai 74 mm, per un isolamento termico eccellente. E con dimensioni notevoli: grazie alle apparecchiature **Schüco SimplySmart** applicate a scomparsa sul perimetro, infatti, è possibile realizzare lucernari fino ai 4,5 mq, con ante di massimo 3.000 mm di larghezza o 3.000 mm di altezza e 250 kg di peso.



La permeabilità della finestra dall'alto consente una cascata di raggi solari che si riversa all'interno in modo pieno e omogeneo, rendendo armoniosi gli spazi. Profili fermavetro esterni favoriscono lo scorrimento fluido dell'acqua con un elevato effetto di autopulizia, evitando così la formazione di ristagni e depositi di sporcizia. La movimentazione, semplice e sicura, può avvenire in maniera manuale o motorizzata con motore **Schüco DriveTec**, in grado di dialogare con i sistemi di gestione degli edifici. È dunque possibile regolare l'apertura automatica del serramento, a favore di una corretta aerazione degli ambienti - conformemente alla norma EN 12101-2 - anche in situazioni di rischio e pericolo dove l'evacuazione di fumo e calore si rende necessaria.