

Utenti unici n.d.

Visite mensili 41.953

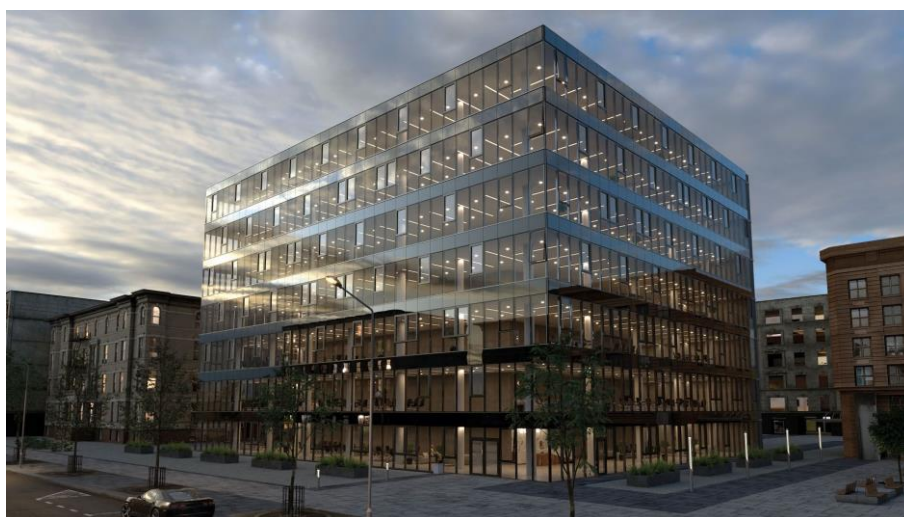
22 marzo 2023

Schüco e Sälzer | Prtnership tecnologica

Obiettivo massima sicurezza nelle soluzioni per facciata in alluminio

La collaborazione tra Schüco e Sälzer si è rivelata fondamentale per raggiungere un importante obiettivo che è la sicurezza nella progettazione integrata di facciate in alluminio. Sälzer vanta una formidabile esperienza nel campo dei sistemi ad alta sicurezza per garantire i più elevati requisiti di protezione antieffrazione, resistenza ai proiettili o esplosioni.

La capacità di collaborare con player di eccellenza e creare hub di progettazione integrata per offrire prodotti e servizi all'avanguardia rappresenta un **fattore alla base del successo di Schüco**. La proattività e l'attitudine a instaurare sinergie efficienti hanno consentito al Gruppo di portare a termine sfide complesse, dettando il passo sia in termini di innovazione di prodotto, che di processi.



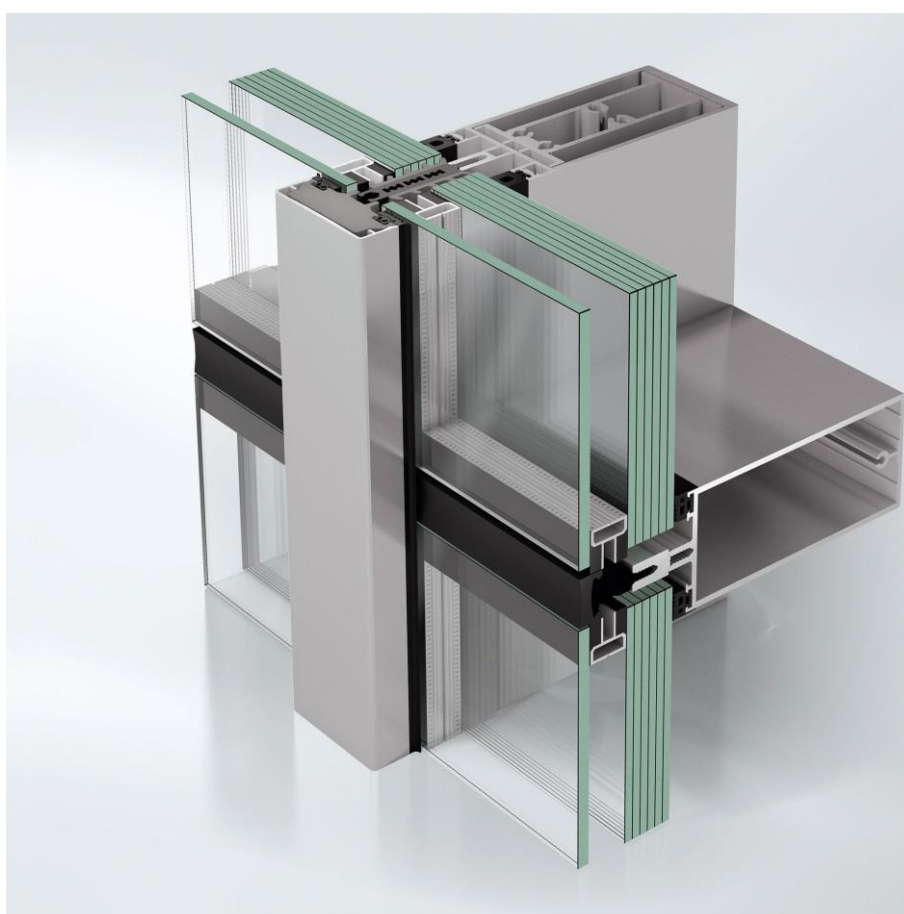
Schüco e Sälzer per la realizzazione di facciate continue in alluminio secondo elevati standard di sicurezza.

Come quella della **sicurezza** degli edifici, requisito fondamentale nella progettazione contemporanea, che grazie alla partnership con **Sälzer** – realtà specializzata da oltre 50 anni nel campo delle **tecnologie per l'alta sicurezza** – si è concretizzata in un percorso di ricerca, progettazione e sviluppo che punta all'eccellenza.

Con oltre **250 brevetti, 950 certificati di prova e 10.000 progetti completati**, Sälzer vanta una formidabile esperienza nel campo dei sistemi ad alta sicurezza, a dimostrazione di come una protezione integrale possa essere implementata in modo semplice ed efficiente, senza compromettere l'estetica delle costruzioni.

Per garantire i più elevati requisiti di **protezione antieffrazione, resistenza ai proiettili o esplosioni** e la combinazione di diverse funzioni, tutti i modelli Sälzer sono rigorosamente testati e certificati da istituti indipendenti, spesso ben oltre i requisiti standard.

La collaborazione con Sälzer garantisce la presa in considerazione dei **più rigorosi livelli di sicurezza fin dalla fase di progettazione e sviluppo dei sistemi in alluminio Schüco**: ciò consente un miglioramento continuo dei sistemi stessi in termini di performance e compatibilità. Le prestazioni di sicurezza sono applicate a finestre, porte, facciate, ma anche a moduli prefabbricati e protezioni perimetrali.



Schüco | Gamma Sälzer.

Sälzer si occupa delle fasi di **progettazione, test, certificazione e produzione dei prodotti** secondo le normative in funzione dell'area geografica del progetto di riferimento, fornendo al proprio cliente l'elemento finito: è per questo il Partner ideale per qualsiasi azienda voglia ampliare i propri orizzonti di business offrendo un prodotto specifico per la sicurezza.

Le varie **soluzioni di sicurezza possono essere combinate tra loro e modulate sul singolo edificio**: in questo modo, si ottimizzano le prestazioni nelle diverse porzioni e il conseguente investimento necessario. Ad esempio, una facciata può essere completamente antiproiettile in classe FB6*, ma antieffrazione in classe RC5** solo ai primi piani da terra, qualora ai piani più alti non ci fosse motivo di prevedere sistemi antieffrazione a tali livelli.

Sempre nell'ottica dell'**ottimizzazione del design e dell'investimento**, facciate con prestazioni di sicurezza elevate possono essere combinate senza soluzione di continuità con facciate in alluminio Schüco standard. Grazie a queste possibilità, è disponibile una varietà di soluzioni progettuali che consentono di soddisfare contemporaneamente l'intera gamma dei requisiti di sicurezza.



Schüco | Gamma Sälzer. Sicurezza anti deflagrazione e antiproiettile.

Ad esempio, progetti congiunti con specifici requisiti hanno portato alla realizzazione della nuova facciata ad alta sicurezza S1es-50/S1es-60, basata sulla facciata a montanti e traversi **Schüco Fws 50/60**. Il collaudato sistema di sicurezza, interamente integrato nei sistemi in alluminio tanto da renderlo a scomparsa, garantisce una protezione totale e un design uniforme. Questo innovativo sistema offre **protezione antieffrazione fino alla classe di sicurezza RC5 e resistenza antiproiettile fino a FB7**. Ciò significa che la facciata è in grado di superare una prova di resistenza all'esplosione con 500 kg di esplosivo e di resistere contro gli scassinatori dotati di equipaggiamento pesante, gli assalitori con armi da fuoco e finanche gli attacchi terroristici. Queste caratteristiche rendono il sistema particolarmente adatto per essere impiegato in tutti quei contesti in cui la sicurezza è fondamentale come edifici istituzionali, penitenziari o banche.

Oltre a fornire protezione contro eventi balistici dall'esterno, la facciata protegge dai danni che possono essere causati **da incidenti come deflagrazioni o esplosioni di gas in edifici industriali**. Il sistema ad alta sicurezza consente il perfetto abbinamento con il sistema di facciata a montanti/traversi FWS 50/60, oltre che essere completato da un'ampia gamma di porte e finestre di sicurezza, testate e certificate. Grazie a queste possibilità, è disponibile una varietà di soluzioni progettuali che consentono di soddisfare contemporaneamente l'intera gamma dei requisiti di sicurezza.