

Utenti unici n.d.

Visite mensili 40.669

14 febbraio 2023

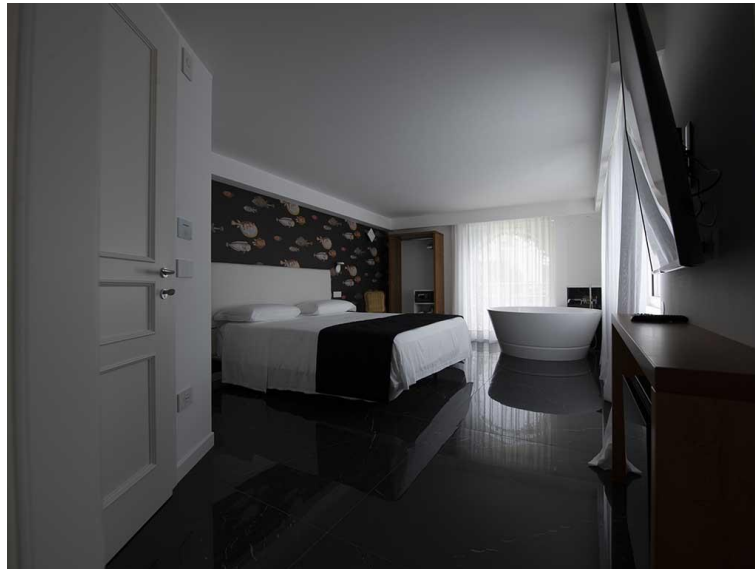
SCHÜCO ITALIA PER L'HOTEL PALAZZO DON SALVATORE



Situato in posizione panoramica sul mare, il boutique hotel Palazzo Don Salvatore con i serramenti di **Schüco** domina in un solo colpo d'occhio il meraviglioso scenario di Amalfi, con lo sguardo che si perde lungo la linea dell'orizzonte. La felice angolazione consente inoltre di godere del suggestivo spettacolo del tramonto e delle barche ancorate in rada.

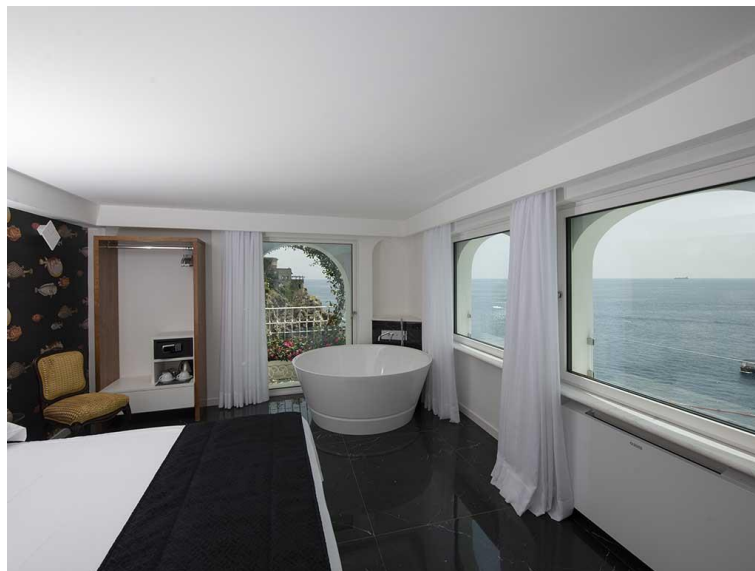


La struttura ricettiva, frutto di un recente intervento di ristrutturazione diretto dall'Arch. John Amendola, è stata concepita per offrire un'esperienza di benessere e ospitalità ai massimi livelli. Oltre alle sei eleganti camere arredate in stile contemporaneo, sono presenti ricercate aree comuni: un ampio salone con pavimento in marmo a scacchiera, un bar con vista sul golfo e una biosauna di ultima generazione.



Perché Schüco

La percezione del comfort e degli elementi che determinano la qualità di un soggiorno in strutture ricettive di livello è cambiata rapidamente e significativamente nel corso degli anni. Un'esperienza di benessere completa passa anche attraverso la scelta dei serramenti, sempre di più identificati come elementi di progettazione imprescindibili per un'ospitalità di eccellenza.



Lo sono ancor di più in un luogo che si caratterizza per la posizione strategica e la vista particolare: ecco perché l'Arch. Amendola ha optato per le soluzioni in alluminio Schüco, che – combinando design minimale, prestazioni ottimali e flessibilità costruttiva – hanno contribuito a rendere gli spazi di Palazzo Don Salvatore ancora più accoglienti.



La consulenza e la sostituzione degli infissi (che erano sempre in alluminio **Schüco**) sono state eseguite dal medesimo serramentista che li aveva installati oltre 30 anni fa: Royal Infissi di Maiori (SA), ora Premium Partner **Schüco**. Royal Infissi ha saputo intercettare le esigenze della committenza e proporre le soluzioni in alluminio più adatte per l'isolamento termico, acustico e per preservare il design minimale degli ambienti.



Per il progetto sono state scelte soluzioni che si adattassero ai diversi ambienti per poterli vivere al meglio. Nelle stanze, ad esempio, i **sistemi in alluminio per finestre Schüco AWS 75 BS.HI** sono stati scelti perché in grado di abbattere la rumorosità fino a 49 dB a garanzia di un isolamento acustico tale da consentire un buon riposo degli ospiti. Grazie all'estetica sottile dei profili in alluminio delle finestre **Schüco** BlockSystem con anta a scomparsa, inoltre, si massimizza l'apporto di luce naturale negli ambienti e di conseguenza la sensazione di benessere indoor. Luminosità valorizzata anche dalla personalizzazione dei profili in alluminio in finitura RAL 9010 bianco opaco, il colore giusto per enfatizzare l'atmosfera avvolgente e rilassante che caratterizza la struttura.



Per rendere accessibili gli spazi della suggestiva terrazza e della sala colazione a qualsiasi tipologia di utente, anche persone anziane o bambini, si è optato per il **sistema alzante-scorrevole in alluminio Schüco ASE 80.HI** che unisce ergonomia e comodità di utilizzo al design. Dotato di soglia 0-Level a filo pavimento, elimina gli inciampi e consente di spostarsi senza impedimenti: gli ospiti potranno godere di una nuova esperienza estetica e funzionale degli spazi, in piena sicurezza.



I **sistemi scorrevoli panoramici in alluminio Schüco ASE 51 PD** si sono invece rivelati la scelta più appropriata per alcune stanze. Grazie al montante centrale in vista di soli 32 mm hanno consentito la realizzazione di ampie pareti vetrate che liberano la vista sul paesaggio circostante, mantenendo eccellenti prestazioni di tenuta termica fino a $1,3 \text{ W}/(\text{m}^2 \cdot \text{K})$. Un altro tratto distintivo di questo scorrevole è la nuova maniglia, studiata appositamente per consentire lo sblocco dell'anta con una rotazione ridotta di appena 20° , seguendo la naturale ergonomia di mano e polso, per una movimentazione leggera e senza sforzo.



Schüco Italia continua ad essere il punto di riferimento in una progettazione all'avanguardia, che intercetta e interpreta l'evoluzione di un comparto fondamentale come quello dell'hospitality, dove i serramenti in alluminio ricoprono un ruolo protagonista nella ricerca di un design in grado di mettere al centro l'individuo e il suo benessere. [schueco.com](https://www.schueco.com)