

Utenti unici n.d.

Visite mensili 69.072

24 febbraio 2023

'L'uomo al centro' nel nuovo quartier generale Schüco in Germania

Lo studio danese 3XN progetta Schüco One: nastri di finestre, lucernari e superfici vetrate per un edificio sostenibile e all'avanguardia



Schüco One: innovativo e caratteristico edificio che vede i sistemi in alluminio Schüco utilizzati per finestre a nastro, lucernari e facciate

“Architecture Shapes Behaviour”: l’architettura degli spazi modella i comportamenti e influisce sull’attitudine delle persone. È secondo questo principio che lo studio danese **3XN** progetta **Schüco One**, il nuovo building uffici dell’**HQ Schüco** a Bielefeld, Germania. Un’innovativa struttura che prende forma anche grazie ai **sistemi in alluminio Schüco**: nastri di finestre, lucernari e superfici vetrate in una composizione architettonica che massimizzano l’apporto di luce solare e riduce gli sprechi grazie alle prestazioni termiche, acustiche ed ergonomiche delle soluzioni impiegate. Il nuovo quartier generale Schüco One è frutto di investimenti lungimiranti da parte di [Schüco](#), con l’obiettivo di puntare sulla centralità del “fattore umano”, sulla valorizzazione e sulla formazione dei collaboratori.

Schüco One diventa l’edificio che incarna il dualismo forma/funzione e si contraddistingue per un disegno architettonico dinamico e fluido, dove ambienti di lavoro aperti incoraggiano la comunicazione informale e invitano al lavoro collaborativo. Sviluppato su 7 piani per un totale di ca. 7200 mq, Schüco One trasmette fin da subito la solidità di un’Azienda “a prova di futuro”. Fluidità delle forme e osmosi tra gli ambienti si riflettono nella struttura architettonica dell’edificio: un ponte di vetro si estende su 5 piani e funge da raccordo tra la parte nuova e quella pre-esistente; in facciata, l’alternanza tra elementi aperti e chiusi definiti dai sistemi in alluminio conferisce alla costruzione un aspetto dinamico e leggero. Dall’ingresso principale si accede nell’atrio centrale, al piano terra. L’elemento che contraddistingue è il design dei parapetti bianchi curvilinei che, disposti circolarmente a tutt’altezza, consentono l’affaccio nella hall da ogni singolo piano. L’accesso al primo piano è diretto dalla maestosa scala, progettata non solo con una funzione di passaggio, ma come un vero e proprio luogo di incontro.

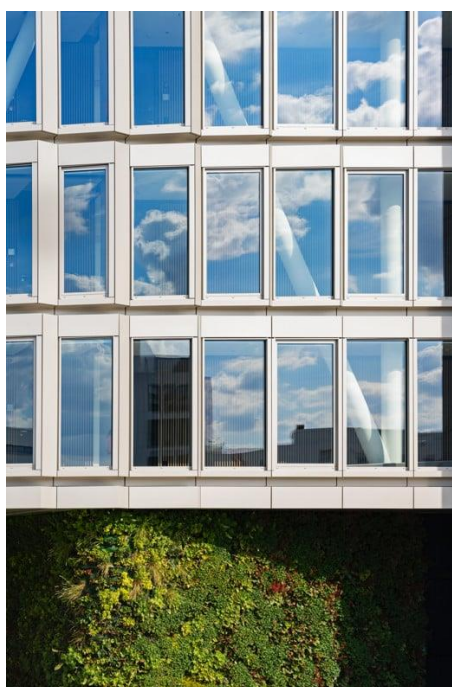
Simbolo di progresso e di progettazione all'avanguardia, Schüco One sarà uno dei primi edifici al mondo a ricevere le tre certificazioni di sostenibilità LEED, BREEAM e DGNB. La struttura si distingue per un concept innovativo, basato sull'utilizzo nuove tecnologie tra cui i sistemi in alluminio Schüco, capaci di garantire l'abbattimento dei consumi e attenzione verso l'ambiente.

Proprio in quest'ottica, grazie alle prestazioni termiche, acustiche ed ergonomiche delle soluzioni in alluminio Schüco impiegate, è stato possibile ridurre il fabbisogno energetico dell'edificio. L'alluminio, materiale completamente riciclabile a ciclo continuo (CradleToCradle), garantisce inoltre durabilità nel tempo e tutela delle risorse naturali. Il progetto prevede al piano terra i **sistemi in alluminio per facciate a montanti e traversi Schüco FWS 50 e FWS 35 PD (Panorama Design)**: l'involucro è trasparente su tutti i lati e si presenta come un basamento di vetro. Gli altri sei piani sono costituiti da nastri di finestre customizzati a partire dal sistema in alluminio **Schüco AWS 75.SI+**. L'intervento di customizzazione è stato pensato per favorire l'esposizione delle parti cieche all'irraggiamento solare e massimizzare l'apporto di luce naturale, riducendo al contempo il carico termico derivante ed impedendo così il surriscaldamento degli ambienti.

Per il tetto in vetro sopra l'atrio centrale è stata utilizzata una soluzione **Schüco AOC** con un sistema di lucernari motorizzati. La schermatura solare è assicurata dal vetro elettrocromico SageGlass che si scurisce per regolare l'immagazzinamento di calore.



HQ Schüco a Bielefeld, Germania



Sistemi in alluminio Schüco utilizzati per finestre a nastro, lucernari e facciate



Il nuovo quartier generale Schüco One, frutto di investimenti da parte di Schüco



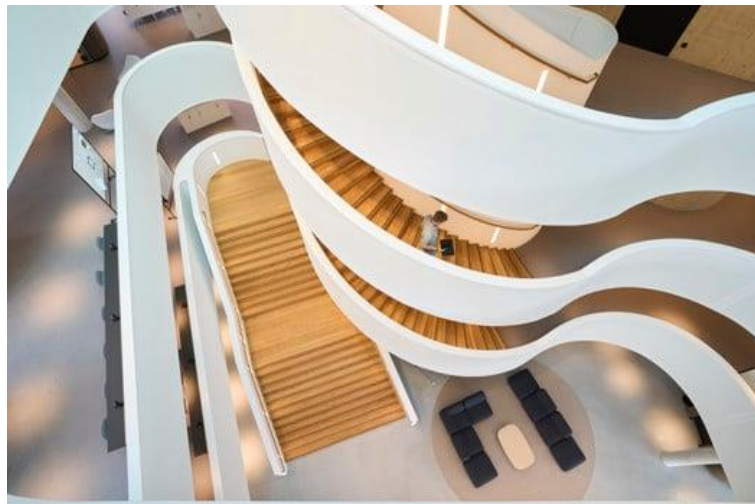
Fluidità delle forme e osmosi tra gli ambienti si riflettono nella struttura architettonica dell'edificio



In Schüco One ambienti di lavoro aperti incoraggiano la comunicazione informale e invitano a collaborare.



Gli affacci dei sei piani sono costituiti da nastri di finestre customizzati, con il sistema in alluminio Schüco AWS 75.SI+



L'accesso al primo piano è diretto dalla maestosa scala pensata come luogo di incontro



Schüco One sarà uno dei primi edifici al mondo a ricevere le tre certificazioni di sostenibilità LEED, BREEAM e DGNB