

ENGLISH TEXT

N° 1  
GENNAIO  
2023  
EURO 5,90

THE FIRST ITALIAN MAGAZINE FOR DECORATION COUNTRY LIVING AND LUXURY REAL ESTATE

# VILLE & CASALI

VETRINA  
IMMOBILIARE

LA PRIMA RIVISTA DI ARREDAMENTO COUNTRY LIVING E IMMOBILI DI PRESTIGIO

## INTERIOR

Relax a Lisbona  
con i colori tenui

## PROGETTO

Atmosfera intima  
in Alta Savoia

## ARREDARE

Cinque architetti  
disegnano la cucina

## INCHIESTA

Torna in auge  
la seconda casa

## REPORTAGE

Le terre del Prosecco  
pronte per le Olimpiadi



**LUSO** *Un attico su misura al Circo Massimo*  
**CONTEMPORANEO**







## LE FORME DEL PASSATO

*I moderni serramenti per le case d'epoca sono in grado di rispondere alle esigenze di carattere estetico mantenendo l'uniformità stilistica con l'edificio*

di ALESSANDRA BRIGNOLO

< 1 >

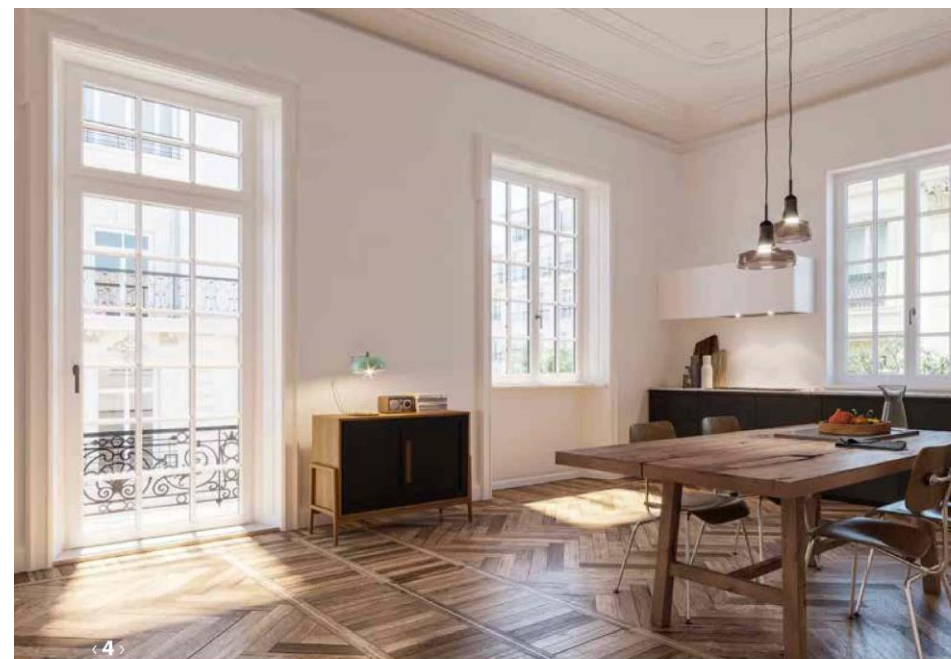
THE SHAPES OF THE PAST  
Modern windows for historic buildings are specially designed to the highest standards of comfort and style

Gli edifici d'epoca sono contraddistinti da caratteri storico-architettonici specifici, che si manifestano anche nei dettagli stilistici dei serramenti esterni che rimangono la facciata. Per accordarsi alle connotazioni estetiche e alla storicità dell'edificio, la preferenza può orientarsi verso profili dal telaio sottile, con il vantaggio di aumentare la superficie vetrata e la luminosità all'interno dei locali con aperture di dimensioni ridotte.

«Gli edifici storici hanno la particolarità di avere serramenti installati direttamente a muro, senza l'uso del contro telaio - spiega a *Ville&Casali* l'architetto Emanuela Favaro di Asti -. Il progettista può scegliere di mantenere l'uniformità estetica inserendo un serramento con profili sottili, sen-

za falso telaio, e con la ferramenta nascosta per allinearsi allo stile dell'edificio.

Se la necessità è di migliorare le prestazioni isolanti della finestra, potrebbe essere necessario demolire una porzione di muro interno per creare lo spazio di alloggiamento per il contro telaio, l'isolante e il serramento». Lo scopo del falso telaio è anche quello di essere una dima di riferimento per la forma e la dimensione del foro murario. Negli edifici del passato con finestre irregolari o fuori standard, viene utilizzato come dima un pannello quando è assente il contro telaio. Questo permette al serramentista di ricalcare il contorno del foro evidenziando in negativo il vano di apertura.



< 5 >

### «4» BG LEGNO

Storica è un serramento in legno dalle linee classiche, ma con le prestazioni di un infisso contemporaneo. Realizzabile su misura in diverse varianti, è possibile personalizzarlo con finitura differenziata fra lato esterno e interno. Il fermavetro integrato rende l'infisso più resistente a infiltrazioni ed effrazioni.

### «5» SCHÜCO ITALIA

In Veneto, per la riqualificazione di un casale è stato scelto per il piano terra ASE 67 PD (Panorama Design), il serramento scorrevole panoramico in alluminio che offre prestazioni ai vertici della categoria. La schermatura dal sole è stata affidata a tende filtranti esterne, integrate nei serramenti.