

Utenti unici 28.000

Visite mensili 108.000

31 ottobre 2022



## Schüco definisce l'estetica del progetto

Un'architettura d'ingresso mixa funzionalità e design: i nuovi sistemi per porte in alluminio ADS 65 HD Gen2

Con le soluzioni per porte in alluminio Schüco gli ingressi diventano, tanto in ambito residenziale quanto commerciale, parte integrante dell'architettura degli edifici, definendo l'estetica dei progetti e offrendo accessibilità in sicurezza. Il sistema Schüco ADS 65 HD Gen2 (HD sta per Heavy Duty e 65 indica la profondità costruttiva di 65 mm) rappresenta la nuova generazione dei sistemi per porte in alluminio. Soluzioni evolute e affidabili, caratterizzate da elevati livelli di resistenza agli agenti atmosferici e isolamento termico, progettate per garantire la migliore stabilità anche in caso di utilizzo intenso e ripetute sollecitazioni.



Per ottenere il massimo della sicurezza, il controllo accessi può avvenire tramite lettura biometrica, integrando il lettore di impronte digitali Schüco Fingerprint Easy nei profili delle porte.



## Semplicità di utilizzo

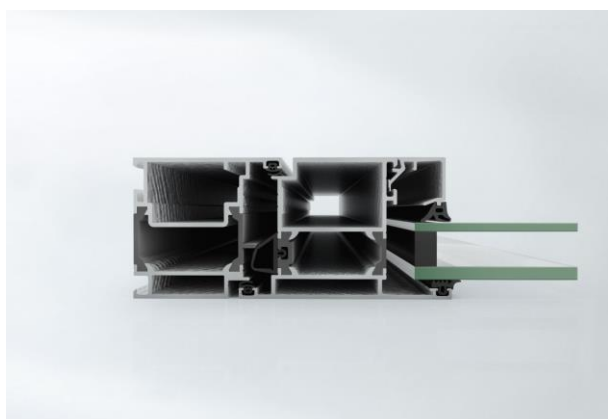
Il sistema è caratterizzato da un'estrema semplicità di utilizzo: la soglia a filo pavimento, ad esempio, consente un accesso senza barriere qualsiasi utente (anziani, bambini, persone diversamente abili) mentre il drenaggio dell'acqua di superficie integrato nel sistema ne preserva le performance di tenuta. Il nuovo sistema di guarnizioni centrali soddisfa le esigenze in termini di resistenza agli agenti atmosferici: in combinazione con la battuta di fine corsa integrata nel listello isolante, può raggiungere un valore di permeabilità all'acqua fino a 300 Pa di pressione (classe 7A), classe 3 di permeabilità all'aria e classe C2 di resistenza al carico del vento. Anche il bilancio energetico del sistema a guarnizione centrale è notevole, grazie a camere isolanti con valori  $U(d)$  inferiori a  $1,4 \text{ W}/(\text{m}^2\text{K})$ .

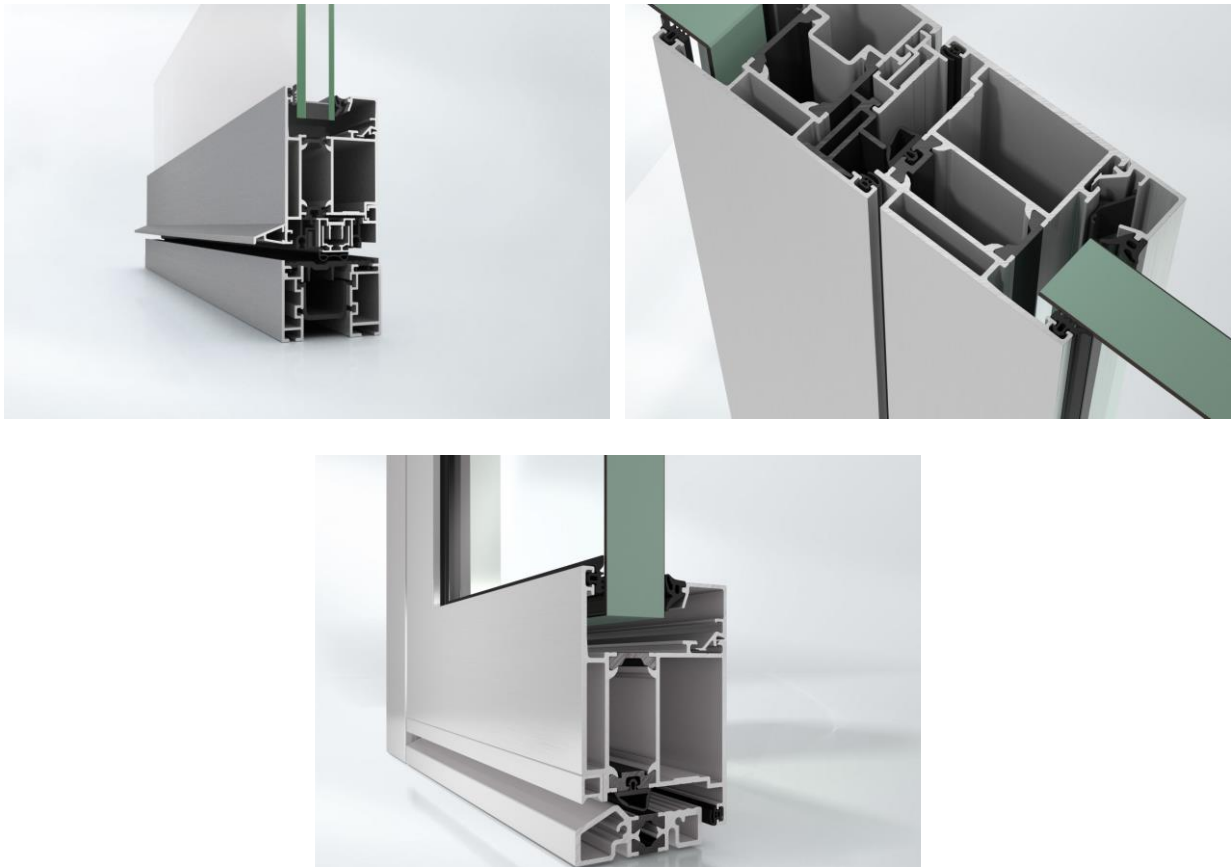


Il sistema Schüco ADS 65 HD Gen2 rappresenta la nuova generazione dei sistemi per porte in alluminio.

## Sicurezza elevata

Per ottenere il massimo della sicurezza, il controllo accessi può avvenire tramite lettura biometrica, integrando il lettore di impronte digitali Schüco Fingerpint Easy nei profili delle porte. In questo modo, non è più necessario sostituire la serratura in caso di chiavi perse o rubate. Grazie ai contatti interni al relè, inoltre, il sistema offre protezione anche contro tentativi di sabotaggio: una soluzione ideale in contesti residenziali di ampie dimensioni o di uffici privati con ingressi riservati.





Il nuovo sistema di guarnizioni centrali soddisfa le esigenze in termini di resistenza agli agenti atmosferici.

## Flessibilità applicativa

Per facilitare il contenimento dei costi di produzione e favorire la rapidità di installazione, Schüco ADS 65 HD Gen2 prevede processi di lavorazione e montaggio identici a quelli del collaudato sistema di porte di prima generazione ADS 65 HD. Un aspetto fondamentale per efficientare i processi, parte integrante del costante impegno di Schüco nel supportare i propri partner. La compatibilità con i sistemi per finestre e facciate in alluminio Schüco offre flessibilità in termini di soluzioni applicative, utilizzi e progetti, con la possibilità di realizzare molteplici design e combinazioni personalizzate.



Il sistema è caratterizzato da un'estrema semplicità di utilizzo: la soglia a filo pavimento, ad esempio, consente un accesso senza barriere qualsiasi utente (anziani, bambini, persone diversamente abili).