

Utenti unici n.d.

Visite mensili 62.332

25 ottobre 2022

Porte in alluminio Schüco: funzionalità, design e comfort

Il nuovo sistema Schüco Ads 65 Hd Gen2 è una soluzione perfetta per le porte d'ingresso perché coniuga design, funzionalità, resistenza e sicurezza. Soluzioni evolute e affidabili, caratterizzate da elevati livelli di resistenza agli agenti atmosferici, isolamento termico e ottima durabilità nel tempo.

Un connubio perfetto di comfort, design e funzionalità: con le soluzioni per porte in alluminio **Schüco** gli ingressi sono parte integrante dell'architettura degli edifici, sia in ambito residenziale che commerciale, definendo l'estetica dei progetti e offrendo la massima accessibilità in piena sicurezza.

Il nuovo sistema Schüco Ads 65 Hd Gen2, dove Hd sta per Heavy Duty e 65 indica la profondità costruttiva di 65 mm, rappresenta la nuova generazione dei sistemi per porte in alluminio Schüco.



Schüco Italia | Ads 65 Hd Gen2.

Soluzioni evolute e affidabili, caratterizzate da elevati livelli di resistenza agli agenti atmosferici e isolamento termico, progettate in ogni dettaglio per garantire la migliore stabilità anche in caso di utilizzo intenso e ripetute sollecitazioni.

Il sistema è improntato a un'estrema semplicità di utilizzo: la soglia a filo pavimento, ad esempio, consente un accesso senza barriere a tutti gli utenti, dagli anziani ai bambini, alle persone diversamente abili e il drenaggio dell'acqua di superficie integrato nel sistema ne preserva le performance di tenuta.



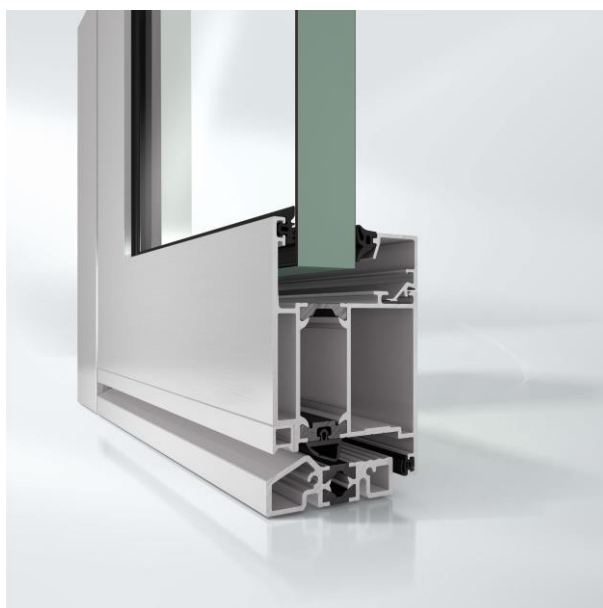
SchüCo | Sistema Ads 65 Hd Gen2, soglia a filo pavimento.

Grazie al nuovo sistema di **guarnizioni centrali**, Schüco Ads 65 Hd Gen2 soddisfa pienamente le esigenze in termini di resistenza agli agenti atmosferici.

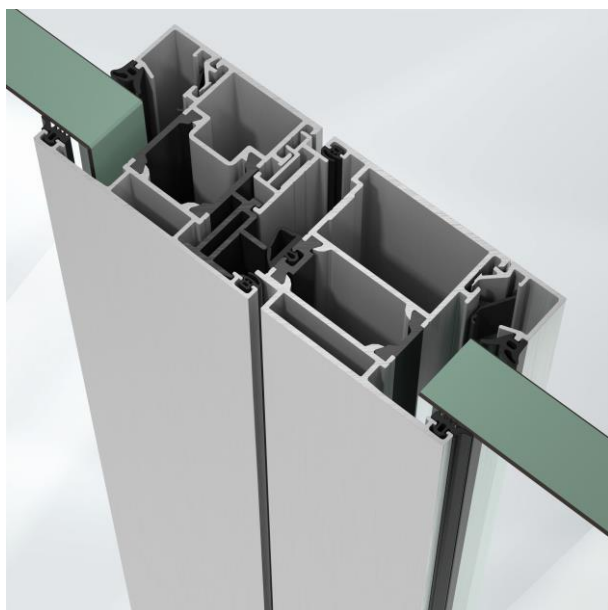
In combinazione con la battuta di fine corsa integrata nel **listello isolante**, può raggiungere un valore di permeabilità all'acqua fino a 300 Pa di pressione (Classe 7A), la classe 3 di permeabilità all'aria, la classe C2 di resistenza al carico del vento.

Anche il bilancio energetico del sistema a guarnizione centrale è notevole, grazie alle ampie camere isolanti con valori $U(d)$ inferiori a $1,4 \text{ W}/(\text{mqK})$.

Grazie a solidi profili in alluminio, alla presenza di particolari componenti di protezione a scomparsa e a precise regole di lavorazione tutti i prodotti Schüco sono progettati per garantire ottima durabilità nel tempo e agli agenti atmosferici.



Schüco Ads 65 Hd Gen2 | Dettagli.



In più, per ottenere il massimo della sicurezza, il controllo accessi può avvenire anche tramite biometrica, integrando il lettore di impronte digitali **Schüco Fingerprint Easy**, che si integra direttamente nei profili delle porte Schüco.

In questo modo non sarà più necessario sostituire la serratura in caso di chiavi perse o rubate. Grazie ai contatti interni al relè, inoltre, il sistema offre protezione anche contro tentativi di sabotaggio: una soluzione ideale in contesti residenziali di ampie dimensioni o di uffici privati con ingressi riservati.

Per facilitare il contenimento dei costi di fabbricazione e favorire la rapidità di installazione da parte dei serramentisti, Schüco Ads 65 Hd Gen2 prevede processi di lavorazione e montaggio praticamente identici a quelli del collaudato sistema di porte di prima generazione Ads 65 Hd. Un aspetto fondamentale per efficientare i processi, parte integrante del costante impegno di Schüco nel supportare attivamente i propri Partner.

La piena compatibilità con i sistemi per finestre e facciate in alluminio Schüco offre **flessibilità** in termini di soluzioni applicative, impieghi e progetti, con la possibilità di realizzare molteplici design e combinazioni personalizzate.