

CASABELLA

DAL 1928

university / school

Feilden Fowles
Cambridge

Nikken Sekkei
Kurizaki Honjō,
Saitama

Emilio Faroldi
Milano

Hua Li - TAO
Deyang, Sichuan

profilo / profile
Leopold Banchini

Museo, Céret
Pierre-Louis Faloci

938

CASABELLA

ITALIANA - ENGLISH
OTTORINO 2022
OCTOBER 2022



112009 118009

Dossier involucri

isolanti e laterizi sono certificati C.A.M.; gli elementi del sistema vengono assemblati a secco, consentendo così il totale riciclo di ogni componente; i sistemi di ancoraggio e ventilazione *Jolly Meta* assicurano la stabilità del manto anche in condizioni climatiche estreme; le soluzioni sono pensate per il raggiungimento delle trasmissioni termiche (U) richieste nelle zone climatiche di riferimento.

sottopassaggio.com

materiali e prodotti

Kerakoll Outdoor Plaster



Rivestimento in resina per esterni con texture materica colorata in pasta ad elevata resistenza cromatica, per una massima protezione dell'edificio dagli agenti atmosferici. La finitura irregolare di Outdoor Plaster aggiunge matericità alle facciate e aumenta la percezione di profondità dei progetti di architettura per esterni.

kerakoll.com

materiali e prodotti

Eastman Saflex® FlySafe 3D™



In tutto il mondo, miliardi di uccelli muoiono in seguito alla collisione contro finestre e facciate in vetro.

A tal punto che numerose città e nazioni prescrivono ormai vetrate salva uccelli per gli edifici di nuova costruzione. In risposta a questo problema globale, Eastman, in partnership con SEEN AG, ha ideato un nuovo intercalare in polivinilbutirale (PVB) per il vetro laminato: Saflex® FlySafe 3D™, una soluzione altamente efficace per evitare le collisioni di uccelli senza compromettere la visibilità o l'estetica delle facciate in vetro. Diversamente da altri approcci per la protezione degli uccelli, che si avvalgono di decalcomania, stampa o incisioni sulla superficie del vetro, Saflex® FlySafe 3D™ utilizza bolli lucidi tridimensionali tra due strati di vetro.

I bolli lucidi catturano la luce con diverse angolazioni, scintillando lievemente per allontanare gli uccelli dal vetro, cosa che i bolli e le strisce bidimensionali non riescono a fare. In virtù della natura 3D dei bolli lucidi, è necessaria una minore copertura; il discreto motivo dei bolli lucidi ricopre meno dell'1% della superficie del vetro. Altre soluzioni considerate altamente efficaci hanno una copertura almeno cinque volte superiore e possono superare il 25%. Inoltre, poiché i bolli lucidi sono disposti a strati tra i vetri, si tratta di una soluzione di lunga durata per la protezione degli uccelli. La copertura minima dei bolli lucidi deterrenti per gli uccelli rende gli intercalari Saflex® FlySafe 3D™ ideali per svariate applicazioni, compresi atrii, balaustrate, rivestimenti, facciate tamponate, porte esterne, facciate, ponti di collegamento, palchi in vetro, lucernari e finestre. Oltre ad evitare la collisione degli uccelli, gli intercalari Saflex® FlySafe 3D™ possono essere associati a rivestimenti selezionati e altri prodotti Saflex per migliorare ulteriormente il vetro, conferendogli maggiore sicurezza, stabilità, controllo acustico, controllo solare e protezione dai dannosi raggi UV.

saflex.com/usa

serramenti

Pilkington Italia NSG TEC™



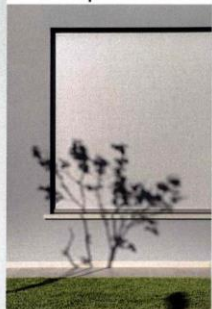
Vetro dalle proprietà bassocomissive e conduttive che, assemblato in un serramento connesso alla rete elettrica, consente di riscaldare in totale sicurezza gli

ambienti di un'abitazione, annullando le asimmetrie radiative e le correnti d'aria fredda e donando un immediato comfort ai suoi occupanti. Per assicurare che le caratteristiche elettriche siano uniformi sulla lastra e costanti nel tempo, NSG Group ha lanciato il Marchio Powered by NSG TEC™, che mira a fornire alla vetreria, all'architetto, all'ufficio tecnico e all'utente finale le garanzie per il corretto funzionamento del manufatto finito, sia esso un serramento, un pavimento o una copertura vetrata. In Italia il programma Powered by NSG TEC™ è già attivo grazie a vetre partner, in grado di realizzare vetrate attive progettate per ogni esigenza.

nsg.com

materiali e prodotti

Gibus Click Zip Ghost 15



Nuove schermature verticali ideate per proteggere dal sole finestre e spazi vetrati, caratterizzate dal frontale completamente a scomparsa all'interno del cassonetto. Queste proposte sono sviluppate per la completa integrazione nel blocco finestra, senza cassonetto né guide a vista, e risultano, quindi, pressoché invisibili quando sono completamente avvolte. Pensati principalmente per l'incasso nei sistemi monoblocco termoisolanti all'interno delle finestre, tali modelli possono raggiungere addirittura i 7 metri di larghezza, rappresentando la soluzione ideale per nuovi progetti di architettura contemporanea che prevedano vetrate di dimensioni importanti, come anche per ristrutturazioni in cui si debba intervenire su serramenti dalle ampie misure. Le schermature Click Zip Ghost 15 sono dotate dell'innovativa tecnologia zip: permettendo al telo di scorrere in maniera ottimale e garantendo una tenuta laterale ai massimi livelli, tale tecnologia fa in modo che l'irraggiamento solare venga schermato prima del vetro, anche nei punti più critici, e il

calore sia dunque trattenuto all'esterno. Risultato di questa funzionalità è un significativo risparmio energetico, con importanti risvolti a più livelli: innanzitutto in termini economici, in quanto l'installazione di queste tende consente un'efficace protezione solare e dunque il miglioramento del comfort termico dell'ambiente interno, permettendo così un minor utilizzo degli impianti di condizionamento; in secondo luogo, a livello ambientale, perché, diminuendo l'uso di energia per gli impianti di condizionamento, questa soluzione Gibus tutela le risorse del pianeta e limita l'emissione di anidride carbonica nell'atmosfera. Caratterizzate da una struttura in alluminio verniciato a polveri, disponibile in molteplici tonalità, queste schermature possono montare quattro tipi di tessuto: opacante, Screen (ombreggiante ad alta protezione termica), Cristal (telo trasparente in PVC) e zanzariere per insetti. Dalla tipologia, dal peso, dallo spessore e anche dal colore del tessuto scelto dipende il grado di efficienza della tenda nel filtrare e ridurre le radiazioni solari. Le soluzioni Click Zip Ghost 15 possono essere, infine, movimentate manualmente, come anche in modo automatico, grazie a motori invisibili inseriti all'interno del rullo avvolgibile e a pratici telecomandi.

gibus.com

serramenti

Schüco TipTronic Simply Smart



Apparecchiature meccaniche a scomparsa integrate negli infissi che soddisfano un ampio ventaglio di requisiti in termini di efficienza energetica, comfort e sicurezza degli edifici: per la ventilazione degli ambienti, il raffrescamento notturno naturale e la protezione antieffrazione. La tecnologia di automazione Schüco TipTronic, infatti, collega in maniera intelligente i componenti meccanici dei serramenti Schüco a un'unica centralina, senza particolari ingombri, consentendo la movimentazione automatizzata dei serramenti in maniera silenziosa. Speciali sensori regolano l'apertura e la chiusura in base, ad esempio, alla

Dossier involucri

salubrità dell'aria o alla temperatura interna che si vuole mantenere, anche dialogando con il sistema domotico esistente. Oltre al funzionamento manuale tramite maniglia o pulsanti esterni di qualunque serie e tipologia previste nel progetto, è possibile azionare gli infissi anche con un semplice tocco sullo smartphone o sul tablet. Le funzionalità sono gestibili con estrema semplicità via web attraverso una nuova *dashboard*, che consente anche di visualizzare le informazioni sullo stato dei serramenti e sulle eventuali attività di manutenzione da realizzare. Ulteriori innovazioni comprendono le ampiezze di apertura aumentate e le dimensioni possibili delle unità: tutte caratteristiche che consentono l'utilizzo di Schüco TipTronic SimplySmart nella maggior parte dei profili Schüco, consentendo l'apertura fino a 250 mm (a ribalta). Schüco TipTronic SimplySmart, grazie al principio della ventilazione naturale, favorisce non solo la salubrità e l'aerazione degli ambienti (con la possibilità di programmarla), ma anche un raffrescamento notturno a costo zero. Allo stesso tempo, la nuova tecnologia degli attuatori assicura aperture di ventilazione più ampie, fino a 600 mm (con tipologia a vasistas). Il risultato è una ventilazione molto più efficiente grazie alla grande superficie di ventilazione e quindi a un ricambio dell'aria molto veloce. Il tutto, avviene in maniera naturale, senza consumo e spreco di energia supplementare.

schueco.it

serramenti

Velux Finestre per tetti piani



La nuova generazione di finestre per tetti piani nasce con l'obiettivo di raggiungere *standard* ancora più alti. Realizzate con una struttura unica e completamente rinnovata, le nuove finestre lasciano entrare ancora più luce naturale negli ambienti. Il design è minimale ed elegante, il vetro esterno è continuo e senza profili. Dall'interno il telaio scompare e lascia alla vista solo una cornice di cielo. Anche l'aspetto

funzionale è stato curato in ogni dettaglio per rendere l'installazione più rapida e agevole. Le finestre per tetti piani Velux sono disponibili sia nella variante fissa che nella versione elettrica per la ventilazione automatica, con due finiture esterne: vetro piano o vetro curvo. Possono essere completate con tende che s'ineriscono in modo discreto nella struttura della finestra, tra la vetrata e il vetro di finitura esterno, permettendo così di controllare la luce, il calore e di proteggere la *privacy*.

velux.it

serramenti

Hörmann RollMatic



Robusta serranda avvolgibile, progettata per consentire il massimo utilizzo dello spazio interno del garage e della zona antistante l'ingresso: il manto di questa chiusura si arrotola, infatti, compatto all'architettura sopra il cancello, non occupando, dunque, l'area esterna al garage nelle fasi di movimentazione e permettendo di sfruttare lo spazio del soffitto per l'installazione di lampade o come zona di ripostiglio aggiuntiva. Disponibile con cassonetto interno ed esterno, realizzato in alluminio di elevata qualità e anticorrosione, questo modello può essere dotato dell'esclusivo sistema brevettato *DuraBelt* che contribuisce a preservare intatta nel tempo l'originale bellezza del manto. Grazie al sistema opzionale *DuraBelt*, che può essere installato anche successivamente all'acquisto del prodotto, nella fase di avvolgimento alcune cinghie creano in sostanza un effetto cuscinetto durante l'avvolgimento dei profili, evitando così attriti con conseguente antestetica abrasione tra gli elementi. Ideale per valorizzare tutti i tipi di facciata, grazie a un'estetica contemporanea e personalizzabile, RollMatic è proposta in sedici colori preferenziali e in diverse finiture. Stabile, resistente, coibentata e silenziosa, RollMatic è realizzata in svariate misure fino a un massimo di 6000 mm in larghezza e 3100 mm in altezza. Disponibile in versione manuale, oppure dotata di motorizzazione e centrale di ultima generazione *RollMatic 2*, la serranda avvolgibile Hörmann presenta una velocità di apertura fino a 20 cm/s ed è estremamente sicura in quanto fornito di sistema *B5Secur*. In grado di regolare la trasmissione del segnale tra

telecomando e motorizzazione per porte da garage, RollMatic può essere controllata e comandata non solo da casa ma anche da qualsiasi altro luogo, utilizzando la nuova *APP BlueSecur* per *smartphone* e *tablet*.

hormann.it

serramenti

Erco Thesis

design Giuseppe Basuso



Ideale nella ristrutturazione come anche nelle nuove costruzioni, il serramento Thesis si posa naturalmente con facciate ventilate e a doghe in legno per progetti in linea con le nuove architetture. Una caratterizzazione esclusiva in alluminio, veste esternamente la collezione *Bellagio*: elemento distintivo un sottile profilo che disegna il contorno esterno del serramento. Tre le finiture a disposizione *standard* oltre alla possibilità di tutte le finiture RAL. Internamente Thesis è un serramento della collezione *Bellagio*, pulito ed essenziale, con le stesse caratteristiche di isolamento termico e acustico.

ercofinestre.it

serramenti

Iseo Serrature Serie 5



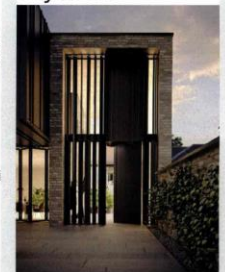
Versatile, sicura, di facile manutenzione, azionabile con un pulsante colloca-

to all'interno dell'abitazione e collegabile a tutti i normali impianti citofonici, l'elettroserratura Serie 5 ha un impiego universale ed è usata in tutte quelle porte in cui è richiesta l'apertura a distanza con un impulso elettrico. È la soluzione ideale per cancelli pedonali che delimitano le aree esterne delle case residenziali e dei condomini, oppure per i portoni di ingresso in legno dei palazzi residenziali o pubblici. Conserva il modello *inox*, caratterizzato da un'altissima resistenza anticorrosione e abbinabile a cancelli di materiale simile. L'elettroserratura Serie 5 è reversibile, si può, infatti, capovolgere con pochi e brevi settaggi. È multifunzione: con la stessa serratura si possono scegliere diversi modi di apertura dall'interno (solo con chiave, chiave e pulsante, o solo pulsante). È universale: con un codice aggiuntivo, la serratura può essere dotata di accessori speciali per essere applicata sia su cancelli in ferro sia su portoni in legno. È possibile combinare Serie 5 con i prodotti ISEO della linea *smart*, per aprire e gestire le serrature con il proprio *smartphone* e con *Argo app*.

iseo.com

serramenti

Oikos Venezia Skydoors



Nuova linea di rivestimenti in alluminio che non teme le altezze, invita a spingersi verso il cielo creando nuovi orizzonti verticali in tema di architetture d'ingresso. Skydoors sovravole le regole, gioca con linee, segni e altezze. Il suo tratto distintivo gioca un ruolo fondamentale nella trama del disegno conferendo eleganza e pulizia all'intera architettura. Elemento cardine del rivestimento in alluminio permette di realizzare ingressi di grandi dimensioni. Skydoors propone delle finiture in alluminio che dialogano con l'architettura, capaci di creare sorprendenti effetti visivi e tattili.

oikos.it