

Utenti unici n.d.

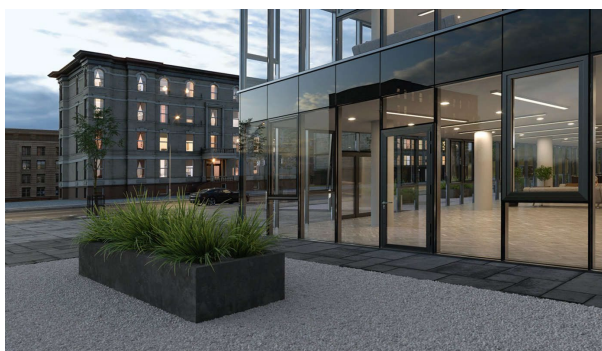
Visite mensili 19.108

18 ottobre 2022

Sistemi per porte in alluminio Schüco ADS 65 HD Gen2



Un connubio perfetto di comfort, design e funzionalità: con le soluzioni per porte in alluminio **Schüco** gli ingressi sono parte integrante dell'architettura degli edifici, sia in ambito residenziale che commerciale, definendo l'estetica dei progetti e offrendo la massima accessibilità in piena sicurezza.



Il nuovo sistema **Schüco ADS 65 HD Gen2** (dove HD sta per Heavy Duty e 65 indica la profondità costruttiva di 65 mm) rappresenta la nuova generazione dei sistemi per porte in alluminio Schüco. Soluzioni evolute e affidabili, caratterizzate da elevati livelli di resistenza agli agenti atmosferici e isolamento termico, progettate in ogni dettaglio per garantire la migliore stabilità anche in caso di utilizzo intenso e ripetute sollecitazioni.

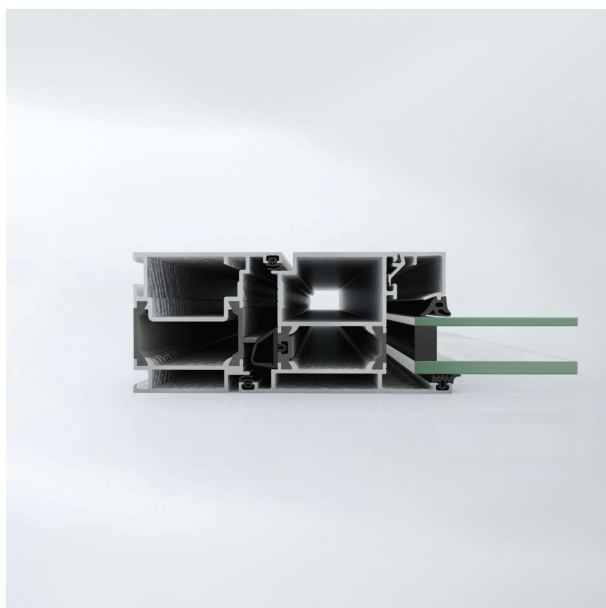
Il sistema è improntato a un'estrema semplicità di utilizzo: la soglia a filo pavimento, ad esempio, consente un accesso senza barriere a tutti gli utenti, dagli anziani ai bambini, alle persone diversamente abili e il drenaggio dell'acqua di superficie integrato nel sistema ne preserva le performance di tenuta.

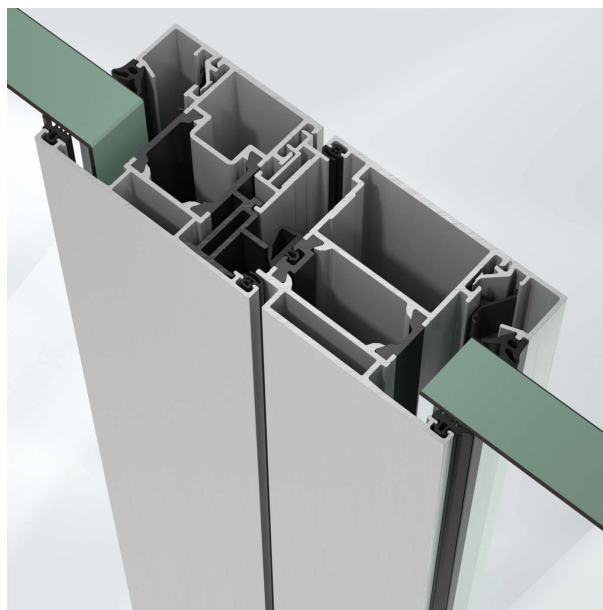


Grazie al nuovo sistema di guarnizioni centrali, Schüco ADS 65 HD Gen2 soddisfa pienamente le esigenze in termini di resistenza agli agenti atmosferici. In combinazione con la battuta di fine corsa integrata nel listello isolante, può raggiungere un valore di permeabilità all'acqua fino a 300 Pa di pressione (Classe 7A), la Classe 3 di permeabilità all'aria e la Classe C2 di resistenza al carico del vento. Anche il bilancio energetico del sistema a guarnizione centrale è notevole, grazie alle ampie camere isolanti con valori $U(d)$ inferiori a $1,4 \text{ W}/(\text{mqK})$.

Grazie a solidi profili in alluminio, alla presenza di particolari componenti di protezione a scomparsa e a precise regole di lavorazione tutti i prodotti Schüco sono progettati per garantire ottima durabilità nel tempo e agli agenti atmosferici.

In più, per ottenere il massimo della sicurezza, il controllo accessi può avvenire anche tramite biometrica, integrando il lettore di impronte digitali **Schüco Fingerprint Easy**, che si integra direttamente nei profili delle porte Schüco. In questo modo non sarà più necessario sostituire la serratura in caso di chiavi perse o rubate. Grazie ai contatti interni al relè, inoltre, il sistema offre protezione anche contro tentativi di sabotaggio: una soluzione ideale in contesti residenziali di ampie dimensioni o di uffici privati con ingressi riservati.





Per facilitare il contenimento dei costi di fabbricazione e favorire la rapidità di installazione da parte dei serramentisti, Schüco ADS 65 HD Gen2 prevede processi di lavorazione e montaggio praticamente identici a quelli del collaudato sistema di porte di prima generazione ADS 65 HD. Un aspetto fondamentale per efficientare i processi, parte integrante del costante impegno di Schüco nel supportare attivamente i propri Partner.

La piena compatibilità con i sistemi per finestre e facciate in alluminio Schüco offre flessibilità in termini di soluzioni applicative, impieghi e progetti, con la possibilità di realizzare molteplici design e combinazioni personalizzate.