

anno XIII | n. 91 luglio 2022 | € 3,50

10 progetti da copiare subito!

100 IDEE PER Ristrutturare

T E N D E N Z E M A T E R I A L I P R O D O T T I

Da bilocale a trilocale

3 SOLUZIONI PER RICAVARE UNA STANZA IN PIU' IN CASA
I consigli di **ANDREA CASTRIGNANO**

Miniappartamenti

3 IDEE PER CREARE MONOLOCALI ULTRA FUNZIONALI

Benessere nella zona notte

3 PROGETTI IN CUI L'AREA WELLNESS E' PROTAGONISTA DELLA CAMERA DA LETTO

SPECIALE
RISTRUTTURARE SALUBRE
VIVERE MEGLIO IN UNA CASA SANA

4 FOCUS PER SCEGLIERE
BONUS E INCENTIVI
Fotovoltaico e accumulo
ILLUMINAZIONE OUTDOOR
ASCENSORI IN CASA
FINESTRE CON MONOBLOCCO

SKETCHBOOK
Un bagno con la Spa

SaperFare
BOX AUTO

Guida in cantiere
SOSTITUIRE GLI INFISSI

PROGETTO

VOLTE IN PIETRA, nel cuore della Puglia

MENSILE
P.L. 23/04/2022



POSTE ITALIANE S.P.A. - SPEDIZIONE IN ABBONAMENTO POSTALE - D.L. 353/2003 (CONVERTITO IN LEGGE 27/02/2004 N° 46) ART. 1, COMMA 1, LO/MI

Speciale

Ristrutturare salubre

SCEGLIERE CON COERENZA

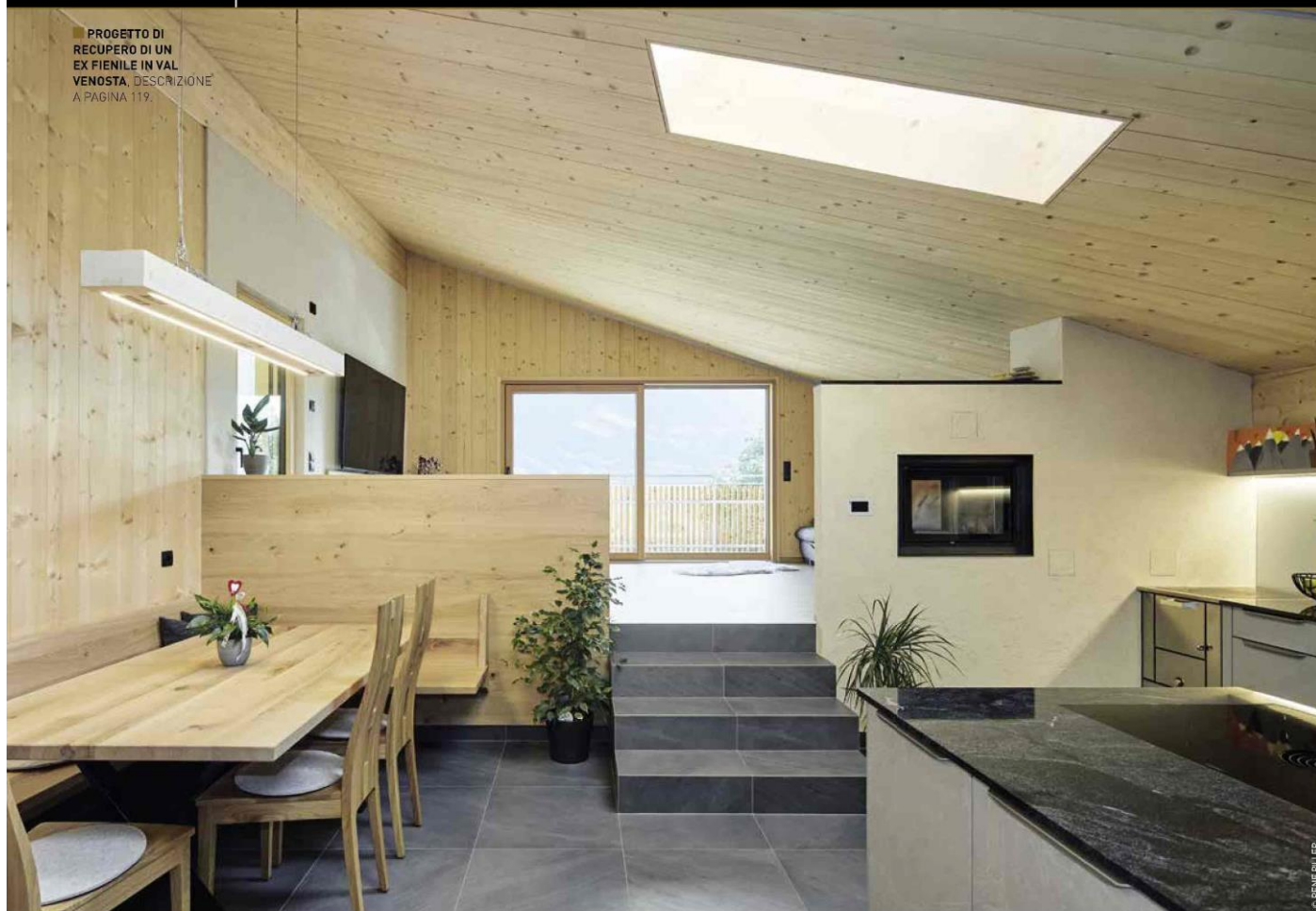
di PAOLA ADDIS e MARIA CHIARA VOCI

INVESTIRE IN UNA CASA PENSATA PER IL BENESSERE, SIGNIFICA CONSIDERARE TUTTI GLI ASPETTI CHE CONCORRONO AL COMFORT E ALLA SALUBRITÀ INDOOR. LA SCELTA DEVE ESSERE INTEGRATA

Qualità dell'aria, corretta illuminazione degli ambienti interni, assenza di muffe o condense, contenimento dell'inquinamento acustico, corretta regolazione della temperatura. Sono aspetti diversi che concorrono, tutti insieme, al raggiungimento del comfort e alla tutela della nostra salute nell'abitare quotidiano. Nessuno può essere trascurato a vantaggio di logiche diverse: se si vuole fare una reale scelta di salubrità, tutto va considerato. Secondo un principio di coerenza (pur nella necessità di compensare eventuali aspetti deboli).

«La salubrità non deve rientrare tra gli obiettivi di riferimento solo durante la fase di progettazione dell'edificio, ma è necessario che essa si affermi come valore da perseguire anche successivamente, a partire, ad esempio, dalla qualità dei rivestimenti o degli arredi», afferma Carlo Battisti, consulente per l'innovazione sostenibile, project manager e presidente Living Future Europe che ha condotto a Bolzano, in occasione della Fiera Klimahouse di maggio 2022, un evento tutto dedicato alla salubrità delle nostre case. Proprio l'International Living Future Institute gestisce (oltre a un protocollo per la certificazione delle case) l'etichetta Declare, mirata a promuovere scelte consapevoli in merito alla composizione dei materiali edili che si usano in casa. I produttori devono dichiarare gli ingredienti chimici che usano su un database, che viene consultato dai progettisti che vogliono trovare prodotti salubri per le loro realizzazioni. «Salubrità e trasparenza sono sinonimo di bellezza - aggiunge Battisti - nell'accezione più ampia del termine. La dichiarazione trasparente dei materiali utilizzati consente di individuare quelli nocivi - ad esempio la formaldeide - e di inserirli in una red list. Progettisti, investitori e industrie sono il tridente d'attacco vincente del settore, in grado di combinare ricerca, competenze e conoscenze». Le strade della salubrità sono del resto promosse anche dal Green Deal europeo e rappresentano una scelta politica e di direzione strategica, espressione di coscienza e lungimiranza, cui moltissime aziende oggi si stanno ispirando. Per una sostenibilità che non fa solo bene al Pianeta, ma anche alla salute dell'uomo.

PROGETTO DI
RECUPERO DI UN
EX FIENILE IN VAL
VENOSTA, DESCRIZIONE
A PAGINA 119.



INFISSI



■ VENTILAZIONE AUTOMATICA

SCHÜCO VENTOTHERM TWIST È UN SISTEMA DI VENTILAZIONE DECENTRALIZZATO ATTIVO, INTEGRATO NELLA FINESTRA. OLTRE A UN RECUPERO FINO ALL'80% DEL CALORE, RILEVA I VALORI DI CO2 PER DETERMINARE IL FABBISOGNO DI ARIA FRESCA.

www.schueco.it



■ AERAZIONE SICURA

LA MICROVENTILAZIONE GARANTISCE UN RICAMBIO D'ARIA CONTINUO. INOLTRE, È RESISTENTE ALLA PIOGGIA BATTENTE E CONSENTE QUINDI DI AERARE CON QUALSIASI CONDIZIONE ATMOSFERICA CONTRIBUENDO A CREARE UN MICROCLIMA SANO E PREVENIRE LA FORMAZIONE DI MUFFA.

www.bglegno.it

■ TELAIO MINIMAL

KF510 È UN SISTEMA FINESTRA IN PVC O PVC/ALLUMINIO, CARATTERIZZATO DA UN PROFILO STRETTO CHE PERMETTE DI GODERE DI MOLTA PIÙ LUCE. IL RISULTATO SONO, INFATTI, SUPERFICI VETRATE PARTICOLARMENTE AMPIE.

www.internorm.com

