

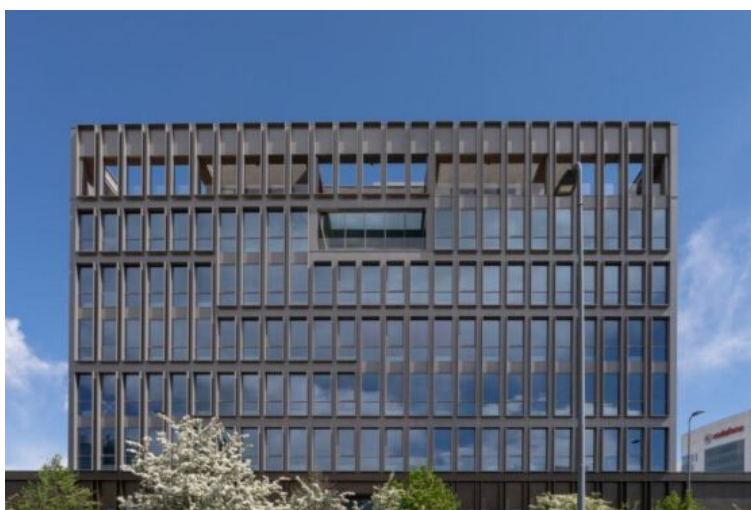
Utenti unici n.d.

Visite mensili 24.986

13 giugno 2022

## Frame Building e il suo progetto di riqualificazione energetica

Il progetto per Frame Building, a Milano, è stato sviluppato per riqualificarne le caratteristiche architettoniche e i consumi energetici



A Milano, in via Bisceglie, Frame Building, costruito negli anni 2000, è stato recentemente soggetto a un intervento di riqualificazione architettonica ed energetica; gli artefici dell'intervento, voluto da SIC Sviluppo Immobiliare Corio, sono l'architetto Stefano Belingardi Clusoni – fondatore di BE.ST Belingardi Stefano, Design Architect del progetto e direttore artistico – e il team di L22 Civil Engineering, brand del Gruppo Lombardini22, che ha pianificato, gestito e reso esecutivo il progetto di ristrutturazione.

Il network di aziende Theatro ha partecipato al progetto con il cluster edilizio, che include le competenze dei partner Schüco Italia, Thema, AGC e ASSA ABLOY Entrance Systems.

Chiave del progetto è stata la volontà di dare grande rilievo al basamento e distinguerlo dalla torre; la divisione tra il basamento e la torre viene enfatizzata anche dal cambio di colore della finitura dei pannelli, che al piano terra presenta le tonalità calde della finitura in alluminio bronzato opaco. Gli elementi metallici verticali generano tagli orizzontali nei marcapiani, che creano una nuova tensione armonica.

Theatro ha svolto la propria attività di consulenza individuando le soluzioni tecniche di ingegnerizzazione e messa in opera per eseguire perfettamente il progetto di BE.ST Belingardi Stefano sia tra quelle a catalogo, sia sviluppandone di custom per rispondere alle diversificate esigenze del progetto.

# SERRAMENTI

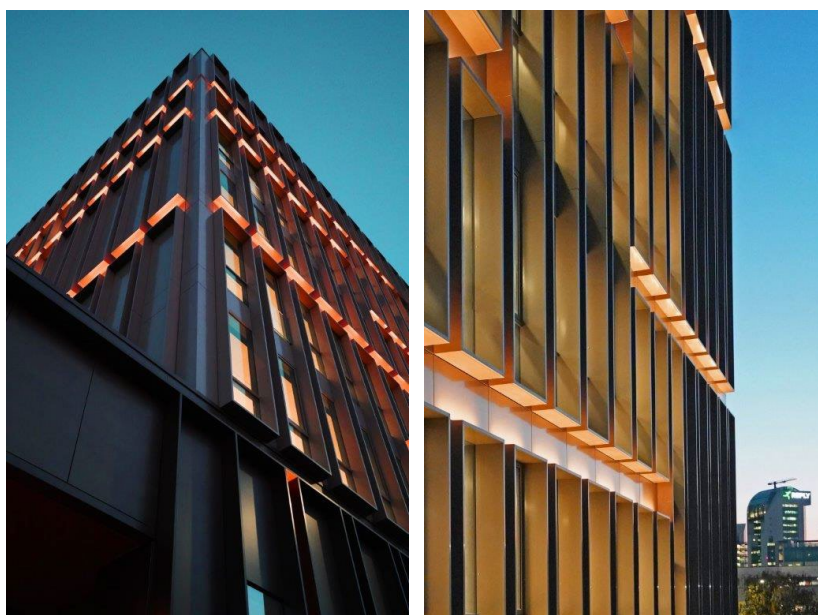
## DESIGN e COMPONENTI

[NEWS](#) ▾ [PRIMO PIANO](#) ▾ [TREND E MERCATO](#) ▾ [GESTIONE](#) ▾ [IN VETRINA](#) ▾ [CHI SIAMO](#) [ABBONAMENTO](#)

L'attenta analisi preliminare per la realizzazione, applicazione e posa delle cornici ha rappresentato la parte più complessa dello svolgimento progettuale. Teatro ha quindi realizzato, nella propria sede di Verano Brianza, il mockup per verificarne i più minuti dettagli. In questo caso, Thema ha customizzato le matrici estruse speciali per le cornici delle finestre – alcune su 3 piani, quindi alte ben 8 metri – leggere, dai profili sottili e prefabbricate in officina.

Il reticolo portante di facciata ospita oggi una nuova pelle metallica in alluminio a montanti e traversi Schüco FWS 50. “Al quinto piano, con terrazza a doppia altezza, dedicato agli uffici direzionali sono stati installati i sistemi scorrevoli in alluminio Schüco ASE 80.HI, che assicurano una vista sulla città, garantendo il massimo comfort, l'isolamento termico e una combinazione perfetta di sicurezza e design.

Dal punto di vista delle performance, l'elevata tenuta all'aria, all'acqua e alle cariche del vento si affianca ad ottimi valori di isolamento acustico e termico, fino agli standard Casa Passiva”, dichiara l'azienda.



# SERRAMENTI

## DESIGNeCOMPONENTI

[NEWS](#) ▾ [PRIMO PIANO](#) ▾ [TREND E MERCATO](#) ▾ [GESTIONE](#) ▾ [IN VETRINA](#) ▾ [CHI SIAMO](#) [ABBONAMENTO](#)

Scheda progetto

Nome referenza: Frame Building

Luogo: via Bisceglie, 95 – Milano

Committente: SIC Sviluppo Immobiliare Corio

Design Architect e Direttore Artistico: Arch. Stefano Belingardi Clusoni – BE.ST Belingardi Stefano

Architetto Esecutivo: L22 Civil Engineering

Consulenza progettuale cluster edilizio: Teatro Italia

Sistemi in alluminio Schüco utilizzati: Sistema per facciate in alluminio Schüco FWS 50, Sistema scorrevole in alluminio Schüco ASE 80.HI

Partner Serramentista: Thema

Crediti fotografici: Filippo Podestà + Stefano Belingardi