



AR K E T I P O

ARCHITETTURA DEL FARE

INVOLUCRI | ENVELOPE

KILLA DESIGN

BIO-BASED MATERIAL

UNSTUDIO

STUDIO ZHU PEI

SANAA

KENGO KUMA & ASSOCIATES

MORPHOSIS ARCHITECTS,
NEMESI ARCHITECTS

RCR ARCHITECTES,
COUSSE & GORIS
ARCHITECTEN

SMIL-JAN RADIĆ,
EDUARDO CASTILLO,
GABRIELA MEDRANO

**new
Business
Media**
gruppo telesele news

ISSN 1828 - 4450



**N. 155
2022**
april | giu

n. 155/22 anno - year: 17 - Poste Italiane S.p.A. - Mensile | Italy only euro 9,00,
Belgio, Grecia, Portogallo cont., Spagna euro 18,00, Germania euro 20,00.

ARKE TIPO

SOLUZIONI

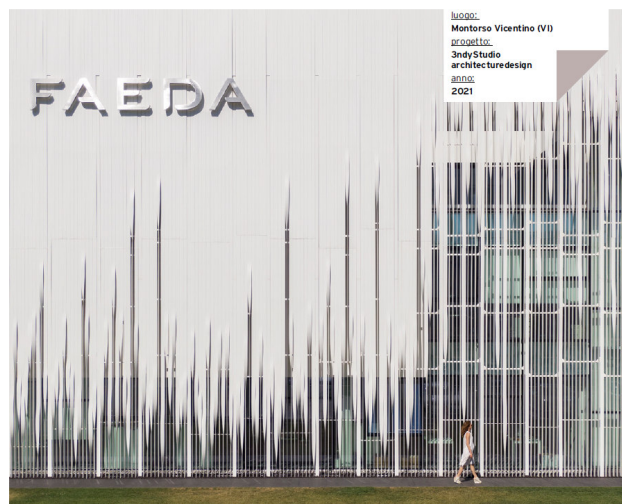
HEADQUARTERS FAEDA SCHÜCO FWS 60 SG (STRUCTURAL GLAZING)

Fotografie:
Fernando Guerra / FG+SG
Architectural Photography

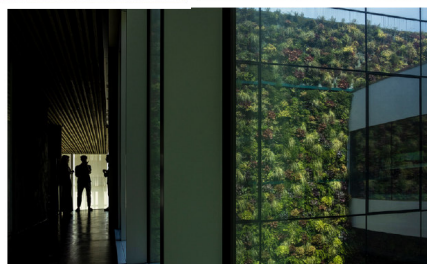
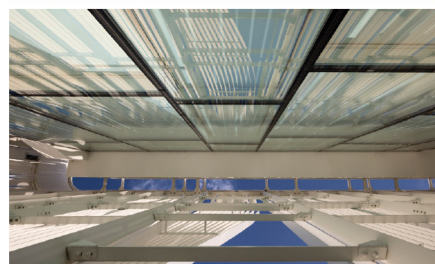
Faeda, un'azienda del settore conciario leader mondiale per la produzione di pellami, ha voluto rinnovare il suo headquarter a Montorso Vicentino per trasformarlo in un edificio all'avanguardia, improntato alla sostenibilità e alla tutela dell'ambiente, a favore del benessere dei dipendenti.

Il progetto, seguito dal team di 3ndyStudio architecturedesign vincitore del concorso indetto nel 2017, ha previsto la demolizione dell'angolo nord-ovest dell'edificio produttivo esistente per creare una nuova superficie destinata a ospitare gli uffici direzionali e amministrativi. Il muro perimetrale del nuovo volume è stato raddoppiato per garantire il comfort termoacustico: all'esterno della chiusura trasparente, uno schermo metallico sviluppato in elementi verticali a tutt'altezza che si torcono, si distanziano e si avvicinano per creare diverse zone d'ombra e proteggere gli ambienti interni dalle radiazioni solari incidenti. All'interno, un atrio a tripla altezza accoglie i visitatori e mette in comunicazione tutti i livelli con una suggestiva scala ideata a richiamare "una frangia di pelle" che corre centralmente trasformandosi nell'elemento portante della struttura e nel simbolo dell'azienda.

Il volume, di tre piani fuori terra e uno interrato, ospita al sottosuolo gli spogliatoi a servizio dei dipendenti della produzione, al piano terreno le sale riunioni e ai livelli superiori gli uffici, con un giardino comune al mezzanino e un'area relax al primo piano. Il fronte ovest dell'edificio produttivo ospita ora un giardino verticale e un'ulteriore area verde è stata ubicata in prossimità dell'ingresso di rappresentanza, di fronte alla facciata principale. Elemento di raccordo, un ponte spesso interamente vetrato posto al primo piano che collega la nuova costruzione con la parte produttiva adiacente.



luogo:
Montorso Vicentino (VI)
progetto:
3ndyStudio
architecturedesign
anno:
2021



SOLUZIONI ECOSOSTENIBILI

I progettisti di 3ndyStudio architecturedesign hanno individuato nei sistemi in alluminio Schüco la soluzione più funzionale per perseguire i principi di un'architettura osmotica e favorire il dialogo tra interno ed esterno, garantendo il massimo delle prestazioni.

Per la facciata del nuovo volume sono stati selezionati i sistemi in alluminio Schüco FWS 60 SG (Structural Glazing). I montati, spessi 60 mm, sono stati vincolati meccanicamente alle colonne di acciaio per consentire l'altezza del fronte di 11,16 m; i tamponamenti vetriati sono stati realizzati con vetrocamera isolante (10 mm vetro temprato, 20 mm gas Argon, 66,2 mm vetro stratificato di sicurezza basso emissivo) con valori di trasmittanza termica pari a Ug 1.0 W/m²K. Nella hall, le potenzialità costruttive del sistema sono state sfruttate per ottenere un gioco di incastri geometrici delle vetrate non allineando i traversi.

In facciata, il sistema è stato integrato con le finestre in alluminio Schüco AWS 114: elementi a inserimento apribili a sporgere verso l'esterno che assicurano un'estetica omogenea e complanare per un effetto "tutto vetro". Le finestre sono motorizzate e possono essere azionate meccanicamente per controllarne da remoto l'apertura e consentire l'ottimizzazione del comfort interno. Il motore a scomparsa si integra all'interno del telaio senza componenti aggiuntivi. A protezione delle ampie vetrate è stato studiato un sistema di oscuramento a frangisole in elementi metallici che si sviluppano a tutta altezza: il disegno della parete si ispira alle frange di pelle lavorate dall'azienda.

Per la riqualificazione della sede Faeda, la demolizione di una porzione dell'edificio produttivo esistente lascia spazio a un nuovo volume destinato agli uffici. La trasparenza selettiva caratterizza l'intervento, con facciate risultanti dall'integrazione di sistemi di alluminio Schüco, FWS 60 SG (Structural Glazing) e AWS 114, e schermature in elementi verticali di alluminio che si ispirano alle frange di pelle.

SCHÜCO INTERNATIONAL ITALIA - VIA DEL PROGRESSO, 42 - 35127 PADOVA - TEL. 049 7392000 - WWW.SCHUECO.IT