

Utenti unici n.d.

Visite mensili 19.108

8 marzo 2022

Infissi e soluzioni scorrevoli in alluminio by Schüco



Quando si costruisce o si ristruttura casa informarsi sui materiali, sulle soluzioni innovative che vengono proposte, sui professionisti da coinvolgere e sugli incentivi a disposizione è fondamentale per compiere scelte lungimiranti. Per i serramenti è importante puntare su soluzioni altamente performanti, in grado di determinare il comfort abitativo. Non solo: le finestre e gli scorrevoli sono, a tutti gli effetti, elementi d'arredo. Preferire prodotti di qualità equivale quindi a investire e risparmiare sul lungo periodo.

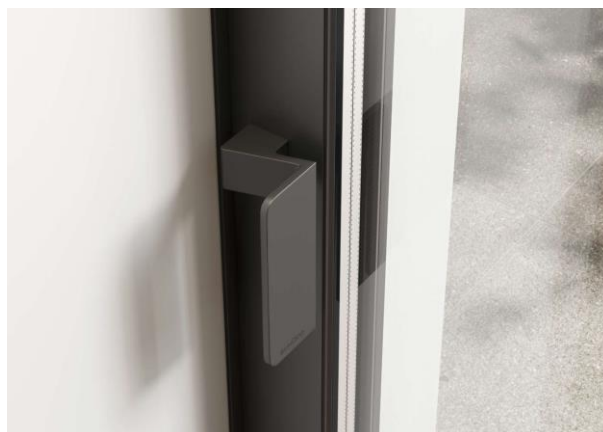
La prima scelta da fare riguarda il materiale per i propri infissi: una decisione che coinvolge l'estetica, le diverse configurazioni e le dimensioni delle aperture stesse. Optare per i serramenti in alluminio **Schüco** significa privilegiare un materiale riciclabile a ciclo continuo e che garantisce durabilità nel tempo, per edifici salubri ed ecosostenibili. Con la sua robustezza l'alluminio può supportare superfici vetrate molto ampie, mantenendo allo stesso tempo profili in vista particolarmente sottili per ottimizzare l'apporto di luce naturale, garantendo performance eccellenti in termini di isolamento termico e acustico, tenuta e sicurezza antieffrazione. Le trasparenze permettono inoltre di diminuire l'uso di luce artificiale, migliorare il comfort visivo e di ridurre il fabbisogno energetico dell'immobile. Con le loro caratteristiche esclusive, gli scorrevoli in alluminio Schüco soddisfano questi criteri, rivoluzionando il modo di concepire il serramento. Non più barriera, ma soglia, non più elemento di divisione, ma di comunicazione osmotica tra interni ed esterni, non più chiusura, ma apertura verso la totale libertà degli spazi. Ampie vetrate trasformano completamente gli interni di un'abitazione, aggiungendo valore all'edificio e migliorando la qualità della vita di chi lo abita. Il tutto in piena sicurezza: l'utilizzo di determinati accessori e apparecchiature offre l'opportunità di elevare la classe di sicurezza antieffrazione fino a RC2, per una maggiore protezione dell'abitazione.

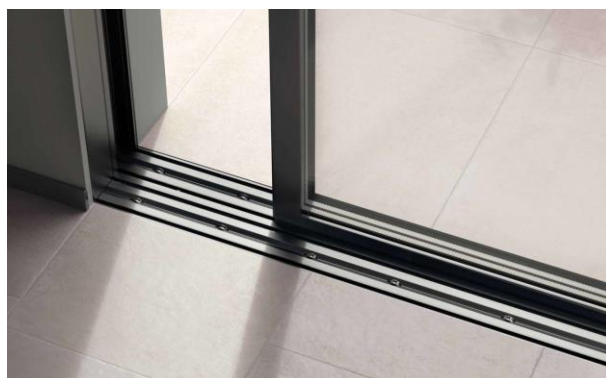
Tra gli elementi scorrevoli sono oggi molto utilizzati e di tendenza i sistemi panoramici con profili molto sottili e movimentazione orizzontale dell'anta. Così come gli "alzanti-scorrevoli" che prevedono prima un movimento in verticale di 8 mm per il distacco dei sistemi di tenuta e successivamente una traslazione orizzontale.

Sono esempio del primo gruppo di sistemi gli scorrevoli panoramici in alluminio **Schüco ASE 67 PD** e **Schüco ASE 51 PD** dove PD sta per Panorama Design: minimali e raffinati, connubio perfetto di design, comfort e funzionalità, in grado di rendere unico lo stile degli ambienti. Entrambe le soluzioni dispongono di profili molto snelli, con montante centrale in vista di soli 31 mm per il sistema Schüco ASE 67 PD e di 32 mm per il sistema Schüco ASE 51 PD, oltre che di soglia a filo pavimento "0 Level", per massimizzare la quantità di superficie vetrata e garantire facilità di accesso senza inciampo a tutti gli utenti, anche ad anziani e bambini.

Schüco ASE 67 PD si distingue in particolare per l'elevata modularità costruttiva. Questo grazie alla possibilità di combinare diverse tipologie di ante e telai: la versione con telaio fisso alto 90 mm permette la completa scomparsa dell'anta al suo interno e garantisce maggiori prestazioni in termini di tenuta all'acqua; mentre la variante da 57 mm, grazie all'ingombro ancor più ridotto del telaio, è ideale in caso di ristrutturazione. Ma non solo. Svariate le configurazioni e le modalità di apertura tra le quali scegliere, tra cui la possibilità di creare una soluzione con apertura ad angolo. Schüco ASE 51 PD può sostenere ampie ante con dimensioni massime di 2.900x2.750 mm e pesi fino a 400 kg. Inoltre, il telaio perimetrale può essere incassato completamente all'interno delle pareti dell'edificio, per creare un suggestivo effetto incorniciato. Un altro tratto distintivo di questo scorrevole è la nuova maniglia, studiata appositamente per consentire lo sblocco dell'anta con una rotazione ridotta di appena 20°, seguendo la naturale ergonomia di mano e polso, per una movimentazione intuitiva e leggera.

I sistemi scorrevoli panoramici Schüco enfatizzano ulteriormente il comfort abitativo anche per le prestazioni raggiunte: l'isolamento termico può scendere addirittura sotto a 1.0 W/m²K mentre l'abbattimento acustico può raggiungere i 46 dB.







Dal punto di vista delle performance termiche, anche la generazione di alzanti e scorrevoli in alluminio **Schüco ASE 60** e **ASE 80.HI (High Insulation)** offre prestazioni d'eccezione. Anche in questo caso, con sezioni in vista ultrasottili, si riescono a realizzare aperture vetrate molto ampie, fino a 3.500x3.500 mm. La trasmittanza termica scende fino a 1.1 W/m²K e l'abbattimento acustico raggiunge i 43 dB. Il movimento alzante scorrevole permette in particolare di raggiungere elevate prestazioni di tenuta alle condizioni meteorologiche: la tenuta alla pioggia battente, ad esempio, può raggiungere la classe E900. Oltre alla tradizionale movimentazione manuale la gamma si completa con una versione motorizzata **TipTronic SimplySmart**. In caso di specchiature molto pesanti (fino a 600 kg), l'inserimento di specifiche tecnologie integrabili a scomparsa nei profili delle ante rende la movimentazione di questi scorrevoli davvero agevole e sicura. Azionabile con un semplice click su un pulsante, a distanza (ad esempio con lo smartphone) o in risposta a particolari condizioni ambientali rilevate, la tecnologia TipTronic SimplySmart garantisce silenziosità di manovra e la possibilità di programmare scenari automatici di apertura e chiusura sulla base delle esigenze dell'utente.

Il nuovo pulsante di comando con illuminazione led, inoltre, non solo permette di controllare costantemente il movimento dell'anta, ma anche di mostrare lo stato dell'infisso e di diagnosticare eventuali anomalie. Una specifica integrazione con i sistemi di gestione domotica a comandi vocali, infine, consente di controllare gli scorrevoli anche attraverso il semplice utilizzo della voce, per una gestione funzionale e intelligente degli ambienti.

Nei sistemi alzanti-scorrevoli Schüco ASE 60 e ASE 80.HI è anche possibile aumentare il comfort di utilizzo grazie ad esempio all'apparecchiatura **Schüco SmartStop** che permette di rallentare in modo sicuro ed efficace l'anta prima che essa raggiunga la parte finale del telaio fisso o con il meccanismo **Schüco SmartClose** ne consente l'inserimento 'morbido', facile e preciso in posizione di chiusura.





In conclusione, scegliere i serramenti scorrevoli in alluminio Schüco, con la loro estrema versatilità, significa ampliare le possibilità progettuali degli edifici, con lo scopo ultimo di aumentare il benessere degli spazi abitativi per migliorare la vita delle persone e rendere più rispettoso il rapporto che le attività umane hanno con l'ambiente.