

COSE di CASA

N.1 GENNAIO 2022 2€

IL MENSILE PER VIVERE MEGLIO LA CASA

72+72 MQ RINNOVATI CON
UN INEDITO MIX DI MATERIALI

UN SOTTOTETTO DI 200 MQ
VALORIZZATO DALLA LUCE

ARREDI D'AUTORE E AUDACI
SCELTE DI COLORE IN 135 MQ

IDEE DA COPIARE

- UNA "BOISERIE" SU MISURA
- ANGOLO STUDIO IN NICCHIA

CLASSICO REINTERPRETATO
PER CUCINE ACCOGLIENTI

IL LIVING MULTIFUNZIONE

TESSILE PER LA CAMERA

I NUOVI TREND DELL'ABITARE

USARE LE PIASTRELLE NON
SOLO NEI LOCALI DI SERVIZIO

LO SPECCHIO IN BAGNO

IN CONDOMINIO SENZA LITI

COME SI PUÒ RISPARMIARE
SU TUTTI I COSTI ENERGETICI



NUOVE ISPIRAZIONI DÉCOR



SPECIALE

dossier: SOS
BOLLETTE

CONSIGLI PRATICI
E SOLUZIONI
A LUNGO TERMINE PER
RIUSCIRE A CONTENERE
I CONSUMI DOMESTICI
E, DI CONSEGUENZA,
RISPARMIARE.
DAI COMPORAMENTI
PIÙ CONSAPEVOLI
AGLI INTERVENTI
DI EFFICIENTAMENTO
ENERGETICO

SPECIALE SOS BOLLETTE

... E SUL GAS

Si va da un utilizzo più consapevole ai lavori di efficientamento energetico, che riguardano gli impianti e l'involucro edilizio. Paga la sinergia di questi interventi



- 1 • **Ridurre la temperatura di mandata dell'acqua**, così da abbassare i consumi di quella calda sanitaria (-5%).
- 2 • **Installare una caldaia a condensazione (-20%) e valvole termostatiche (-5/10%)**; il massimo del risparmio lo si ottiene con un sistema di riscaldamento a pavimento.
- 3 • In caso di ristrutturazione totale della casa (se singola) si può installare una **pompa di calore** (possibilmente alimentata dal fotovoltaico) e un sistema di **riscaldamento a pavimento (-60%)**.
- 4 • **Mantenere la temperatura indoor a 21 °C al massimo** (senza eccedere nei consumi). La percentuale di risparmio **dipende dalla zona climatica e dall'isolamento termico** della casa (più alto con infissi a bassa trasmittanza termica e cappotto, vedi a lato). In ogni caso, quando la temperatura interna supera di 10-12 °C quella media esterna, i consumi salgono considerevolmente.
- **Gestire correttamente aperture e chiusure di infissi e tende/persiane**. Tenere aperte le imposte nelle giornate soleggiate, soprattutto se la casa ha un buon irraggiamento solare, può consentire di ridurre l'accensione degli impianti di riscaldamento. Inoltre, la corretta procedura per gestire l'aerazione dei locali dovrebbe essere quella di **aprire completamente gli infissi per pochi minuti**, in modo da consentire il ricambio dell'aria senza che pareti e mobili si raffreddino. Tenere una finestra poco aperta per tante ore, infatti, raffredda gli ambienti di casa e consente un riciccolo parziale dell'aria all'interno. La **corretta gestione delle aperture e delle ombreggiature** permette risparmi difficili da quantificare, perché sono troppi i fattori in gioco, ma comunque considerevoli nell'arco dell'intera stagione invernale.
- 6 • **Cambiare fornitore di gas** e offerta commerciale, a seconda dei propri consumi (vedi le pagine precedenti).

Fonte: Abbassa le Bollette



SOSTITUIRE LE FINESTRE

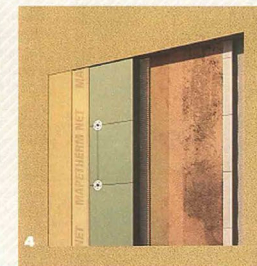
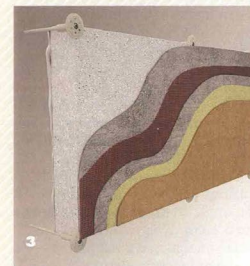
I vecchi infissi disperdono all'esterno molto del calore prodotto dalla caldaia, che viene così sprecato. Bisogna quindi scegliere finestre a bassa "trasmittanza termica", indicata con U_w e misurata in W/mqK : più è basso il valore, più alto è l'isolamento. Pur in funzione della zona climatica e delle caratteristiche dell'abitazione, si stima che sostituendo un vecchio infisso con $U_w = 3 W/mqK$ con uno con $U_w = 1 W/mqK$, si hanno consumi circa tre volte inferiori. Secondo quanto dichiarato da Oknoplast, l'"Osservatorio sull'Energia" ha esaminato, nel 2018, 65mila contratti, constatando che, una famiglia italiana spende mediamente circa 1.200 euro fra energia elettrica e gas. Di questi, quasi 800 sono dovuti proprio al gas, vettore energetico principalmente utilizzato per il riscaldamento invernale. Con l'acquisto di nuovi serramenti, è possibile ridurre in media di circa 300 euro i consumi annuali, con picchi anche di 500 euro per villette a schiera o case indipendenti. Si ottiene un tempo di ritorno dell'investimento di circa 10 anni. Considerando che la vita media di un infisso è di 25 anni, sarà possibile beneficiare del risparmio generato per 15 anni.



UN CAPPOTTO PER LA CASA

Consiste nell'applicazione, sulla facciata di un edificio, di **pannelli isolanti ad alto spessore**, che vengono poi sottoposti a rasatura con rete armata di intonaco, per procedere infine con l'applicazione del rivestimento scelto. Secondo il coordinatore della

commissione tecnica del Consorzio Cortexa (www.cortexa.it) Federico Tedeschi, poiché il cappotto riduce le dispersioni termiche del 30-50% - rispettivamente in una villetta e in un condominio -, si può ipotizzare un risparmio in bolletta dal 30 al 50%.



RISCALDAMENTO DIFFERENZIATO

Anche la programmazione di diverse fasce di temperatura nell'arco della giornata riduce sensibilmente i consumi. Secondo Enea (Agenzia nazionale per le nuove tecnologie, l'energia e lo sviluppo economico sostenibile), per ogni grado in meno di temperatura dell'impianto di riscaldamento si risparmia dal 5 al 10% sui consumi di combustibile. Le **valvole termostatiche**, inoltre, permettono di ridurre i consumi fino al 20%. Per quanto riguarda nello specifico le caldaie, Chaffoteaux ha messo

a confronto una caldaia convenzionale senza cronotermostato o con programmazione costante della temperatura, e una a condensazione con sistema di regolazione automatica e sonda esterna intelligente. Considerando il fabbisogno medio annuo per una casa unifamiliare di 100 mq con radiatori in classe F situata a Milano, l'inserimento di un impianto di riscaldamento di nuova generazione permette una riduzione dei consumi fino al 50%.

1. La finestra in pvc **Prismatic di Oknoplast** (www.oknoplast.it) con profili in Classe A permette di aumentare l'efficienza energetica della casa. 2. Il nuovo sistema per finestre in alluminio **AWS 90 AC.SI di Schüco** (www.schuco.it) offre ottime prestazioni di isolamento termico e consente anche la ventilazione naturale degli ambienti. 3. **Sigmaisol di Sigma Coatings** (www.sigmacoatings.it) è un sistema di isolamento termico a cappotto adatto a ristrutturazioni e a nuove costruzioni, anche per edifici a energia quasi zero (NZEB). 4. La soluzione "cappotto su cappotto" di **Mapel** (www.mapel.com), basata sull'uso di **Mapeltherm x2**, permette di agire su edifici preesistenti aggiungendo una nuova copertura a rivestimento senza dover smantellare la precedente. 5. **Niagara Advance di Chaffoteaux** (www.chaffoteaux.it) è una caldaia a condensazione pensata per le famiglie numerose: due bollitori da 20 litri permettono di produrre in ogni momento grandi quantità di acqua calda sanitaria. In caso di abbinamento con impianto radiante il risparmio può arrivare al 30%. Il rendimento stagionale raggiunge il 94% e con l'aggiunta della termostolazione arriva alla Classe A+. 6. La caldaia a condensazione a gas **Itaka KC di Fondital** (www.fondital.com), fornita con sonda di temperatura ambiente, è in classe A per riscaldamento e produzione di acqua sanitaria, e ha un'efficienza stagionale fino al 95%.



BONUS

Le AGEVOLAZIONI FISCALI per la casa aumentano ulteriormente i risparmi e ammortizzano le spese sostenute. Al momento della stampa del giornale (potranno esserci modifiche dopo l'approvazione della Legge di Bilancio), ci sono diversi tipi di incentivi:

ECOBONUS

- ✓ **DETRAZIONE DEL 50%** per serramenti e infissi; schermature solari; caldaie a biomassa; caldaie a condensazione in classe A.
- ✓ **DETRAZIONE DEL 65%** per la riqualificazione globale dell'edificio; caldaie a condensazione in Classe A+ con sistema di termoregolazione evoluto; generatori di aria calda a condensazione; pompe di calore; scaldacqua a pompa di calore; coibentazione degli involucri; collettori solari; generatori ibridi; sistemi di building automation; microgeneratori.

SUPERBONUS 110%:

- ✓ È una detrazione per specifici interventi in ambito di efficienza energetica, interventi antisismici, installazione di impianti fotovoltaici o infrastrutture per la ricarica di veicoli elettrici negli edifici e che prevedano il miglioramento per l'involucro di due classi energetiche.

BONUS CASA 50%

- ✓ È una detrazione fiscale per gli interventi di ristrutturazione edilizia.