

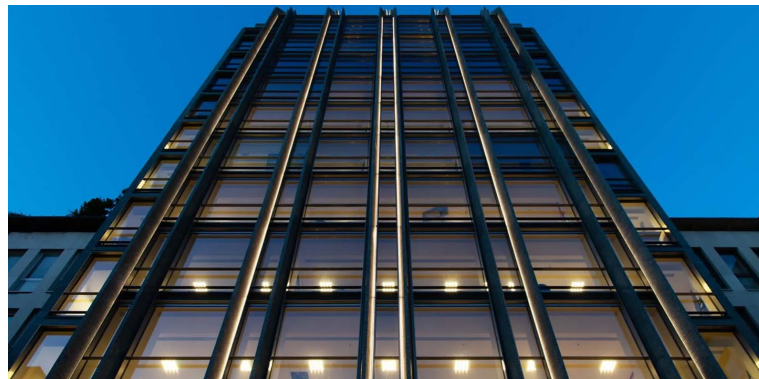
Utenti unici 293.000

Visite mensili 1.700.000

3 novembre 2021

La Torre Tirrena risplende di nuovo su Milano

Sono da poco terminati i lavori di ristrutturazione dell'iconica Torre Tirrena di Milano, un intervento condotto da Asti Architetti e sviluppato da Hines Italia. L'impiego dei serramenti in alluminio Schüco, sintesi di design e qualità, si è rivelato di fondamentale importanza.



La Milano del dopoguerra è **una città ferita anche dal punto di vista architettonico**. Il censimento urbanistico del 1946, **compilato da alcuni fra i più noti architetti e ingegneri del tempo**, racconta una metropoli semidistrutta, in parte irriconoscibile.

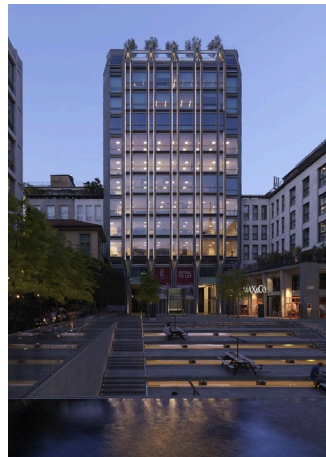
La ricostruzione, per alcuni aspetti discutibile, stravolse lo skyline cittadino e infranse anche il tabù della Madonnina: **con i suoi 116 metri, la Torre Breda (1955) diventò il grattacielo più alto d'Italia, sopravanzando anche l'ultima guglia del Duomo**.

AD

DESIGN

Due fra i progettisti dell'edificio di piazza della Repubblica, Eugenio ed Ermenegildo Soncini, regalarono alla città un altro *skyscraper* simbolo della ricostruzione, la Torre Tirrena (1957). La Liberty Tower, questa la sua nuova denominazione, conta 11 piani fuori terra, per un'altezza totale di 46,50 m.

Una verticalità che nel contesto urbano attuale ridefinisce piazza Liberty, dialogando con il progetto ipogeo del *flagship store Apple* di Foster+Partners, che scava la piazza con un anfiteatro a gradoni.



Schüco Italia, The Liberty Tower, Ph. Daniele Domenicali

Si sono conclusi da poco gli interventi di ristrutturazione della Torre curati da Asti Architetti e guidati da Hines Italy. Dopo la riqualificazione, la destinazione d'uso dell'iconico edificio milanese è mista: retail e direzionale.

L'approccio progettuale si è basato su un *restyling* "gentile" e ha puntato sulla **conservazione ed esaltazione dei caratteri originali**: Liberty Tower è unica, soprattutto per la sua facciata "a caramella" che "si accartocchia" alla base e si conclude nella parte alta con una rientranza dei propri elementi.

Il prospetto si contraddistingue per la slanciata dinamicità, **rimarcata dai contrasti cromatici delle finiture**: gli elementi portanti sono rivestiti in klinker di colore grigio-verde-bluastrò; mentre le fasce marcapiano sono in alluminio anodizzato nero semilucido. Le vetrate della cortina sono montate su infissi basculanti in legno e alluminio.

È stata valorizzata la chiarezza strutturale dei "pilastrini binati" della facciata, elementi che segnano la verticalità e definiscono un forte contrasto di luce e ombra. Nel rispetto dei più elevati standard energetico strutturali, uno dei focus di Hines, **The Liberty Tower ha ottenuto la LEED Gold Pre-certified.**

AD

DESIGN



Nel restyling della Torre un notevole contributo è da riconoscere ai sistemi in alluminio Schüco.

L'utilizzo di soluzioni in alluminio per un intervento di questa importanza è stato possibile grazie alle proposte dell'azienda, che hanno saputo integrarsi in modo elegante e rispettoso con gli stilemi che caratterizzano l'edificio, preservando le peculiarità della struttura esistente e integrando performance ultra moderne in termini di isolamento termo acustico.



La facciata strutturale a montanti e traversi è stata realizzata con il sistema in alluminio Schüco FWS 50.SI, che si fonde perfettamente con l'estetica esterna della Torre e garantisce un ottimo apporto di luce naturale, coniugando alla semplicità di realizzazione un'elevata efficienza energetica.

La configurazione SI (Super Insulation) vanta qualità di fabbricazione eccellenti e un valore U_f fino a $0,70 \text{ W}/(\text{m}^2\text{K})$.

AD

DESIGN



Per le finestre, **il sistema Schüco AWS 75.SI è risultato la scelta ottimale per le sue caratteristiche funzionali**, estetiche e di prestazioni: garantisce infatti un isolamento termico ottimizzato con un valore U_f pari a $0,92 \text{ W}/(\text{m}^2 \cdot \text{K})$, migliorando il comfort di tutti gli ambienti.

La leggerezza architettonica e la versatilità dei sistemi in alluminio Schüco si sono rivelati fondamentali in un intervento così ambizioso. Il loro impiego ha consentito la valorizzazione e la tutela delle caratteristiche storiche di questo edificio-icona, garantendo una combinazione, non certo scontata, di design, prestazioni e qualità.