

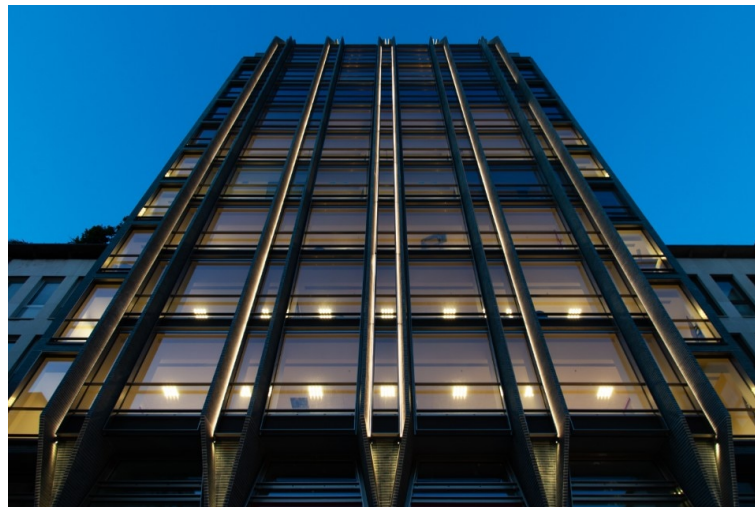
Utenti unici 393.940

Visite mensili 4.059.430

2 novembre 2021

## Schüco Italia firma i serramenti della The Liberty Tower a Milano

Asti Architetti ristruttura la storica Torre Tirrena di piazza Liberty e sceglie per la facciata sistemi in alluminio che si integrano nel progetto con discrezione, nel segno dell'efficienza energetica.



Torre Tirrena a Milano, ora The Liberty Tower, è stata ristrutturata da Asti Architetti secondo la visione strategica di sviluppo guidata di Hines Italy, leader mondiale per i temi di sostenibilità ambientale ed efficienza energetica. L'edificio a uso misto comprende spazi retail e direzionali, distribuiti su 11 piani fuori terra. Progettata negli anni Cinquanta da Eugenio ed Ermenegildo Soncini, la torre di 46,50 metri si inserisce nel contesto di piazza Liberty, dove si trova il flagship store Apple firmato Foster + Partners.

Lo studio ha puntato a conservare i caratteri originali dell'edificio. Il prospetto è caratterizzato dai contrasti cromatici delle finiture: gli elementi portanti sono rivestiti in klinker di colore grigio-verde-bluastro, le fasce marcapiano sono in alluminio anodizzato nero semilucido, le vetrate della cortina sono montate su infissi basculanti in legno e alluminio.

I serramenti in alluminio sono firmati Schüco Italia: soluzioni che si integrano nel progetto rispettando storicità e caratteristiche della struttura-icona, e che aggiungono performance ultra moderne in termini di isolamento termo acustico.

Il sistema in alluminio Schüco FWS 50.SI caratterizza la facciata strutturale a montanti e traversi, garantendo un apporto ottimale di luce naturale e un'elevata efficienza energetica. Per le finestre è stato utilizzato invece il sistema Schüco AWS 75.SI per la sua capacità di isolamento termico.

The Liberty Tower ha ottenuto la LEED Gold Pre-certified per l'attenzione agli aspetti impiantistici energetico strutturali.

---

**Progetto:**

Torre Tirrena, ora The Liberty Tower

**Luogo:**

Piazza Liberty 4, Milano

**Programma:**

Retail e direzionale

**Ristrutturazione:**

Asti Architetti

**Developer manager:**

Hines Italy

**Impresa:**

Edilteco Restauri – Massimo Fasani

**Serramenti:**

Schüco Italia

**Partner serramentista:**

Officina Metalmeccanica Crippa Comm. Giuseppe s.r.l.

