

CASABELLA

DAL 1928

Cristián Izquierdo
Atelier Kempe Thill
Taller Capital

Young & Ayata+Michan
Macías Peredo
Vittoriano Viganò

Sean Godsell
TEN Architects
Smiljan Radic

Le Corbusier, Pinceau
e Don Chisciotte

922

IT+EN
ITALIAN+ENGLISH
GIUGNO
JUNE 2021

GRUPPO  MONDADORI

12106



9 770008 718009

ITALIA PERIODICO SETTIMANALE
NEL SETTORE DELLA ARCHITETTURA
CHIEDI IL NOSTRO CATALOGO
PER INFORMAZIONI
PUBBLICITÀ
PUBBLICITÀ
PUBBLICITÀ

neggiati dagli agenti atmosferici. Doppia guida singolo e doppio per persiana e inferriata, invece, consente lo scorrimento a scomparsa di due elementi, persiana e inferriata, contribuendo ulteriormente alla sicurezza dell'abitazione.

protek-controtelai.com

materiali e prodotti

Settef Ancorall Lotus



Nuova pittura silossanica liscia di Settef che beneficia delle proprietà di cui la natura ha dotato le foglie di loto. La superficie delle foglie del loto è caratterizzata da una microstruttura che funge da protezione: le gocce e lo sporco entrano in contatto con questa senza penetrare. Con lo stesso principio, le facciate verniciate con Ancorall Lotus vengono protette dalla pioggia e dallo sporco, che scivolano via senza alterare la facciata. La superficie è super idrofoba: l'angolo di contatto con l'acqua superiore a 90° garantisce una bassa adesione. L'acqua, invece di distendersi a formare un "velo" che va a bagnare la superficie, forma delle goccioline che rotolano via lasciandola asciutta e portando via lo sporco. Durante il rotolamento, l'acqua raccoglie le particelle di sporco, permettendo l'autopulizia della superficie.

settef.it

sistemi e tecnologie

Secco Sistemi OS2 40



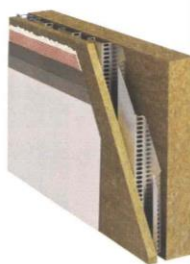
Separare un ambiente, dividere uno spazio, circoscrivere un'area all'interno di un volume. Sono alcune delle possibilità offerte da OS2 40, il sistema di profili leggeri messo a punto da Secco Sistemi e pensato specificatamente per

gli ambienti interni. Un diaframma leggero ma resistente, rigoroso e funzionale, minimale ma in grado di connettere l'architettura con linee tridimensionali che disegnano lo spazio, superfici vetrate che dividono, ma allo stesso tempo uniscono e permettono di organizzare al meglio gli ambienti residenziali. I profili tubolari, leggeri e dalle dimensioni contenute, ma allo stesso tempo resistenti e sicuri, permettono di lasciare ampio spazio alla luce e alla superficie vetrata. Perfetti per realizzare partizioni interne, i profili tubolari hanno sezioni in vista da 12 a 47 mm e profondità 42 mm, per ospitare vetri fino a 27 mm di spessore. OS2 40 è oggi disponibile in acciaio decapato. Grazie all'accurato e minuzioso design dei dettagli, i profili espongono una ridotta superficie disperdente e rappresentano la soluzione ideale per climi non eccessivamente rigidi. Le partizioni trasparenti ottenute con questo sistema, inoltre, integrano alla perfezione l'elemento porta, che s'inserisce tra i profili definendone il ritmo e la distanza.

seccosistemi.com

sistemi e tecnologie

La Calce del Brenta Duo Concept®



Sistema d'isolamento che protegge la casa tutto l'anno, trasformandosi e cambiando funzione in base alle esigenze climatiche. Un'idea contemporanea che si ispira all'antica cultura edilizia, impiegata ai tempi dell'antica Roma: il passaggio dell'aria all'interno delle pareti (*Hypocaustum*). Duo Concept® è composto da due pannelli isolanti in lana di roccia, distanziati da una lastra grecata in alluminio che, ancorata ai pannelli, crea delle camere di ventilazione naturali per il passaggio dell'aria. Duo Concept® è un involucro edilizio integrato che permette l'isolamento invernale e la ventilazione estiva della casa attraverso un solo prodotto di facile applicazione. È, infatti, possibile chiudere l'intercapedine esistente fra i due pannelli grazie a un semplice dispositivo manuale, o a un innovativo sistema di valvole termostatiche che si

autoregola in base alla temperatura esterna. D'inverno, a camini chiusi, l'involucro funge da perfetto cappotto isolante e aggiunge il potere isolante dell'aria immobile a quella dei singoli pannelli. D'estate, riaprendo il dispositivo, Duo Concept® si trasforma in una parete ventilata, rendendo più sana e asciutta l'atmosfera domestica e contribuendo a realizzare edifici a basso consumo energetico (Classe A, A+, Passivhaus) in ogni periodo dell'anno.

laccalcedelbrenta.it

sistemi e tecnologie

Florim e Schüco Italia Design2Curtain



Una progettazione integrata al servizio della buona architettura: sono questi i capisaldi condivisi da Florim e Schüco Italia. Brand di riferimento nei rispettivi settori (involucro edilizio e superfici ceramiche), le due aziende hanno intrapreso un percorso d'investimenti nell'innovazione e nella sostenibilità, fattori chiave alla base della loro crescita, dell'unicità e dell'identità del loro operato. Design2Curtain è una soluzione di facciata in alluminio a telai, caratterizzata da elementi fissi e apribili integrabili a scomparsa, che permette di affiancare vetro e lastre ceramiche in grès porcellanato. L'innovativo sistema garantisce elevati livelli d'isolamento termico e acustico, oltre a una resistenza agli agenti atmosferici e consente di aumentare il valore estetico degli edifici. Si uniscono, in Design2Curtain, i vantaggi del sistema a telai in alluminio con le caratteristiche delle lastre Florim di grandi dimensioni. Una soluzione attraverso la quale il design di facciata assume tratti di estetica versatile e "tailor-made", richiamando le più varie espressioni grafiche, dal marmo alla pietra, dalla tinta unita al legno o al cemento. Un fissaggio meccanico abbinato a un incollaggio strutturale permette di utilizzare le lastre in grès sia come finitura esterna dell'edificio, sia come elemento decorativo per gli ambienti interni. Le lastre in grès porcellanato risultano, inoltre, un materiale idoneo ad assicurare l'isolamento dell'involucro edilizio. Le intercapedini della facciata, infatti, possono essere

riempite con opportuni materiali isolanti e fonoassorbenti permettendo di raggiungere prestazioni estremamente elevate, soprattutto rispetto a facciate con soli tamponamenti in vetro. Le superfici opache offrono infatti enormi vantaggi in termini di efficientamento termico riducendo i consumi energetici per riscaldamento e raffreddamento. L'efficienza della facciata in alluminio a telai Schüco è una delle caratteristiche principali di questo tipo di costruzione. Dalla fase di ideazione fino a quella di posa in cantiere, le cellule della facciata - assemblate prima del loro arrivo in cantiere - garantiscono standard qualitativi molto elevati dei singoli elementi e una posa in opera sistematica e facilmente controllabile.

florim.com
schueco.it

sistemi e tecnologie

Saint-Go- bain Webertherm Robusto Universal



Sistema d'isolamento termico esterno che coniuga le prestazioni di un sistema a cappotto con la robustezza e la solidità di una muratura tradizionale. L'estrema versatilità nella scelta dei suoi componenti permette di adottare ogni tipo di finitura, consentendo così di avere la massima libertà estetica. È possibile, infatti, applicare rivestimenti pesanti in pietra o ceramica, tinteggiare con pitture tradizionali di ogni natura, decorare con rivestimenti a spessore o applicare prodotti minerali e alla calce idraulica naturale. Queste scelte consentono, inoltre, di esaltare altre caratteristiche come la traspirabilità e la reazione al fuoco; così come l'utilizzo di un pannello in lana minerale permette di avere proprietà acustiche oltre che termiche. Webertherm Robusto può essere installato direttamente su cappotti esistenti con un notevole risparmio in termini di tempo e di costi di smaltimento. Questo sistema è composto da: pannello in lana di vetro ad alta densità e idrorepellente Isover Klima34 G3 e ciclo intonacato per applicazione di pietre, ceramiche, rivestimenti/pitture della gamma Webercote. Le proposte di colori per facciate esterne spaziano dalla pittura per esterni a base di calce

idraulica, particolarmente adatta per la rifinitura di edifici storici e d'interesse architettonico, alle pitture elastiche a base di resine elastomeriche con funzione anticarbonatante. Tra le tipologie di colori per intonaco esterno, le finiture colorate silossaniche assicurano anche una protezione efficace delle facciate; in questi prodotti, le caratteristiche di traspirabilità ed idrorepellenza si associano ad una elevata facilità di applicazione che le rende semplici da stendere con un eccellente risultato finale. I rivestimenti silossanici sono la soluzione idonea per gli edifici situati in zone umide in quanto prevengono la formazione di muffe e presentano un basso grado di assorbimento dell'acqua che agevola le operazioni di pulizia degli stessi.

saint-gobain.it

sistemi e tecnologie

Alpac Presystem Frangisole



Alternativa evoluta del tradizionale crottelato, il monoblocco Presystem di Alpac nasce per consentire una migliore gestione del foro finestra, mettendo correttamente in comunicazione il muro con il serramento. Progettato su misura per ogni contesto murario d'installazione, questo sistema prefabbricato predispone l'alloggio dell'infisso integrando l'elemento oscurante, consentendo la realizzazione di una struttura ad alta efficienza energetica in grado di massimizzare la resa termica e acustica. Presystem Frangisole è un'innovativa versione che al monoblocco termoisolante integra un sistema a lamelle orientabili, in una combinazione che garantisce non solo elevate performance dal punto di vista energetico, termico e acustico, ma anche un efficace protezione degli ambienti interni dalle condizioni climatiche esterne. Se da una parte, infatti, il monoblocco è determinante nel ridurre le dispersioni energetiche associate al foro finestra, dall'altra le schermature integrate razionalizzano il passaggio di luce e aria, contribuendo significativamente a migliorare l'isolamento termico e il comfort dell'abitazione. Le lamelle, orientabili sia in

posizione verticale che orizzontale, difendono gli ambienti dalla temperatura esterna senza sacrificare la vista sul panorama ed evitando l'utilizzo eccessivo degli impianti di riscaldamento e climatizzazione.

alpac.it

sistemi e tecnologie

Mapei Mapetherm System



Sistema d'isolamento termico a cappotto per interventi di nuova realizzazione e il ripristino di cappotti esistenti. Nato dalla Ricerca & Sviluppo Mapei, Mapetherm System è frutto di un attento studio di tutte le componenti chiave tipiche del cappotto e delle variabili che influiscono sulle sue performance. Si distingue, infatti, per l'attenzione posta sulla prestazione dell'adesivo, il componente chiave che rende il sistema efficace e duraturo nel tempo. Gli adesivi Mapetherm contrastano efficacemente le deformazioni create dalle diverse temperature che si generano tra le due facce del pannello isolante, consentendo d'installare sistemi di isolamento sicuri e innovativi utilizzando ogni tipo di pannello. Il sistema Mapetherm assicura la riduzione dei consumi energetici estivi e invernali, aumenta il comfort abitativo bilanciando la temperatura di ambiente e parete ed elimina la condensazione del vapore acqueo entro le murature dell'edificio. Per ogni tipologia d'intervento Mapetherm System propone cicli e prodotti diversi. Oltre a intervenire nella realizzazione di sistemi d'isolamento termico a cappotto di moderna concezione, Mapetherm System può rispondere nella riqualificazione di cappotti termici degradati dal tempo e dalle intemperie. Grazie alla qualità dei prodotti e alle altissime prestazioni i cicli di prodotto Mapetherm System sono indicati per applicazioni ad alto spessore, in presenza di supporti critici (ad esempio mancata planarità) o in caso di zone critiche quali zoccolature, parti comuni di condomini, aree maggiormente esposte a urti e sollecitazioni. La versatilità del sistema permette anche l'applicazione di rivestimenti in pietra naturale o ceramici, in particolare dei grandi formati a spessore sottile. Infine, i cicli di prodotto Mapetherm System garantiscono facilità e rapidità applicativa.

mapei.com

sistemi e tecnologie

Schüco Italia TipTronic Simply Smart



Le apparecchiature meccatroniche a scomparsa Schüco TipTronic Simply Smart, integrate negli infissi, soddisfano un ampio ventaglio di requisiti in termini di efficienza energetica, comfort e sicurezza degli edifici, mantenendo un design puro: per la ventilazione degli ambienti, il raffrescamento notturno naturale e la protezione anti-effrazione. La tecnologia di automazione Schüco TipTronic, infatti, collega in maniera intelligente i componenti meccatroniche dei serramenti Schüco a un'unica centralina, senza particolari ingombri, consentendo la movimentazione automatizzata dei serramenti in maniera silenziosa. Speciali sensori regolano l'apertura e la chiusura in base, ad esempio, alla salubrità dell'aria o alla temperatura interna che si vuole mantenere, anche dialogando con il sistema domotico esistente. Oltre al funzionamento manuale tramite maniglia o pulsanti esterni di qualunque serie e tipologia previste nel progetto, è possibile azionare gli infissi anche con un semplice tocco sullo smartphone o sul tablet; una specifica integrazione con sistemi di gestione domotica a comandi vocali come ad esempio Amazon Alexa, inoltre, permette di controllare tutte le finestre e gli scorrevoli anche attraverso il semplice utilizzo della voce. Schüco TipTronic SimplySmart, grazie al principio della ventilazione naturale, favorisce non solo la salubrità e l'aerazione degli ambienti (con la possibilità di programmarla), ma anche un raffrescamento notturno a costo zero. Allo stesso tempo, la nuova tecnologia degli attuatori assicura aperture di ventilazione più ampie, fino a 600 mm (con la tipologia a vasistas). Il risultato è una ventilazione molto più efficiente grazie alla grande superficie di ventilazione e quindi a un ricambio dell'aria molto veloce. Il tutto, avviene in maniera naturale, senza consumo e spreco di energia supplementare. L'aerazione di spazi grandi, diventa di conseguenza più facile ed efficace.

schueco.it

realizzazioni

Marazzi Edificio in via Ceresio - Milano (I)



Nel nuovo edificio milanese, le lastre ceramiche in grande formato sono state utilizzate per risolvere una complicata situazione di cantiere: il fronte in oggetto era confinante con un impianto attivo di Unareti, la società milanese che gestisce l'energia elettrica. Il cantiere aveva dunque accesso limitato e necessità di tempi assai ridotti. La scelta progettuale per il rivestimento si è indirizzata verso una facciata ventilata con lastre in grès porcellanato di grande formato Marazzi in finitura Ceppo di Grè, per poter rendere così il montaggio più snello e veloce.

marazzi.it

realizzazioni

HDsurface Villa privata - Doha (QA)



La villa è stata concepita come un "gioco di blocchi" sia negli interni, dove gli spazi sono stati suddivisi a seconda della funzione, come previsto dalla tradizione locale, che negli esterni, ben visibile nel disegno geometrico della facciata. Trait d'union del progetto è la materia: le collezioni GeoTexture, CementoWabi e GeoOutdoor, scelte per rivestire tutte le superfici verticali interne ed esterne della villa, creano grazie al loro aspetto corposo, una continuità visiva e tattile tra gli ambienti. Specialista nella realizzazione di rivestimenti in