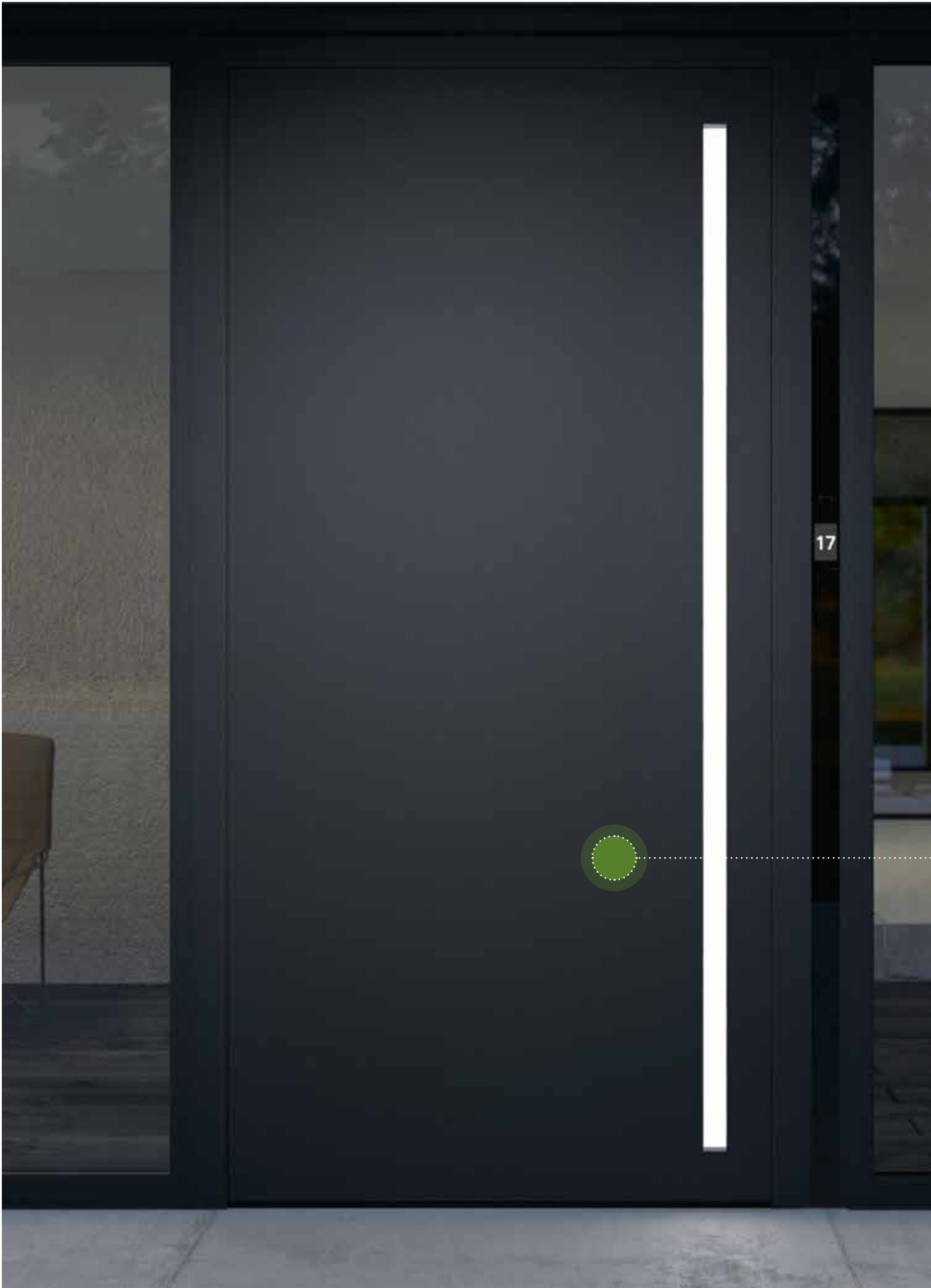


# Individuell gestalten, sicher wohnen

Haustürsysteme, die perfekt zu Ihnen passen





Die eigenen vier Wände sind der Ort, an dem man seine Vorstellungen von Leben und Wohnen verwirklichen möchte. Die Haustür ist dabei nicht nur der direkte Zugang zum Inneren eines Hauses, sondern gibt als Entree auch eine Visitenkarte der Bewohner ab. Setzen Sie deshalb mit Haustüren von Schüco hochwertige individuelle Akzente. Dank einer Vielfalt an Gestaltungsvarianten lassen sich Schüco Haustüren perfekt auf Ihre Wünsche und die Architektur Ihres Hauses abstimmen. Die Aluminium-Tür Schüco AD UP vereint zeitloses Design mit einem Höchstmaß an Sicherheit, Wärmedämmung, Dichtigkeit und Langlebigkeit. Der Gestaltungsfreiheit sind nahezu keine Grenzen gesetzt – sogar großformatige Türen sind möglich.

## Aluminium-Haustüren

Made in Germany

## Warum Aluminium?

Der Werkstoff Aluminium bietet Ihnen umfassende Spielräume bei der individuellen Gestaltung Ihres Bauvorhabens. Durch vielfältige unterschiedliche Oberflächen, kombiniert mit einer hohen Tragfähigkeit und schmalen Ansichten, lassen sich zeitlose Designvorstellungen und -wünsche hochwertig umsetzen. Hohe Festigkeit sowie, Korrosions- und Witterungsbeständigkeit sorgen für Stabilität und Langlebigkeit. Aluminium entspricht als 100 % recyclingfähiges Material außerdem den höchsten Anforderungen der zirkulären Wertschöpfung und des internationalen Cradle-to-Cradle-Standards.





Aluminium-Haustüren  
überzeugen durch:

- max. Stabilität und Langlebigkeit dank hohem Aluminium-Anteil
- Funktionssicherheit und komfortable Funktionalität
- Witterungsbeständigkeit
- Pflegeleichtigkeit
- edles Design
- optimale Energieeffizienz und Wärmedämmung
- Recyclbarkeit, ökologische Nachhaltigkeit
- Wertsteigerung des Gebäudes
- Robustheit



# Inhalt



**20** Bauformen

**18** Design Edition

**21** Oberflächen

**24** Türkommunikation

**26** Fingerprint Easy

**27** BlueCon

**12** Sicherheit

**10** Energieeffizienz

**14** Design

**22** Barrierefreiheit



## Passgenaue Türen für jedes Haus

Barrierefreiheit, ergänzt um einzigartiges Design und moderne Türkommunikation von Schüco – so finden Sie immer die passende Haustür. Schüco bietet Ihnen alles aus einer Hand und vollendet klassische Einfamilienhäuser genauso wie individuelle Designobjekte.





Schüco Türsystem AD UP 75 BL in Kombination mit vollflächiger Türfüllung – für ein klassisches Einfamilienhaus mit Design- und Qualitätsansprüchen.

# Energieeffizienz



Aufsatzfüllung einseitig (Außenansicht)

## Wärmedämmung

### Beginnt heute schon an der Tür

Die Wärme bleibt drinnen, die Kälte draußen. Haustüren von Schüco erfüllen in puncto Wärmedämmung heute schon sämtliche gesetzliche Anforderungen von morgen. Mit dem Zusammenspiel von Haustür, Fenstern, Schiebeelementen etc. lässt sich das Energiesparpotenzial optimal ausschöpfen. Das Ergebnis: niedrigere Energiekosten. Und ein Engagement für den Klimaschutz, das schon an der Haustür beginnt.



Aufsatzfüllung beidseitig (Außenansicht)

### Argumente für eine gute Wärmedämmung

- Einsparung von Energie-/Heizkosten
- Klimaschutz, CO<sub>2</sub>-Minderung
- Erhöhter Wohnkomfort und Steigerung der Behaglichkeit

#### KfW-Förderung



Die Sanierung und Modernisierung einer alten Haustür wird durch die KfW mit einem Zuschuss oder einem zinsgünstigen Förderkredit unterstützt. Bei der Auswahl einer energieeffizienten Aluminium-Haustür sollte besonders die Wärmedämmung (Förderprogramm Nr. 430 „Energieeffizient sanieren“) im Vordergrund stehen.

- Energieeffizient sanieren
- Wohnkomfort erhöhen

[www.kfw.de](http://www.kfw.de)

## Konstantes Wohnklima

Eine wärmegeämmte Haustür von Schüco sorgt permanent für ein behagliches Raumklima – bei jeder Außentemperatur. In der kalten Jahreszeit bleibt die Wärme im Haus und im Sommer die Hitze draußen. So sparen Sie teure Energie für Ihre Heizung oder Klimaanlage – und leisten gleichzeitig einen Beitrag zum Klimaschutz. Schüco garantiert Ihnen höchste Dämmwerte bei jedem Wetter. Unsere Türschwellen schaffen einen hohen Komfort und schützen Ihr Heim vor allen äußerlichen Witterungseinflüssen wie Schlagregen und Zugluft.





# Sicherheit

## Schüco Haustüren bieten Sicherheit aus einem Guss

Moderne Haustüren sind ein Aushängeschild – der erste Eindruck, den Gäste von Ihrem Zuhause gewinnen. Mit dem Türsystem Schüco AD UP schaffen Sie einen Eingang, der einladend und schützend zugleich ist.

- 1 Schüco AD UP – zertifiziertes Profilsystem
- 2 Einbruchhemmende Türfüllung
- 3 Sicherung Bandseite
- 4 Mehrfachverriegelung
- 5 Schloss- und Sicherheitsprofilzylinder
- 6 Verankerung im Mauerwerk

### KfW-Förderung



Setzen Sie auf das Förderprogramm Nr. 455 „Altersgerecht umbauen“, um Ihre Aluminium-Haustür mit Zuschüssen oder zinsgünstigen Förderkrediten der KfW effektiv auf Einbruchhemmung bzw. Sicherheit auszurichten.

- Wohnkomfort erhöhen
- Vor Einbruch schützen

[www.kfw.de](http://www.kfw.de)



Schüco Türsystem AD UP 75 mit smarten Komponenten wie DCS Kamera- und Lichtmodul sowie einer sicheren DCS Zutrittskontrolle.

# Akzente setzen mit individuellem Design



Schüco Türsystem AD UP Design Edition, kombiniert mit Schüco DCS SmartTouch, vollständig unsichtbaren Türbändern und beleuchteter, nahtlos integrierter Griffmulde für höchste Anforderungen an Design, Komfort und Türmanagement.

## Formen und Farben: individuell gestalten

Ein optisch perfektes Türdesign entsteht durch die aufeinander abgestimmte Kombination von Türrahmen, Flügelrahmen und Türfüllung. Die Türfüllung, eingebaut in den Rahmen des beweglichen Türflügels, ist dabei das wichtigste stilbildende Gestaltungselement, mit dem Sie Ihrer Wunschtür dank der Vielzahl an Formen und Farben ein unverwechselbares Design verleihen können. Ein umfassendes Sortiment unterschiedlichster Türfüllungen hält Ihr Schüco Partner für Sie bereit. Wie immer Sie Akzente setzen wollen: Die Möglichkeit, Türrahmen und Türfüllung innen und außen in unterschiedlichen

Farben zu gestalten, sorgt für weitere Designoptionen.

- Vielzahl an Formen und Farben für individuelle Gestaltungsmöglichkeiten
- Unterschiedliche individuelle Oberflächenfarbgestaltung auf der Außen- und der Innenseite
- Nahezu alle Farben und Glanzgrade realisierbar
- Moderne Farben und Oberflächen sorgen für edles und wertvolles Design



Geradlinige Konturen

### Ausgeglichene Optik im Außenbereich

- Flächenbündige Ansichten im Außenbereich
- Individuelle Farbgebung außen und innen



Falzoptik

### Harmonische Falzoptik

- Fugenlos, reinigungsfreundlich und schmutzunempfindlich
- Verdeckt liegende, nicht sichtbare Elementbefestigung
- Höchste Energieeffizienz durch zusätzliche Schaumeinschieblinge



Aluminium-Verbund-Schwelle

### Haustürschwelle

- Als thermisch getrennte Aluminium-Verbund-Schwelle oder als barrierefreier bodengleicher Zugang ausführbar
- Barrierefrei nach DIN 18040
- Verdeckt liegende Baukörperbefestigung
- Bei Beschädigung nachträglich demontier- bzw. austauschbar



Geschlossene Türfüllung für eine opake Fläche neben einem großflächigen Seitenteil





## Ausdrucksstark und einzigartig

Das individuelle Design der Türfüllung prägt das ästhetische Gesamtbild Ihres Zuhauses. Ob modern oder klassisch, gläsern oder opak: Mit Türfüllungen von Schüco entdecken Sie die Stilrichtung, die zu Ihnen passt. Opake Flächen rücken die gewählte Farbgebung der Türfüllung in den Vordergrund und bieten persönlichen Sichtschutz. Glas wiederum erlaubt einen zusätzlichen Lichteinfall im Eingangsbereich sowie einen Blick nach außen.

Ergänzt wird jede Türfüllung mit einem der hochwertigen Griffe/Drücker von Schüco. Griffstangen in zahlreichen Ausführungen, füllungsintegrierte Griffmulden und Stoßgriffe in Form von Türknaufen garantieren eine breite Auswahl an kreativen Kombinationsmöglichkeiten – für Türen, so individuell wie ihre Hausbesitzer.

# Design Edition – Highlights

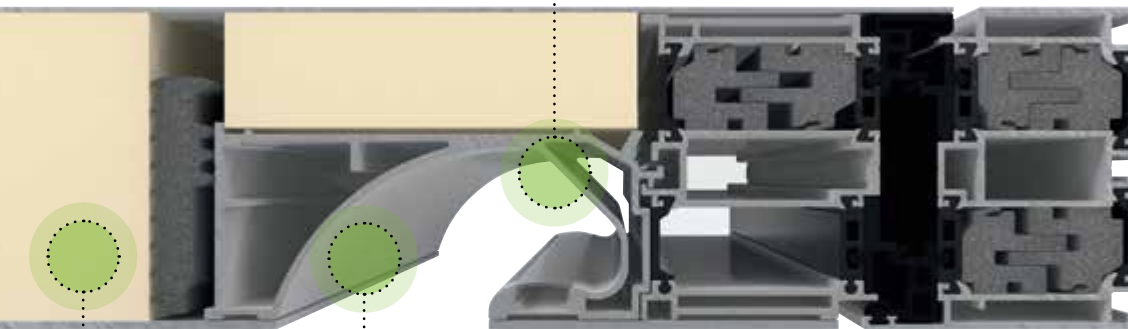
## Akzente setzen – für höchste Ansprüche an Ästhetik und Funktion

Die Schüco Design Edition repräsentiert höchste ästhetische Ansprüche – mit einer im Türflügel integrierten, beleuchteten Griffmulde als Design-Highlight. Die Griffmulde fügt sich nahtlos in die Standard-Profilgeometrie der Tür ein und bietet zusammen mit der flügelüberdeckenden Füllung eine flächenbündige Optik – natürlich verbunden mit ausgezeichneten Wärmedämmeigenschaften und hoher Stabilität.

Nahtlose Integration  
des Designprofils  
im Flügel

### Der Griff im Querschnitt

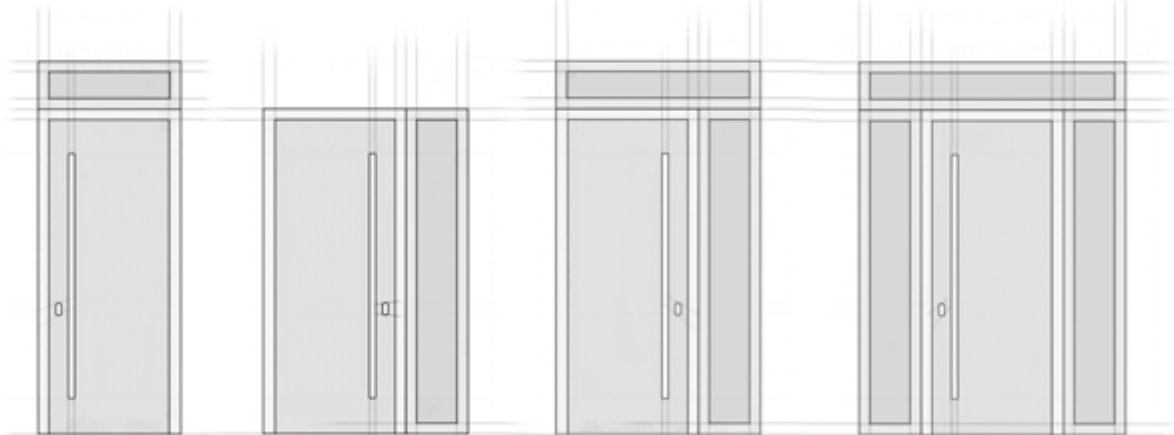
Homogene Beleuchtung der Griffmulde  
für ein anmutiges Ambiente



Optimale Kombination aus Funktion  
und Ästhetik dank flügelintegrierter  
Griffmulde

Hochwertige Optik  
durch flügelüberdeckende  
Füllungen





Mit Oberlicht

Mit Seitenteil

Mit Oberlicht und Seitenteil

Mit 2 Seitenteilen und Oberlicht



Mit 2 Seitenteilen



Seitenteile in Türoptik



## Bauformen

### Oberlichter und Seitenteile

Beim Planen einer Haustür sind die Relationen und Proportionen zu beachten. Ein hochwertiges Türblatt sollte im Vordergrund und im Mittelpunkt der Tür und damit Ihres Hauses stehen. Die Tür sollte zur Art des Hauses passen – klassisch oder modern? Wagt man Farbe? Wie regelt man den Zutritt? Vom normalen Profilzylinderschloss bis zur Zutrittskontrolle via Smartphone – alles ist möglich.



**Glatt seidenglänzend**



**Glatt matt**

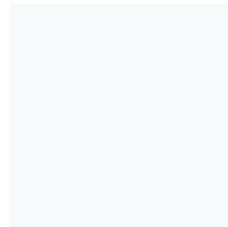


**Feinstruktur**

## Oberflächen

Verschiedene Farben  
herstellerabhängig verfügbar

### Aluminium RAL-Oberflächen



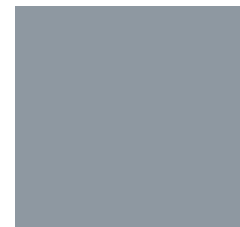
RAL 9016, verkehrsweiß



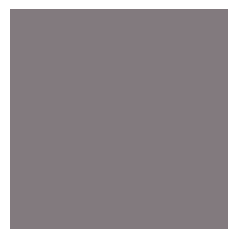
DB 703



RAL 7016, anthrazitgrau



RAL 9006, weißaluminium



RAL 9007, graualuminium



RAL 9005, tiefschwarz



Schüco Türsystem AD UP als barrierefreie Zugangslösung mit maximaler Öffnungsbreite, in Kombination mit einer barrierefreien Schwelle und smarten Komponenten wie Schüco BlueCon und DCS SmartTouch als Wand-Aufputzmontage – für einen ungehinderten, komfortablen Zugang zu Ihrem Haus.

## Barrierefreiheit

Umfassende Zugänglichkeit, freie Nutzbarkeit, leichte Bedienbarkeit und hoher Komfort für alle Menschen – das ist die Bedeutung von Barrierefreiheit. Mit Haustüren von Schüco schaffen Sie barrierefreie Zugänge, die leicht zu öffnen und zu schließen sind. Ob für Eltern mit Kinderwagen, Senioren, Kleinkinder oder körperlich eingeschränkte Personen – mit einer großen Auswahl an Profilen und Ausstattungskomponenten realisiert Schüco Ihre barrierefreie Türanlage nach DIN 18040, mit nutzgerechter Funktionalität und ästhetischem Design.



# Türkommunikation – intelligentes Design mit System



17 



Nicole Fischer

Schüco





## DIE SMARTE TÜRSPRECHSTELLE FÜR IHRE HAUSTÜR

Schüco DCS SmartTouch enthält alles, was Sie für einen sicheren Eingangsbereich benötigen in einem Modul: eine zuverlässige Zutrittskontrolle, Kamera, Türklingel, Nachtsicht und einen Helligkeitssensor – ausgestattet mit modernster Internet-Technologie, um Ihre persönliche Hausnummer einzurichten und um Ihr Smartphone mit dem System verbinden zu können.

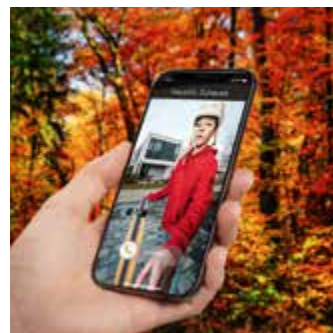
## EINFACH UND KOMFORTABEL

Bedienen Sie Schüco DCS SmartTouch unkompliziert und intuitiv per Touch-Display oder nutzen Sie Ihr Smartphone, um die Türsprechanlage bei vorhandener Internetverbindung auch mobil von unterwegs zu steuern. Sie haben damit jederzeit Zugriff auf Ihr Kamera- und Audiosystem, um sich effektiv vor potenziellen Einbrüchen zu schützen.

Mit der Schüco App richten Sie das Schüco DCS SmartTouch in wenigen geführten Bedienschritten ein, indem Sie berechnigte Benutzer, Ihre Hausnummer sowie Ihren persönlichen PIN-Code eingeben.



Einfache Inbetriebnahme per Smartphone



Problemlos von unterwegs auf die Haustür zugreifen



### Schüco Fingerprint Easy

Nichts ist so einzigartig wie Ihr Fingerabdruck: Mit dem innovativen Zutrittssystem Schüco Fingerprint Easy sichern Sie Ihren Eingangsbereich hochkomfortabel und mithilfe modernster Technik. Dabei werden nur von Ihnen zugelassene, biometrisch unveränderbare Fingerabdrücke vom System erkannt, das Ihnen die Haustür öffnet – und sich mit Nutzerprofilen ganz einfach konfigurieren lässt. Eingebaut in Haustüren besticht das Fingerprint-Easy-Modul durch ein elegantes, zeitloses Design und passt auch auf kleinstem Raum in Türflügel, -blätter und -beschläge oder Türblendrahmen.



### Schüco BlueCon

Erleichtern Sie Ihren Alltag – mit dem Schüco BlueCon-Modul, dem Bluetooth-Element für Ihre Haustür. Über eine App auf Ihrem Smartphone steuern Sie das Türschloss ganz einfach per Knopfdruck. Falls Sie keine Hand frei haben, öffnet sich die Tür über die Auto-Unlock-Funktion wie von selbst, auch wenn Sie das Smartphone in der Tasche haben. Die Verbindung zwischen Schloss und Mobilgerät baut sich dabei in

Sekundenschnelle per Bluetooth auf. Da das BlueCon-Modul verdeckt und nahezu unsichtbar im Türfalz der Innenseite liegt, wird das Design Ihrer Haustür nicht beeinträchtigt. Das Modul bleibt vor Umwelteinflüssen wie Regen oder Sturm geschützt und überzeugt mit einem weiteren smarten Nebeneffekt: Sie benötigen keinen konventionellen Haustürschlüssel mehr.

---

**Schüco International KG**

[www.schueco.com](http://www.schueco.com)

Folgen Sie uns:

**Schüco – Systemlösungen für Fenster, Türen und Fassaden**

Die Schüco Gruppe mit Hauptsitz in Bielefeld entwickelt und vertreibt Systemlösungen für Fenster, Türen und Fassaden. Mit weltweit 5.400 Mitarbeitern arbeitet das Unternehmen daran, heute und in Zukunft Technologie- und Serviceführer der Branche zu sein. Neben innovativen Produkten für Wohn- und Arbeitsgebäude bietet der Gebäudehüllenspezialist Beratung und digitale Lösungen für alle Phasen eines Bauprojektes – von der initialen Idee über die Planung und Fertigung bis hin zur Montage. 12.000 Verarbeiter, Planer, Architekten und Investoren arbeiten weltweit mit Schüco zusammen. Das Unternehmen ist in mehr als 80 Ländern aktiv und hat in 2018 einen Jahresumsatz von 1,670 Milliarden Euro erwirtschaftet. Weitere Informationen unter [www.schueco.de](http://www.schueco.de)

**SCHÜCO**  

---