

Schüco Corona CT 70 Rondo

Die Basis guter Fenster



Form und Funktion – ein Leben lang

Wer heute renoviert, umbaut oder ein neues Haus plant, geht diese Aufgabe mit ganz anderen und besseren Voraussetzungen an, als es noch vor einigen Jahren möglich war. Denn Forschung und Entwicklung haben die Fenstertechnik deutlich verbessert und Fertigungsverfahren wurden weiterentwickelt, so dass heute hochwertige Fenster zu erschwinglichen Preisen erhältlich sind.





Hochwertige Fenstertechnik

Bessere Wärmedämmung

Sie führt unmittelbar zu sinkenden Heizkosten, die sich einerseits in Ihrem Geldbeutel bemerkbar machen und andererseits durch einen geringeren CO₂-Ausstoß die Umwelt schonen.

Mehr Sicherheit

Ihr Zuhause will geschützt, Ihre Werte wollen gesichert sein. Das Fenster bildet bei Einbrüchen oft die Schwachstelle für den leichten Zugang durch Einbrecher. Mit moderner Technik und entsprechenden Materialkombinationen haben wir ein Sicherheitskonzept entwickelt, das Sie individuell auf Ihren persönlichen Sicherheitsbedarf zuschneiden können.

Höherer Wohnkomfort

Neue Fenster schaffen zusätzlichen Wohnkomfort. Denn sie bieten durch ihre Konstruktion und die verwendeten Materialien einen sehr effektiven Lärmschutz. Zugleich halten mehrere Dichtungsebenen auch bei starkem Wind die Zugluft draußen. Und die optimale Transparenz der heute verwendeten Isoliergläser führt zu einer unvergleichlich hohen Lichtausbeute.

Formschönes Design

Schüco Corona CT 70 Rondo Fenster bestechen durch ihre zeitlose Linienführung und die schlanken Profilkonturen. Sie nehmen die Formensprache der Architektur auf und führen sie konsequent fort. Mit einer großen Anzahl von Unifarben und Holzdekoren lassen sich nicht nur in Innenräumen eigene Akzente setzen. Auch die Fassadengestaltung profitiert von der Farbvielfalt und der zusätzlichen Möglichkeit, Rahmen und Flügel farblich aufeinander anzupassen.

Anfertigung nach Maß

All diese Anforderungen setzen absolute Präzision bei Aufmaß, Fertigung und Einbau voraus. Denn ein zeitgemäßes Fenster erfüllt heute wesentlich mehr Aufgaben und verlangt neben modernen Fertigungseinrichtungen geschulte Fachkräfte, die für Qualität bis zum letzten Handgriff sorgen.



Fenster sind dominante Gestaltungselemente

Fenster – Vielfalt der Farben und Formen



Wählen Sie aus einer breiten Palette von Unifarben und Holzdekoren.

Wir alle umgeben uns in unserem privaten Umfeld mit Dingen, die uns Spaß machen und wohlfühlen lassen. Farben, Formen, Möbel und Bilder – das ist selbstverständlich. Fenster gehören jetzt als wichtiges Gestaltungselement dazu.

Mit Fenstern aus dem Schüco Corona CT 70 Rondo System verfügen Sie über viele Möglichkeiten, Ihr Haus nicht nur attraktiver und liebenswerter zu machen, sondern es auch technisch zu verbessern und seinen Wert zu erhalten.

Die klar konturierten Rahmen mit schmalen Ansichtsbreiten erhöhen den Glasanteil des Fensters. Das bedeutet mehr Licht, mehr Helligkeit und eine offene Atmosphäre. Zusammen mit einer breiten Palette von Unifarben und Holzdekoren verfügen Sie mit Fenstern aus dem Markenprofil Schüco Corona CT 70 Rondo über Gestaltungselemente, die es Ihnen ermöglichen, Ihr Haus durch die Fenster mit individuellen Akzenten zu versehen.

Das Fenster aus dem Schüco Corona CT 70 Rondo Kunststoff-Profil bietet noch mehr – von der Farbwahl über den Einsatz von außen liegenden Aluminium-Deckschalen in allen RAL-Farben bis hin zur Möglichkeit, innen und außen auch verschiedene Farbtöne bei Fensterrahmen und -flügeln kombinieren zu können. Ganz wie es Ihren persönlichen Vorstellungen entspricht.

Mit Fenstern aus dem Profilsystem Schüco Corona CT 70 Rondo passt einfach alles zusammen. Formschöne Profilkonturen mit Farbdekoren, Fenstergriffe mit darauf abgestimmten Fensterbändern, Zubehörelemente wie Sprossen, in Design und Farbe angepasst an das Gesamtelement.

Gönnen Sie sich zeitgemäßen Komfort



Schüco VentoTherm bildet mit Ihrem Fenster eine optische Einheit.

Leichte Bedienung ohne Kraftaufwand sollte bei einem modernen Fenster absolut selbstverständlich sein. Darüber hinaus lässt sich mit sinnvollem Zubehör vieles noch einfacher und bequemer machen.

So sorgt zum Beispiel das motorisch angetriebene Lüftungssystem Schüco VentoTherm für einen kontinuierlichen Luftaustausch bei geschlossenem Fenster und bietet durch einen eingebauten Pollenfilter Allergikern die Möglichkeit der freieren Atmung. Zugluft und Belästigung durch Lärm und Insekten sind ebenfalls passé.

Gut zu wissen: Schüco Corona CT 70 Rondo Fenster und ihre Einzelkomponenten sind auch über lange Jahre so gut wie wartungsfrei und leicht zu reinigen. Die Oberflächen sind farb- und lichtecht, Beschläge und Griffe gegen Korrosion versiegelt. So können Sie sicher sein, dass Sie an Ihren neuen, maßgefertigten Schüco Corona CT 70 Rondo Fenstern lange Freude haben werden.

Spaß an der Vernunft

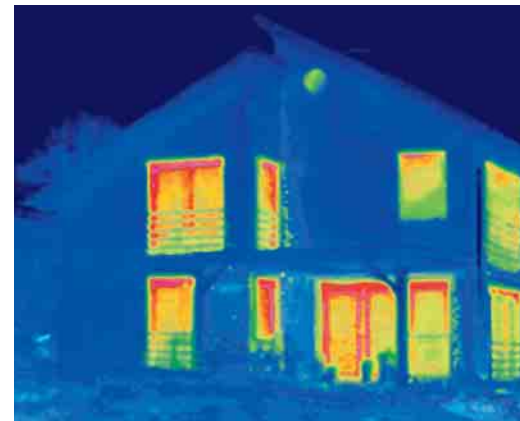
Energiesparen ist heute ein Thema, das jeden angeht. Nicht nur, weil höhere Heizkosten jeden privaten Haushalt belasten, sondern auch, weil steigender Energieverbrauch automatisch den umweltschädlichen Ausstoß von Kohlendioxid (CO₂) erhöht.

Mit Fenstern aus dem Kunststoff-System Schüco Corona CT 70 Rondo sinkt einerseits der Energieverbrauch deutlich und Sie sparen bares Geld, andererseits nutzen Sie auch der Umwelt.

Sie sehen es am Schnitt durch das Profil: Die Mehrkammer-Fensterprofilkonstruktion mit 5 Kammern und einer erhöhten Rahmentiefe von 70 mm bildet die Grundlage für hervorragende Wärmeisolation. In Verbindung mit den umlaufenden Anschlagdichtungen und der Wärmeschutzverglasung ergeben sich Dämmwerte, wie sie noch vor einigen Jahren kaum vorstellbar waren.

Und ganz nebenbei: Schauen Sie sich die starken Stahlprofile im Blend- und Flügelrahmen an. Sie sorgen für hohe Stabilität und Langlebigkeit der Fenster. Alle Beschläge werden in der rundum laufenden Stahlarmierung sicher und dauerhaft verankert. Auch dies ist ein Beitrag für Ihre Sicherheit und den Wert Ihrer Fenster.

Wichtig dabei: Sie haben mit dem Schüco Corona CT 70 Rondo ein Fenster, das auch nach vielen Jahren so sicher funktioniert wie am ersten Tag.



Infrarotaufnahmen, Thermografien, zeigen deutlich, wo ein Haus unkontrolliert Energie verliert. Rot bedeutet Wärme- und damit hohen Energieverlust.



Nach dem sorgfältigen Einbau neuer Schüco Corona CT 70 Rondo Fenster beweist die Thermografie den hohen energetischen Nutzen der Investition. Der ursprüngliche Energieverlust wird nahezu vollständig vermieden.



Die Basis guter Fenster: Schüco Corona CT 70 Rondo Fensterprofile

Ansprechendes Design

Die runde Softform Linienführung **1** des Rondo-Fensterflügels reduziert optisch die Ansichtsbreiten der ohnehin schlanken Profilkonturen. Kaum sichtbare, silbergraue Dichtungen **2** und ein tief einstehender Glasrand **3** heben die Formen des Flügels besonders hervor.

Hochwärmedämmend

Die innovative Technologie mit 5 Isolierkammern **4** und eine Rahmentiefe von 70 mm sorgen für exzellente Wärmedämmung. Zwei umlaufende Dichtungsebenen **5** und die tief einstehenden Gläser sorgen zusätzlich für sinkenden Energieverbrauch. Hochwertiges Isolierglas **6** minimiert den Wärmedurchgang bei höchster Transparenz.

Behaglich wohnen

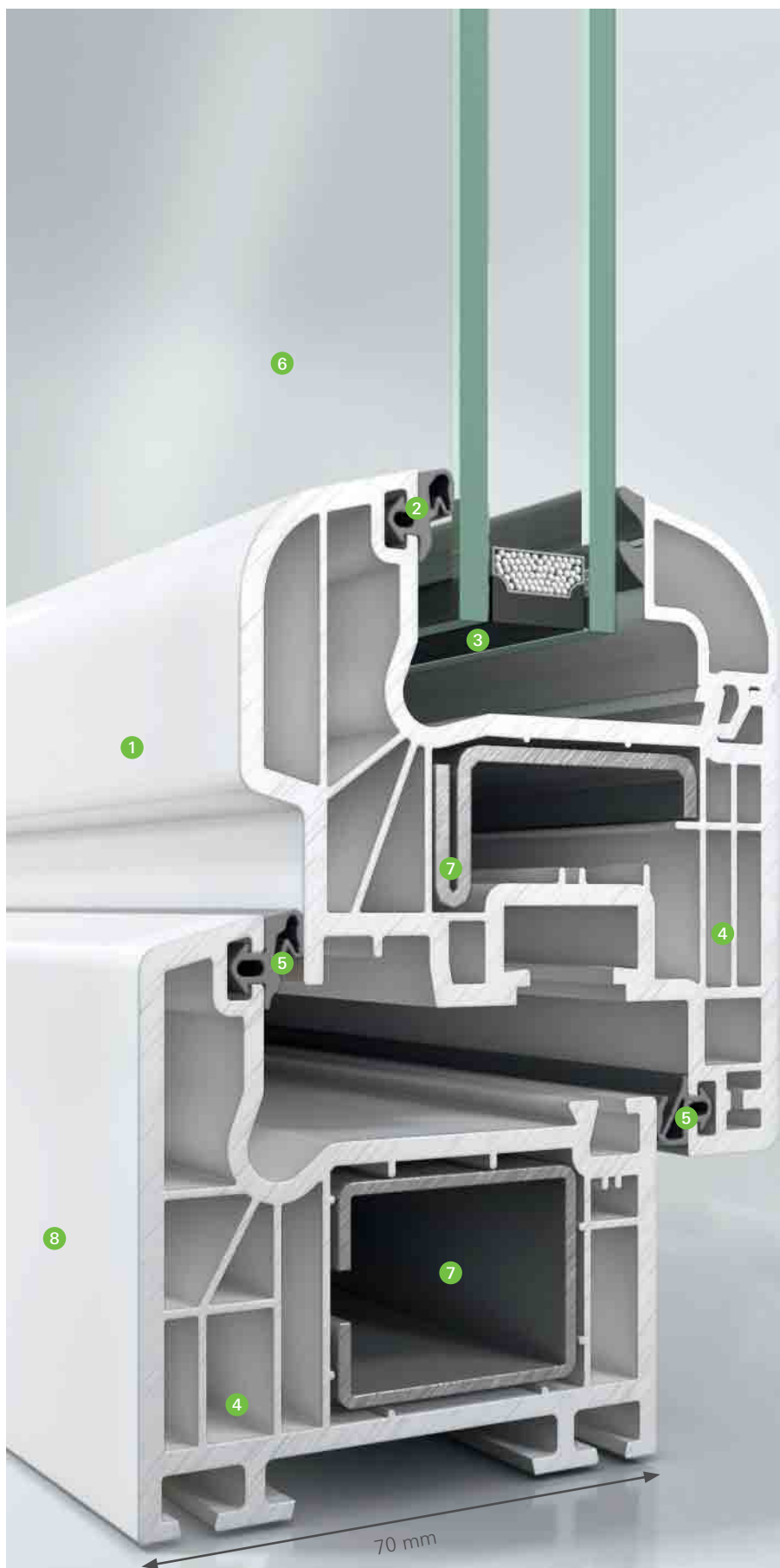
Das Dichtungssystem mit zwei umlaufenden Dichtungen **5** und die speziellen Eigenschaften des Isolierglases bieten hervorragenden Schutz gegen Lärm, Regen und Wind. Bei Bedarf ist ein erhöhter Lärmschutz mit Spezialglas problemlos möglich **6**.

Langlebig und umweltverträglich

Die starken, korrosionsgeschützten Stahlprofile **7** im Fensterrahmen und in den Flügeln sorgen für Stabilität, Funktionssicherheit und lange Lebensdauer. Der geringe Energieverbrauch, niedrige CO₂-Emissionen und die volle Recyclingfähigkeit führen zu hoher Umweltverträglichkeit.

Reinigungsfreundlich

Glatte und wetterfeste Oberflächen **8** lassen Ihre Fenster bei geringem Reinigungsaufwand auch nach Jahren noch wie neu aussehen.



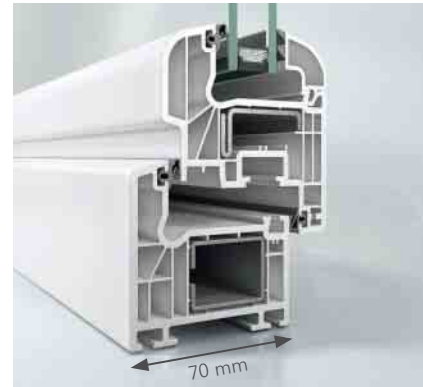
Das gute Gefühl der Sicherheit



Mit modernster Schließtechnik wird Einbrechern das Leben schwer und das Zuhause sicherer gemacht.



Abschließbare Griffe sichern die Schließfunktion des Flügels.



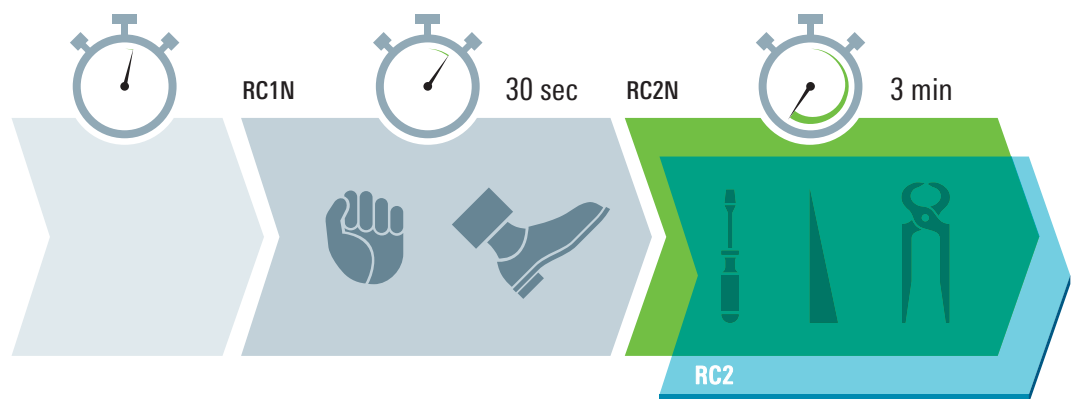
Hohe Basissicherheit: Die Bautiefe von 70 mm und weit innen liegende Beschläge entziehen die Verschlusselemente dem Angriff der Einbrecher.

Sicherheit ist eines der Grundbedürfnisse jedes Menschen. Gerade im eigenen Haus sollte man sich absolut geborgen fühlen. Mit Schüco Corona CT 70 Rondo Fenstern können wir ein Stück dazu beitragen, Ihnen ein sicheres Gefühl zu geben, indem wir Einbrechern und Dieben durch ausgeklügelte Technik das Leben schwer machen. Erhöhte Bautiefe, moderne Beschlagetechnik mit Pilzkopfverriegelungen und Stahlbeschlägen machen das Aushebeln Ihrer Fenster so gut wie unmöglich. Auch das Aufbohren der Beschläge wird im gehärteten Stahl kaum gelingen. Damit Sie jederzeit ganz unbesorgt sein können.

Die Widerstandsklassen (Resistance Classes)



Die rechtlich genormten Widerstandsklassen geben Aufschluss darüber, wie lange Fenster oder Türen beim Einsatz verschiedener Werkzeuge dem Versuch des gewaltsamen Eindringens standhalten. Dauert ein Einbruchversuch länger als eine Minute, brechen viele Täter aus Angst, entdeckt zu werden, ab. Damit gilt: je höher die Widerstandsklasse, desto höher der Einbruchschutz.



Ohne zusätzlichen Schutz haben Langfinger leichtes Spiel.

Die Basissicherheit bietet guten Schutz bei Einbruchversuchen.

Erhöhter Schutz bei Einbruchversuchen mit einfachem Werkzeug. Mit zusätzlichem Sicherheitsglas wird Sicherheitsklasse RC2 erreicht.

Schüco Corona CT 70 Rondo – Die Basis guter Fenster



Fensterbau mit System – von Ihrem Schüco Partner

Erwarten Sie das Beste von uns. In der Beratung, in der Planung und in der Ausführung. Wir helfen Ihnen gern, für Ihr Haus die passenden Fenster auszuwählen und beraten Sie kompetent in allen Fragen ...

- der Wärmedämmung und
- des Lärmschutzes
- der Oberflächen- und Farbauswahl
- der Sicherheitsausstattung und des Fensterzubehörs

Besuchen Sie uns in unseren Ausstellungs- und Musterräumen. Gerne zeigen wir Ihnen unsere Referenzobjekte und stellen Ihnen unsere Arbeit im Detail vor.

Schüco Polymer Technologies KG

www.schueco.de

Das Neueste in den sozialen
Netzwerken unter:
www.schueco.de/newsroom

Schüco – Systemlösungen für Fenster, Türen und Fassaden

Mit seinem weltweiten Netzwerk aus Partnern, Architekten, Planern und Investoren realisiert Schüco nachhaltige Gebäudehüllen, die im Einklang mit Natur und Technik den Menschen mit seinen Bedürfnissen in den Vordergrund stellen. Fenster-, Türen- und Fassadenlösungen aus Metall und Kunststoff von Schüco erfüllen höchste Ansprüche an Design, Komfort und Sicherheit. Gleichzeitig werden durch Energieeffizienz CO₂-Emissionen reduziert und so die natürlichen Ressourcen geschont. Das Unternehmen liefert zielgruppengerechte Produkte für Neubau und Modernisierung, die den individuellen Anforderungen der Nutzer in allen Klimazonen gerecht werden. In jeder Phase des Bauprozesses werden alle Beteiligten mit einem umfassenden Serviceangebot unterstützt. Schüco ist mit 4.800 Mitarbeitern und 12.000 Partnerunternehmen in mehr als 80 Ländern aktiv und hat in 2014 einen Jahresumsatz von 1,425 Milliarden Euro erwirtschaftet. Weitere Informationen unter www.schueco.de

SCHÜCO

Die Zeichen „Schüco“ und andere sind in Deutschland und diversen internationalen Märkten geschützt. Auf Nachfrage erteilen wir detaillierte Auskunft.