

Utenti unici 20.000

Visite mensili: 71.000

28 gennaio 2021



Leggerezza architettonica, spazi candidi e rigorosi, inondati da una profusione di luce naturale. T House, la casa-studio dell'architetto Massimo Rosa nel cuneese si compone di più volumi trasparenti a creare un giardino interno dall'incanto giapponese

Un edificio contemporaneo, bianco e luminoso, dalle linee razionali a creare volumi sovrapposti. Dotato di innovative tecnologie **sostenibili** che garantiscono ogni comfort, il progetto dell'architetto Massimo Rosa per **T House**, la sua **casa-studio** nel cuneese, cita il rigore minimale, ordinato e ascetico dello **stile giapponese**, secondo quella che Noémi Raymond chiamava la "bellezza efficiente".

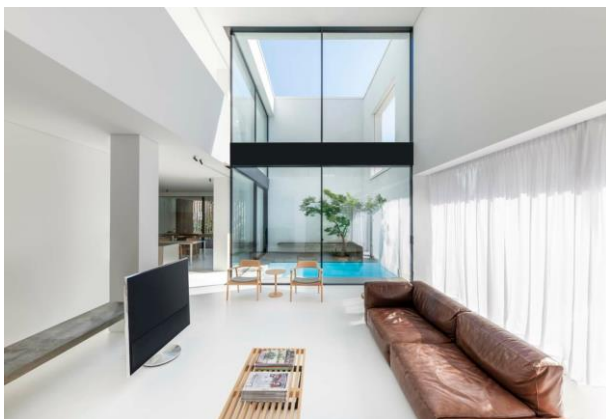
Le grandi **aperture vetrate**, che inquadrano porzioni di cielo e di verde come fossero gigantesche opere fotografiche, sono firmate Schüco Italia, progettate e installate in partnership con Millone Serramenti. A punteggiare gli spazi interni interni, pochi – significativi – pezzi cult di design.

T House diventa così un luogo deputato al **benessere** del nucleo familiare, un attento intervento di **recupero** di volumi esistenti, in un'ottica **green**, in cui, grazie alla scelta dei serramenti in alluminio Schüco, la **luce naturale** diventa protagonista degli ambienti e definisce l'architettura degli spazi. Un **edificio intelligente**, dunque, che mira a sintetizzare architettura contemporanea, forme minimali, superfici trasparenti, emissioni 0 e tecnologia avanzata.



Il nuovo edificio è il risultato della **ristrutturazione** di una casa degli **anni '60**. L'intervento ha visto l'**ampliamento** dei volumi abitativi, con la creazione di un particolare **involucro** che conferisce una presenza dall'impatto contemporaneo, completamente diversa dalla preesistente, nel contesto urbano in cui si inserisce.

Dalla disposizione di **due volumi** intrecciati nasce una villa monofamiliare composta da diverse **facciate sovrapposte**, disegnate da aperture posizionate ad arte. All'interno, le divisioni tra **spazi abitativi** e **lavorativi** riservati allo studio di architettura sono minime. L'architetto Rosa ha curato in maniera minuziosa il dialogo tra le differenti destinazioni d'uso degli ambienti: le aperture si affacciano direttamente sul parco, sul piccolo cortile interno e sulla zona studio, in un **equilibrio** costante e armonioso tra dimensione privata e pubblica.



A distinguere la villa, i volumi netti, rigorosi e leggeri. **Leggerezza** che se all'esterno si esprime nella trasparenza delle numerose parti **vetrate** e nella sensazione di 'galleggiamento' del piano terra, all'interno è restituita alla creazione di zone a **doppia altezza** e nella creazione di una sorta di **cortile interno**, aperto e completamente in vetro, che custodisce uno **specchio d'acqua** e con uno splendido esemplare di **acero**. L'osmosi con la natura viene così vissuta nelle sue manifestazioni più semplici e primordiali: vento, pioggia, sole e neve.



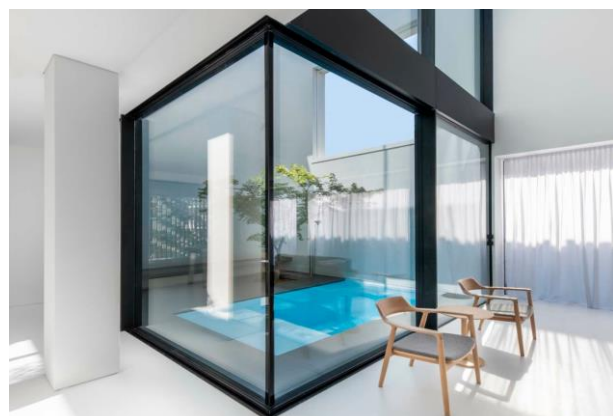


L'inserimento di spazi aperti all'interno di un ambito residenziale e al contempo lavorativo diventa così uno strumento **concettuale** utile per esplorare il mondo naturale nella sua **mutevolezza**; non un giardino 'addomesticato', bensì la possibilità di cogliere il susseguirsi delle stagioni anche in un paesaggio urbano tradizionalmente concepito. Il **cielo** risulta 'fruibile' da ogni spazio abitativo come fosse uno schermo sul quale sembrano proiettarsi le nuvole in movimento, la luna, le stelle.



Il cuore della zona giorno è un grande spazio arioso dalle pareti **biancheggianti** e dal soffitto **alto 6,5 metri**, inondato da una profusione di luce naturale. Il bianco assoluto amplifica la sensazione di levità della struttura, mentre una serie di **vetrate** a sviluppo **orizzontale** dona ulteriore respiro e apertura agli ambienti.

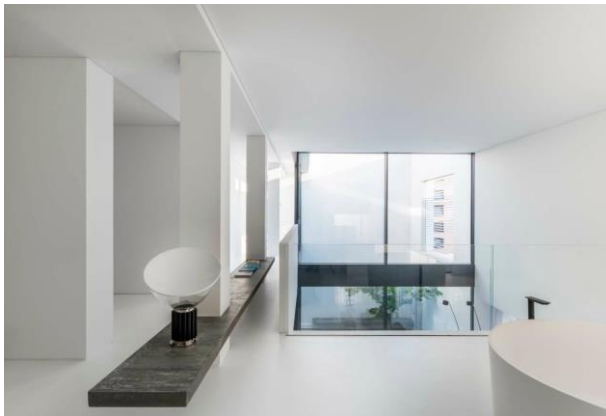
Il layout progettuale degli interni prevede al piano terra un luminoso **percorso** tra lo studio, la zona giorno, la cucina, il terrazzo e il cortiletto; al primo piano la zona notte, mentre il livello della copertura piana si distingue per la realizzazione di un **cubo completamente vetrato** dove ci si può godere di un momento di solitudine e di puro relax.





Le grandi aperture vetrate che inquadrano, da ogni spazio della casa-studio, il panorama del cielo e del parco sembrano gigantesche **opere d'arte fotografica**.

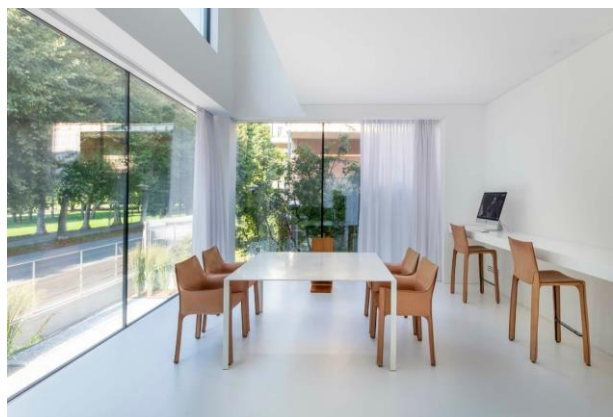
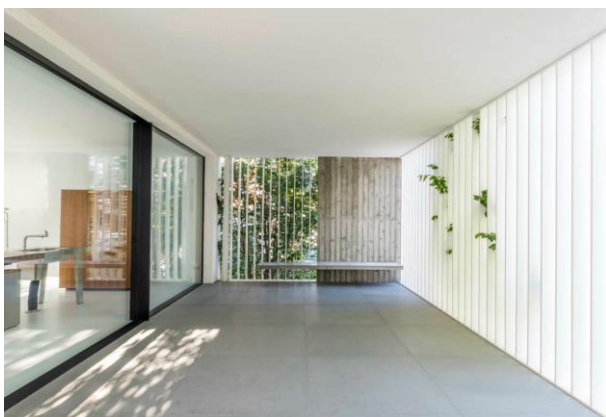
Per loro realizzazione, concettuale quanto pratica, è stata scelta la qualità e la flessibilità costruttiva dei serramenti in alluminio **Schüco**, che si distinguono per le linee pulite ed eleganti combinate a performance d'eccezione.



Grazie all'affidabilità del Premium Partner Schüco **Millone Serramenti**, sono state progettate e installate soluzioni panoramiche ad hoc dal grande effetto scenico. Nello specifico, è stato scelto il sistema in alluminio **Schüco ASE 67 PD**, che assicura massimo comfort e isolamento termico, a cui si aggiunge la combinazione di sicurezza e design.

Grazie ai profili snelli e alle sezioni in vista **ultrasottili**, il sistema ha consentito di trasformare completamente gli interni dell'abitazione, massimizzando l'apporto di luce naturale e migliorando il benessere e la qualità della vita. Il sistema scorrevole inoltre è dotato di soglia piana **0-Level** che, eliminando qualsiasi inciampo, ne facilita la movimentazione e semplifica gli spostamenti delle persone da un ambiente all'altro. In questo modo, la connessione **osmotica** è garantita: **il serramento non è più barriera, ma soglia** tra uomo e natura, tra indoor e outdoor.

Anche le finestre in alluminio **Schüco AWS 75** 'arredano di luce' l'interior design, oltre a integrarsi senza soluzione di continuità con il sistema per facciate panoramiche Schüco **FWS 35 PD** nelle pareti vetrate completamente trasparenti che dividono gli ambienti interni dalla zona piscina esterna.





In T House, le soluzioni Schüco diventano una componente architettonica fondamentale per realizzare il concept rigoroso, minimale e *illuminato* dell'architetto Rosa. In grado di garantire specchiature importanti, grazie a profili talmente sottili da quasi scomparire, diventano un **abito su misura** che veste l'abitazione con eleganza, performance e personalità.