

# Schüco fasadsystem FWS 50

Isolerat fasadsystem i aluminium



## Isolerad post-spröjsfasad FWS 50

FWS 50 står för Facade Wall System, 50 mm byggdjup.

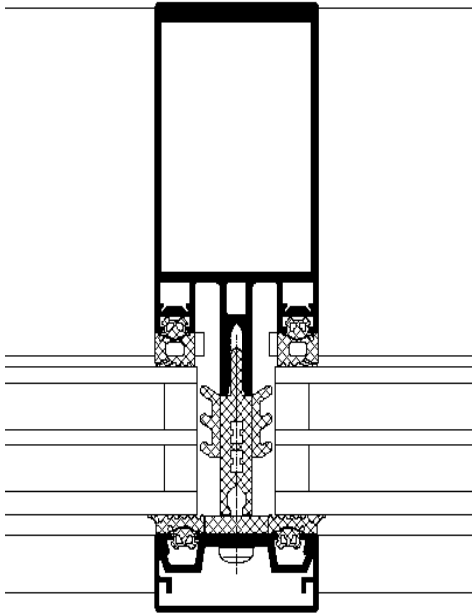
Fasadsystem Schüco FWS 50 mm byggdjup är en energieffektiv post-spröjsfasad som kan konstrueras ner till passivhusnivå. Den 50 mm synliga bredden på profilerna erbjuder stor frihet i design och utformning av fasaden och kan kombineras med både fönster- och dörrsystem från Schüco för en enhetlig design. Skapa allt från helglasade fasader på kommersiella byggnader till en hel vägg av glas i din villa - möjligheterna är nästintill obegränsade.

Systemet finns också i 60 mm profilbredd (FWS 60) för än större glaspartier.

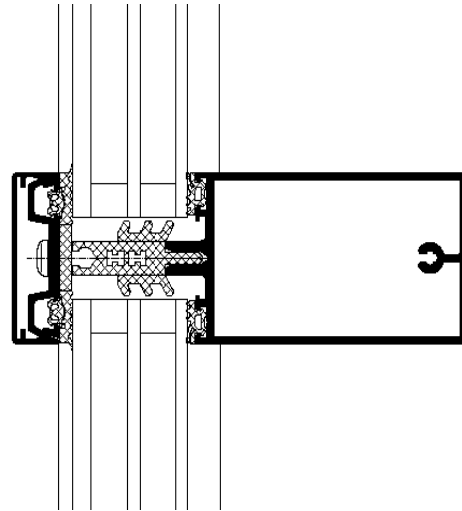


# Schüco fasadsystem FWS 50

Isolerat fasadsystem i aluminium



Snitt post FWS 50.SI



Snitt spröjs FWS 50.SI

## Egenskaper

Smal profilbredd på endast 50 mm

Möjlighet till glastjocklekar upp till 86 mm (3-glas)

FWS erbjuder ett stort utbud av olika byggdjup, profilbredder samt täcklock

Kan levereras som brandfasad alternativt som skott- eller inbrotts-hämmande fasad

Passivhuscertifierat system

Valfri eloxering eller lackering med möjlighet till olika färgval in- och utvändigt

## Normer

Inbrottskydd enligt EN 1627

upp till motståndsklass 3

Slagregnstäthet enligt EN 12154

klass RE 1200

Lufttäthet enligt EN 12152

klass AE

## Teknisk information

Uf-värde

Ner till 0,7 W/m<sup>2</sup>K med SI isolatorer

Profilbredd

50 mm

Profildjup

50 - 250 mm