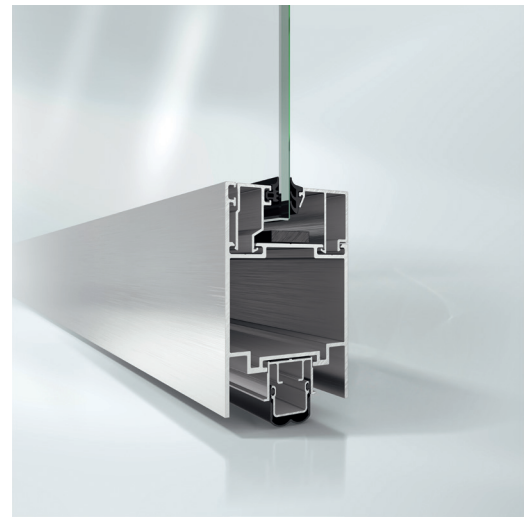


Schüco ADS 65.NI FR 30

E 30-klassifisert dør i aluminium



Schüco ADS 65.NI FR 30

ADS 65. NI FR 30 står for Aluminium Door System | 65 mm byggedybde | Non-Insulated | Fire-Resistant 30 min.

Schüco ADS 65.NI FR 30 branndør/ -vegg i aluminium oppfyller kravene til brannklasse E 30, og er en brannklassifisert systemløsning utviklet for innvendig bruk.

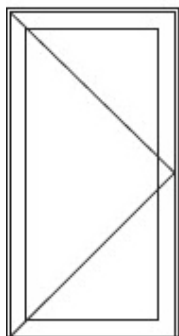
Systemet har en byggedybde på 65 mm. Dørene tilbys i en- eller tofløyet utførelse med glass og/ eller tettfelt, med eller uten side- og overfelt. I tillegg er det mulig å velge mellom kanthengsler, utenpåliggende og skjulte hengsler, samt integrerte og utenpåliggende dørlukkere. Dørene kan utstyres med panikkbeslag og nødåpningsbryter. Veggpartier kan leveres med glass og /eller tettfelt, med eller uten dør.

Systemet er sertifisert av RISE og har typegodkjenningsnummer TG-176212.

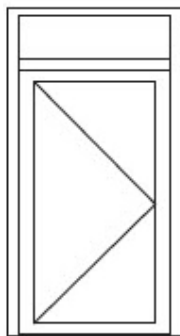


Schüco ADS 65.NI FR 30

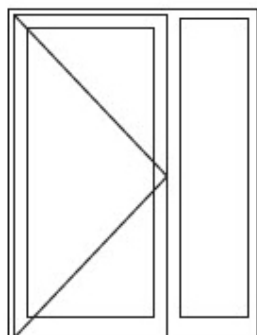
Brannørssystem i aluminium



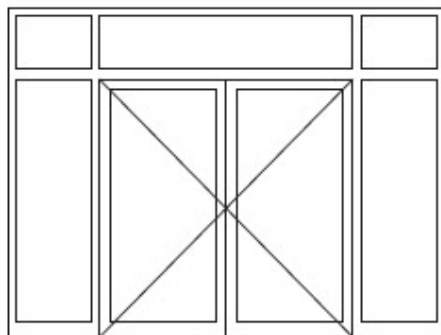
Utadslående dør



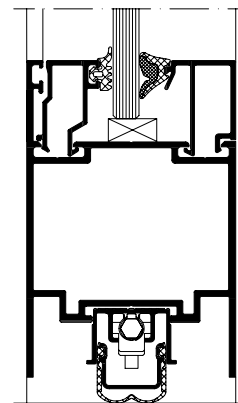
Utadslående dør med overfelt



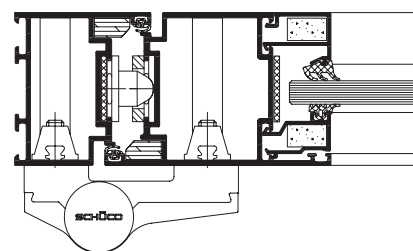
Utadslående dør med sidefelt



Utadslående dør med sidefelt og overfelt



Vertikalsnitt med glass i senter, målestokk 1:2



Horizontalsnitt, målestokk 1:4

Teknisk data

Schüco system	ADS 65.NI FR 30
Dimensjoner	
Byggedybde	65 mm
Maksimal vekt dørblad	120 kg
Maksimal mål for fri gjennomgang enfløyet dør (b x h) ¹	1400 x 2488 mm
Maksimal mål for fri gjennomgang tofløyet dør (b x h) ¹	2820 x 2488 mm
Maksimal høyde fastfelt/ vegg	4000 mm
Maksimal høyde dør med overfelt	3145 mm
Maksimal mål for glass (b x h / h x b) ²	1500 x 3000 mm / 3000 x 1500 mm
Maksimal glass-/ paneltykkelse	35 mm
Egenskaper	
Brannklasse	E30
Lydisolasjon - opp til R _w	36 dB (A)
Innbruddsklasse	RC 2

¹ Avhengig av hengseltype

² Avhengig av glasstype