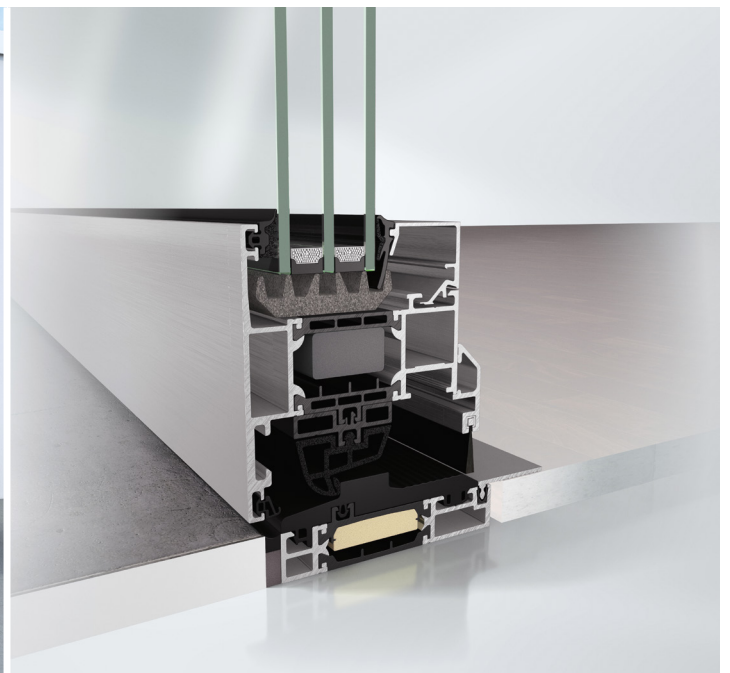


Schüco AWS naar buiten draaiend raam Schüco AWS, la fenêtre s'ouvrant vers l'extérieur

Uitbreiding met een barrièrevrije raamdeur

Élargir son champ de vision avec une porte-fenêtre à seuil plat ou réduit

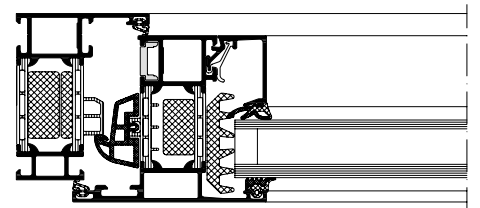


Optimale transparantie

Optimale transparantie en veel designvrijheid gecombineerd met toekomstgerelateerde thermische isolatie in beproefde systemen. De naar buiten draaiende oplossingen voor aluminium raamsystemen overtuigen door hun voortreffelijke thermische isolatie, veelzijdige toepassingsmogelijkheden en zeer eenvoudige verwerking. Van een standaardoplossing tot een meer eenvoudige vergrendeling met verdekt liggend beslag en regelstangen. Het uitgebreide beslagassortiment met grepen in Schüco design opent vele mogelijkheden en voldoet aan de strengste eisen voor comfort en veiligheid. Met de naar buiten draaiende variant in de raamserie AWS 75.SI+ wordt het portfolio uitgebreid. Nu ook als raamdeur of stolpdeur toe te passen, waarmee een grote openingsbreedte, zonder storende stijlen mogelijk wordt. Barrièrevrije onderdorpels maken het aanbod compleet.

Transparence optimale

Une transparence optimale et une grande liberté de conception, combinées à une isolation thermique futuriste dans des systèmes éprouvés. Les solutions d'ouverture vers l'extérieur pour les systèmes de fenêtres en aluminium convainquent par leur excellente isolation thermique, leurs multiples possibilités d'application et leur grande simplicité de mise en œuvre. De la solution de verouillage standard au système multi-points, avec ferrures invisibles ou intégrées. La vaste gamme de ferrures et de poignées au design Schüco, ouvre de nombreuses possibilités et répond aux exigences les plus strictes en matière de confort et de sécurité. L'offre s'élargit encore avec la version AWS 75.SI+ s'ouvrant vers l'extérieur. Désormais utilisable comme porte-fenêtre ou porte à double vantail, offrant une large ouverture sans pour autant nuire à l'esthétique. Les seuils affleurants viennent compléter l'offre.



Horizontaal detail AWS 75.SI+
Détail horizontal AWS 75.SI+

Schüco Raam AWS 75.SI+

Fenêtre Schüco AWS 75.SI+

Naar buiten draaiend raam en barrièrevrije raamdeuren

Fenêtre s'ouvrant vers l'extérieur et porte-fenêtre à seuil plat ou réduit



Schüco Raam AWS uitzetakraam
Fenêtre Schüco AWS à l'italienne

Schüco Raam AWS 75.SI+		Fenêtre Schüco AWS 75.SI+	
Productvoordelen <ul style="list-style-type: none"> Nieuw, goed geïsoleerd Schüco raamsysteem AWS 75.SI+ als nieuwe norm op warmte-isolatiegebied onder de naar buiten openslaande raamseries met $U_i = 1,3 \text{ W/(m}^2\text{K)}$ (aanzichtbreedte 111 mm) en $U_w = 0,91 \text{ W/(m}^2\text{K)}$ (met $U_g = 0,6 \text{ W/(m}^2\text{K)}$ en kunststof afstandhouder) Systeemtechniek voor de bouwdiepten 50 mm – 75 mm Uitvoering in de openingswijzen uitzetzak- of draairaam, naar keuze met verborgen scharen of opliggende scharnieren Maximale afmetingen uitzetakraam 2000 mm x 2000 mm, draairaam 1450 mm x 1900 mm Maximale afmetingen barrièrevrij naar buiten draaiend raam (als stolp)deur toepasbaar): (950 mm + 950 mm) x 2400 mm of (1100 + 1100) x 2100 mm Maximale afmetingen niet-barrièrevrij naar buiten draaiend raam (als stolp)deur toepasbaar): (1000 mm + 1000 mm) x 2500 mm Schüco TipTronic beschikbaar in de inbouwdieptes 65 en 70 mm 		Avantages du produit <ul style="list-style-type: none"> Nouveau système de fenêtre Schüco AWS 75.SI+, à isolation thermique renforcée, en version battantes s'ouvrant vers l'extérieur, avec une valeur $U_i = 1,3 \text{ W/(m}^2\text{K)}$ largeur de profilé visible de 111 mm et un $U_w = 0,91 \text{ W/(m}^2\text{K)}$ avec $U_g = 0,6 \text{ W/(m}^2\text{K)}$ et entretoise en PVC Technique valable dans les séries avec une profondeur de construction de 50 à 75 mm Fabrication dans les types d'ouverture à l'italienne ou battante, au choix, avec compas invisibles ou charnières apparentes Dimensions maximales des fenêtres à l'italienne : 2000 x 2000 mm et des fenêtres battantes: 1450 x 1900 mm Dimensions maximales des fenêtres à seuil plat ou réduit s'ouvrant vers l'extérieur (comme simple ou double ouvrant) : (950 + 950) mm x 2400 mm ou (1100 + 1100) mm x 2100 mm Dimensions maximales des fenêtres s'ouvrant vers l'extérieur (comme simple ou double ouvrant) : (1000 + 1000) mm x 2500 mm Dimensions maximales des fenêtres s'ouvrant vers l'extérieur (comme simple ou double ouvrant) : (1000 + 1000) mm x 2500 mm Possibilité d'installer les ferrures mécatroniques Schüco TipTronic dans les profondeurs de construction 65 et 70 mm 	
Verwerkingsvoordelen <ul style="list-style-type: none"> Vereenvoudigde installatie door geprefabriceerde fixatie van mechanische beslagonderdelen en Schüco TipTronic 		Avantages lors de la fabrication <ul style="list-style-type: none"> Installation simplifiée grâce à la fixation préfabriquée des parties mécaniques des ferrures et de Schüco TipTronic 	
Technische gegevens		Caractéristiques techniques	
		Norm	Normes
Thermische isolatie	Isolation thermique	DIN EN ISO 1077-2	$U_i = 1,34 \text{ W/(m}^2\text{K)}$
Inbraakwerendheid (klasse)	Anti-effraction (classe)	DIN EN 1627	RC 2
Luchtdoorlatendheid (klasse)	Perméabilité à l'air (classe)	DIN EN 12077	4
Slagregendichtheid (klasse)	Étanchéité à la pluie battante (classe)	DIN EN 12208	9a
Weerstand windbelasting (klasse)	Résistance à la charge de vent (classe)	DIN EN 12210	C5/B5
Mechanische belasting (klasse)	Charge mécanique (classe)	DIN EN 13115	4
Weerstand herhaaldelijk open en sluiten (klasse)	Résistance aux ouvertures/fermetures répétées (classe)	DIN EN 12400	3
		Waarde	Valeurs

Schüco Nederland BV
www.schueco.nl

SCHÜCO